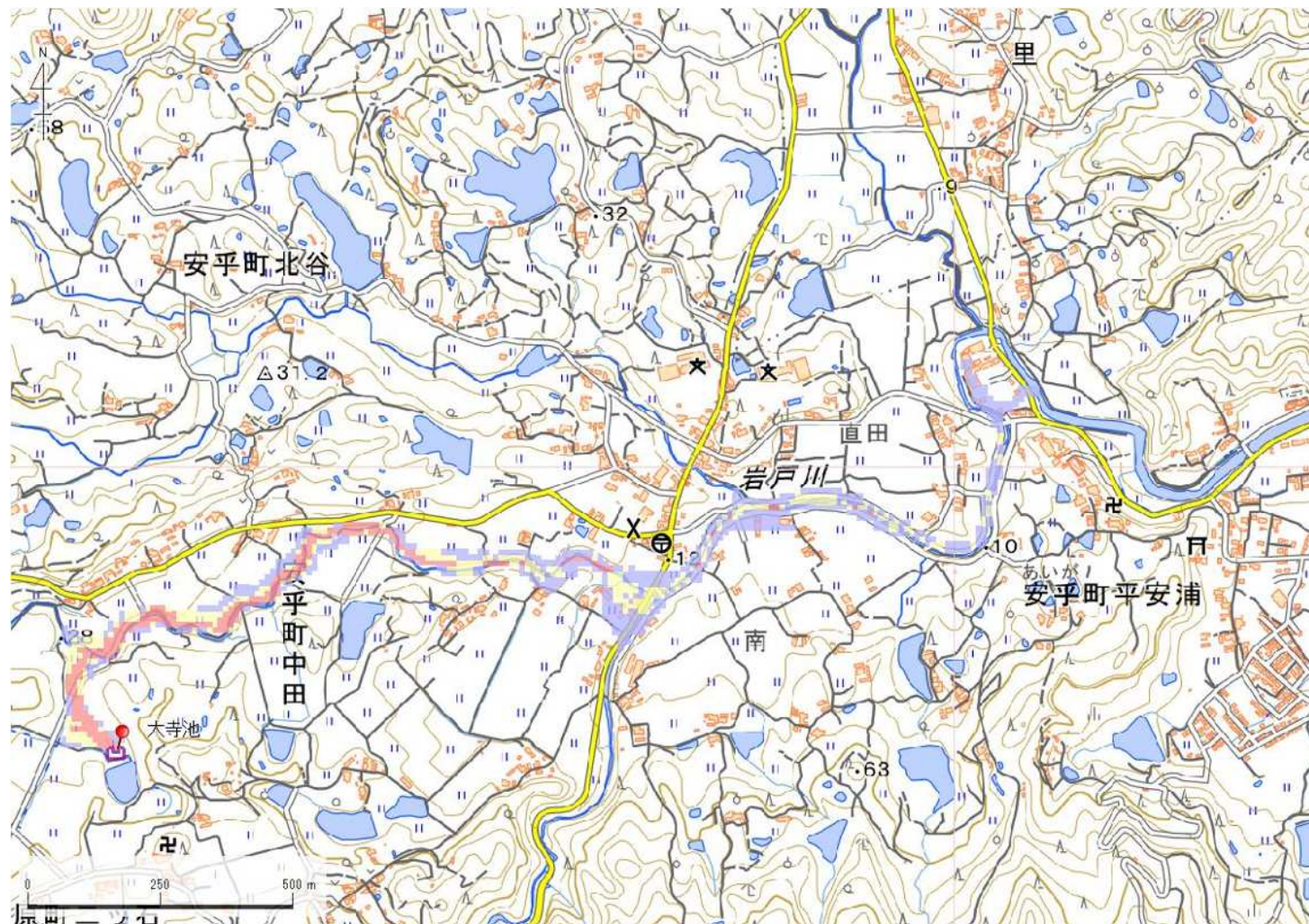


ID	20570283	ため池名	大寺池	所在地	兵庫県洲本市安乎町中田				
堤高 (m)	4.7	貯水量 (千m3)	10.0	緯度	34° 23' 12.64" N	経度	134° 51' 59.18" E	判定	無



解析貯水量計算(上流側関連ため池含む)		
ID	池名	貯水量 (千m3)
解析貯水量計		

要件番号	①	②	③	④	⑤	⑥
判定結果	無	無	無	無	有	

歩行困難度

- 可能
- 困難
- 不可能

【浸水面積(ha)】

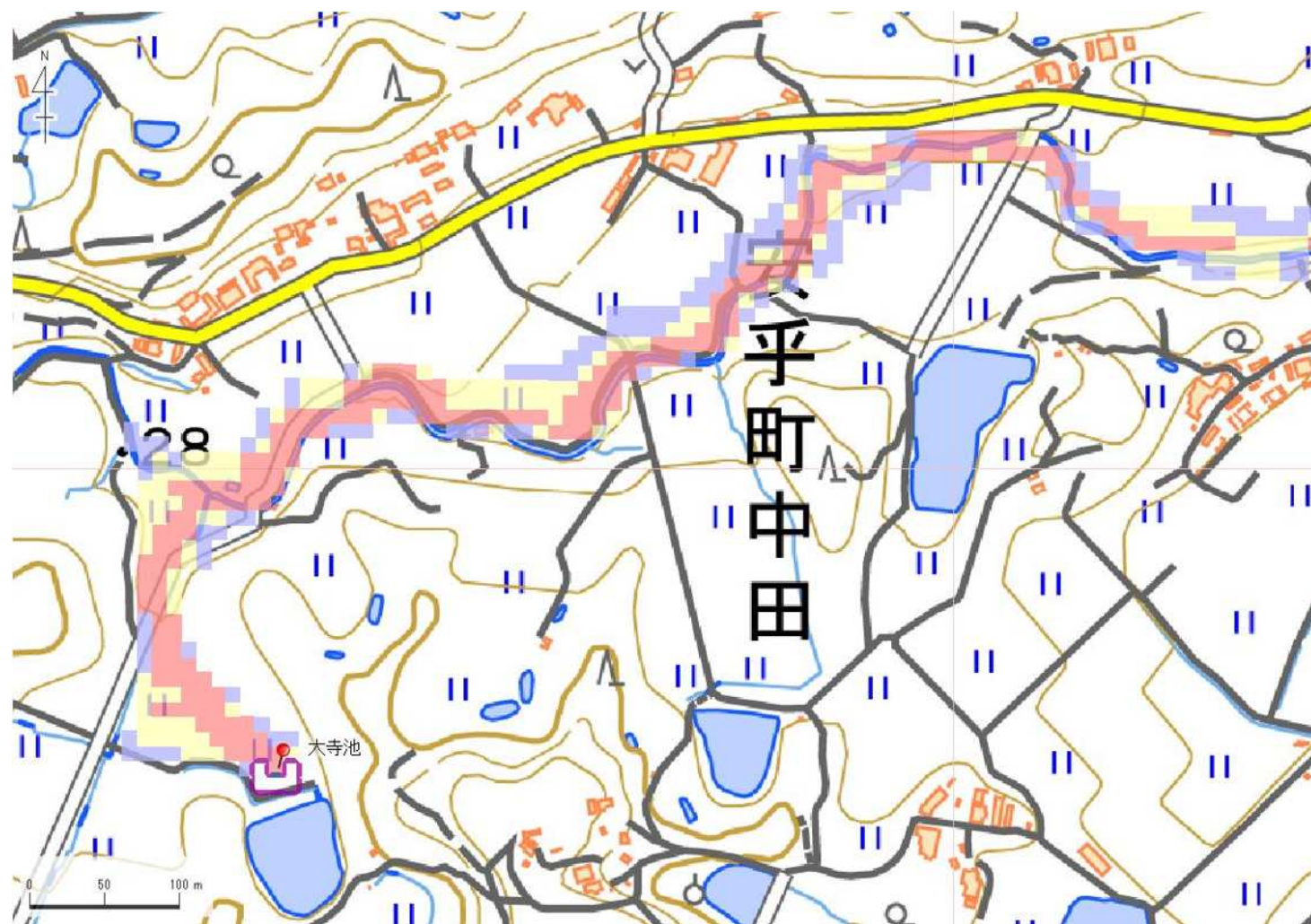
- 歩行可能 5.3 ha
- 歩行困難 2.7 ha
- 歩行不可能 2.3 ha

この地図の作成に当たっては、国土地理院長の承認を得て、同院発行の基盤地図情報及び電子地形図(タイトル)を使用した。(承認番号 令元情使、第635号)

ID	20570283	ため池名	大寺池	所在地	兵庫県洲本市安乎町中田				
堤高 (m)	4.7	貯水量 (千m3)	10.0	緯度	34° 23' 12.64" N	経度	134° 51' 59.18" E	判定	無

解析貯水量計算(上流側関連ため池含む)

ID	池名	貯水量 (千m3)
解析貯水量計		



歩行困難度

- 可能
- 困難
- 不可能

【浸水面積(ha)】

- 歩行可能 5.3 ha
- 歩行困難 2.7 ha
- 歩行不可能 2.3 ha

この地図の作成に当たっては、国土地理院長の承認を得て、同院発行の基盤地図情報及び電子地形図(タイル)を使用した。(承認番号 令元情使、第635号)