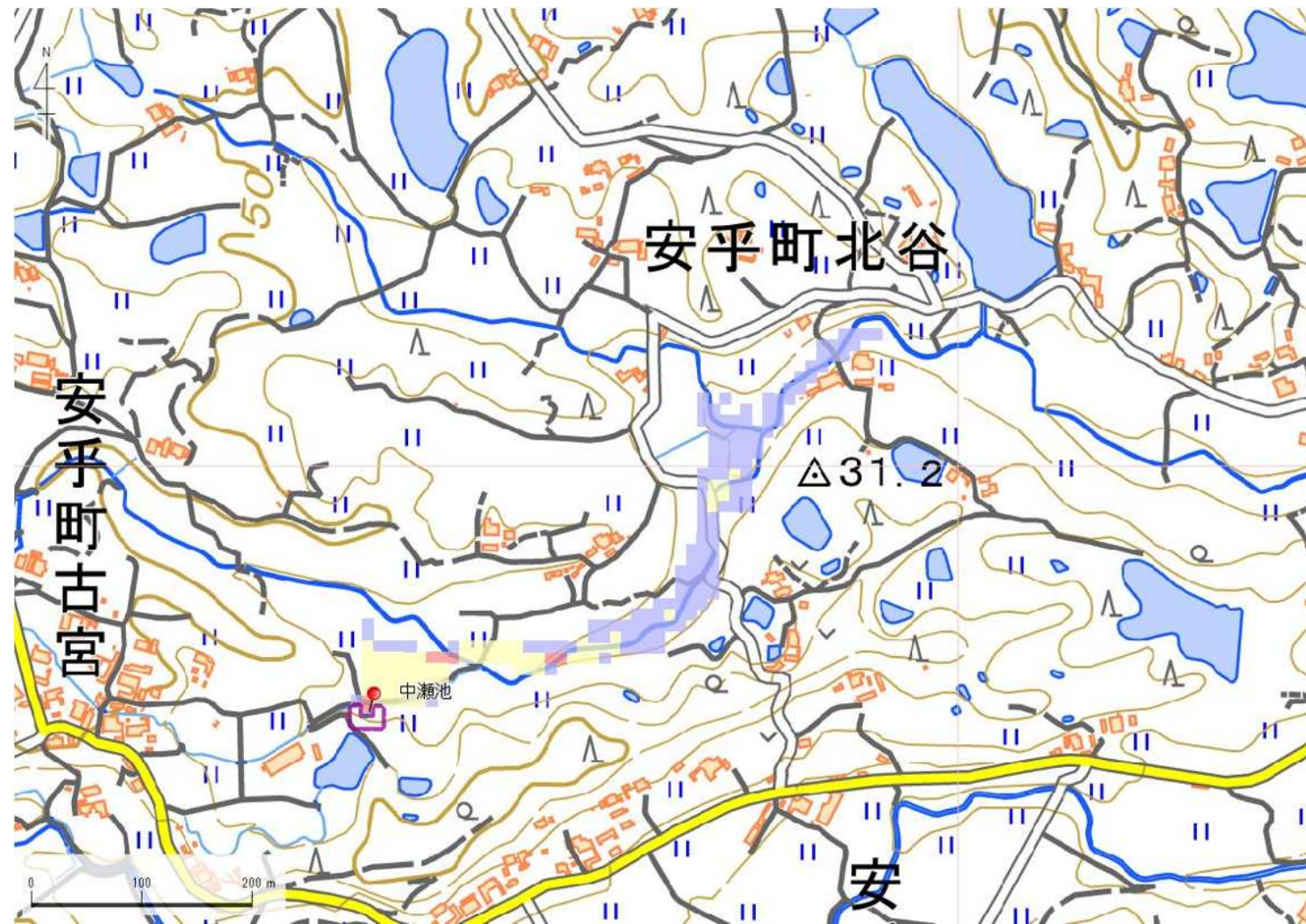


ID	20570298	ため池名	中瀬池	所在地	兵庫県洲本市安平町古宮				
堤高 (m)	1.4	貯水量 (千m3)	1.3	緯度	34° 23' 28.97" N	経度	134° 51' 53.55" E	判定	無



解析貯水量計算(上流側関連ため池含む)		
ID	池名	貯水量 (千m3)
解析貯水量計		

要件番号	①	②	③	④	⑤	⑥
判定結果	無	無	無	無	有	

歩行困難度
■ 可能
■ 困難
■ 不可能

【浸水面積(ha)】
 歩行可能 1.4 ha
 歩行困難 0.7 ha
 歩行不可能 0.1 ha

この地図の作成に当たっては、国土地理院長の承認を得て、同院発行の基盤地図情報及び電子地形図(タイル)を使用した。(承認番号 令元情使、第635号)