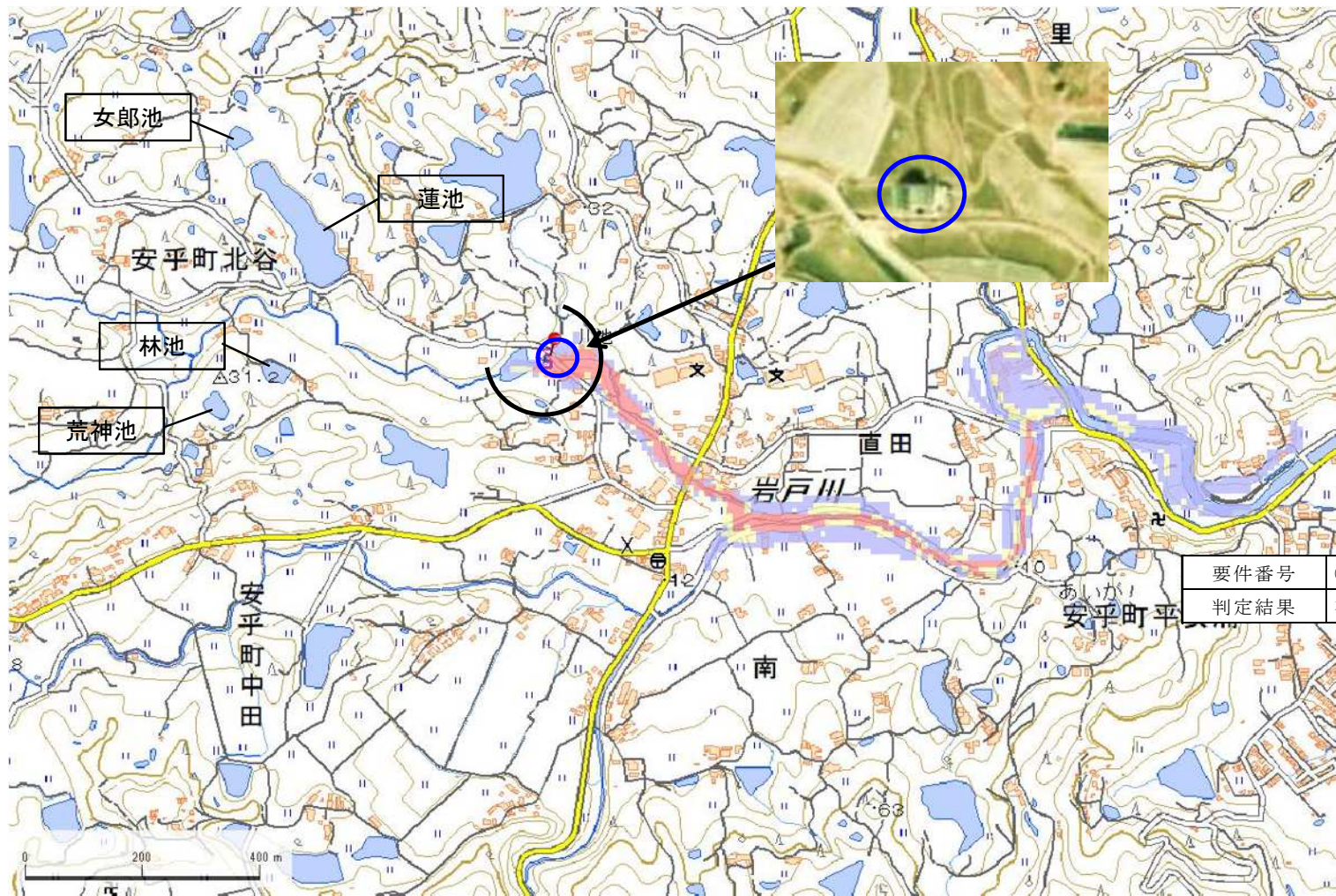


ID	20570306	ため池名	川池	所在地	兵庫県洲本市安平町北谷				
堤高 (m)	4.7	貯水量 (千m3)	3.0	緯度	34° 23' 38.15"	経度	134° 52' 31.30"	判定	有



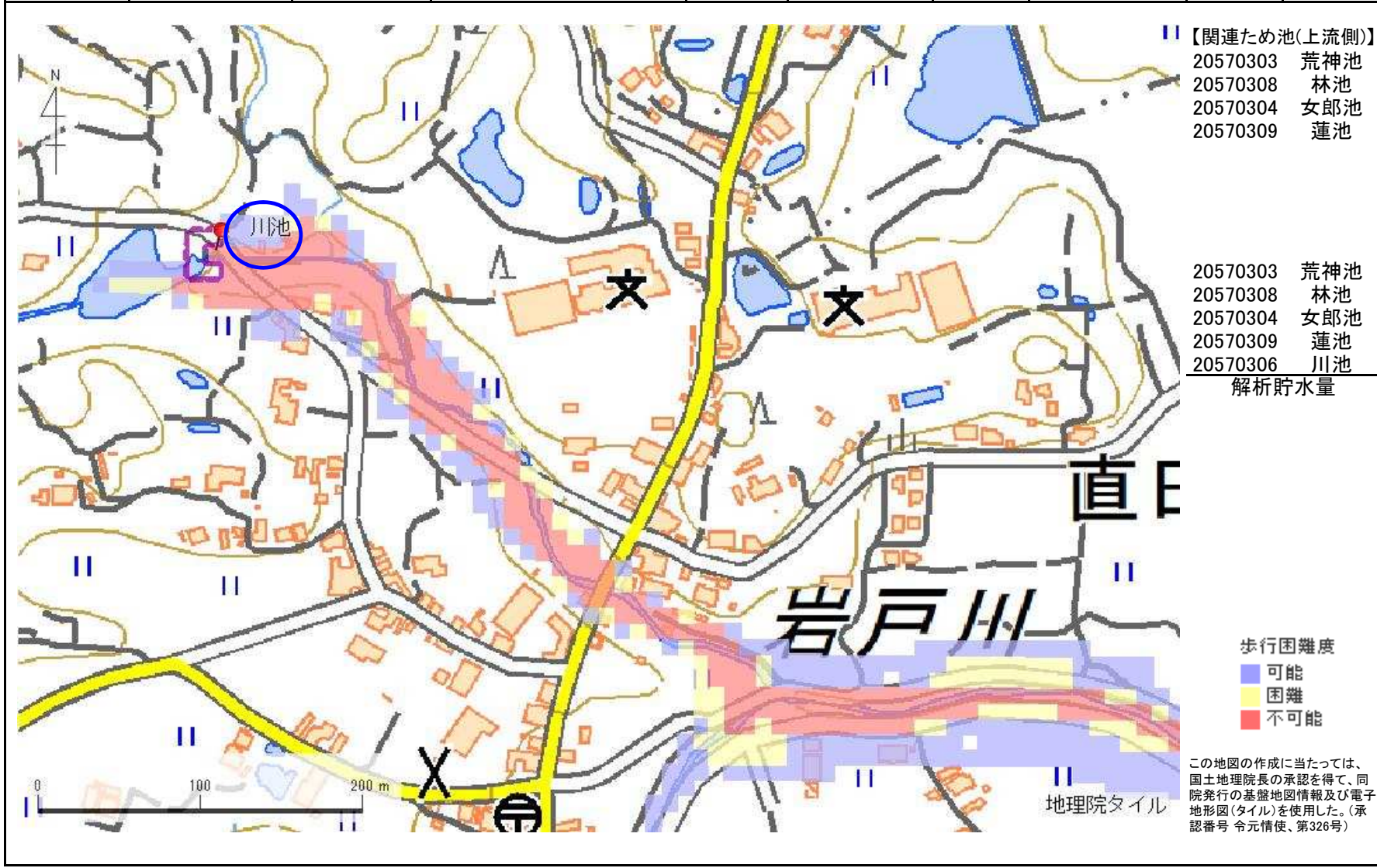
【関連ため池(上流側)】		
20570303	荒神池	
20570308	林池	
20570304	女郎池	
20570309	蓮池	
20570303	荒神池	2.5
20570308	林池	2.1
20570304	女郎池	0.7
20570309	蓮池	15.0
20570306	川池	3.0
解析貯水量		23.3

要件番号	①	②	③	④	⑤	⑥
判定結果	有	-				

歩行困難度  
■ 可能  
■ 困難  
■ 不可能

この地図の作成に当たっては、国土地理院長の承認を得て、同院発行の基盤地図情報及び電子地形図(タイル)を使用した。(承認番号 令元情使、第326号)

ID	20570306	ため池名	川池	所在地	兵庫県洲本市安乎町北谷				
堤高 (m)	4.7	貯水量 (千m3)	3.0	緯度	34° 23' 38.15"	経度	134° 52' 31.30"	判定	有



- 【関連ため池(上流側)】
- 20570303 荒神池
  - 20570308 林池
  - 20570304 女郎池
  - 20570309 蓮池

20570303	荒神池	2.5
20570308	林池	2.1
20570304	女郎池	0.7
20570309	蓮池	15.0
20570306	川池	3.0
解析貯水量		23.3

歩行困難度  
■ 可能  
■ 困難  
■ 不可能

この地図の作成に当たっては、  
国土地理院長の承認を得て、同  
院発行の基盤地図情報及び電子  
地形図(タイル)を使用した。(承  
認番号 令元情使、第326号)

地理院タイル