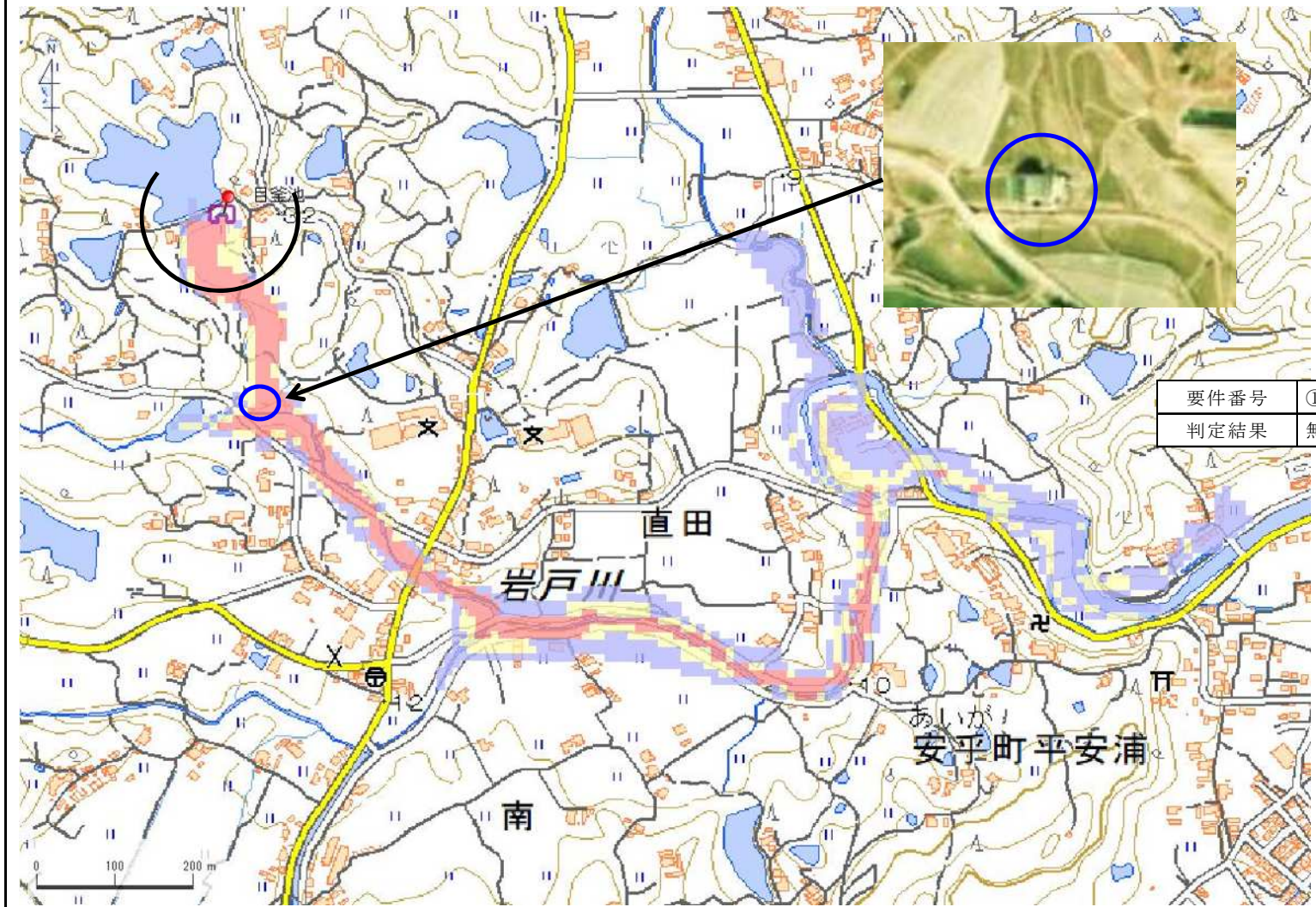


ID	20570307	ため池名	目釜池	所在地	兵庫県洲本市安乎町北谷			判定	有
堤高 (m)	6.3	貯水量 (千m3)	35.0	緯度	34° 23' 46.47"	経度	134° 52' 30.57"		



【関連ため池(上流側)】

要件番号	①	②	③	④	⑤	⑥
判定結果	無	-	有			

歩行困難度
■ 可能
■ 困難
■ 不可能

この地図の作成に当たっては、
 国土地理院長の承認を得て、同
 院発行の基盤地図情報及び電子
 地形図(タイル)を使用した。(承
 認番号 令元情使、第326号)

ID	20570307	ため池名	目釜池	所在地	兵庫県洲本市安乎町北谷				
堤高 (m)	6.3	貯水量 (千m3)	35.0	緯度	34° 23' 46.47"	経度	134° 52' 30.57"	判定	有

