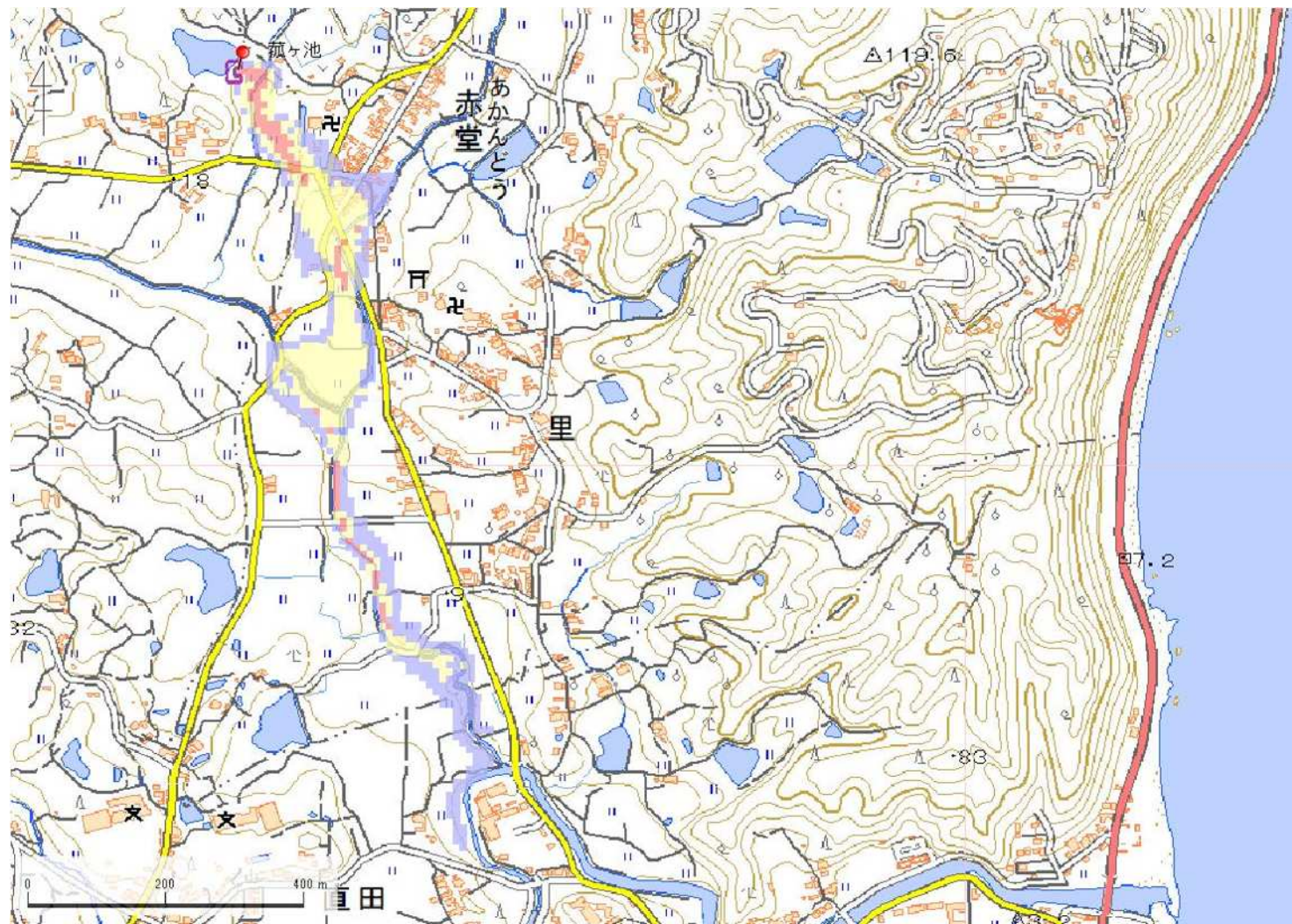


ID	20570318	ため池名	菰ヶ池	所在地	兵庫県洲本市安乎町宮野原				
堤高 (m)	2.5	貯水量 (千m3)	6.7	緯度	34° 24' 14.71" N	経度	134° 52' 48.50" E	判定	無



解析貯水量計算(上流側関連ため池含む)		
ID	池名	貯水量 (千m3)
解析貯水量計		

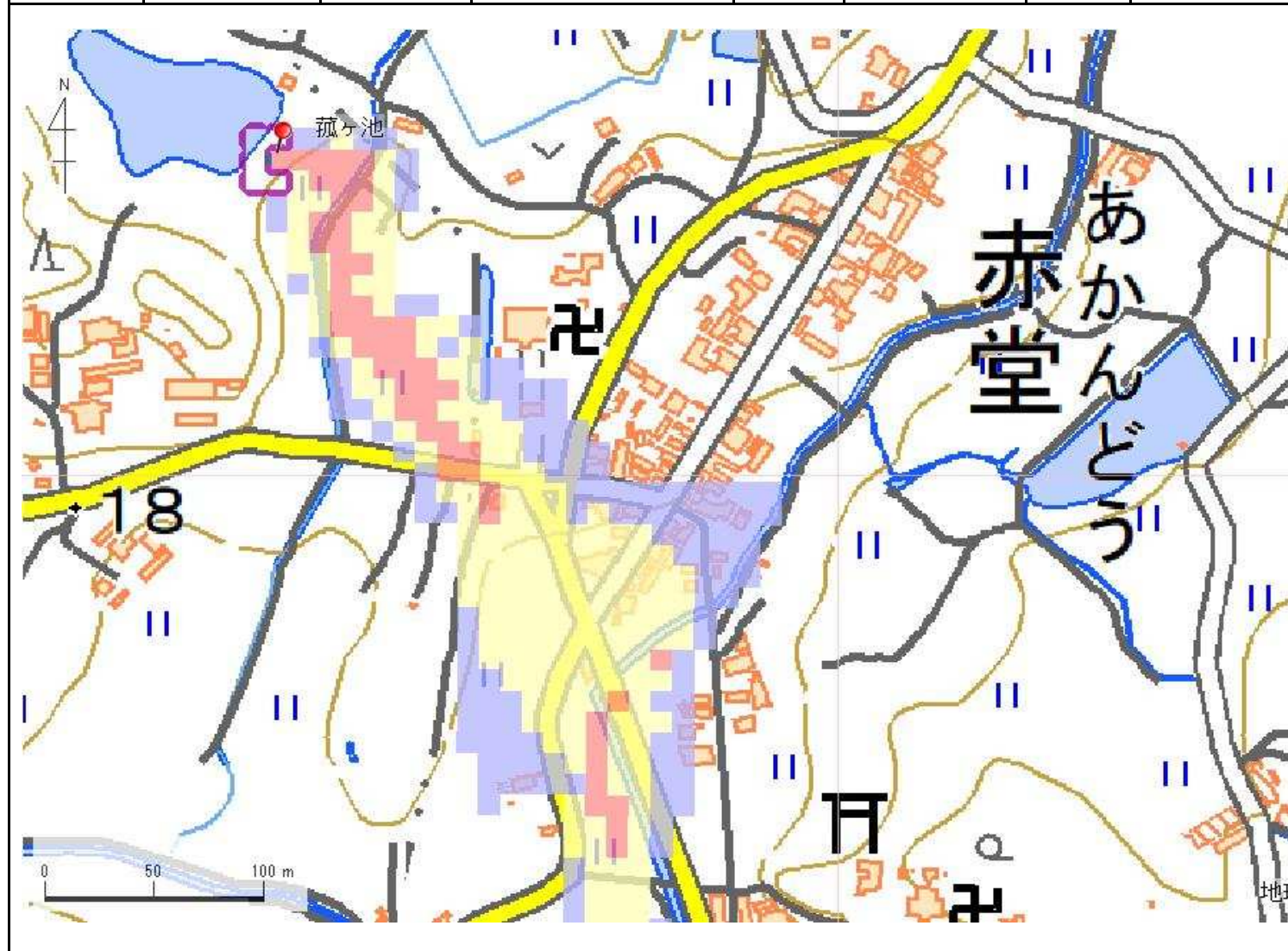
要件番号	①	②	③	④	⑤	⑥
判定結果	無	無	無	無	有	

歩行困難度
■ 可能
■ 困難
■ 不可能

【浸水面積(ha)】
 歩行可能 3.8 ha
 歩行困難 3.8 ha
 歩行不可能 0.8 ha

この地図の作成に当たっては、国土地理院長の承認を得て、同院発行の基盤地図情報及び電子地形図(タイトル)を使用した。(承認番号 令元情使、第326号)

ID	20570318	ため池名	菰ヶ池	所在地	兵庫県洲本市安乎町宮野原				
堤高 (m)	2.5	貯水量 (千m3)	6.7	緯度	34° 24' 14.71" N	経度	134° 52' 48.50" E	判定	無



解析貯水量計算(上流側関連ため池含む)		
ID	池名	貯水量 (千m3)
解析貯水量計		

歩行困難度
■ 可能
■ 困難
■ 不可能

【浸水面積(ha)】
 歩行可能 3.8 ha
 歩行困難 3.8 ha
 歩行不可能 0.8 ha

この地図の作成に当たっては、国土地理院長の承認を得て、同院発行の基盤地図情報及び電子地形図(タイル)を使用した。(承認番号 令元情使、第326号)