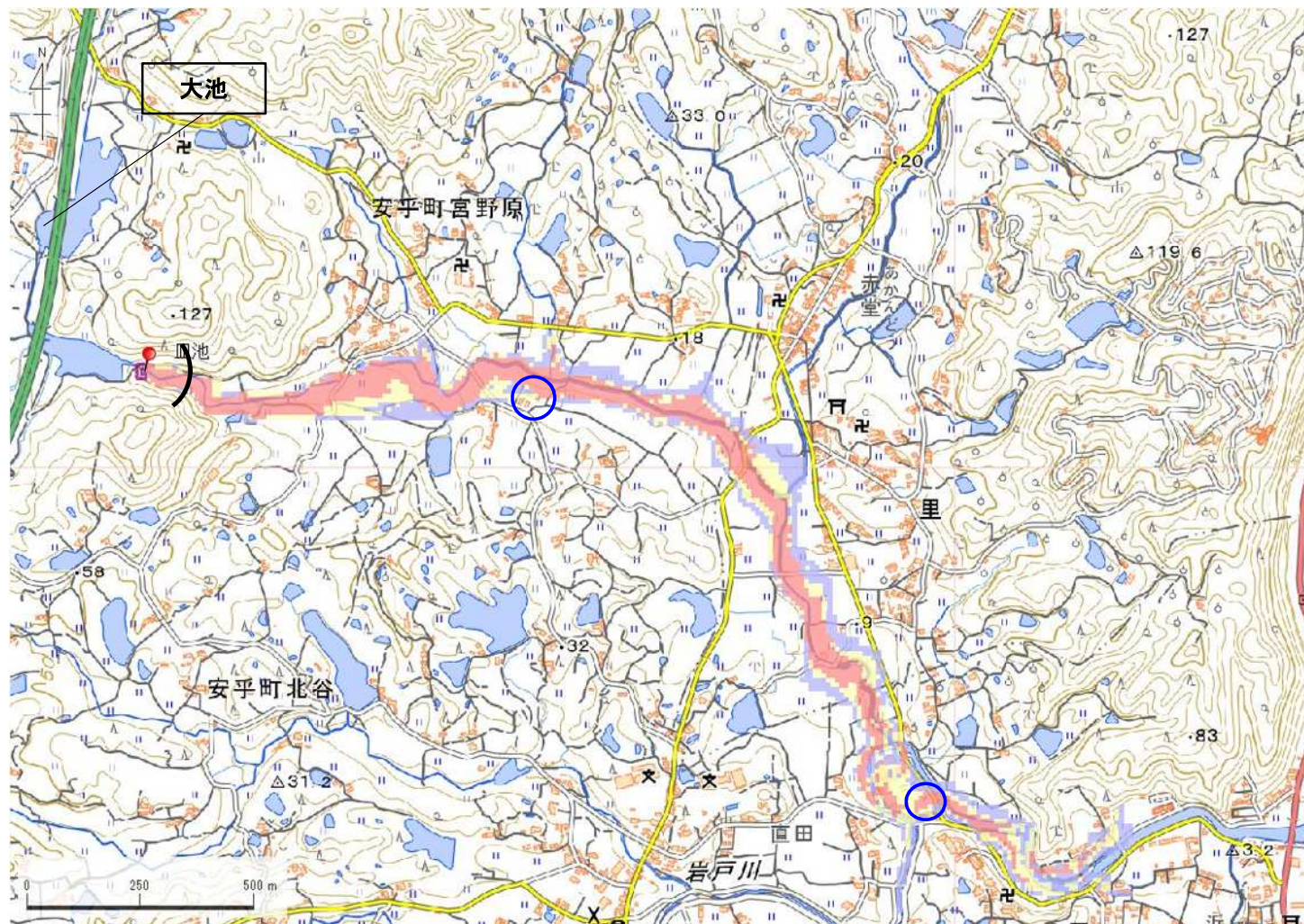


ID	20570320	ため池名	大池	所在地	兵庫県洲本市安乎町宮野原				
堤高 (m)	6.0	貯水量 (千m3)	51.0	緯度	34° 24' 15.56" N	経度	134° 51' 49.47" E	判定	有



解析貯水量計算(上流側関連ため池含む)		
ID	池名	貯水量(千m3)
20570320	大池	51.0
20570319	皿池	30.0
解析貯水量計		81.0

解析堤高		
ID	池名	堤高(m)
20570319	皿池	10.4

ハザードマップ作成済み

要件番号	①	②	③	④	⑤	⑥
判定結果	無	-	有	有		

歩行困難度

- 可能
- 困難
- 不可能

【浸水面積(ha)】

- 歩行可能 -
- 歩行困難 -
- 歩行不可能 -

この地図の作成に当たっては、国土地理院長の承認を得て、同院発行の基盤地図情報及び電子地形図(タイトル)を使用した。(承認番号 令元情使、第635号)

ID	20570320	ため池名	大池	所在地	兵庫県洲本市安乎町宮野原				
堤高 (m)	6.0	貯水量 (千m3)	51.0	緯度	34° 24' 15.56" N	経度	134° 51' 49.47" E	判定	有

解析貯水量計算(上流側関連ため池含む)

ID	池名	貯水量 (千m3)
20570320	大池	51.0
20570319	皿池	30.0
解析貯水量計		81.0

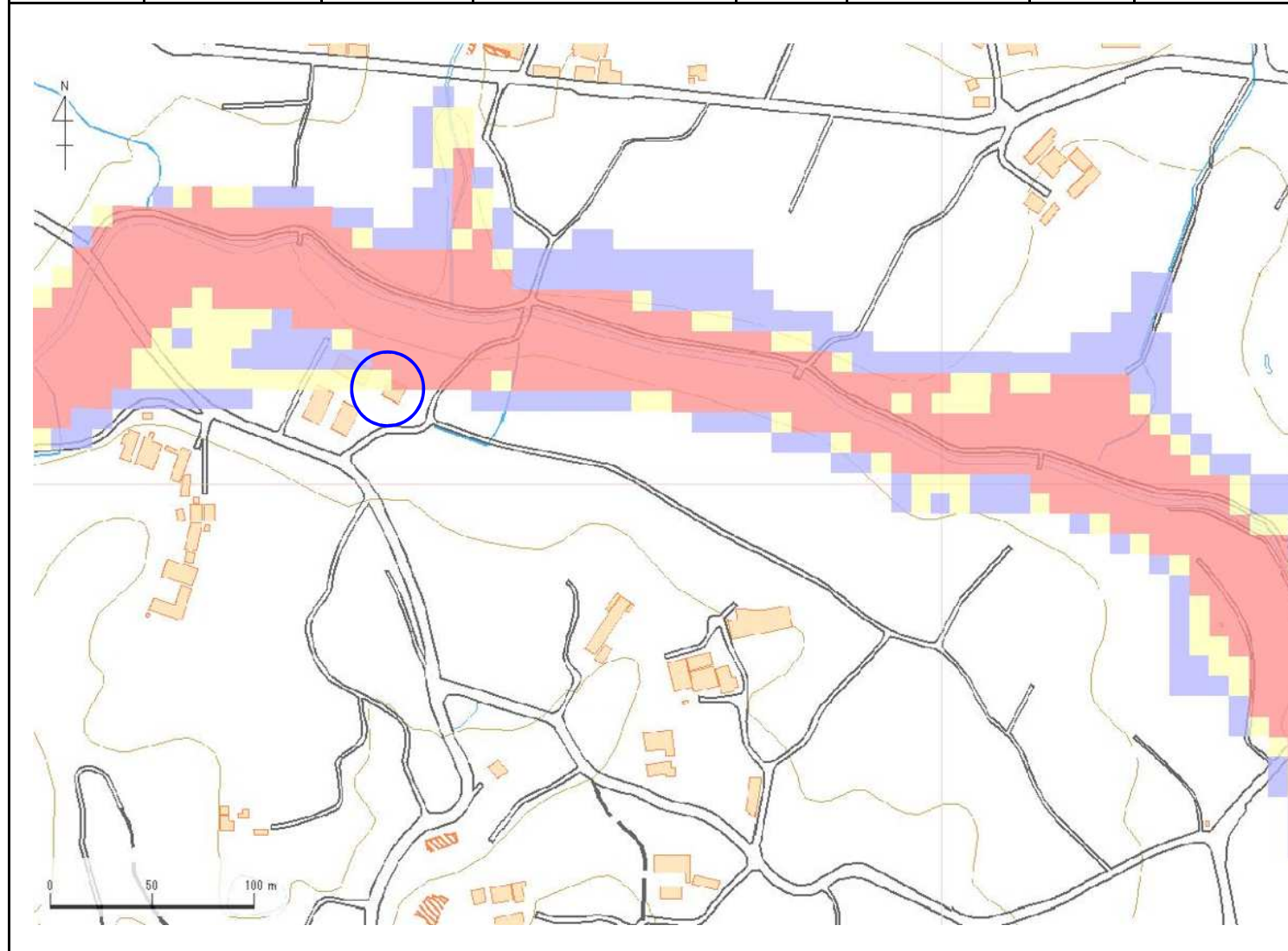
歩行困難度

- 可能
- 困難
- 不可能

【浸水面積(ha)】

- 歩行可能 -
- 歩行困難 -
- 歩行不可能 -

この地図の作成に当たっては、国土地理院長の承認を得て、同院発行の基盤地図情報及び電子地形図(タイル)を使用した。(承認番号 令元情使、第635号)



ID	20570320	ため池名	大池	所在地	兵庫県洲本市安乎町宮野原				
堤高 (m)	6.0	貯水量 (千m3)	51.0	緯度	34° 24' 15.56" N	経度	134° 51' 49.47" E	判定	有

解析貯水量計算(上流側関連ため池含む)

ID	池名	貯水量 (千m3)
20570320	大池	51.0
20570319	皿池	30.0
解析貯水量計		81.0

歩行困難度

- 可能
- 困難
- 不可能

【浸水面積(ha)】

- 歩行可能 -
- 歩行困難 -
- 歩行不可能 -

この地図の作成に当たっては、国土地理院長の承認を得て、同院発行の基盤地図情報及び電子地形図(タイル)を使用した。(承認番号 令元情使、第635号)

