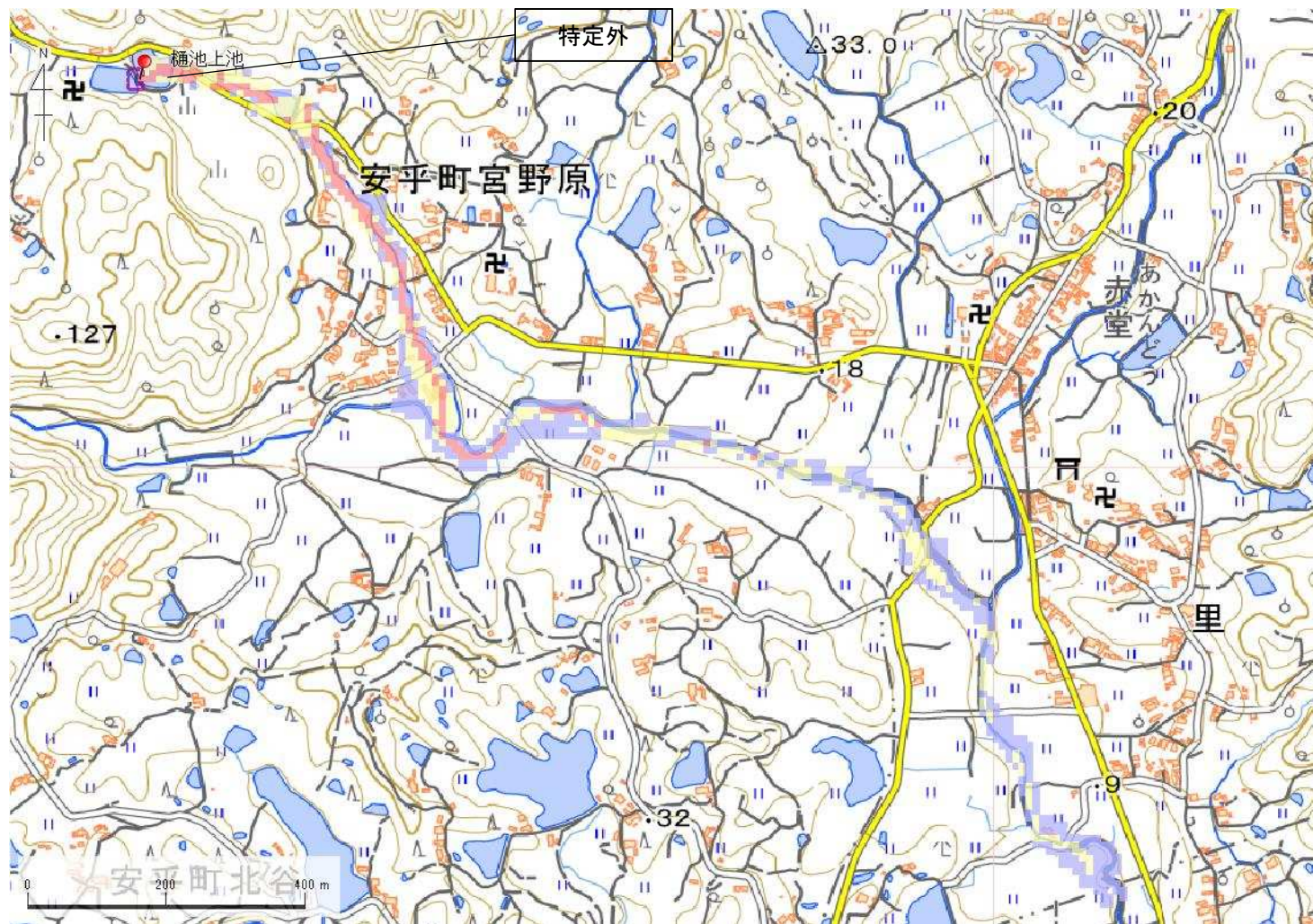


ID	20576143	ため池名	樋池上池	所在地	兵庫県洲本市安乎町宮野原				
堤高(m)	4.2	貯水量(千m3)	5.0	緯度	34° 24' 23.4" N	経度	134° 52' 5.4" E	判定	無



解析貯水量計算(上流側関連ため池含む)		
ID	池名	貯水量(千m3)
解析貯水量計		

要件番号	①	②	③	④	⑤	⑥
判定結果	無	無	無	有		

歩行困難度

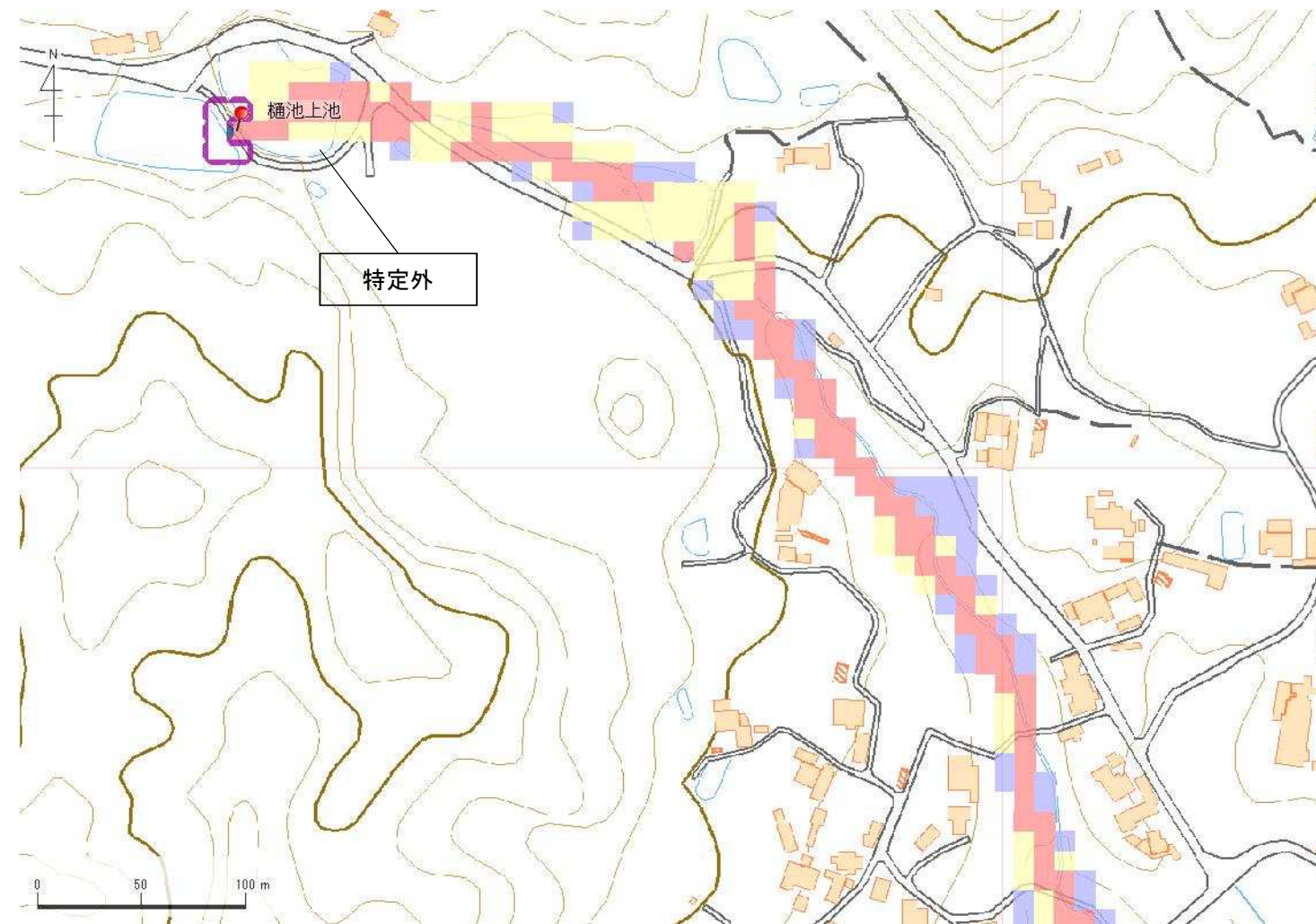
- 可能
- 困難
- 不可能

【浸水面積(ha)】

- 歩行可能 -
- 歩行困難 -
- 歩行不可能 -

この地図の作成に当たっては、国土地理院長の承認を得て、同院発行の基盤地図情報及び電子地形図(タイトル)を使用した。(承認番号 令元情使、第635号)

ID	20576143	ため池名	樋池上池	所在地	兵庫県洲本市安乎町宮野原				
堤高 (m)	4.2	貯水量 (千m3)	5.0	緯度	34° 24' 23.4" N	経度	134° 52' 5.4" E	判定	無



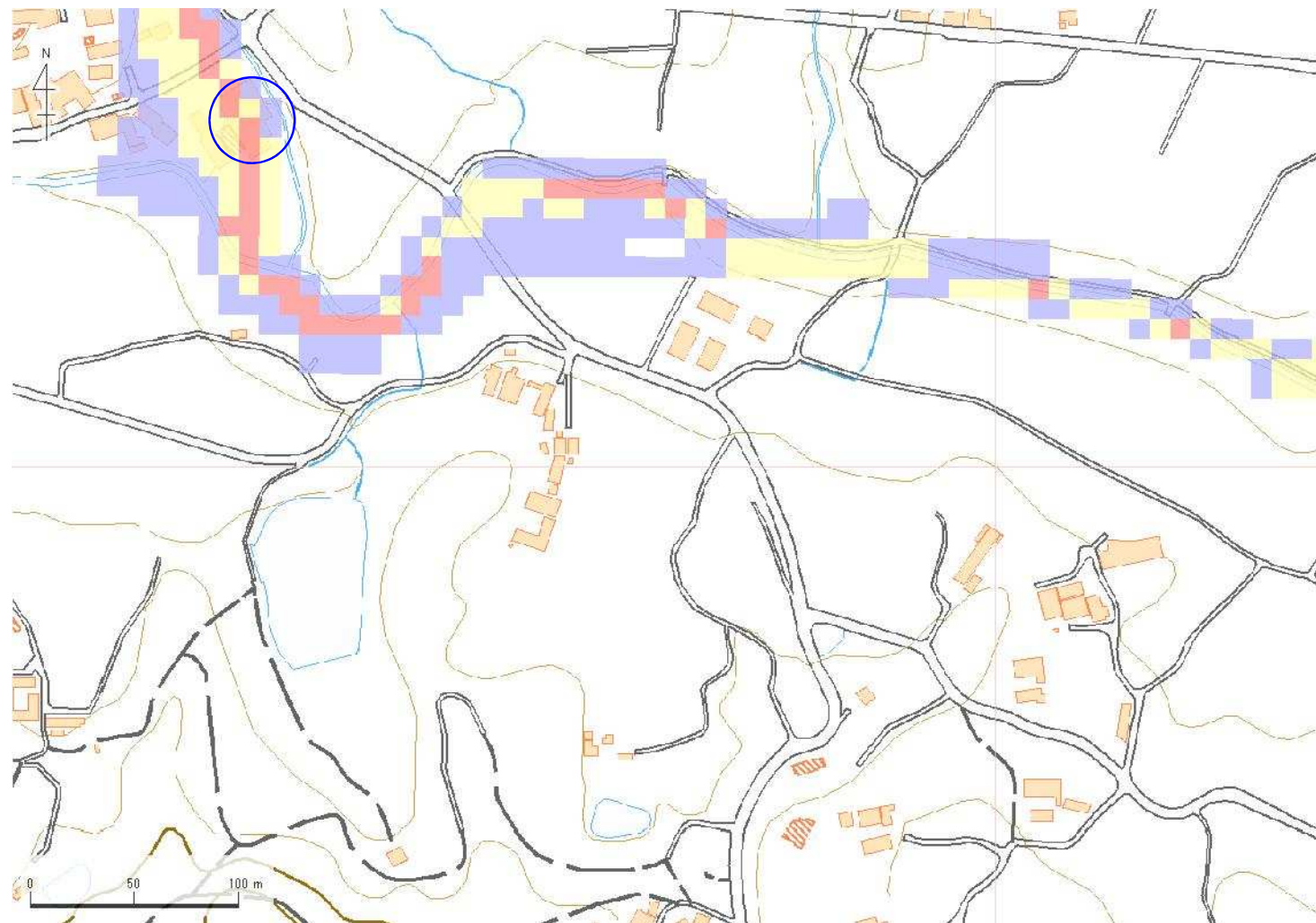
解析貯水量計算(上流側関連ため池含む)		
ID	池名	貯水量 (千m3)
解析貯水量計		

歩行困難度
■ 可能
■ 困難
■ 不可能

【浸水面積(ha)】
 歩行可能 -
 歩行困難 -
 歩行不可能 -

この地図の作成に当たっては、国土地理院長の承認を得て、同院発行の基盤地図情報及び電子地形図(タイル)を使用した。(承認番号 令元情使、第635号)

ID	20576143	ため池名	樋池上池	所在地	兵庫県洲本市安乎町宮野原				
堤高 (m)	4.2	貯水量 (千m3)	5.0	緯度	34° 24' 23.4" N	経度	134° 52' 5.4" E	判定	無



解析貯水量計算(上流側関連ため池含む)		
ID	池名	貯水量 (千m3)
解析貯水量計		

歩行困難度
■ 可能
■ 困難
■ 不可能

【浸水面積(ha)】
 歩行可能 -
 歩行困難 -
 歩行不可能 -

この地図の作成に当たっては、国土地理院長の承認を得て、同院発行の基盤地図情報及び電子地形図(タイトル)を使用した。(承認番号 令元情使、第635号)