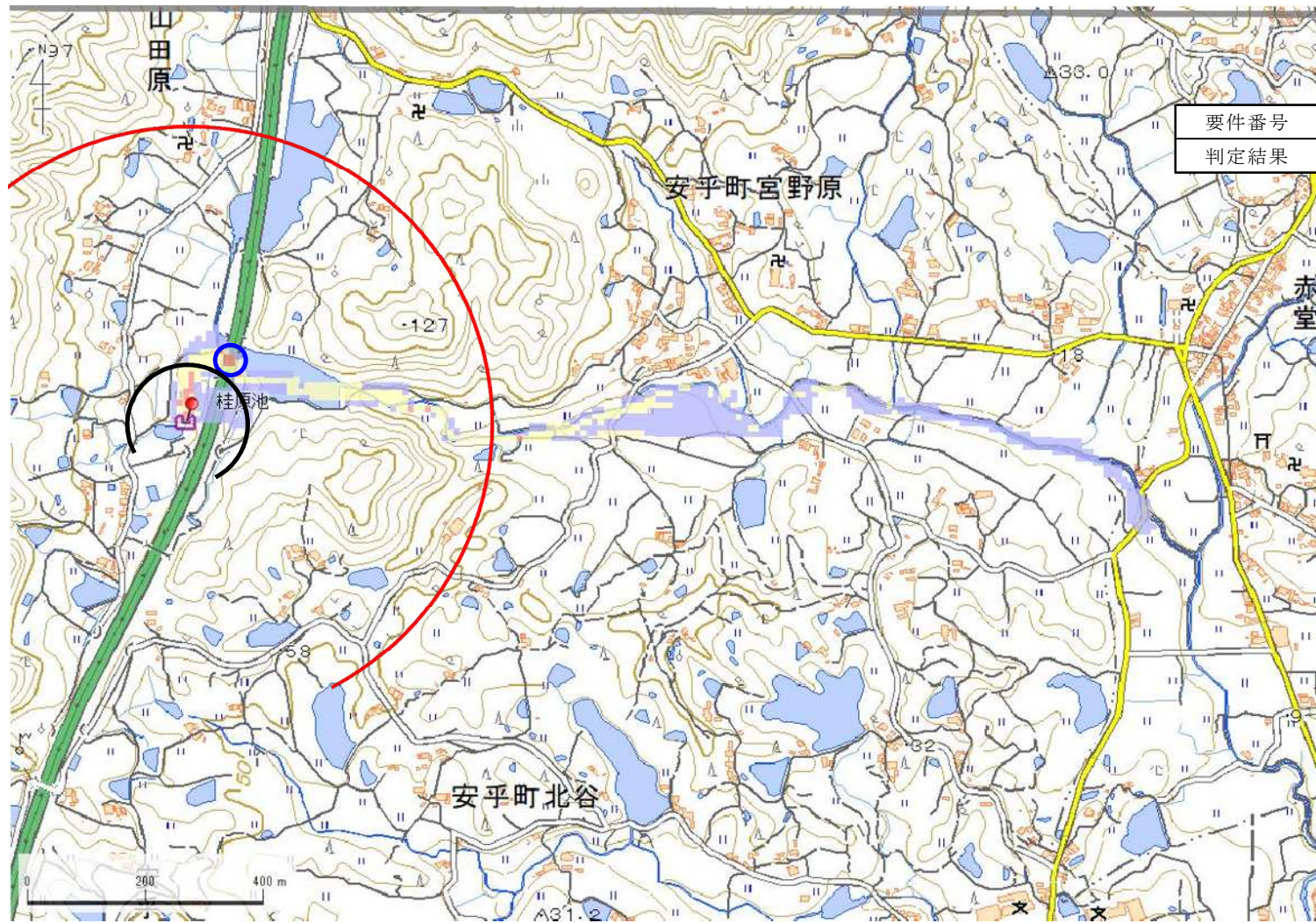


ID	20570311	ため池名	桂原池	所在地	兵庫県洲本市安乎町山田原				
堤高 (m)	3.8	貯水量 (千m3)	1.8	緯度	34° 24' 4.93"	経度	134° 51' 44.71"	判定	有



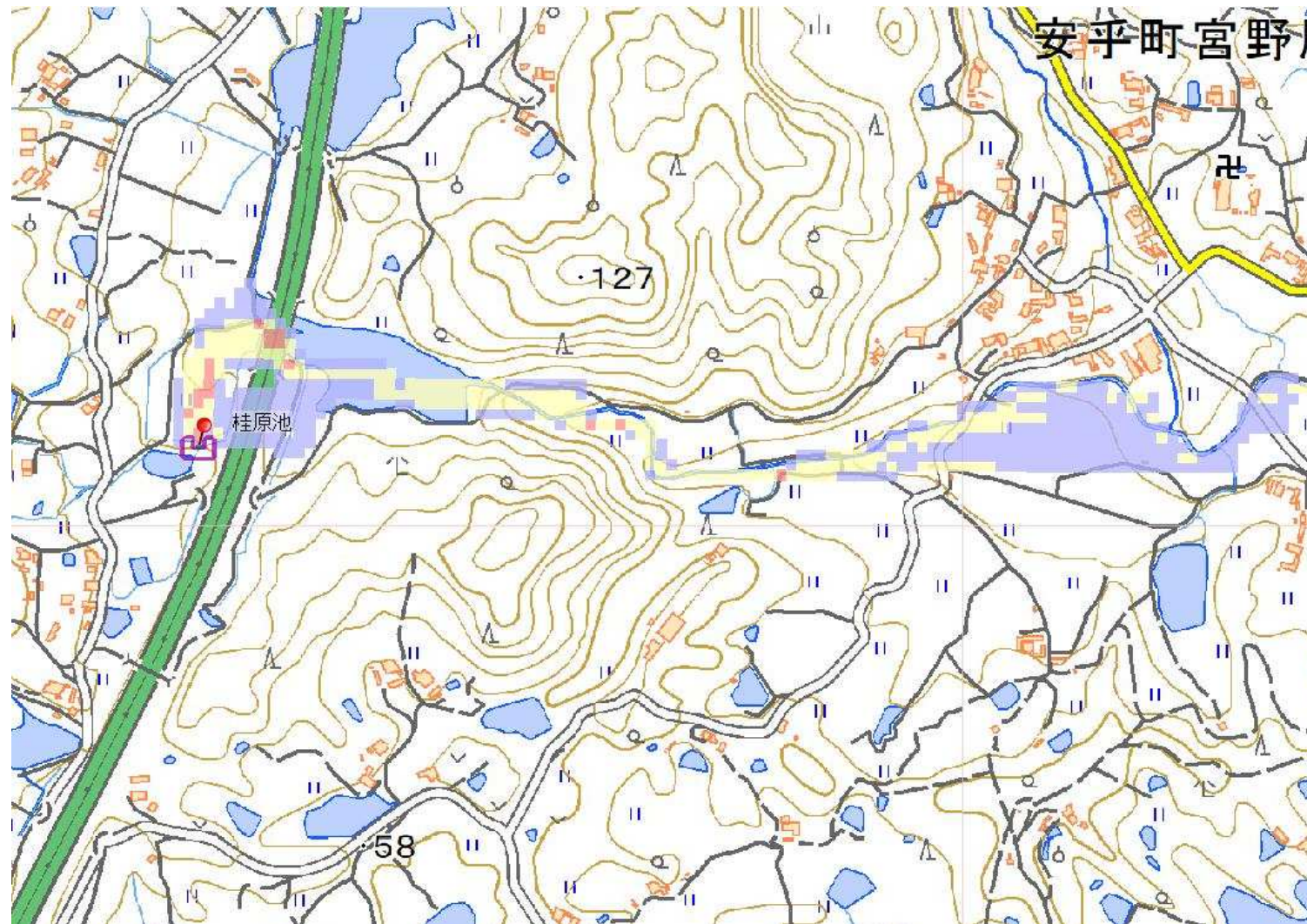
【関連ため池(上流側)】

要件番号	①	②	③	④	⑤	⑥
判定結果	無	有	-			

歩行困難度
■ 可能
■ 困難
■ 不可能

この地図の作成に当たっては、
国土地理院長の承認を得て、同
院発行の基礎地図情報及び電子
地形図(タイル)を使用した。(承
認番号 令元情使、第326号)

ID	20570311	ため池名	桂原池	所在地	兵庫県洲本市安乎町山田原				
堤高 (m)	3.8	貯水量 (千m3)	1.8	緯度	34° 24' 4.93"	経度	134° 51' 44.71"	判定	有



【関連ため池(上流側)】

この地図の作成に当たっては、
国土地理院長の承認を得て、同
院発行の基礎地図情報及び電子
地形図(タイル)を使用した。(承
認番号 令元情使、第326号)