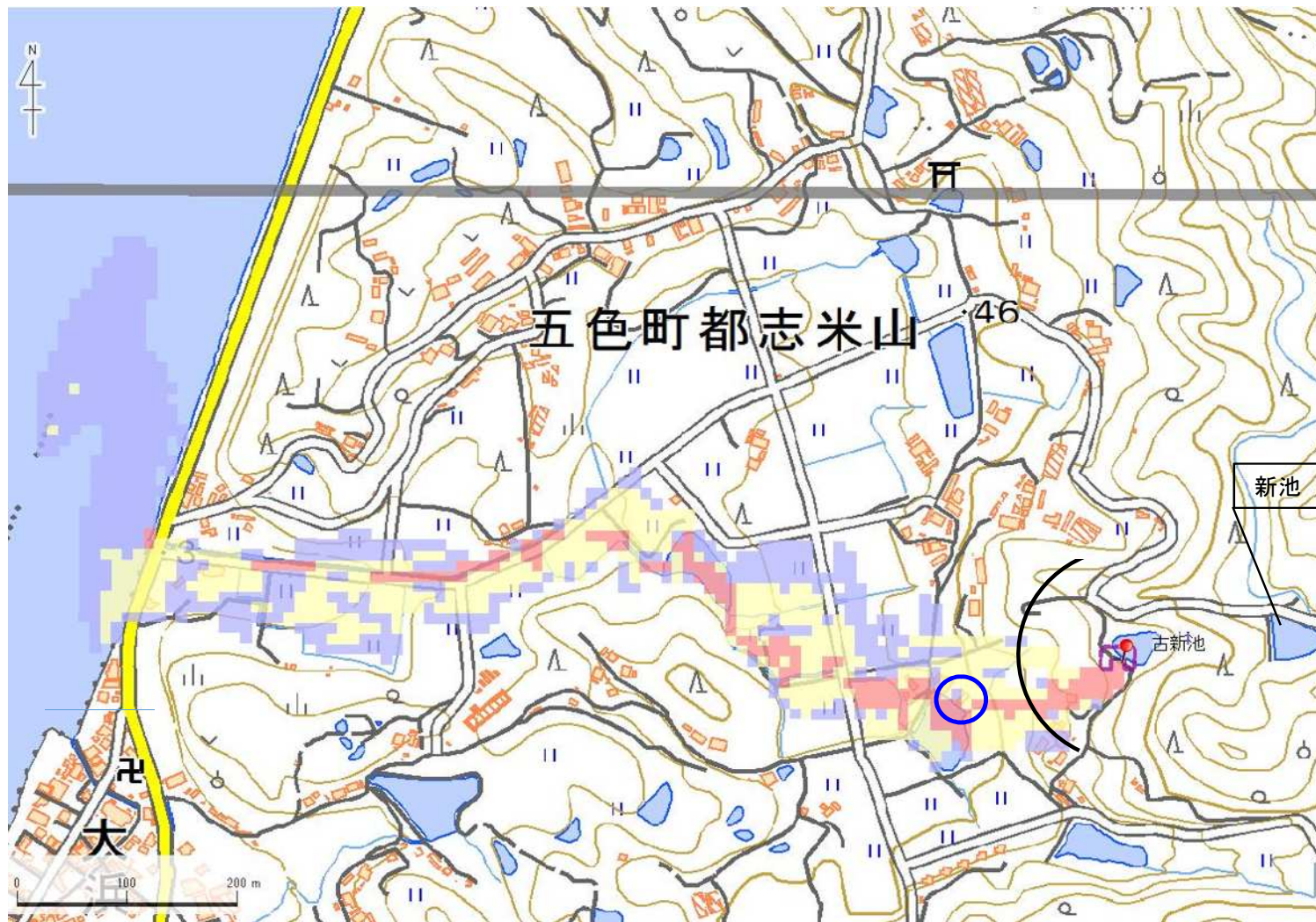


| | | | | | | | | | |
|--------|----------|-----------|-----|-----|------------------|----|-------------------|----|---|
| ID | 68510107 | ため池名 | 古新池 | 所在地 | 兵庫県洲本市五色町都志米山 | | | | |
| 堤高 (m) | 8.0 | 貯水量 (千m3) | 5.0 | 緯度 | 34° 25' 13.05" N | 経度 | 134° 47' 43.11" E | 判定 | 有 |



| 解析貯水量計算(上流側関連ため池含む) | | |
|---------------------|-----|-----------|
| ID | 池名 | 貯水量 (千m3) |
| 68510110 | 新池 | 5.3 |
| 68510107 | 古新池 | 5.0 |
| | | |
| | | |
| | | |
| | | |
| | | |
| | | |
| 解析貯水量計 | | 10.3 |

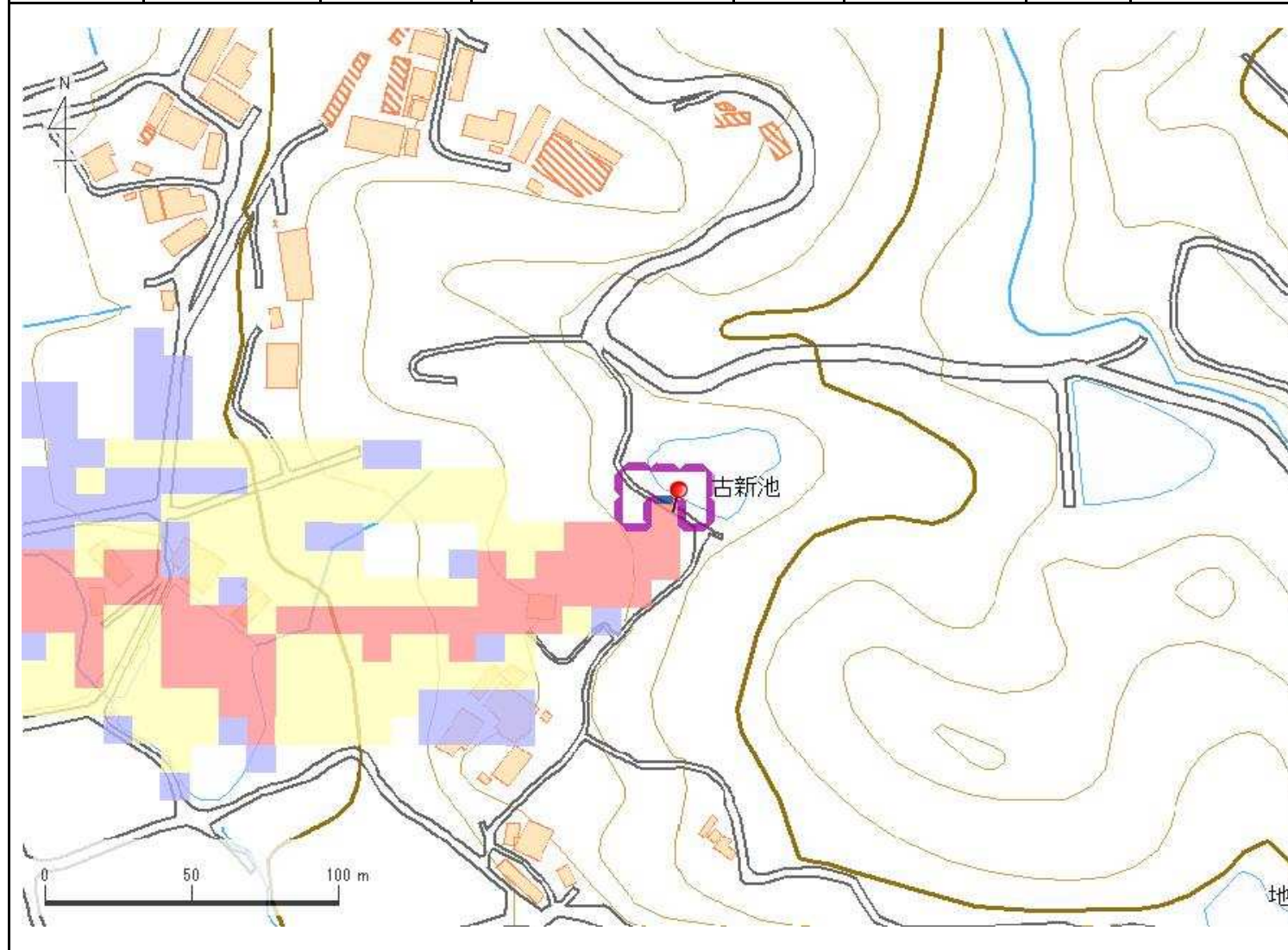
| 要件番号 | ① | ② | ③ | ④ | ⑤ | ⑥ |
|------|---|---|---|---|---|---|
| 判定結果 | 無 | - | 有 | | | |

歩行困難度
■ 可能
■ 困難
■ 不可能

【浸水面積(ha)】
 歩行可能 -
 歩行困難 -
 歩行不可能 -

この地図の作成に当たっては、国土地理院長の承認を得て、同院発行の基盤地図情報及び電子地形図(タイトル)を使用した。(承認番号 令元情使、第326号)

| | | | | | | | | | |
|--------|----------|-----------|-----|-----|------------------|----|-------------------|----|---|
| ID | 68510107 | ため池名 | 古新池 | 所在地 | 兵庫県洲本市五色町都志米山 | | | | |
| 堤高 (m) | 8.0 | 貯水量 (千m3) | 5.0 | 緯度 | 34° 25' 13.05" N | 経度 | 134° 47' 43.11" E | 判定 | 有 |



| 解析貯水量計算(上流側関連ため池含む) | | |
|---------------------|-----|-----------|
| ID | 池名 | 貯水量 (千m3) |
| 68510110 | 新池 | 5.3 |
| 68510107 | 古新池 | 5.0 |
| | | |
| | | |
| | | |
| | | |
| | | |
| | | |
| 解析貯水量計 | | 10.3 |

歩行困難度

- 可能
- 困難
- 不可能

【浸水面積(ha)】

- 歩行可能 -
- 歩行困難 -
- 歩行不可能 -

この地図の作成に当たっては、国土地理院長の承認を得て、同院発行の基盤地図情報及び電子地形図(タイル)を使用した。(承認番号 令元情使、第326号)