

ID	68510118	ため池名	節田池	所在地	兵庫県洲本市五色町都志米山			判定	有
堤高 (m)	5.5	貯水量 (千m3)	4.4	緯度	34° 25' 37.18" N	経度	134° 47' 27.40" E		



解析貯水量計算(上流側関連ため池含む)		
ID	池名	貯水量 (千m3)
解析貯水量計		

要件番号	①	②	③	④	⑤	⑥
判定結果	無	有	-			

歩行困難度
■ 可能
■ 困難
■ 不可能

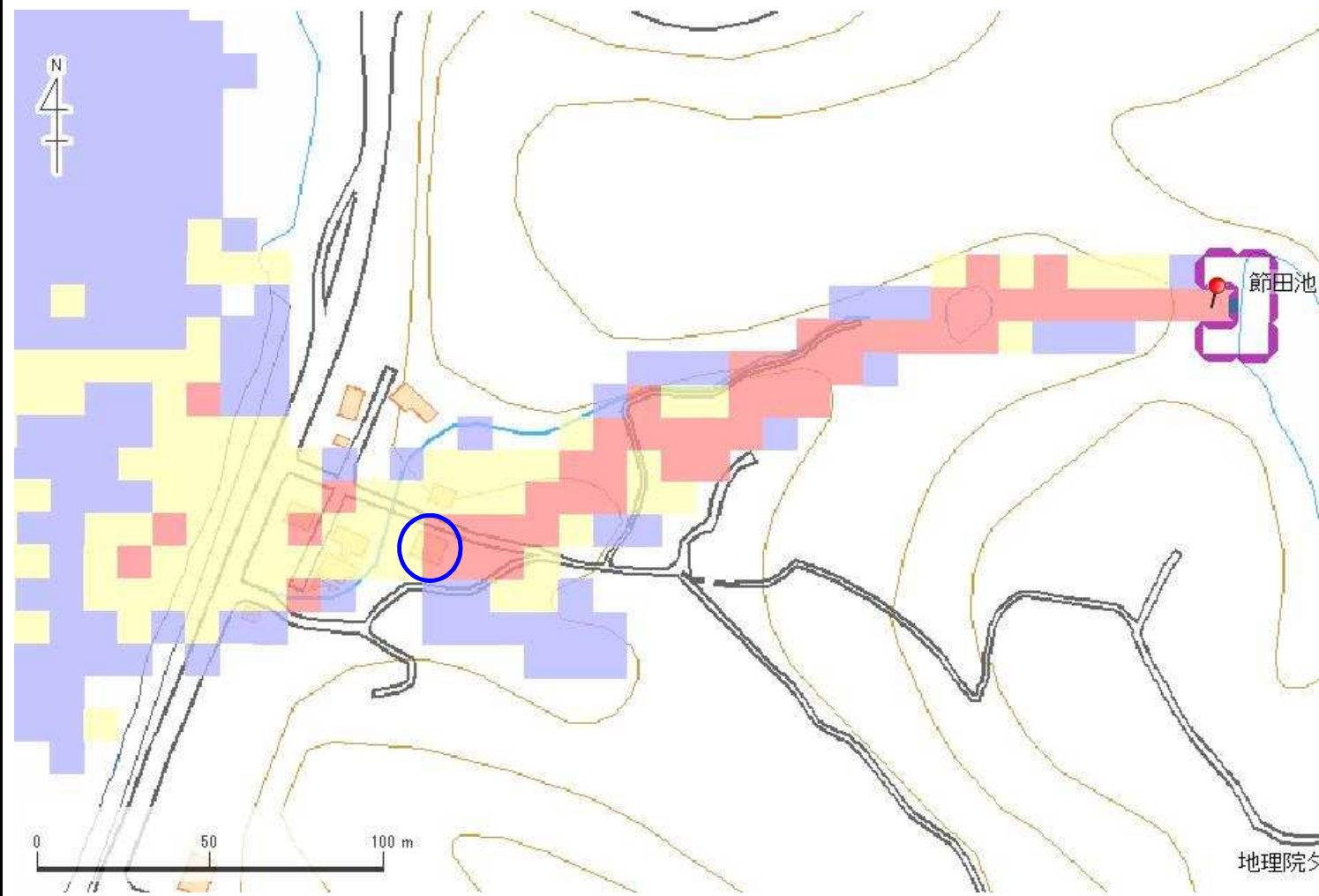
【浸水面積(ha)】
 歩行可能 -
 歩行困難 -
 歩行不可能 -

この地図の作成に当たっては、国土地理院長の承認を得て、同院発行の基盤地図情報及び電子地形図(タイル)を使用した。(承認番号 令元情使、第326号)

ID	68510118	ため池名	節田池	所在地	兵庫県洲本市五色町都志米山				
堤高 (m)	5.5	貯水量 (千m3)	4.4	緯度	34° 25' 37.18" N	経度	134° 47' 27.40" E	判定	有

解析貯水量計算(上流側関連ため池含む)

ID	池名	貯水量 (千m3)
解析貯水量計		



歩行困難度
■ 可能
■ 困難
■ 不可能

【浸水面積(ha)】
 歩行可能 -
 歩行困難 -
 歩行不可能 -

この地図の作成に当たっては、国土地理院長の承認を得て、同院発行の基盤地図情報及び電子地形図(タイル)を使用した。(承認番号 令元情使、第326号)