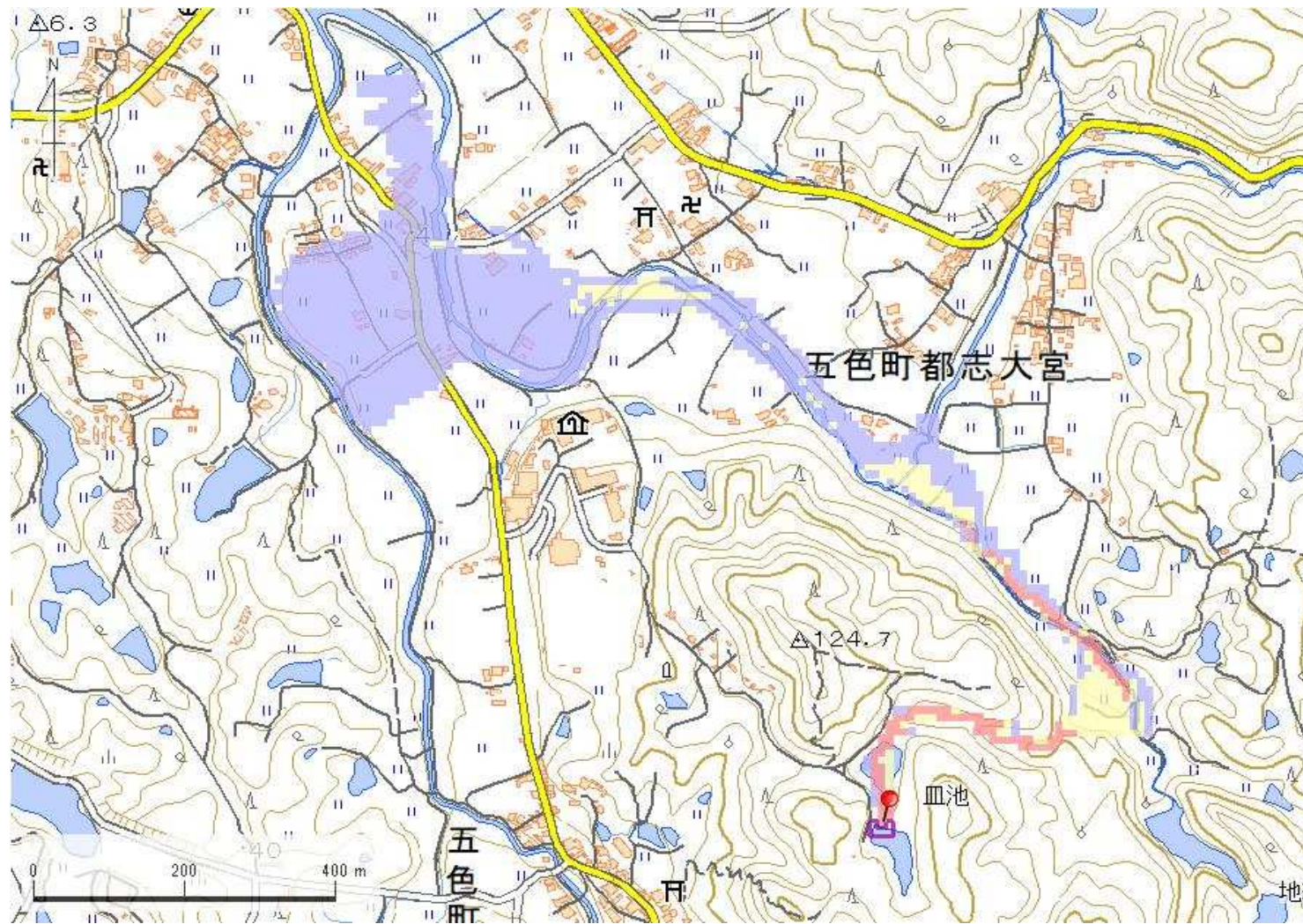


ID	68510298	ため池名	皿池	所在地	兵庫県洲本市五色町都志大日				
堤高 (m)	6.0	貯水量 (千m3)	5.4	緯度	34° 24' 2.53" N	経度	134° 47' 39.29" E	判定	無



解析貯水量計算(上流側関連ため池含む)		
ID	池名	貯水量(千m3)
解析貯水量計		

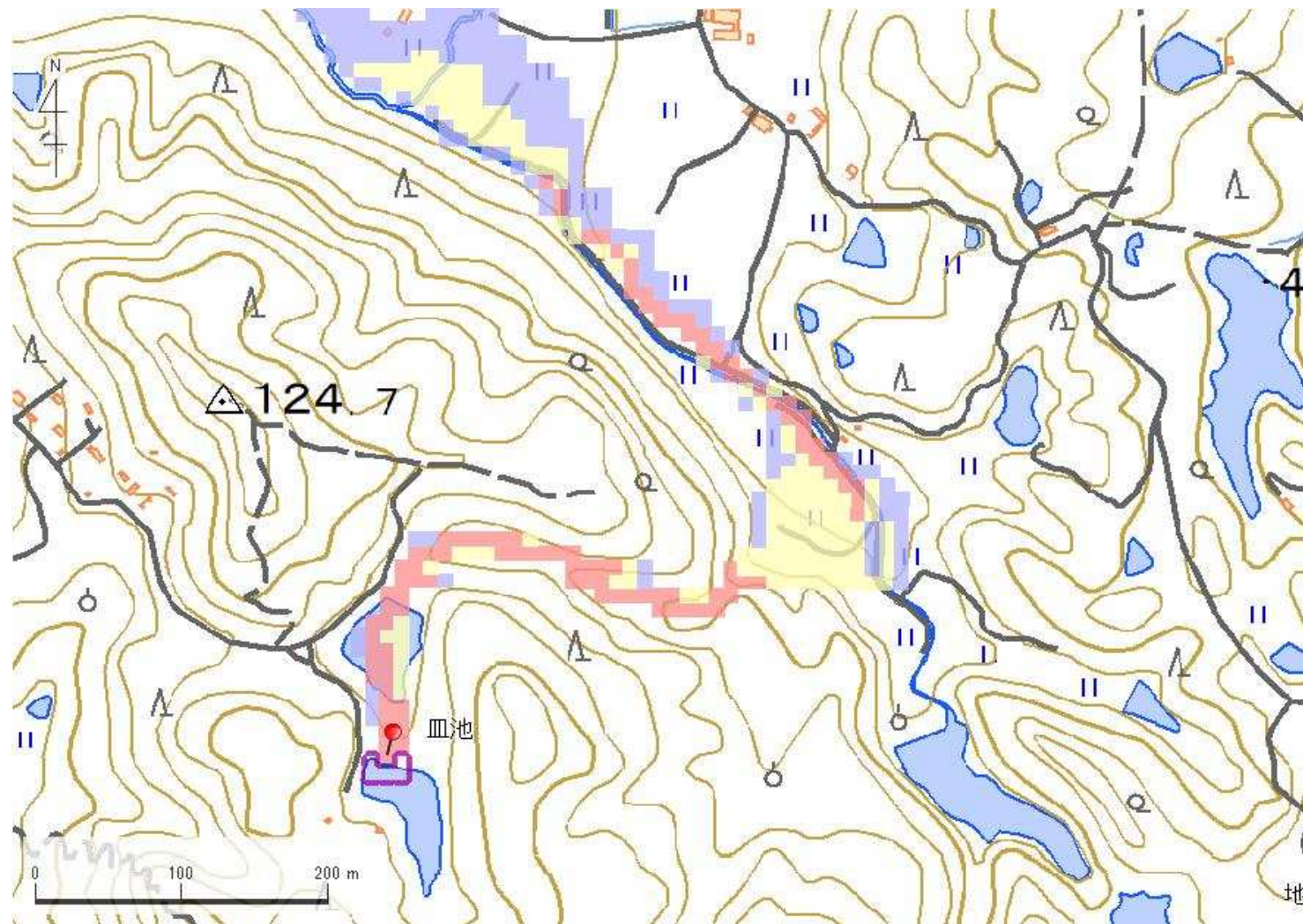
要件番号	①	②	③	④	⑤	⑥
判定結果	無	無	無	無	有	

歩行困難度  
■ 可能  
■ 困難  
■ 不可能

【浸水面積(ha)】  
 歩行可能 12.8 ha  
 歩行困難 1.9 ha  
 歩行不可能 1.1 ha

この地図の作成に当たっては、国土地理院長の承認を得て、同院発行の基盤地図情報及び電子地形図(タイル)を使用した。(承認番号 令元情使、第326号)

ID	68510298	ため池名	皿池	所在地	兵庫県洲本市五色町都志大日				
堤高 (m)	6.0	貯水量 (千m3)	5.4	緯度	34° 24' 2.53" N	経度	134° 47' 39.29" E	判定	無



解析貯水量計算(上流側関連ため池含む)		
ID	池名	貯水量 (千m3)
解析貯水量計		

歩行困難度  
■ 可能  
■ 困難  
■ 不可能

【浸水面積(ha)】  
 歩行可能 12.8 ha  
 歩行困難 1.9 ha  
 歩行不可能 1.1 ha

この地図の作成に当たっては、国土地理院長の承認を得て、同院発行の基盤地図情報及び電子地形図(タイル)を使用した。(承認番号 令元情使、第326号)