

ID	68510251	ため池名	新池	所在地	兵庫県洲本市五色町鮎原塔下				
堤高 (m)	3.4	貯水量 (千m3)	1.4	緯度	34° 23' 25.16" N	経度	134° 50' 26.25" E	判定	無



解析貯水量計算(上流側関連ため池含む)		
ID	池名	貯水量(千m3)
解析貯水量計		

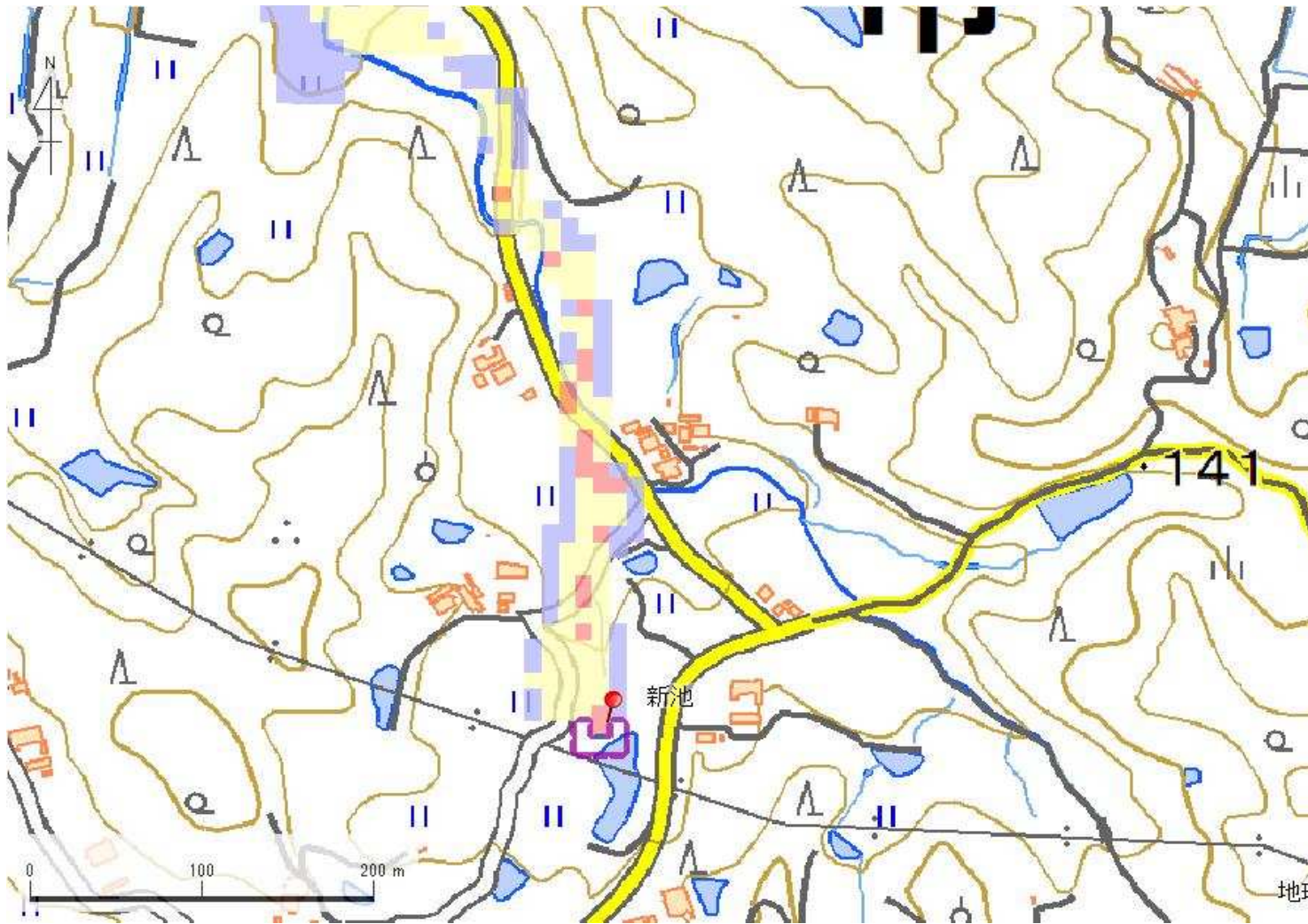
要件番号	①	②	③	④	⑤	⑥
判定結果	無	無	無	有	有	

歩行困難度
■ 可能
■ 困難
■ 不可能

【浸水面積(ha)】
 歩行可能 3.2 ha
 歩行困難 1.1 ha
 歩行不可能 0.2 ha

この地図の作成に当たっては、国土地理院長の承認を得て、同院発行の基盤地図情報及び電子地形図(タイル)を使用した。(承認番号 令元情使、第326号)

ID	68510251	ため池名	新池	所在地	兵庫県洲本市五色町鮎原塔下				
堤高 (m)	3.4	貯水量 (千m3)	1.4	緯度	34° 23' 25.16" N	経度	134° 50' 26.25" E	判定	無



解析貯水量計算(上流側関連ため池含む)		
ID	池名	貯水量 (千m3)
解析貯水量計		

歩行困難度
■ 可能
■ 困難
■ 不可能

【浸水面積(ha)】
 歩行可能 3.2 ha
 歩行困難 1.1 ha
 歩行不可能 0.2 ha

この地図の作成に当たっては、国土地理院長の承認を得て、同院発行の基盤地図情報及び電子地形図(タイル)を使用した。(承認番号 令元情使、第326号)