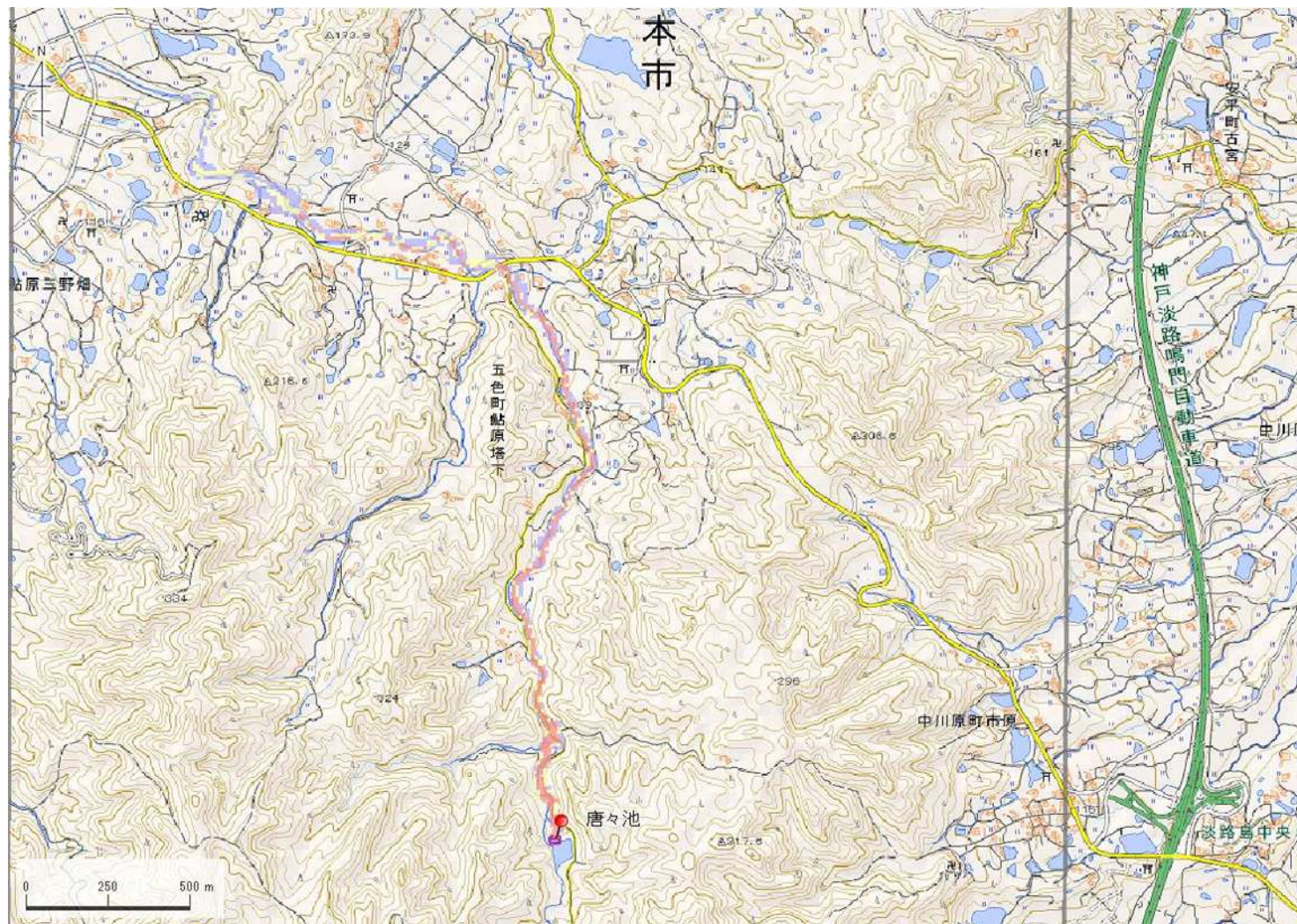


ID	68510253	ため池名	唐々池	所在地	兵庫県洲本市五色町鮎原塔下				
堤高(m)	5.0	貯水量(千m3)	12.3	緯度	34° 22' 20.58" N	経度	134° 50' 21.16" E	判定	無



解析貯水量計算(上流側関連ため池含む)		
ID	池名	貯水量(千m3)
解析貯水量計		

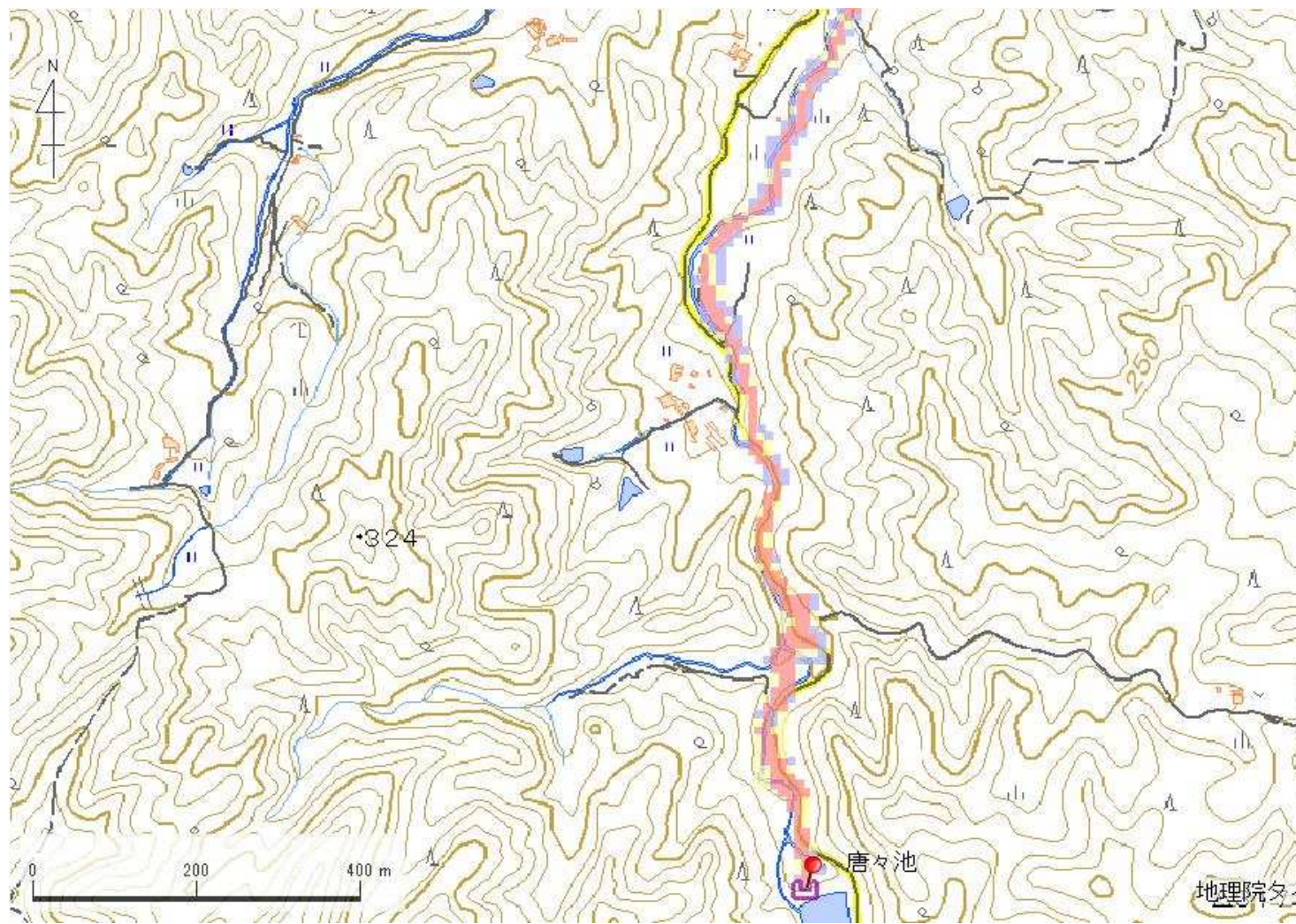
要件番号	①	②	③	④	⑤	⑥
判定結果	無	無	無	無	有	

歩行困難度
■ 可能
■ 困難
■ 不可能

【浸水面積(ha)】
 歩行可能 4.0 ha
 歩行困難 3.0 ha
 歩行不可能 3.5 ha

この地図の作成に当たっては、国土地理院長の承認を得て、同院発行の基盤地図情報及び電子地形図(タイル)を使用した。(承認番号 令元情使、第326号)

ID	68510253	ため池名	唐々池	所在地	兵庫県洲本市五色町鮎原塔下				
堤高 (m)	5.0	貯水量 (千m3)	12.3	緯度	34° 22' 20.58" N	経度	134° 50' 21.16" E	判定	無



解析貯水量計算(上流側関連ため池含む)		
ID	池名	貯水量 (千m3)
解析貯水量計		

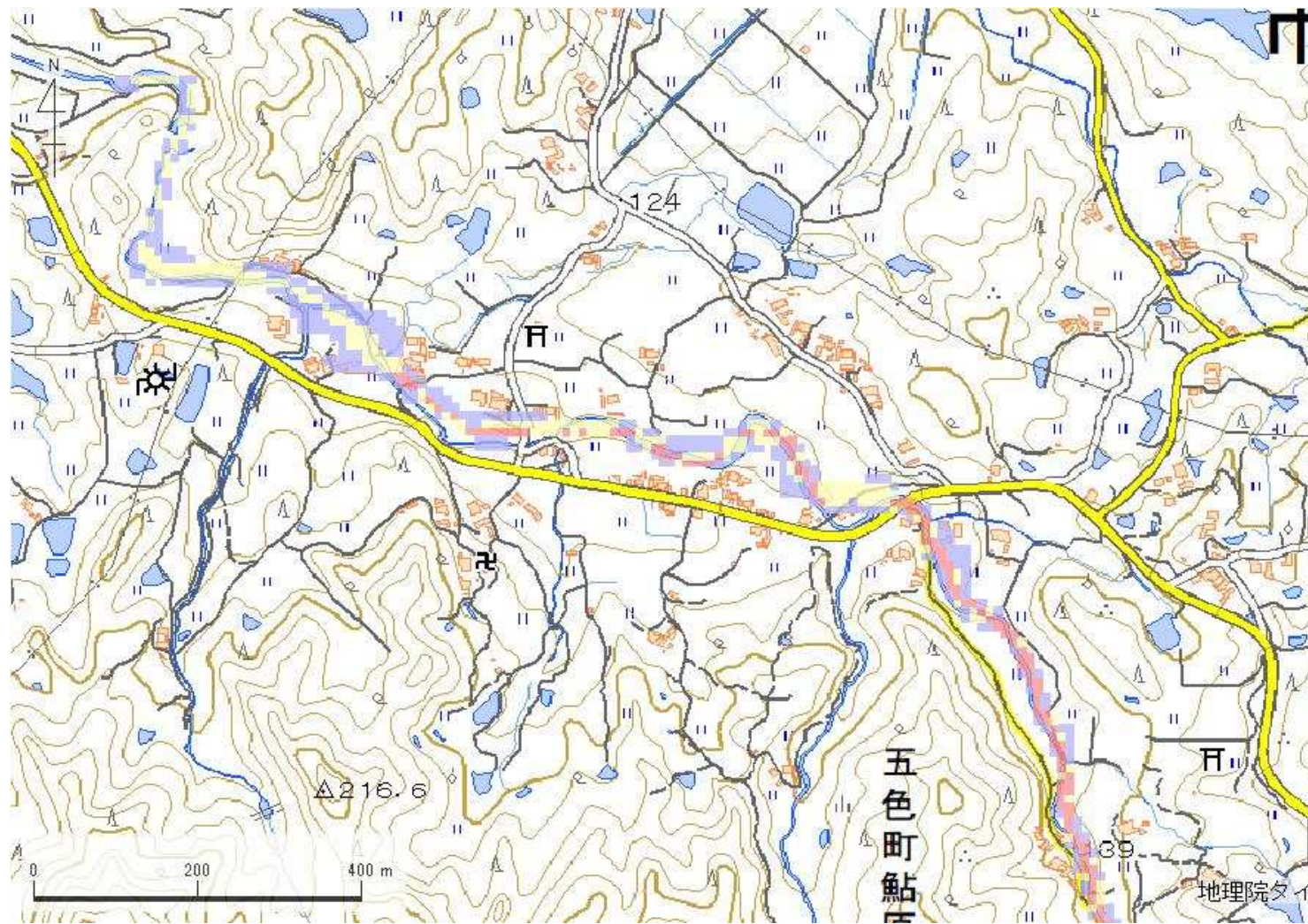
歩行困難度
■ 可能
■ 困難
■ 不可能

【浸水面積(ha)】
 歩行可能 4.0 ha
 歩行困難 3.0 ha
 歩行不可能 3.5 ha

この地図の作成に当たっては、国土地理院長の承認を得て、同院発行の基盤地図情報及び電子地形図(タイトル)を使用した。(承認番号 令元情使、第326号)

地理院タ

ID	68510253	ため池名	唐々池	所在地	兵庫県洲本市五色町鮎原塔下				
堤高 (m)	5.0	貯水量 (千m3)	12.3	緯度	34° 22' 20.58" N	経度	134° 50' 21.16" E	判定	無



解析貯水量計算(上流側関連ため池含む)		
ID	池名	貯水量 (千m3)
解析貯水量計		

歩行困難度
■ 可能
■ 困難
■ 不可能

【浸水面積(ha)】
 歩行可能 4.0 ha
 歩行困難 3.0 ha
 歩行不可能 3.5 ha

この地図の作成に当たっては、国土地理院長の承認を得て、同院発行の基盤地図情報及び電子地形図(タイル)を使用した。(承認番号 令元情使、第326号)