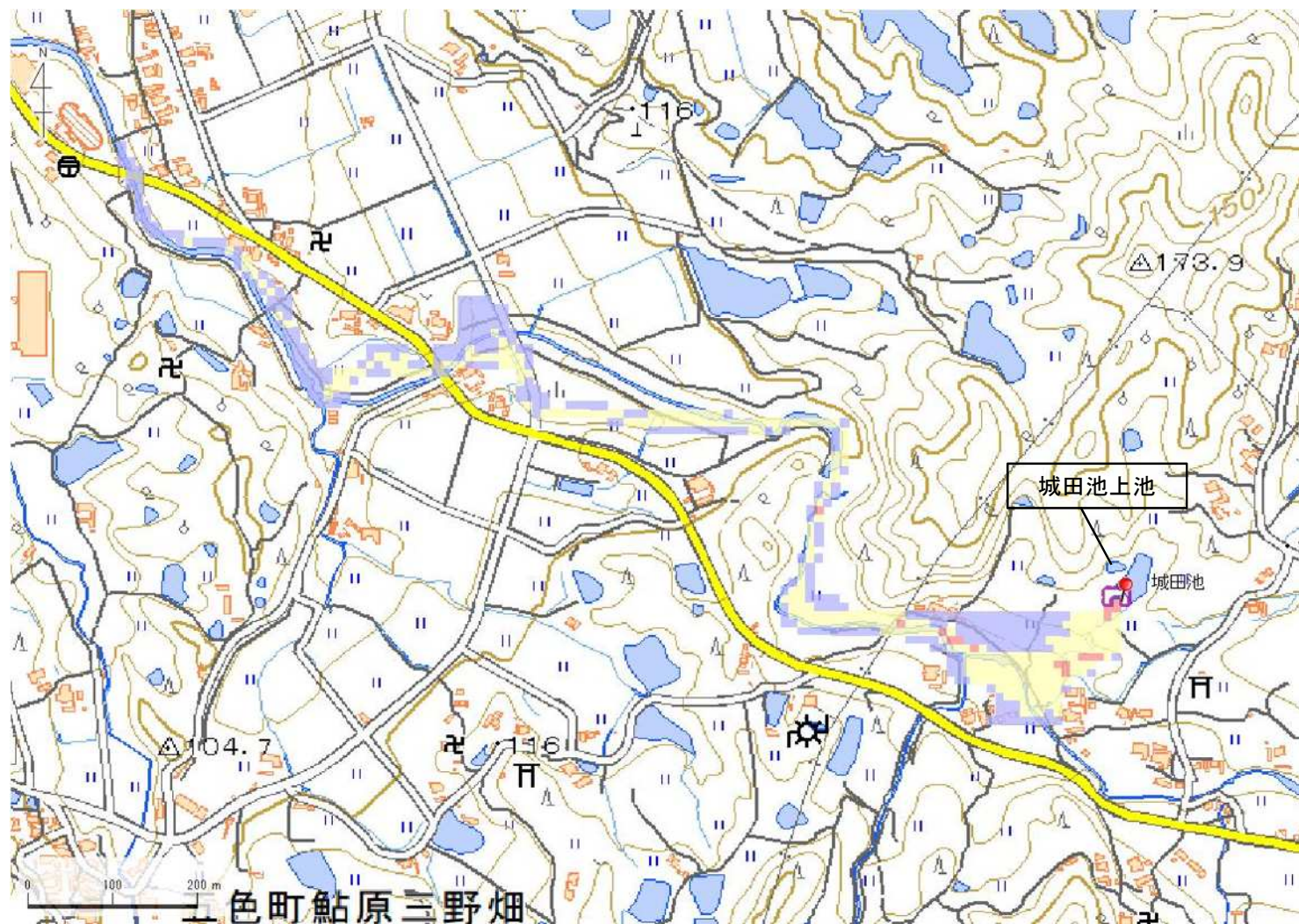


ID	68510257	ため池名	城田池	所在地	兵庫県洲本市五色町鮎原塔下				
堤高 (m)	3.1	貯水量 (千m3)	2.8	緯度	34° 23' 31.19" N	経度	134° 49' 52.57" E	判定	無



解析貯水量計算(上流側関連ため池含む)		
ID	池名	貯水量 (千m3)
68510250	城田池上池	0.3
68510257	城田池	2.8
解析貯水量計		3.1

要件番号	①	②	③	④	⑤	⑥
判定結果	無	無	無	無	有	

歩行困難度

- 可能
- 困難
- 不可能

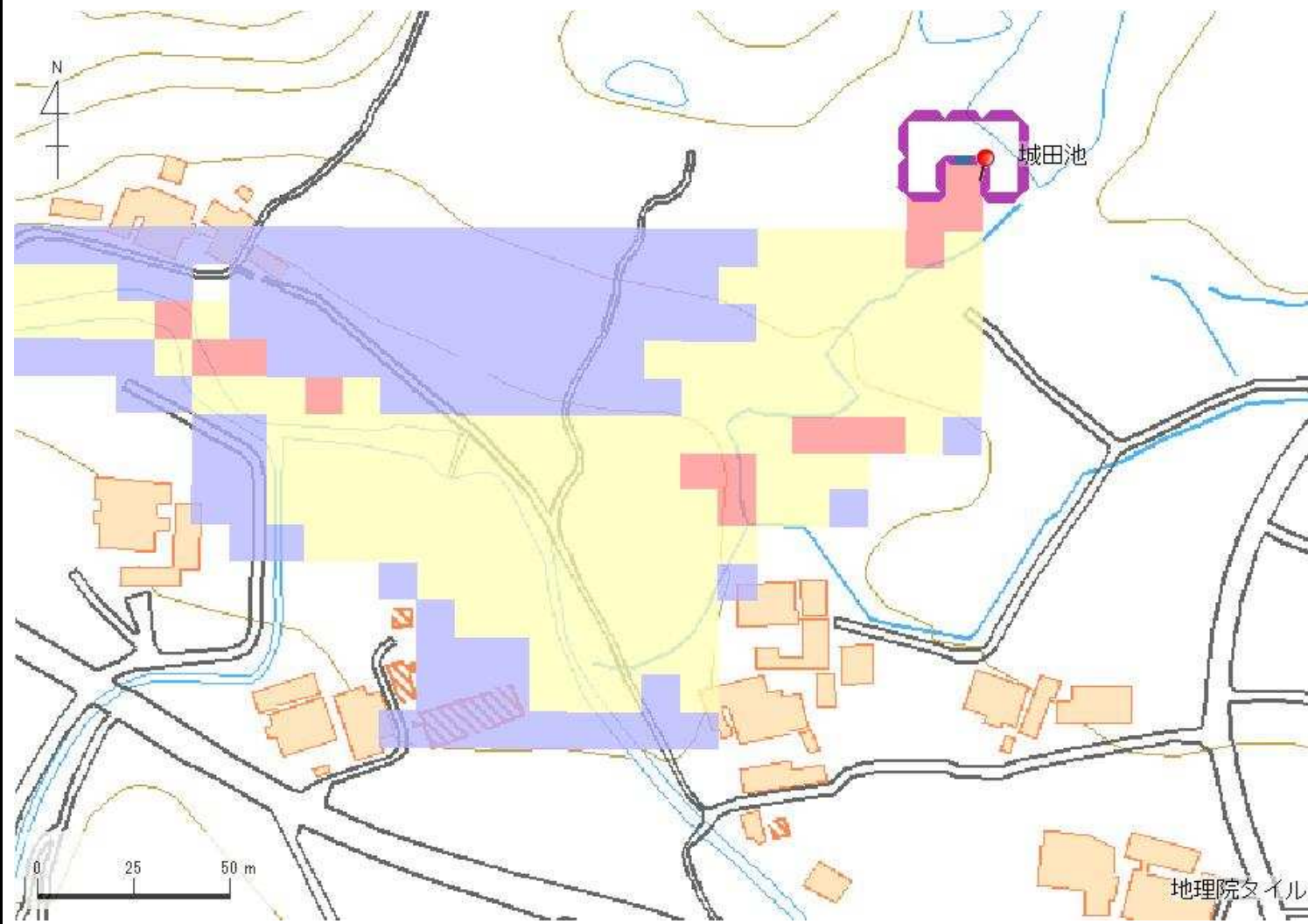
【浸水面積(ha)】

- 歩行可能 3.3 ha
- 歩行困難 2.9 ha
- 歩行不可能 0.2 ha

この地図の作成に当たっては、国土地理院長の承認を得て、同院発行の基盤地図情報及び電子地形図(タイル)を使用した。(承認番号 令元情使、第326号)

ID	68510257	ため池名	城田池	所在地	兵庫県洲本市五色町鮎原塔下				
堤高 (m)	3.1	貯水量 (千m3)	2.8	緯度	34° 23' 31.19" N	経度	134° 49' 52.57" E	判定	無

解析貯水量計算(上流側関連ため池含む)		
ID	池名	貯水量 (千m3)
68510250	城田池上池	0.3
68510257	城田池	2.8
解析貯水量計		3.1



歩行困難度
■ 可能
■ 困難
■ 不可能

【浸水面積(ha)】
 歩行可能 3.3 ha
 歩行困難 2.9 ha
 歩行不可能 0.2 ha

この地図の作成に当たっては、国土地理院長の承認を得て、同院発行の基盤地図情報及び電子地形図(タイル)を使用した。(承認番号 令元情使、第326号)