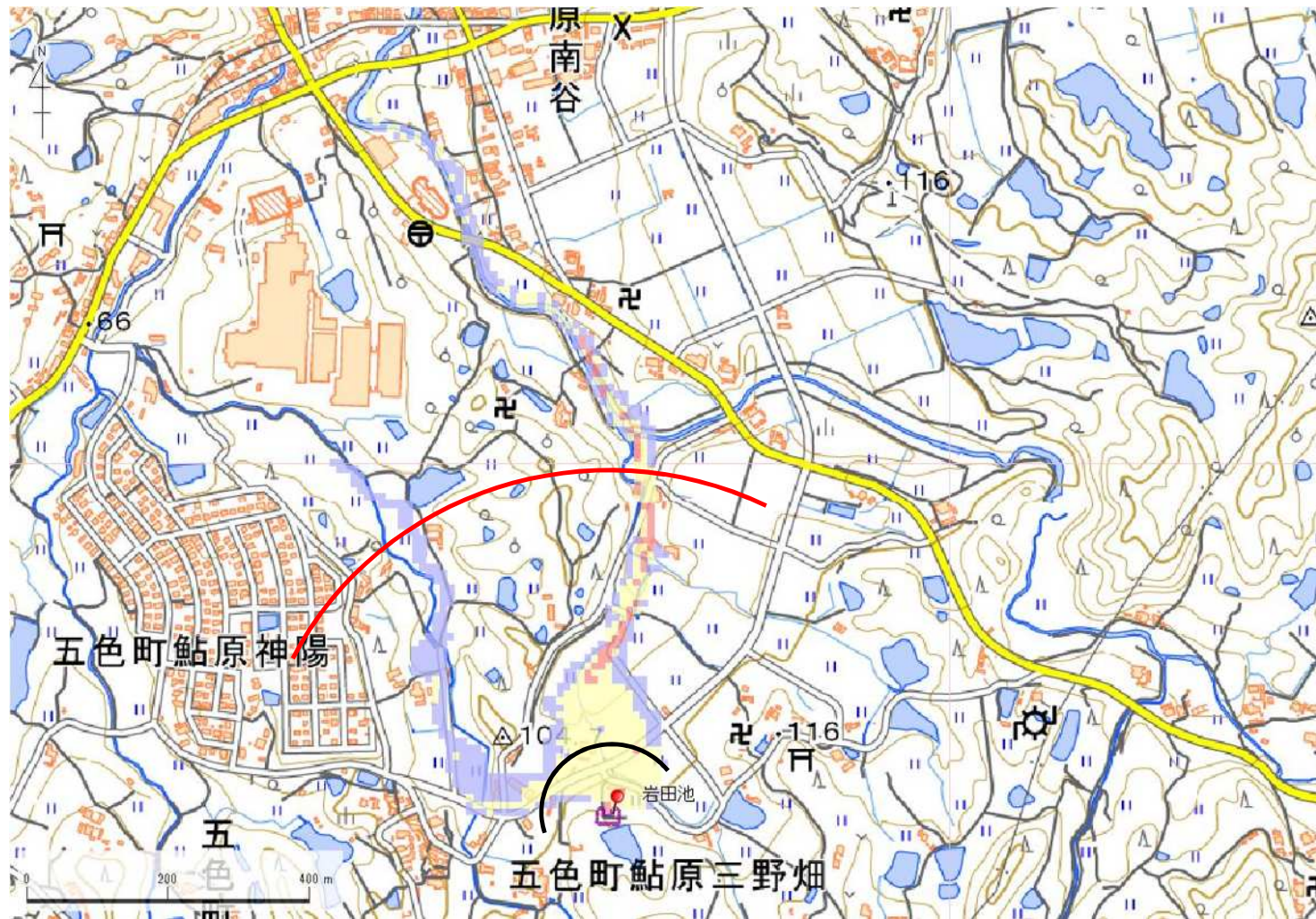


ID	68510260	ため池名	岩田池	所在地	兵庫県洲本市五色町鮎原三野畑			判定	無
堤高 (m)	5.0	貯水量 (千m3)	4.5	緯度	34° 23' 20.82" N	経度	134° 49' 13.80" E		



解析貯水量計算(上流側関連ため池含む)		
ID	池名	貯水量 (千m3)
解析貯水量計		

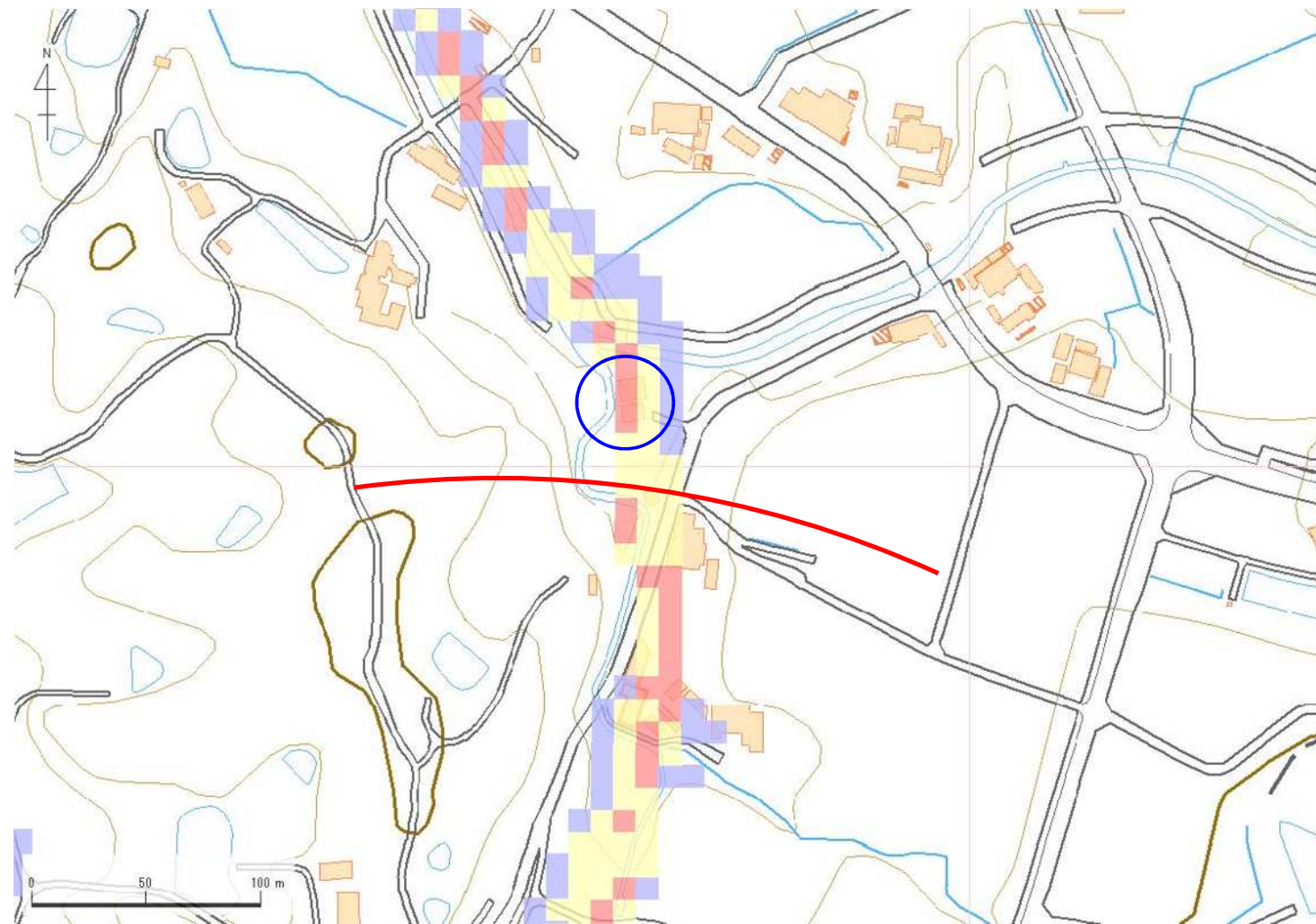
要件番号	①	②	③	④	⑤	⑥
判定結果	無	無	無	無	有	

歩行困難度  
■ 可能  
■ 困難  
■ 不可能

【浸水面積(ha)】  
 歩行可能 -  
 歩行困難 -  
 歩行不可能 -

この地図の作成に当たっては、国土地理院長の承認を得て、同院発行の基礎地図情報及び電子地形図(タイル)を使用した。(承認番号 令元情使、第635号)

ID	68510260	ため池名	岩田池	所在地	兵庫県洲本市五色町鮎原三野畑				
堤高 (m)	5.0	貯水量 (千m3)	4.5	緯度	34° 23' 20.82" N	経度	134° 49' 13.80" E	判定	無



解析貯水量計算(上流側関連ため池含む)		
ID	池名	貯水量 (千m3)
解析貯水量計		

歩行困難度

- 可能
- 困難
- 不可能

【浸水面積(ha)】

- 歩行可能 -
- 歩行困難 -
- 歩行不可能 -

この地図の作成に当たっては、国土地理院長の承認を得て、同院発行の基盤地図情報及び電子地形図(タイル)を使用した。(承認番号 令元情使、第635号)