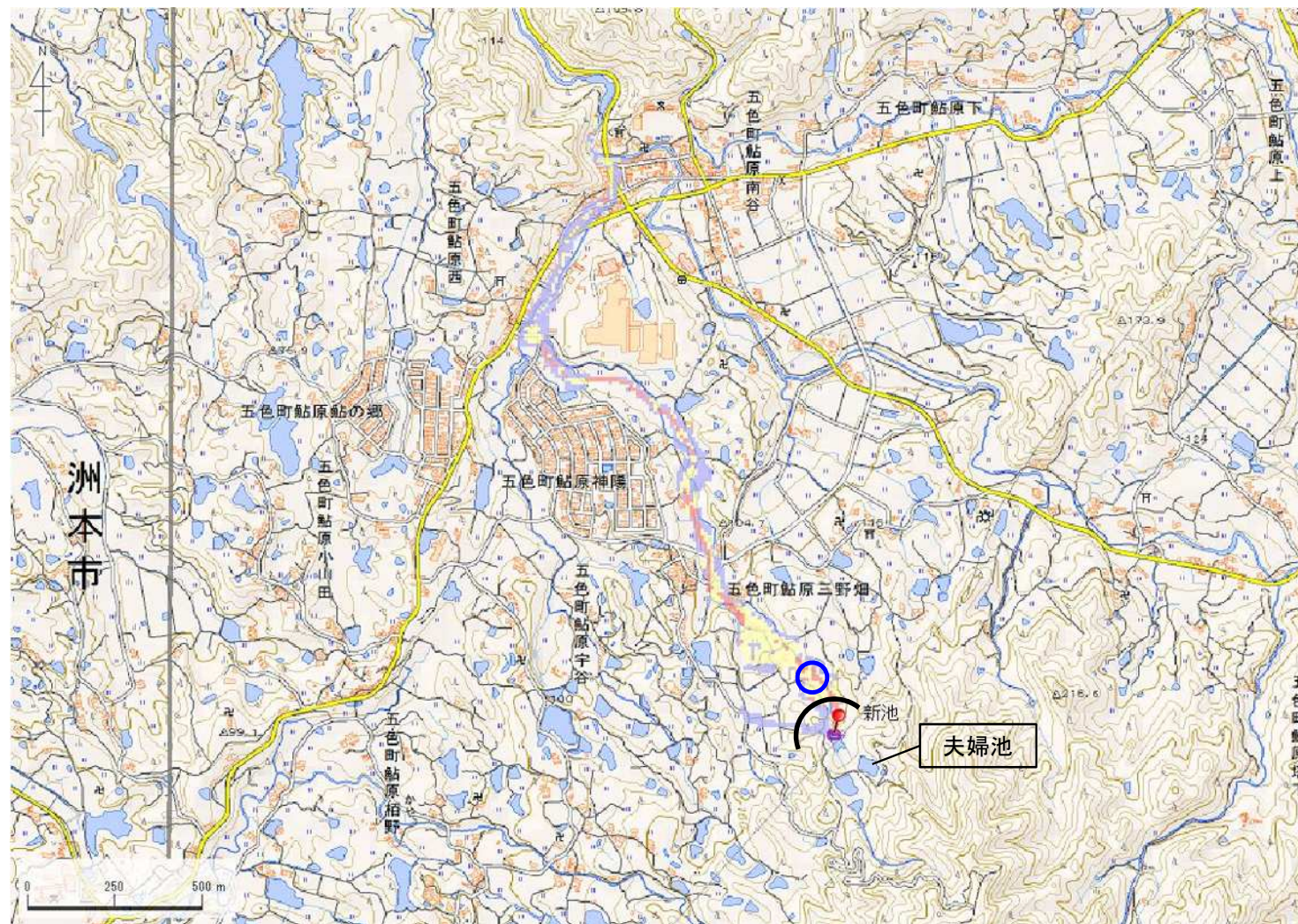


ID	68510264 -1	ため池名	新池	所在地	兵庫県洲本市五色町鮎原三野畑				
堤高 (m)	6.0	貯水量 (千m3)	2.7	緯度	34° 23' 4.59" N	経度	134° 49' 20.87" E	判定	有



解析貯水量計算(上流側関連ため池含む)		
ID	池名	貯水量 (千m3)
68510270	夫婦池	3.8
68510264	新池	2.7
解析貯水量計		6.5

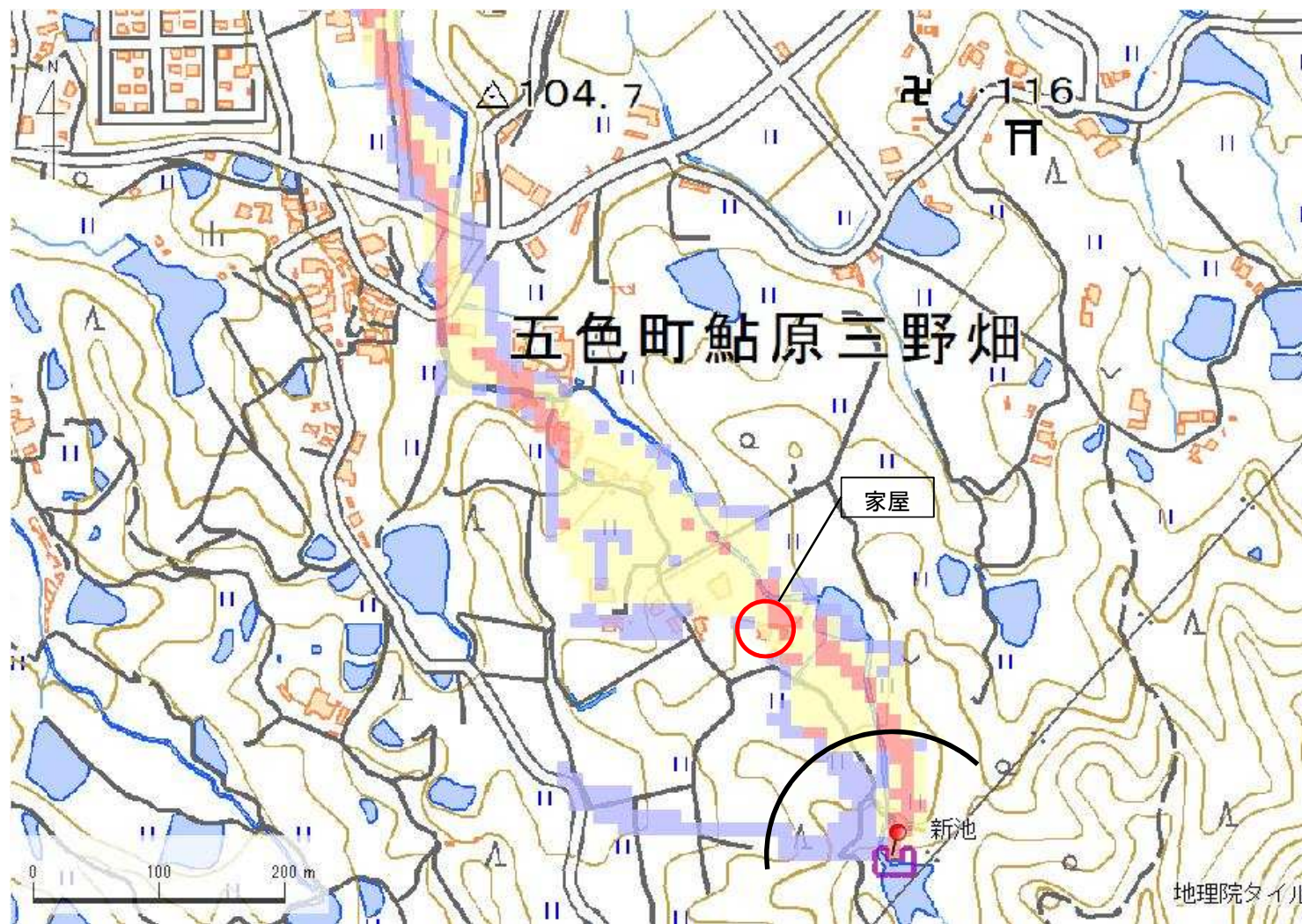
要件番号	①	②	③	④	⑤	⑥
判定結果	無	-	有			

歩行困難度
■ 可能
■ 困難
■ 不可能

【浸水面積(ha)】
 歩行可能 -
 歩行困難 -
 歩行不可能 -

この地図の作成に当たっては、国土地理院長の承認を得て、同院発行の基盤地図情報及び電子地形図(タイル)を使用した。(承認番号 令元情使、第326号)

ID	68510264 -1	ため池名	新池	所在地	兵庫県洲本市五色町鮎原三野畑				
堤高 (m)	6.0	貯水量 (千m3)	2.7	緯度	34° 23' 4.59" N	経度	134° 49' 20.87" E	判定	有



解析貯水量計算(上流側関連ため池含む)		
ID	池名	貯水量 (千m3)
68510270	夫婦池	3.8
68510264	新池	2.7
解析貯水量計		6.5

歩行困難度

- 可能
- 困難
- 不可能

【浸水面積(ha)】

- 歩行可能 -
- 歩行困難 -
- 歩行不可能 -

この地図の作成に当たっては、国土地理院長の承認を得て、同院発行の基盤地図情報及び電子地形図(タイル)を使用した。(承認番号 令元情使、第326号)

地理院タイル