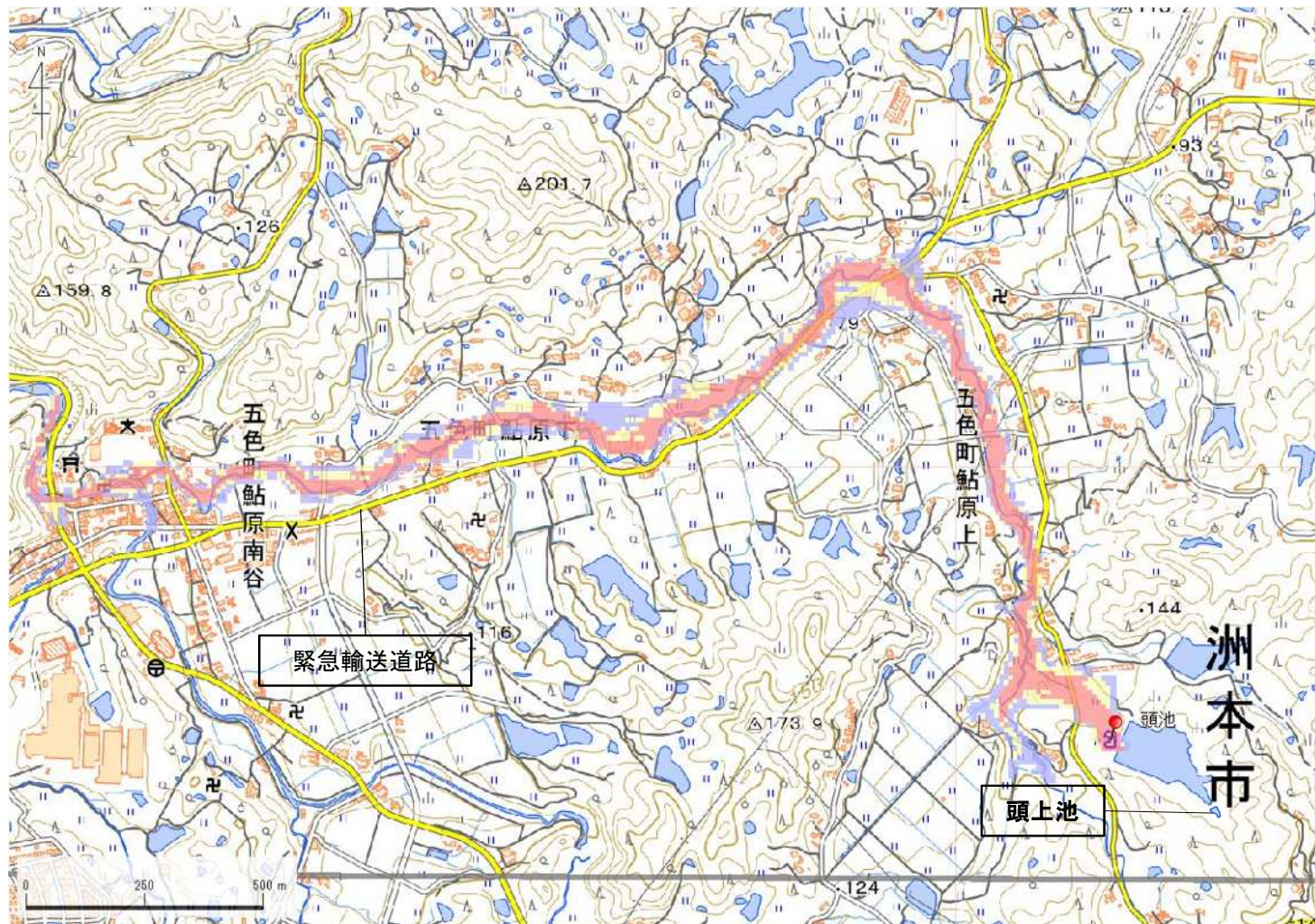


ID	68510242	ため池名	頭上池	所在地	兵庫県洲本市五色町鮎原上				
堤高 (m)	4.0	貯水量 (千m3)	1.1	緯度	34° 23' 38.49" N	経度	134° 50' 32.50" E	判定	有



解析貯水量計算(上流側関連ため池含む)		
ID	池名	貯水量(千m3)
68510242	頭上池	1.1
68510243	頭池	56.0
解析貯水量計		57.1

解析堤高		
ID	池名	堤高(m)
68510243	頭池	8.0

ハザードマップ作成済み

歩行困難度

- 可能
- 困難
- 不可能

【浸水面積(ha)】

- 歩行可能 -
- 歩行困難 -
- 歩行不可能 -

この地図の作成に当たっては、国土地理院長の承認を得て、同院発行の基盤地図情報及び電子地形図(タイル)を使用した。(承認番号 令元情使、第635号)

ID	68510242	ため池名	頭上池	所在地	兵庫県洲本市五色町鮎原上				
堤高 (m)	4.0	貯水量 (千m3)	1.1	緯度	34° 23' 38.49" N	経度	134° 50' 32.50" E	判定	有

解析貯水量計算(上流側関連ため池含む)		
ID	池名	貯水量 (千m3)
68510242	頭上池	1.1
68510243	頭池	56.0
解析貯水量計		57.1



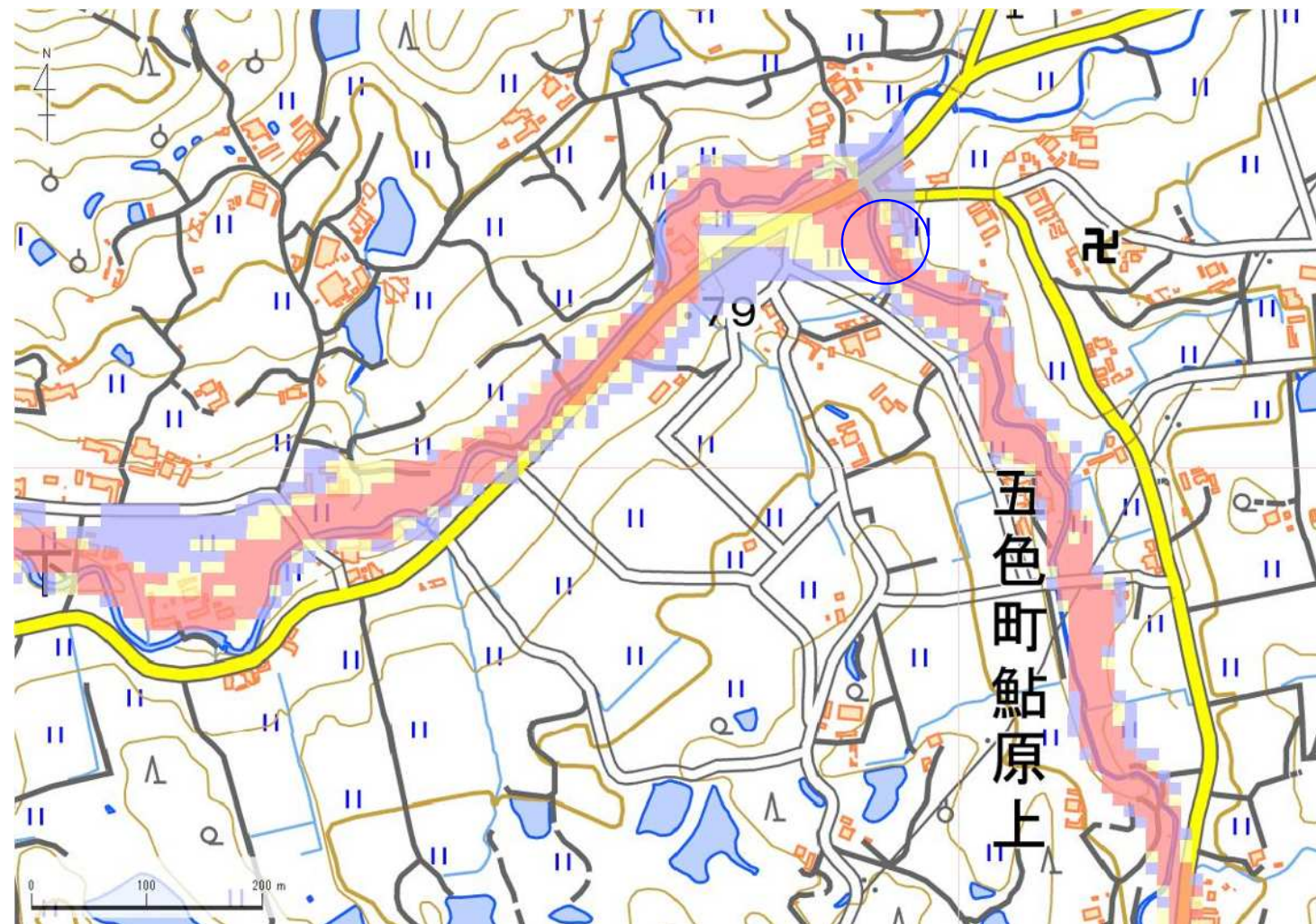
歩行困難度  
■ 可能  
■ 困難  
■ 不可能

【浸水面積(ha)】  
 歩行可能 -  
 歩行困難 -  
 歩行不可能 -

この地図の作成に当たっては、国土地理院長の承認を得て、同院発行の基盤地図情報及び電子地形図(タイトル)を使用した。(承認番号 令元情使、第635号)

ID	68510242	ため池名	頭上池	所在地	兵庫県洲本市五色町鮎原上				
堤高 (m)	4.0	貯水量 (千m3)	1.1	緯度	34° 23' 38.49" N	経度	134° 50' 32.50" E	判定	有

解析貯水量計算(上流側関連ため池含む)		
ID	池名	貯水量 (千m3)
68510242	頭上池	1.1
68510243	頭池	56.0
解析貯水量計		57.1

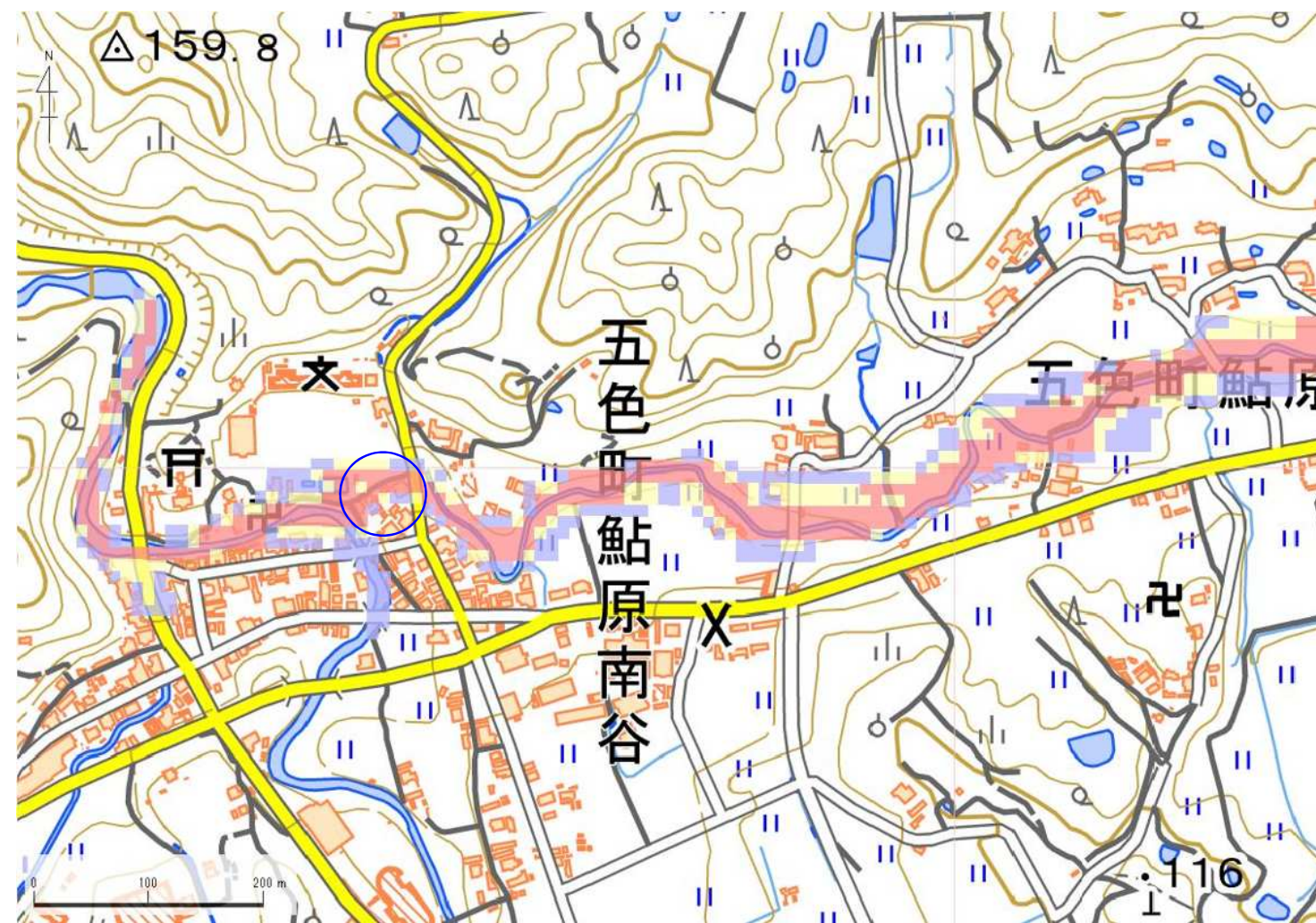


歩行困難度  
 ■ 可能  
 ■ 困難  
 ■ 不可能

【浸水面積(ha)】  
 歩行可能 -  
 歩行困難 -  
 歩行不可能 -

この地図の作成に当たっては、国土地理院長の承認を得て、同院発行の基盤地図情報及び電子地形図(タイトル)を使用した。(承認番号 令元情使、第635号)

ID	68510242	ため池名	頭上池	所在地	兵庫県洲本市五色町鮎原上				
堤高 (m)	4.0	貯水量 (千m3)	1.1	緯度	34° 23' 38.49" N	経度	134° 50' 32.50" E	判定	有



解析貯水量計算(上流側関連ため池含む)		
ID	池名	貯水量 (千m3)
68510242	頭上池	1.1
68510243	頭池	56.0
解析貯水量計		57.1

歩行困難度

- 可能
- 困難
- 不可能

【浸水面積(ha)】

- 歩行可能 -
- 歩行困難 -
- 歩行不可能 -

この地図の作成に当たっては、国土地理院長の承認を得て、同院発行の基盤地図情報及び電子地形図(タイトル)を使用した。(承認番号 令元情使、第635号)