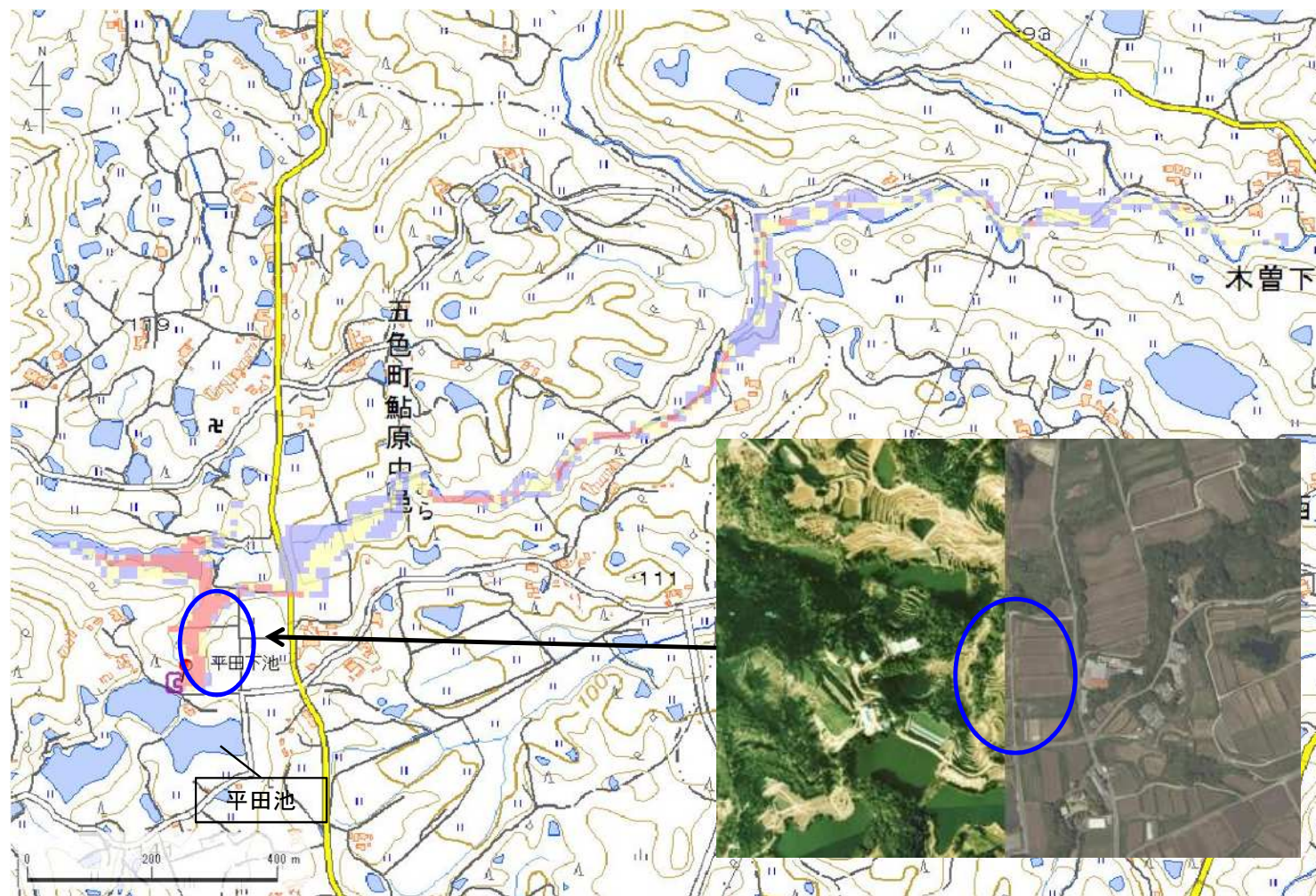


ID	68510224	ため池名	平田下池	所在地	兵庫県洲本市五色町鮎原中邑				
堤高 (m)	6.0	貯水量 (千m3)	17.7	緯度	34° 24' 47.81" N	経度	134° 49' 57.38" E	判定	無



解析貯水量計算(上流側関連ため池含む)		
ID	池名	貯水量 (千m3)
68510225	平田池	16.5
68510224	平田下池	17.7
解析貯水量計		34.2

要件番号	①	②	③	④	⑤	⑥
判定結果	無	無	無	無	有	

歩行困難度

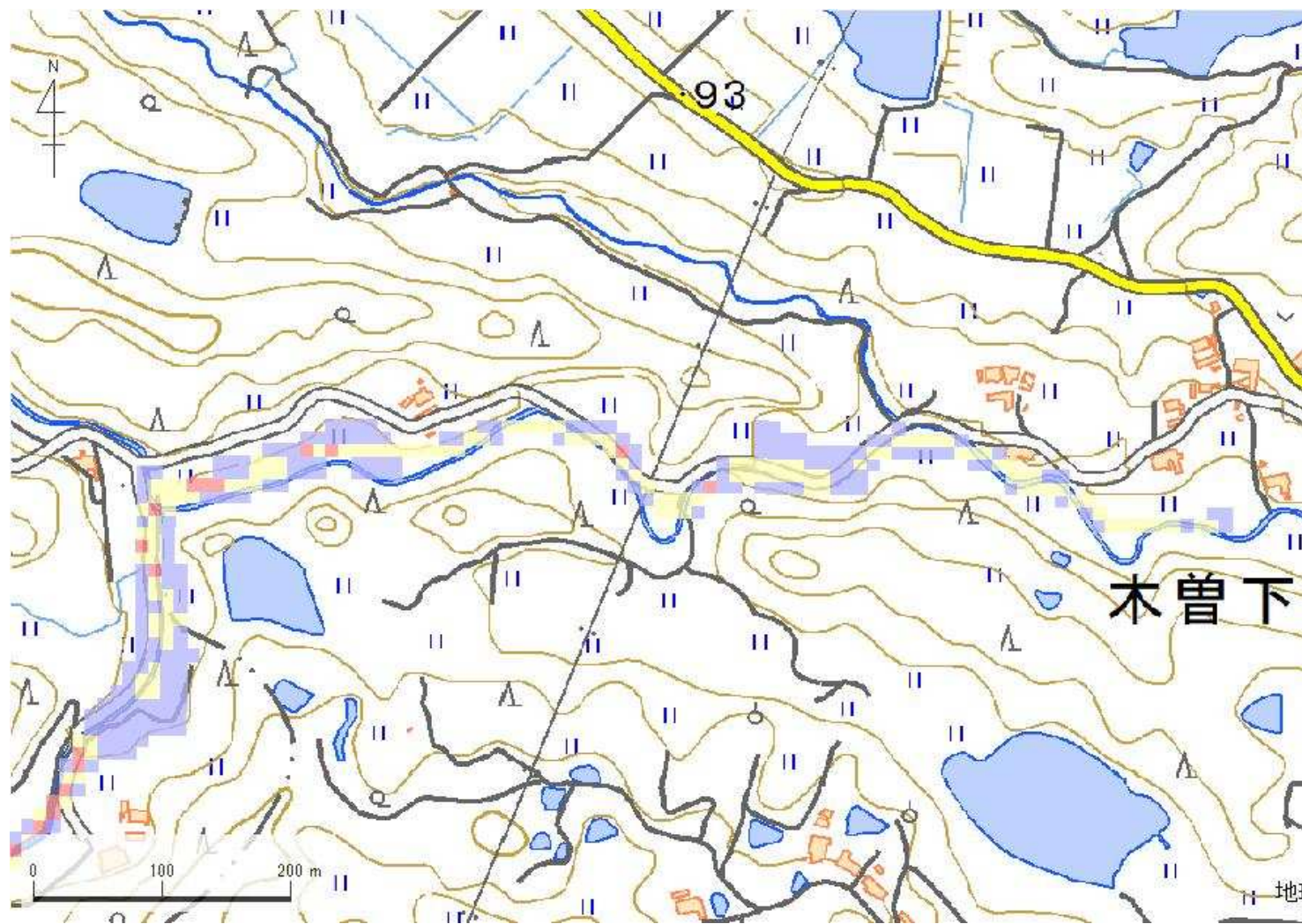
- 可能
- 困難
- 不可能

【浸水面積(ha)】

- 歩行可能 4.0 ha
- 歩行困難 2.9 ha
- 歩行不可能 1.7 ha

この地図の作成に当たっては、国土地理院長の承認を得て、同院発行の基盤地図情報及び電子地形図(タイル)を使用した。(承認番号 令元情使、第326号)

ID	68510224	ため池名	平田下池	所在地	兵庫県洲本市五色町鮎原中邑				
堤高 (m)	6.0	貯水量 (千m3)	17.7	緯度	34° 24' 47.81" N	経度	134° 49' 57.38" E	判定	無



解析貯水量計算(上流側関連ため池含む)		
ID	池名	貯水量 (千m3)
68510225	平田池	16.5
68510224	平田下池	17.7
解析貯水量計		34.2

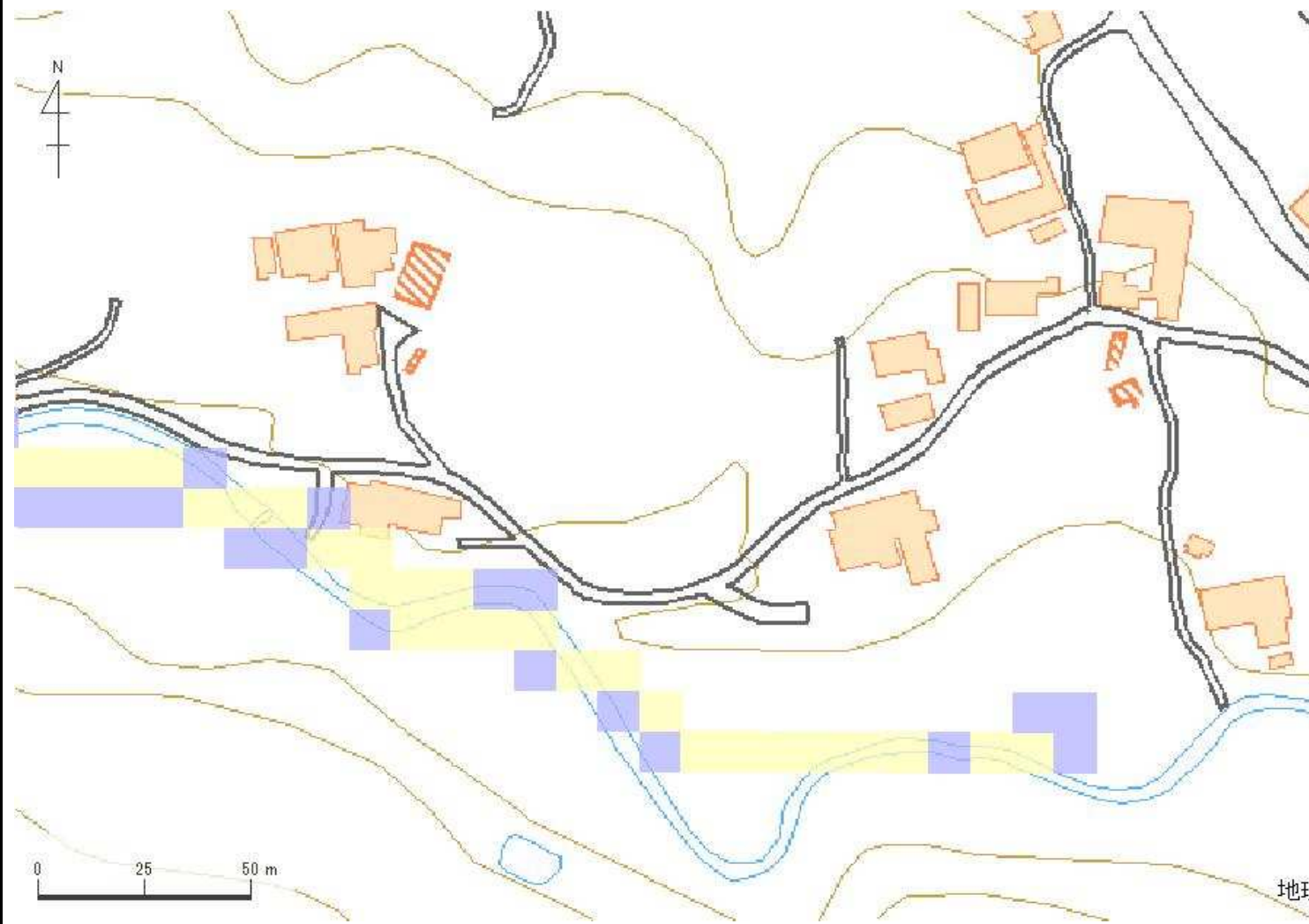
歩行困難度
■ 可能
■ 困難
■ 不可能

【浸水面積(ha)】
 歩行可能 4.0 ha
 歩行困難 2.9 ha
 歩行不可能 1.7 ha

この地図の作成に当たっては、国土地理院長の承認を得て、同院発行の基盤地図情報及び電子地形図(タイル)を使用した。(承認番号 令元情使、第326号)

ID	68510224	ため池名	平田下池	所在地	兵庫県洲本市五色町鮎原中邑				
堤高 (m)	6.0	貯水量 (千m3)	17.7	緯度	34° 24' 47.81" N	経度	134° 49' 57.38" E	判定	無

解析貯水量計算(上流側関連ため池含む)		
ID	池名	貯水量 (千m3)
68510225	平田池	16.5
68510224	平田下池	17.7
解析貯水量計		34.2



歩行困難度
■ 可能
■ 困難
■ 不可能

【浸水面積(ha)】
 歩行可能 4.0 ha
 歩行困難 2.9 ha
 歩行不可能 1.7 ha

この地図の作成に当たっては、国土地理院長の承認を得て、同院発行の基盤地図情報及び電子地形図(タイル)を使用した。(承認番号 令元情使、第326号)

地理