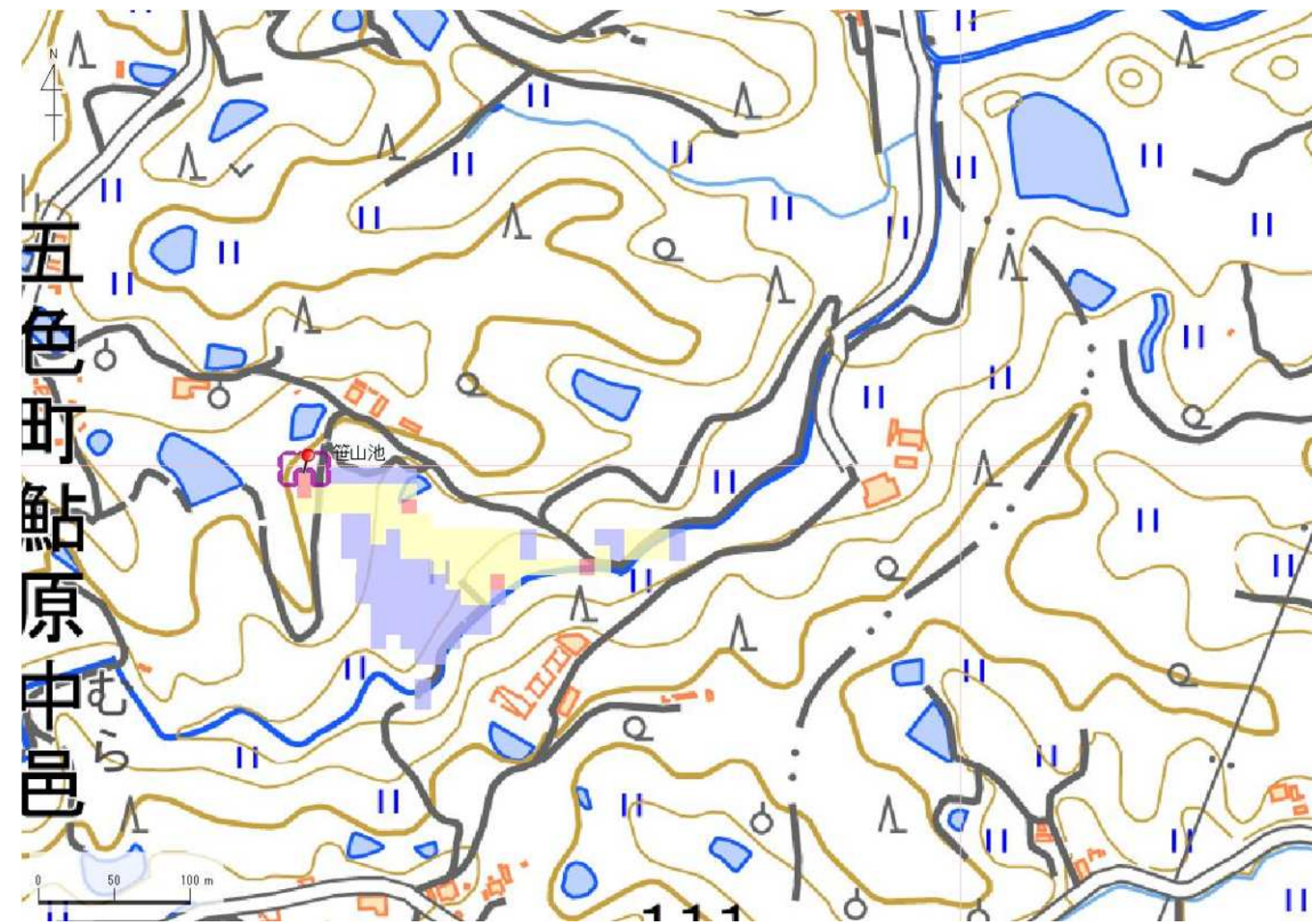


ID	68510230	ため池名	笹山池	所在地	兵庫県洲本市五色町鮎原中邑				
堤高 (m)	2.6	貯水量 (千m3)	0.6	緯度	34° 25' 4.47" N	経度	134° 50' 19.19" E	判定	無

解析貯水量計算(上流側関連ため池含む)

ID	池名	貯水量 (千m3)
解析貯水量計		



五色町鮎原中邑

要件番号	①	②	③	④	⑤	⑥
判定結果	無	無	無	有	有	

歩行困難度
■ 可能
■ 困難
■ 不可能

【浸水面積(ha)】
 歩行可能 0.7 ha
 歩行困難 0.6 ha
 歩行不可能 0.1 ha

この地図の作成に当たっては、国土地理院長の承認を得て、同院発行の基盤地図情報及び電子地形図(タイル)を使用した。(承認番号 令元情使、第635号)