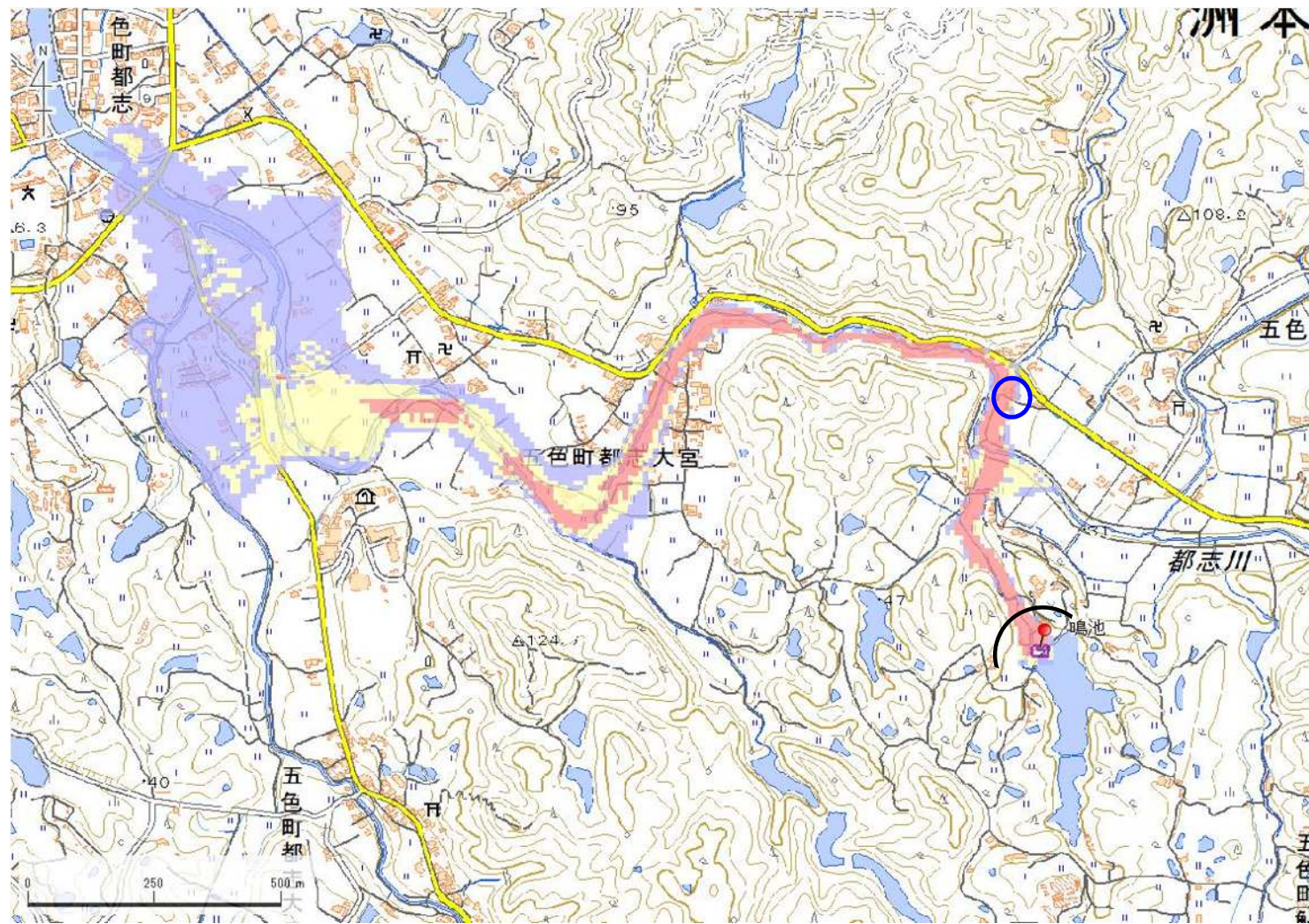


ID	68510150	ため池名	鳴池	所在地	兵庫県洲本市五色町鮎原吉田				
堤高 (m)	8.0	貯水量 (千m3)	85.0	緯度	34° 24' 10.40" N	経度	134° 48' 16.31" E	判定	有



解析貯水量計算(上流側関連ため池含む)		
ID	池名	貯水量(千m3)
解析貯水量計		

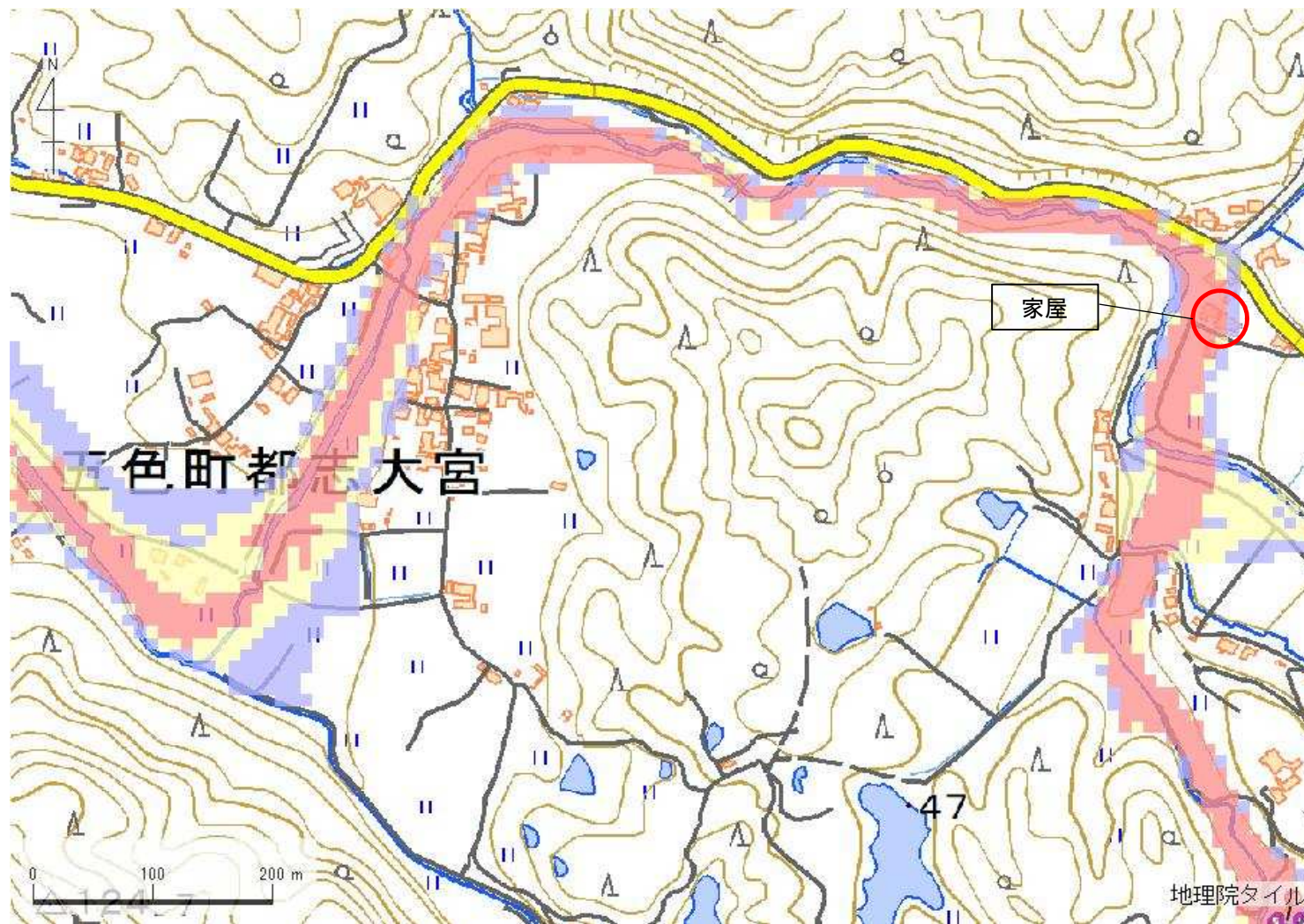
要件番号	①	②	③	④	⑤	⑥
判定結果	無	-	有			

歩行困難度
■ 可能
■ 困難
■ 不可能

【浸水面積(ha)】
 歩行可能 -
 歩行困難 -
 歩行不可能 -

この地図の作成に当たっては、国土地理院長の承認を得て、同院発行の基盤地図情報及び電子地形図(タイトル)を使用した。(承認番号 令元情使、第326号)

ID	68510150	ため池名	鳴池	所在地	兵庫県洲本市五色町鮎原吉田				
堤高 (m)	8.0	貯水量 (千m3)	85.0	緯度	34° 24' 10.40" N	経度	134° 48' 16.31" E	判定	有



解析貯水量計算(上流側関連ため池含む)		
ID	池名	貯水量 (千m3)
解析貯水量計		

歩行困難度
■ 可能
■ 困難
■ 不可能

【浸水面積(ha)】
 歩行可能 -
 歩行困難 -
 歩行不可能 -

この地図の作成に当たっては、国土地理院長の承認を得て、同院発行の基盤地図情報及び電子地形図(タイル)を使用した。(承認番号 令元情使、第326号)