

ID	68510290	ため池名	上池	所在地	兵庫県洲本市五色町鮎原田処				
堤高 (m)	6.0	貯水量 (千m3)	15.9	緯度	34° 24' 42.71" N	経度	134° 49' 49.95" E	判定	有



解析貯水量計算(上流側関連ため池含む)		
ID	池名	貯水量 (千m3)
68510290	上池	15.9
68510288	下司免下池	44.4
解析貯水量計		60.3

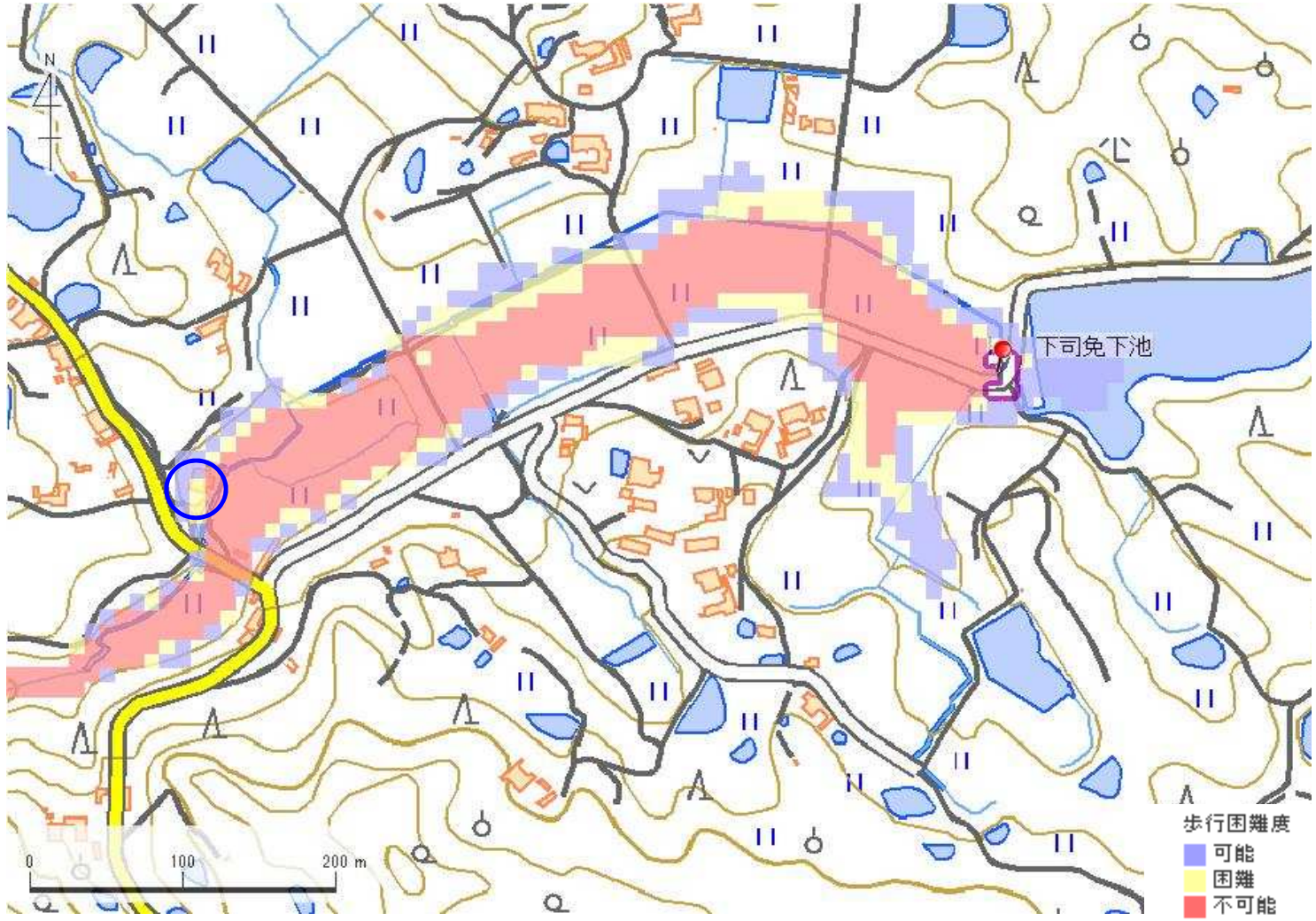
解析提高		
ID	池名	堤高 (m)
68510288	下司免下池	6.0

要件番号	①	②	③	④	⑤	⑥
判定結果	無	-	有			

【浸水面積(ha)】  
 歩行可能 -  
 歩行困難 -  
 歩行不可能 -

この地図の作成に当たっては、国土地理院長の承認を得て、同院発行の基盤地図情報及び電子地形図(タイトル)を使用した。(承認番号 令元情使、第326号)

ID	68510290	ため池名	上池	所在地	兵庫県洲本市五色町鮎原田処				
堤高 (m)	6.0	貯水量 (千m3)	15.9	緯度	34° 24' 42.71" N	経度	134° 49' 49.95" E	判定	有



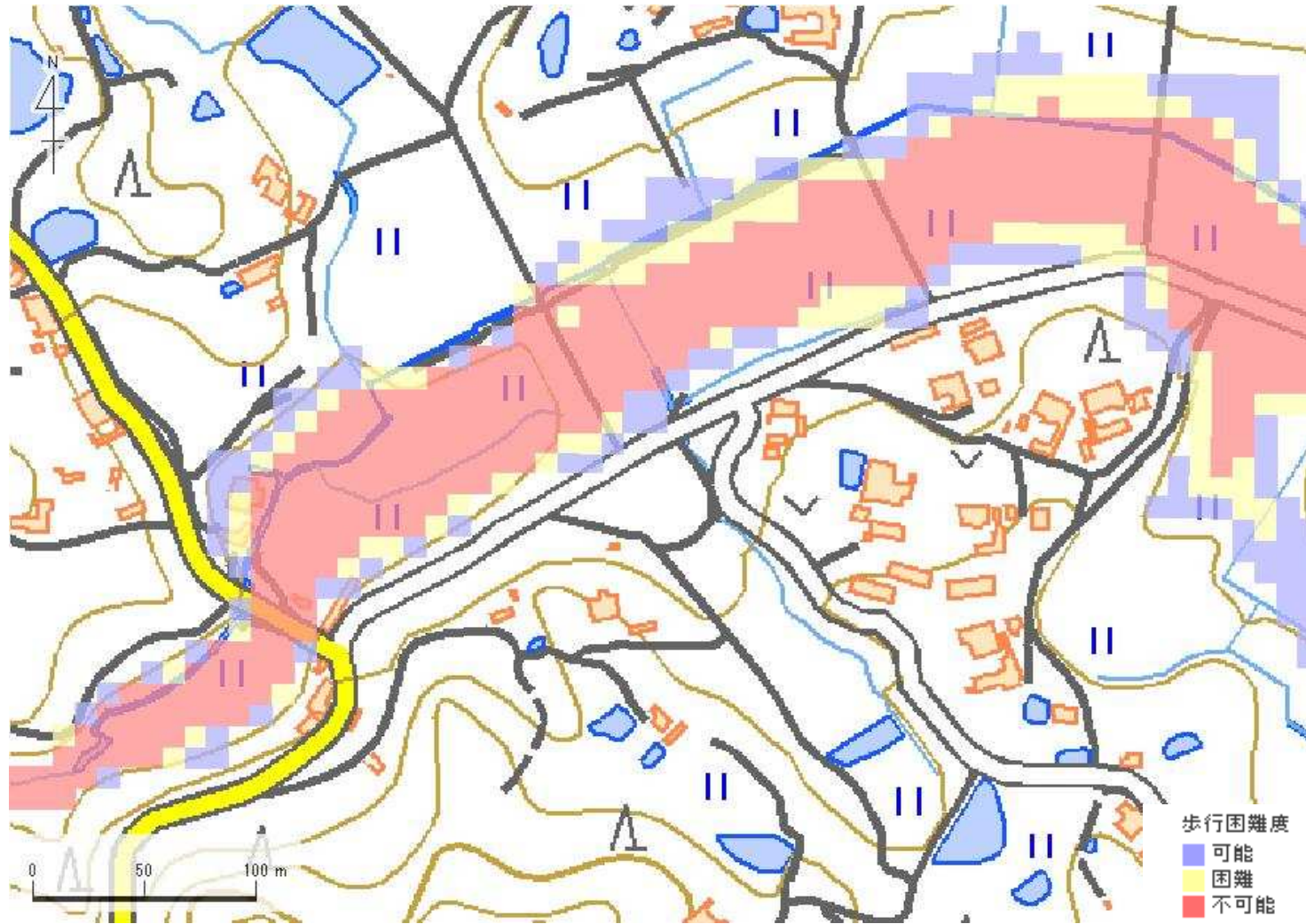
解析貯水量計算(上流側関連ため池含む)		
ID	池名	貯水量 (千m3)
68510290	上池	15.9
68510288	下司免下池	44.4
解析貯水量計		60.3

解析堤高		
ID	池名	堤高 (m)
68510288	下司免下池	6.0

【浸水面積(ha)】  
 歩行可能 -  
 歩行困難 -  
 歩行不可能 -

この地図の作成に当たっては、国土地理院長の承認を得て、同院発行の基盤地図情報及び電子地形図(タイル)を使用した。(承認番号 令元情使、第326号)

ID	68510290	ため池名	上池	所在地	兵庫県洲本市五色町鮎原田処				
堤高 (m)	6.0	貯水量 (千m3)	15.9	緯度	34° 24' 42.71" N	経度	134° 49' 49.95" E	判定	有



解析貯水量計算(上流側関連ため池含む)		
ID	池名	貯水量 (千m3)
68510290	上池	15.9
68510288	下司免下池	44.4
解析貯水量計		60.3

解析堤高		
ID	池名	堤高 (m)
68510288	下司免下池	6.0

【浸水面積(ha)】  
 歩行可能 -  
 歩行困難 -  
 歩行不可能 -

この地図の作成に当たっては、国土地理院長の承認を得て、同院発行の基盤地図情報及び電子地形図(タイトル)を使用した。(承認番号 令元情使、第326号)