

ID	68510132	ため池名	センマリ池	所在地	兵庫県洲本市五色町鮎原葛尾				
堤高 (m)	3.0	貯水量 (千m3)	0.6	緯度	34° 25' 15.34" N	経度	134° 49' 1.17" E	判定	有



解析貯水量計算(上流側関連ため池含む)		
ID	池名	貯水量 (千m3)
68510132	センマリ池	0.6
68510137	土取新池(谷新池)	2.6
解析貯水量計		3.2

解析堤高		
ID	池名	堤高(m)
68510137	土取新池(谷新池)	4.0

H31解析済

歩行困難度

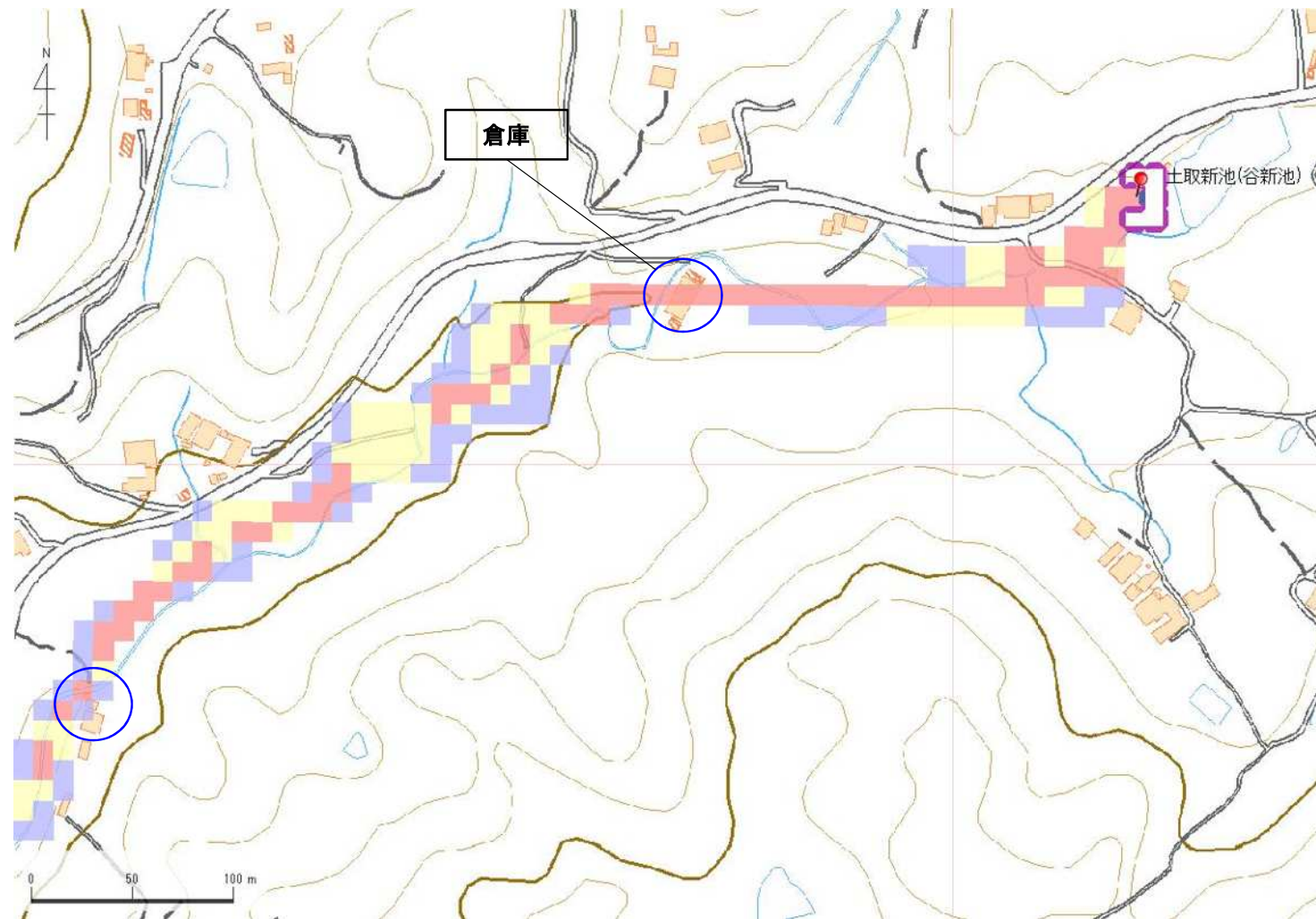
- 可能
- 困難
- 不可能

【浸水面積(ha)】

- 歩行可能 -
- 歩行困難 -
- 歩行不可能 -

この地図の作成に当たっては、国土地理院長の承認を得て、同院発行の基盤地図情報及び電子地形図(タイトル)を使用した。(承認番号 令元情使、第635号)

ID	68510132	ため池名	センマリ池	所在地	兵庫県洲本市五色町鮎原葛尾				
堤高 (m)	3.0	貯水量 (千m3)	0.6	緯度	34° 25' 15.34" N	経度	134° 49' 1.17" E	判定	有



解析貯水量計算(上流側関連ため池含む)		
ID	池名	貯水量 (千m3)
68510132	センマリ池	0.6
68510137	土取新池(谷新池)	2.6
解析貯水量計		3.2

歩行困難度

- 可能
- 困難
- 不可能

【浸水面積(ha)】

- 歩行可能 -
- 歩行困難 -
- 歩行不可能 -

この地図の作成に当たっては、国土地理院長の承認を得て、同院発行の基盤地図情報及び電子地形図(タイル)を使用した。(承認番号 令元情使、第635号)