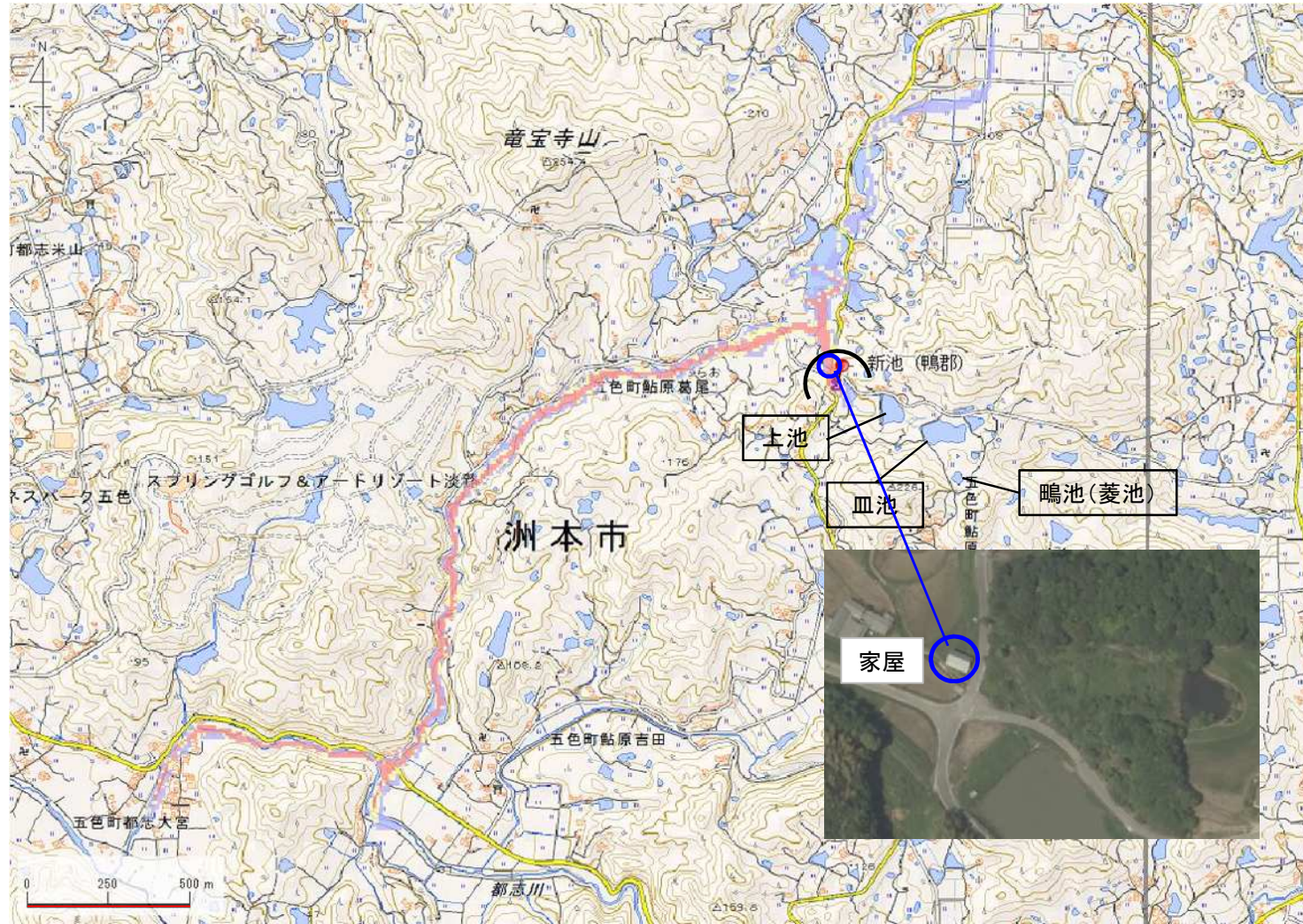


ID	68510136	ため池名	新池(鴨郡)	所在地	兵庫県洲本市五色町鮎原葛尾				
堤高(m)	5.0	貯水量(千m3)	4.0	緯度	34° 25' 9.51" N	経度	134° 49' 7.93" E	判定	有



解析貯水量計算(上流側関連ため池含む)		
ID	池名	貯水量(千m3)
68510289	鳴池(菱池)	3.2
68510134	皿池	17.2
68510135	上池	23.4
68510136	新池(鴨郡)	4.0
解析貯水量計		47.8

要件番号	①	②	③	④	⑤	⑥
判定結果	有	-				

歩行困難度
■ 可能
■ 困難
■ 不可能

【浸水面積(ha)】

歩行可能 -
歩行困難 -
歩行不可能 -

この地図の作成に当たっては、国土地理院長の承認を得て、同院発行の基盤地図情報及び電子地形図(タイル)を使用した。(承認番号 令元情使、第326号)

ID	68510136	ため池名	新池(鴨郡)	所在地	兵庫県洲本市五色町鮎原葛尾				
堤高(m)	5.0	貯水量(千m3)	4.0	緯度	34° 25' 9.51" N	経度	134° 49' 7.93" E	判定	有



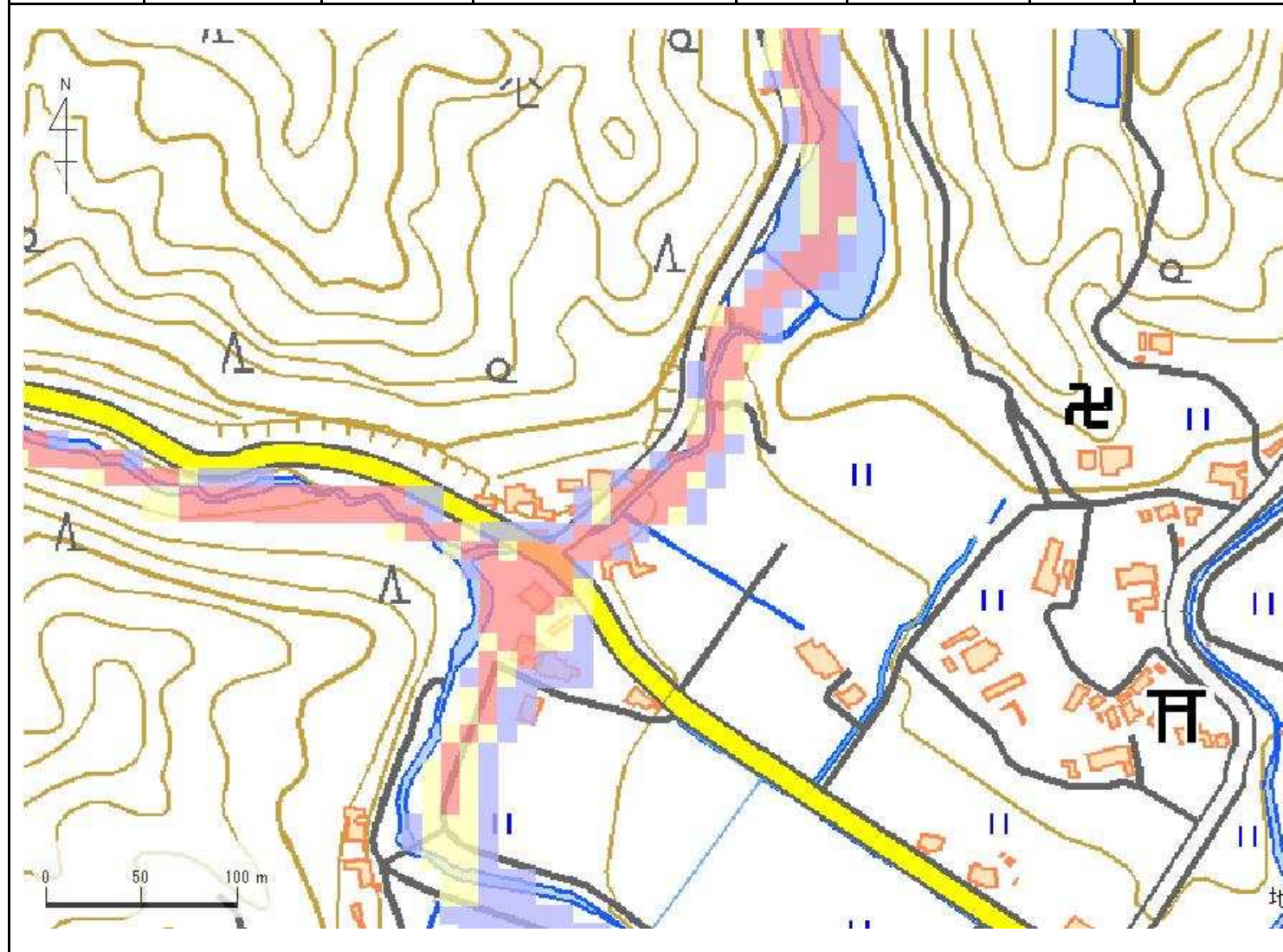
解析貯水量計算(上流側関連ため池含む)		
ID	池名	貯水量(千m3)
68510289	鳴池(菱池)	3.2
68510134	皿池	17.2
68510135	上池	23.4
68510136	新池(鴨郡)	4.0
解析貯水量計		47.8

歩行困難度
■ 可能
■ 困難
■ 不可能

【浸水面積(ha)】
 歩行可能 -
 歩行困難 -
 歩行不可能 -

この地図の作成に当たっては、国土地理院長の承認を得て、同院発行の基盤地図情報及び電子地形図(タイル)を使用した。(承認番号 令元情使、第326号)

ID	68510136	ため池名	新池(鴨郡)	所在地	兵庫県洲本市五色町鮎原葛尾				
堤高(m)	5.0	貯水量(千m3)	4.0	緯度	34° 25' 9.51" N	経度	134° 49' 7.93" E	判定	有



解析貯水量計算(上流側関連ため池含む)		
ID	池名	貯水量(千m3)
68510289	鳴池(菱池)	3.2
68510134	皿池	17.2
68510135	上池	23.4
68510136	新池(鴨郡)	4.0
解析貯水量計		47.8

歩行困難度
■ 可能
■ 困難
■ 不可能

【浸水面積(ha)】
 歩行可能 -
 歩行困難 -
 歩行不可能 -

この地図の作成に当たっては、国土地理院長の承認を得て、同院発行の基盤地図情報及び電子地形図(タイル)を使用した。(承認番号 令元情使、第326号)