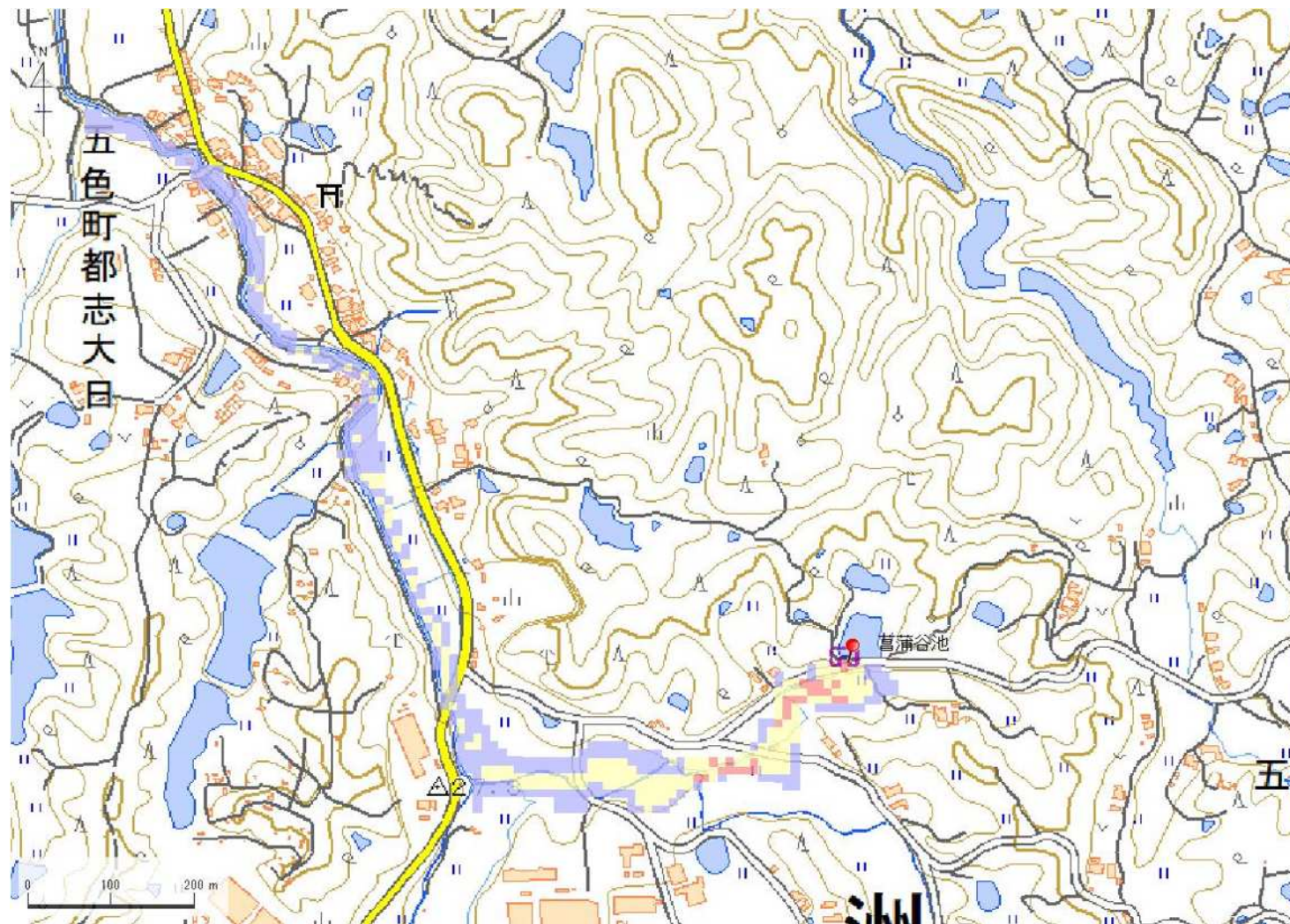


| | | | | | | | | | |
|--------|----------|-----------|------|-----|------------------|----|-------------------|----|---|
| ID | 68510213 | ため池名 | 菖蒲谷池 | 所在地 | 兵庫県洲本市五色町鮎原小山田 | | | 判定 | 無 |
| 堤高 (m) | 3.1 | 貯水量 (千m3) | 3.4 | 緯度 | 34° 23' 40.64" N | 経度 | 134° 47' 53.12" E | | |



| 解析貯水量計算(上流側関連ため池含む) | | |
|---------------------|----|----------|
| ID | 池名 | 貯水量(千m3) |
| | | |
| | | |
| | | |
| | | |
| | | |
| | | |
| | | |
| | | |
| | | |
| | | |
| 解析貯水量計 | | |

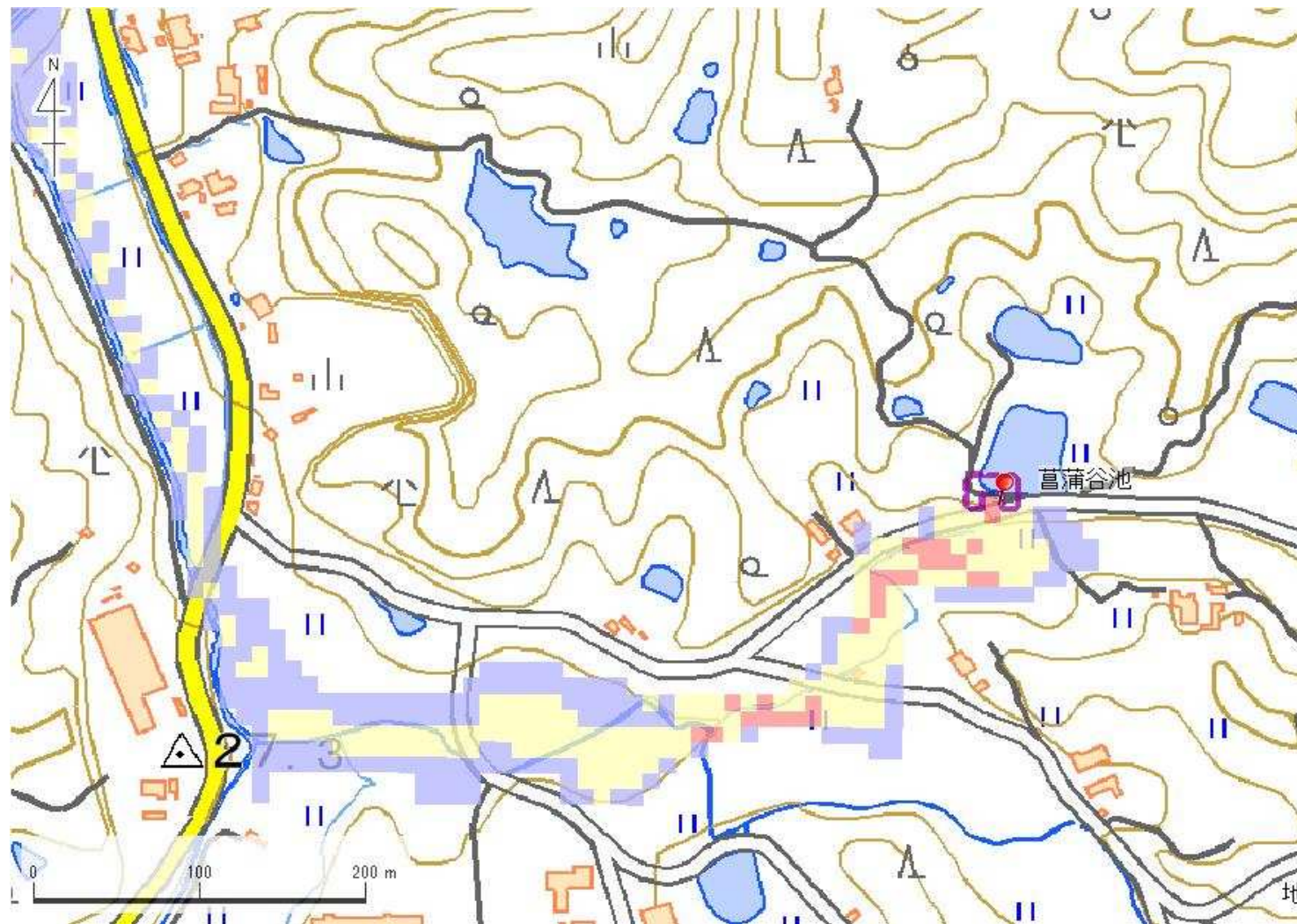
| 要件番号 | ① | ② | ③ | ④ | ⑤ | ⑥ |
|------|---|---|---|---|---|---|
| 判定結果 | 無 | 無 | 無 | 無 | 有 | |

歩行困難度
■ 可能
■ 困難
■ 不可能

【浸水面積(ha)】
 歩行可能 3.4 ha
 歩行困難 1.9 ha
 歩行不可能 0.3 ha

この地図の作成に当たっては、国土地理院長の承認を得て、同院発行の基盤地図情報及び電子地形図(タイル)を使用した。(承認番号 令元情使、第326号)

| | | | | | | | | | |
|--------|----------|-----------|------|-----|------------------|----|-------------------|----|---|
| ID | 68510213 | ため池名 | 菖蒲谷池 | 所在地 | 兵庫県洲本市五色町鮎原小山田 | | | | |
| 堤高 (m) | 3.1 | 貯水量 (千m3) | 3.4 | 緯度 | 34° 23' 40.64" N | 経度 | 134° 47' 53.12" E | 判定 | 無 |



| 解析貯水量計算(上流側関連ため池含む) | | |
|---------------------|----|-----------|
| ID | 池名 | 貯水量 (千m3) |
| | | |
| | | |
| | | |
| | | |
| | | |
| | | |
| | | |
| | | |
| | | |
| 解析貯水量計 | | |

歩行困難度
■ 可能
■ 困難
■ 不可能

【浸水面積(ha)】
 歩行可能 3.4 ha
 歩行困難 1.9 ha
 歩行不可能 0.3 ha

この地図の作成に当たっては、国土地理院長の承認を得て、同院発行の基盤地図情報及び電子地形図(タイトル)を使用した。(承認番号 令元情使、第326号)