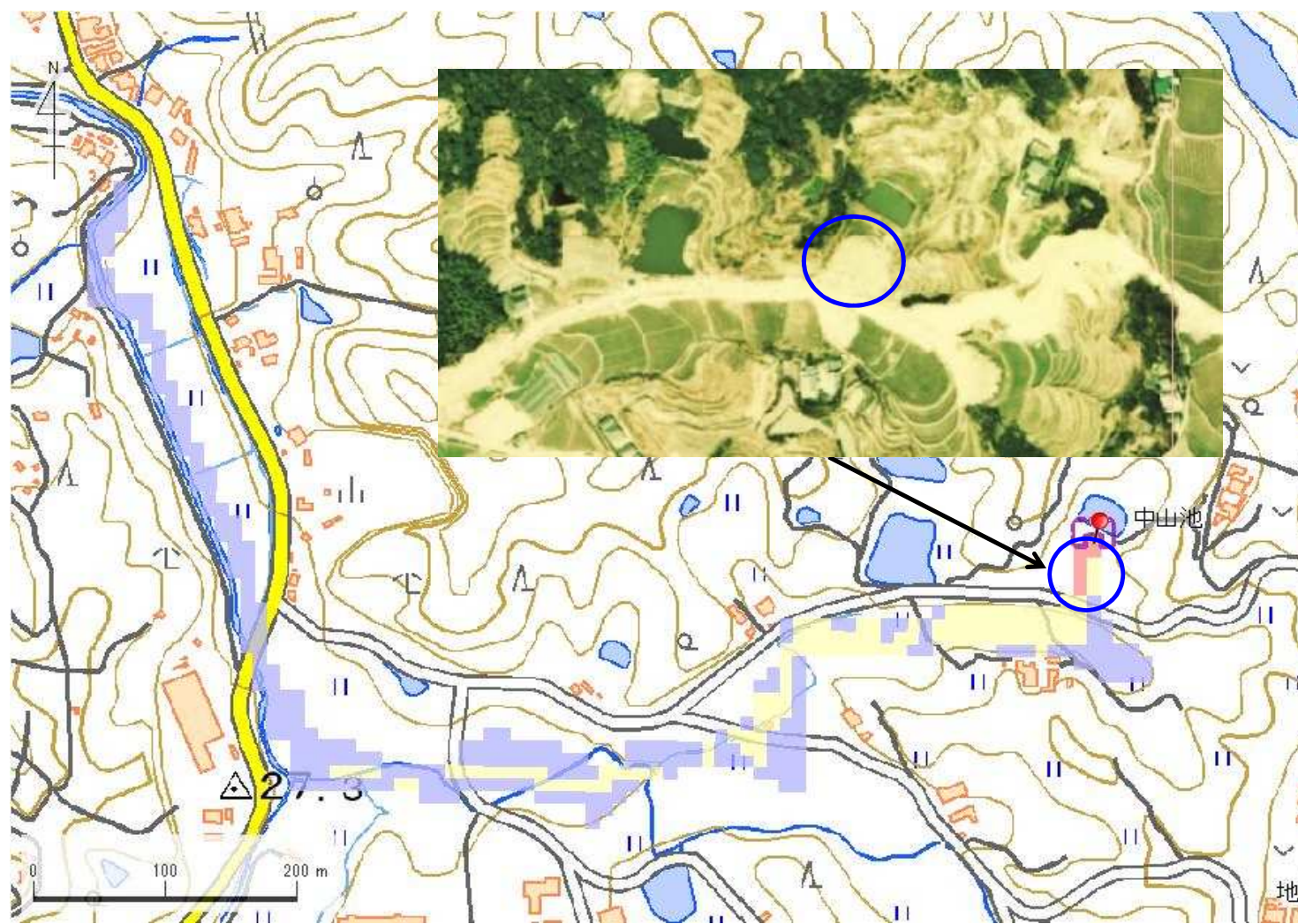


ID	68510214	ため池名	中山池	所在地	兵庫県洲本市五色町鮎原小山田			判定	無
堤高 (m)	2.9	貯水量 (千m3)	1.1	緯度	34° 23' 42.02" N	経度	134° 47' 59.13" E		



解析貯水量計算(上流側関連ため池含む)		
ID	池名	貯水量 (千m3)
解析貯水量計		

要件番号	①	②	③	④	⑤	⑥
判定結果	無	無	無	無	有	

歩行困難度

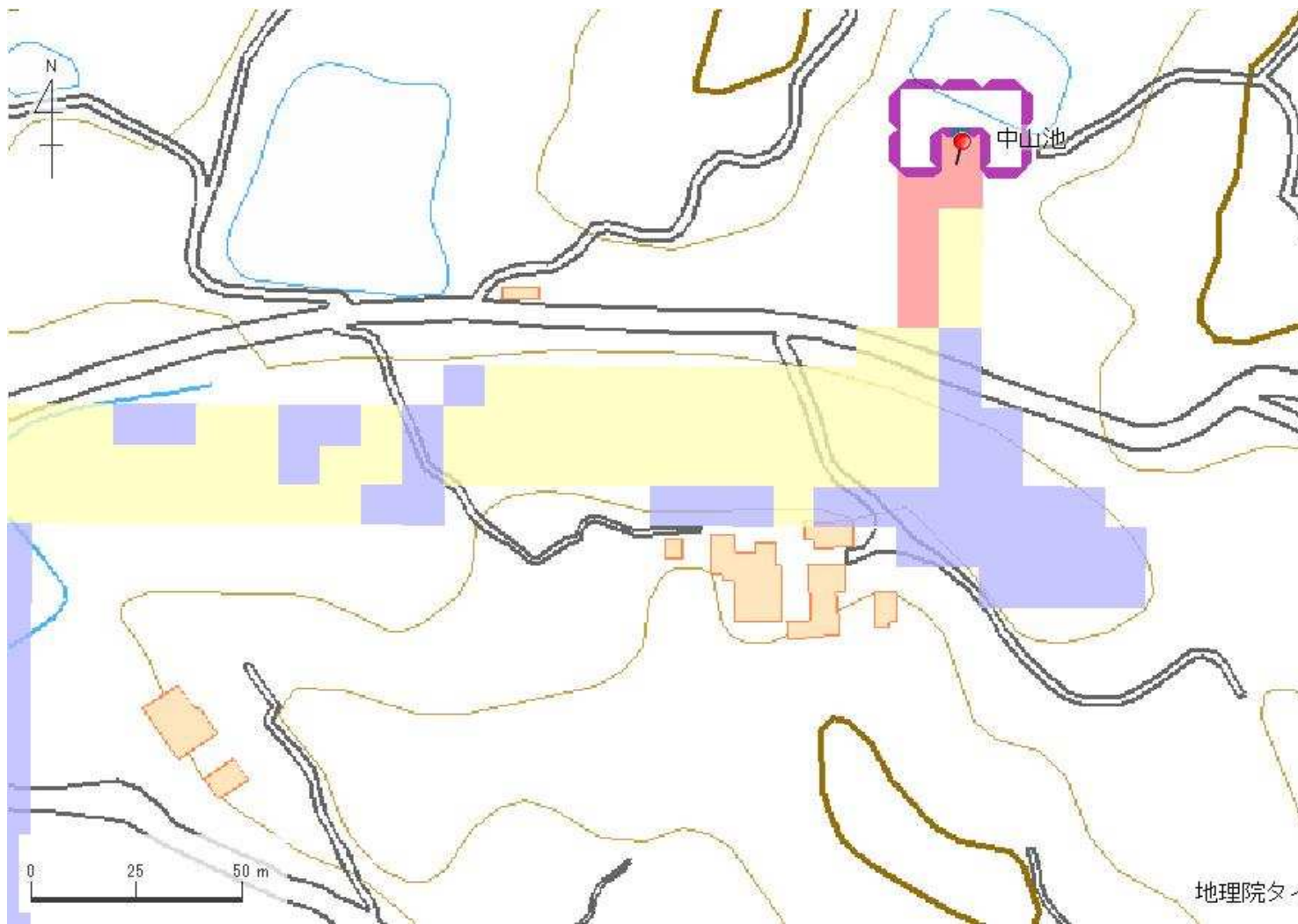
- 可能
- 困難
- 不可能

【浸水面積(ha)】

歩行可能 2.5 ha
 歩行困難 1.1 ha
 歩行不可能 0.1 ha

この地図の作成に当たっては、国土地理院長の承認を得て、同院発行の基盤地図情報及び電子地形図(タイル)を使用した。(承認番号 令元情使、第326号)

ID	68510214	ため池名	中山池	所在地	兵庫県洲本市五色町鮎原小山田				
堤高 (m)	2.9	貯水量 (千m3)	1.1	緯度	34° 23' 42.02" N	経度	134° 47' 59.13" E	判定	無



解析貯水量計算(上流側関連ため池含む)		
ID	池名	貯水量 (千m3)
解析貯水量計		

歩行困難度
■ 可能
■ 困難
■ 不可能

【浸水面積(ha)】
 歩行可能 2.5 ha
 歩行困難 1.1 ha
 歩行不可能 0.1 ha

この地図の作成に当たっては、国土地理院長の承認を得て、同院発行の基盤地図情報及び電子地形図(タイトル)を使用した。(承認番号 令元情使、第326号)