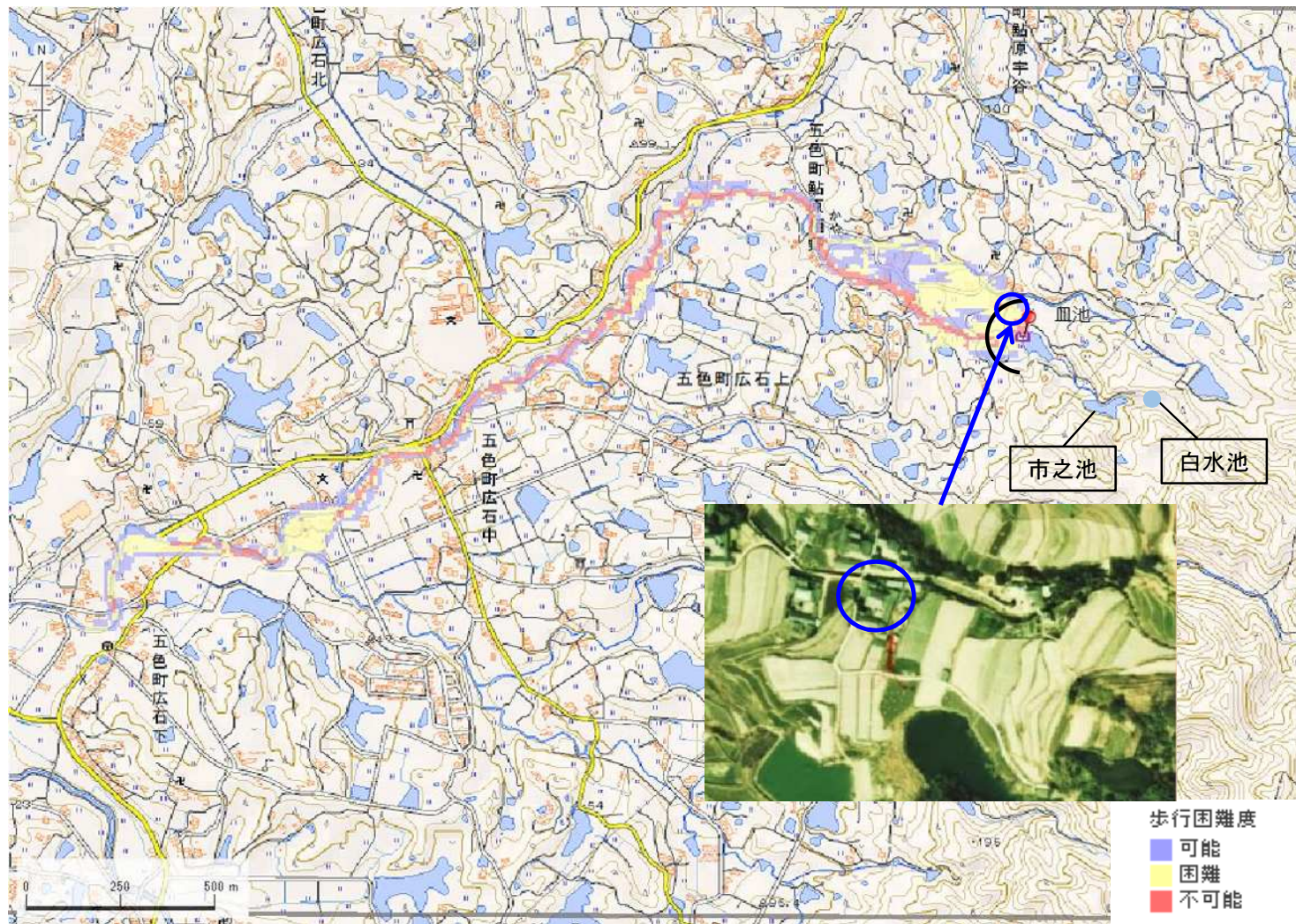


ID	68510185	ため池名	皿池	所在地	兵庫県洲本市五色町鮎原栢野				
堤高(m)	4.5	貯水量(千m3)	5.4	緯度	34° 22' 46.85" N	経度	134° 48' 51.53" E	判定	有



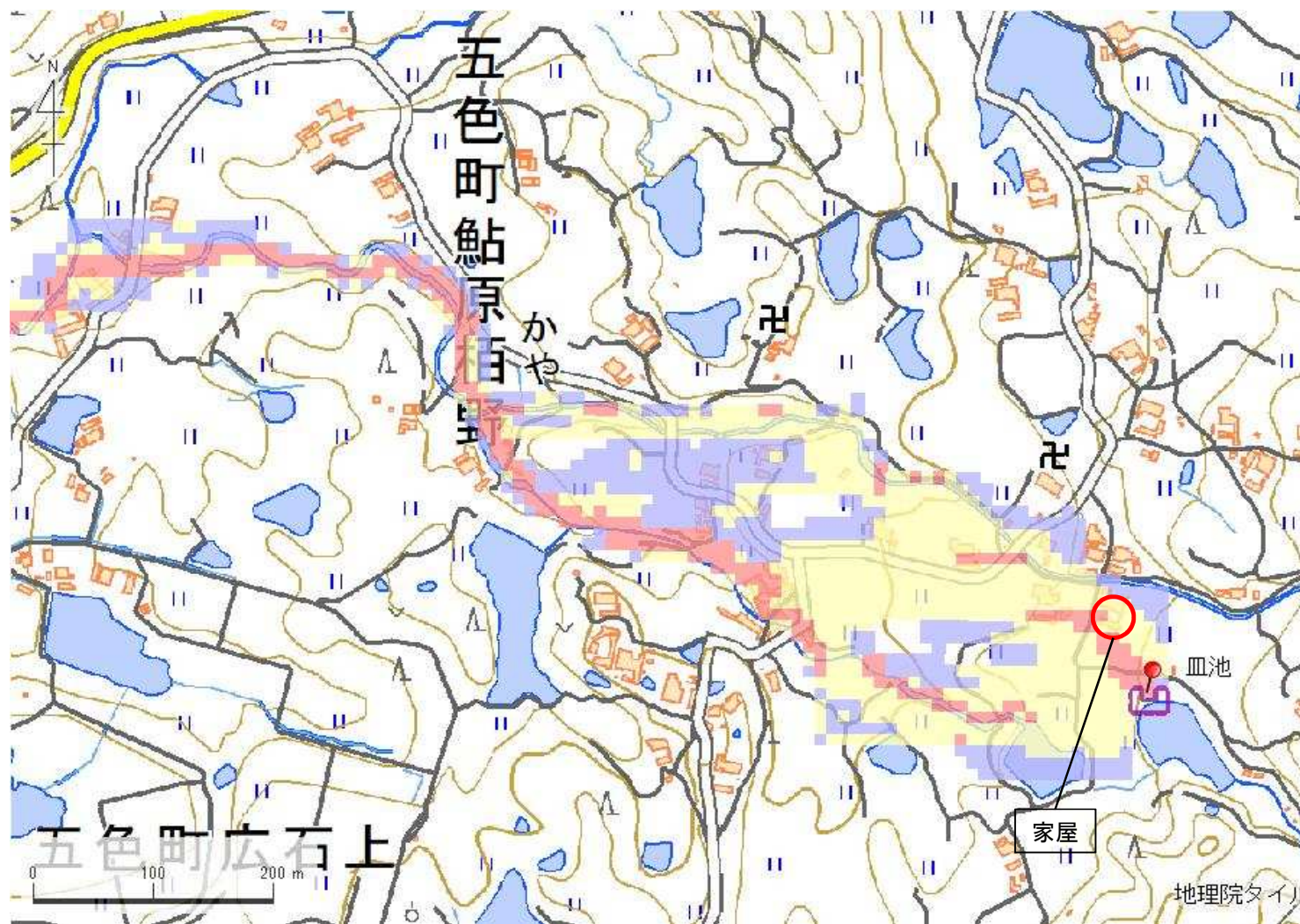
解析貯水量計算(上流側関連ため池含む)		
ID	池名	貯水量(千m3)
68510193	白水池	6.0
68510189	市之池	8.0
68510185	皿池	5.4
解析貯水量計		19.4

要件番号	①	②	③	④	⑤	⑥
判定結果	有	-				

この地図の作成に当たっては、国土地理院長の承認を得て、同院発行の基盤地図情報及び電子地形図(タイル)を使用した。(承認番号 令元情使、第326号)

【浸水面積(ha)】
 歩行可能 -
 歩行困難 -
 歩行不可能 -

ID	68510185	ため池名	皿池	所在地	兵庫県洲本市五色町鮎原栢野				
堤高 (m)	4.5	貯水量 (千m3)	5.4	緯度	34° 22' 46.85" N	経度	134° 48' 51.53" E	判定	有



解析貯水量計算(上流側関連ため池含む)		
ID	池名	貯水量 (千m3)
68510193	白水池	6.0
68510189	市之池	8.0
68510185	皿池	5.4
解析貯水量計		19.4

歩行困難度
■ 可能
■ 困難
■ 不可能

【浸水面積(ha)】
 歩行可能
 歩行困難
 歩行不可能

この地図の作成に当たっては、国土地理院長の承認を得て、同院発行の基盤地図情報及び電子地形図(タイル)を使用した。(承認番号 令元情使、第326号)