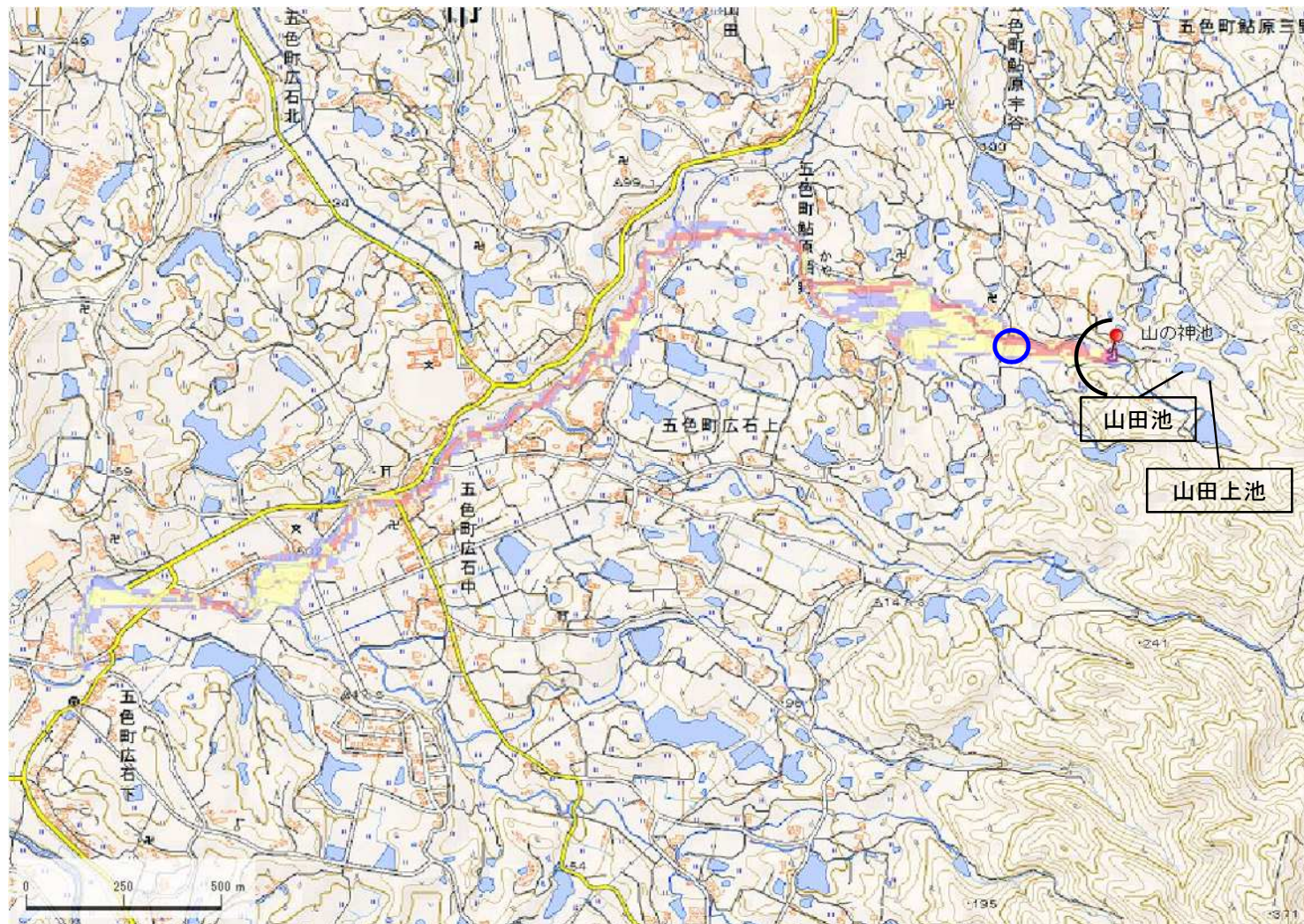


ID	68510186	ため池名	山の神池	所在地	兵庫県洲本市五色町鮎原栢野				
堤高 (m)	5.0	貯水量 (千m3)	9.0	緯度	34° 22' 49.66" N	経度	134° 49' 1.94" E	判定	有



解析貯水量計算(上流側関連ため池含む)		
ID	池名	貯水量 (千m3)
68510187	山田上池	1.8
68510188	山田池	6.3
68510186	山の神池	9.0
解析貯水量計		17.1

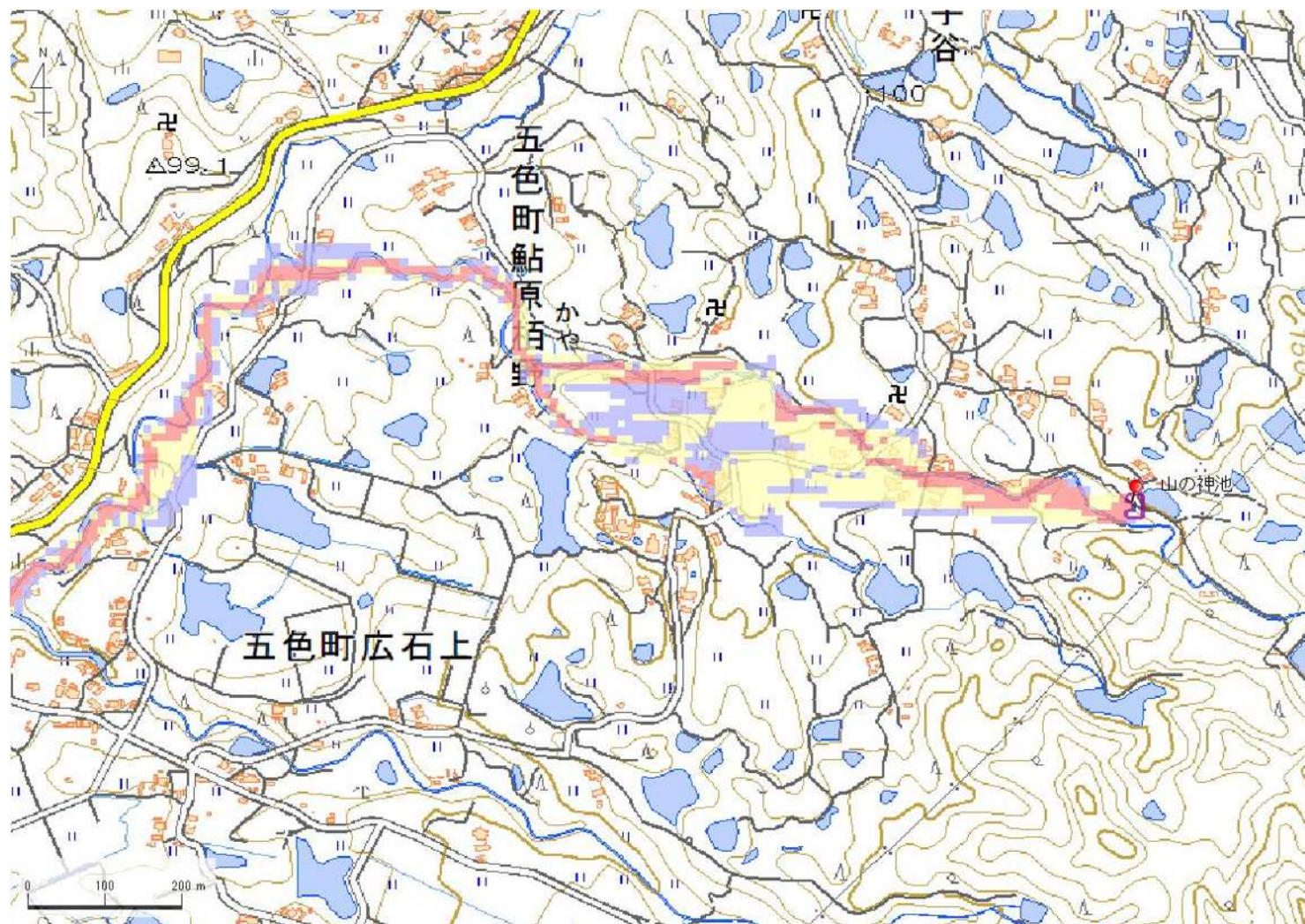
要件番号	①	②	③	④	⑤	⑥
判定結果	無	-	有			

歩行困難度
■ 可能
■ 困難
■ 不可能

【浸水面積(ha)】
 歩行可能 -
 歩行困難 -
 歩行不可能 -

この地図の作成に当たっては、国土地理院長の承認を得て、同院発行の基盤地図情報及び電子地形図(タイル)を使用した。(承認番号 令元情使、第326号)

ID	68510186	ため池名	山の神池	所在地	兵庫県洲本市五色町鮎原栢野				
堤高 (m)	5.0	貯水量 (千m3)	9.0	緯度	34° 22' 49.66" N	経度	134° 49' 1.94" E	判定	有



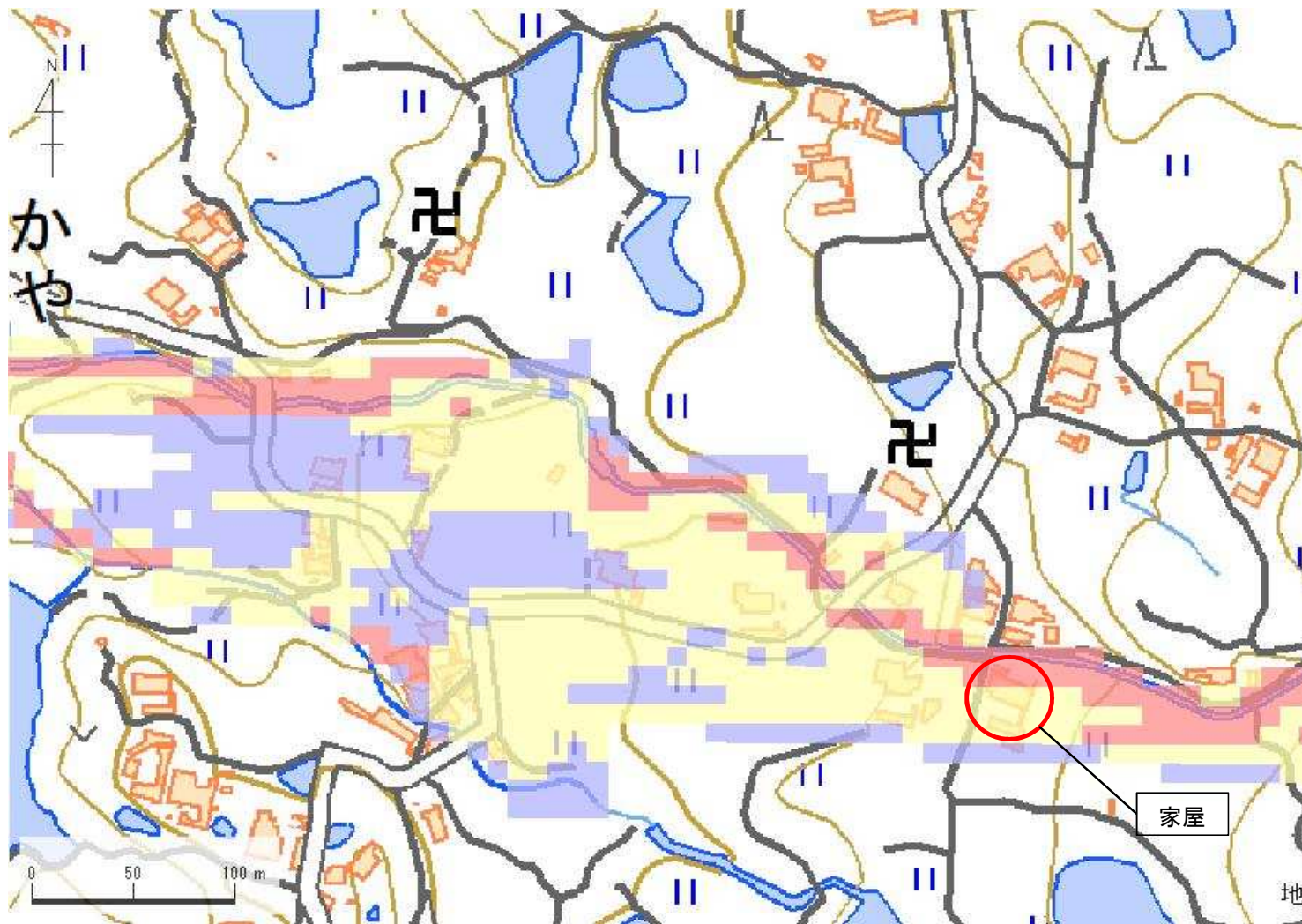
解析貯水量計算(上流側関連ため池含む)		
ID	池名	貯水量 (千m3)
68510187	山田上池	1.8
68510188	山田池	6.3
68510186	山の神池	9.0
解析貯水量計		17.1

歩行困難度
■ 可能
■ 困難
■ 不可能

【浸水面積(ha)】
 歩行可能 -
 歩行困難 -
 歩行不可能 -

この地図の作成に当たっては、国土地理院長の承認を得て、同院発行の基盤地図情報及び電子地形図(タイル)を使用した。(承認番号 令元情使、第326号)

ID	68510186	ため池名	山の神池	所在地	兵庫県洲本市五色町鮎原栢野				
堤高 (m)	5.0	貯水量 (千m3)	9.0	緯度	34° 22' 49.66" N	経度	134° 49' 1.94" E	判定	有



解析貯水量計算(上流側関連ため池含む)		
ID	池名	貯水量 (千m3)
68510187	山田上池	1.8
68510188	山田池	6.3
68510186	山の神池	9.0
解析貯水量計		17.1

歩行困難度
■ 可能
■ 困難
■ 不可能

【浸水面積(ha)】
 歩行可能 -
 歩行困難 -
 歩行不可能 -

この地図の作成に当たっては、国土地理院長の承認を得て、同院発行の基盤地図情報及び電子地形図(タイル)を使用した。(承認番号 令元情使、第326号)