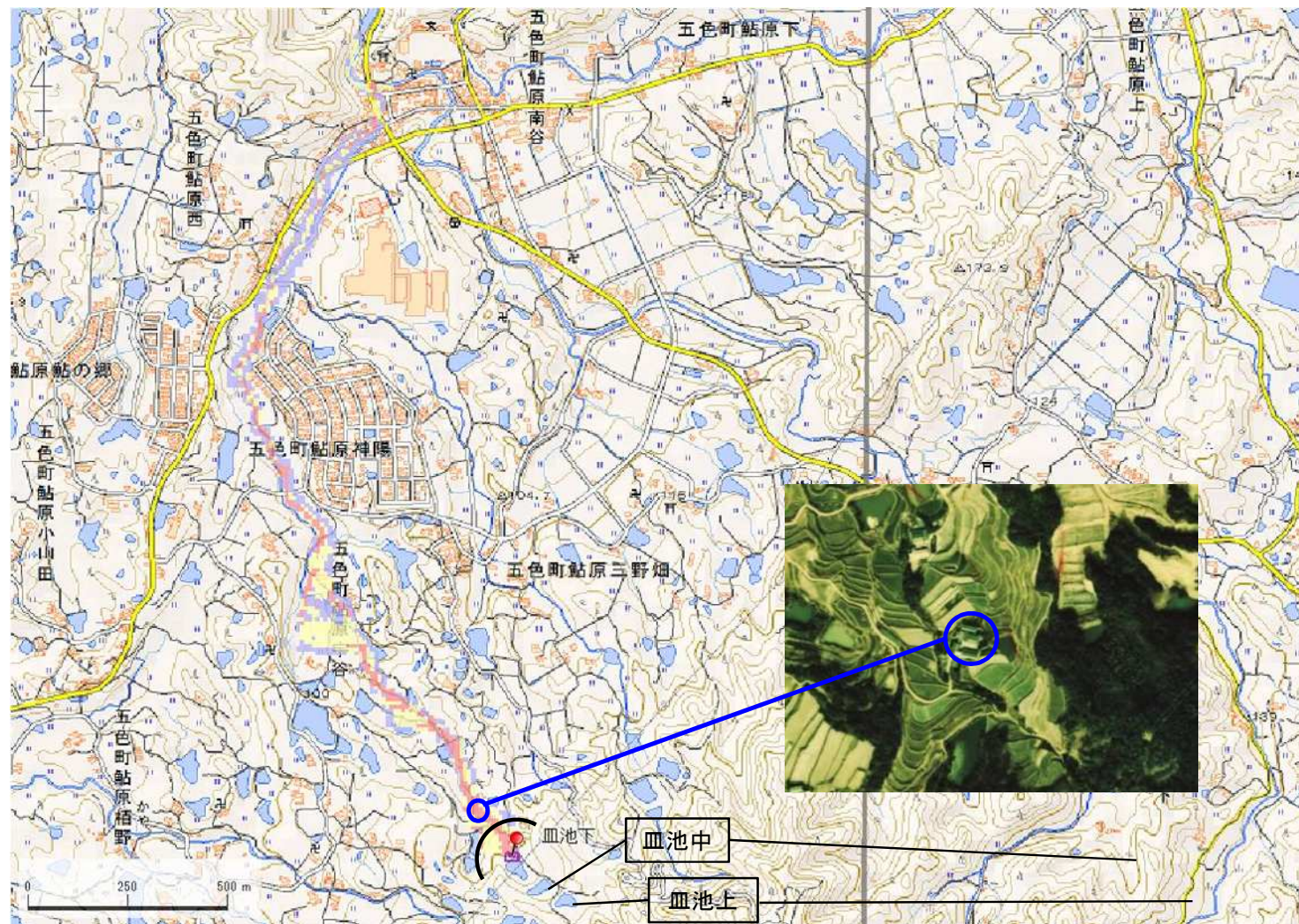


ID	68510158	ため池名	皿池下	所在地	兵庫県洲本市五色町鮎原宇谷				
堤高 (m)	8.0	貯水量 (千m3)	4.8	緯度	34° 22' 53.90" N	経度	134° 49' 8.50" E	判定	有



解析貯水量計算(上流側関連ため池含む)		
ID	池名	貯水量 (千m3)
68510159	皿池上	2.0
68510160	皿池中	3.0
68510158	皿池下	4.8
解析貯水量計		9.8

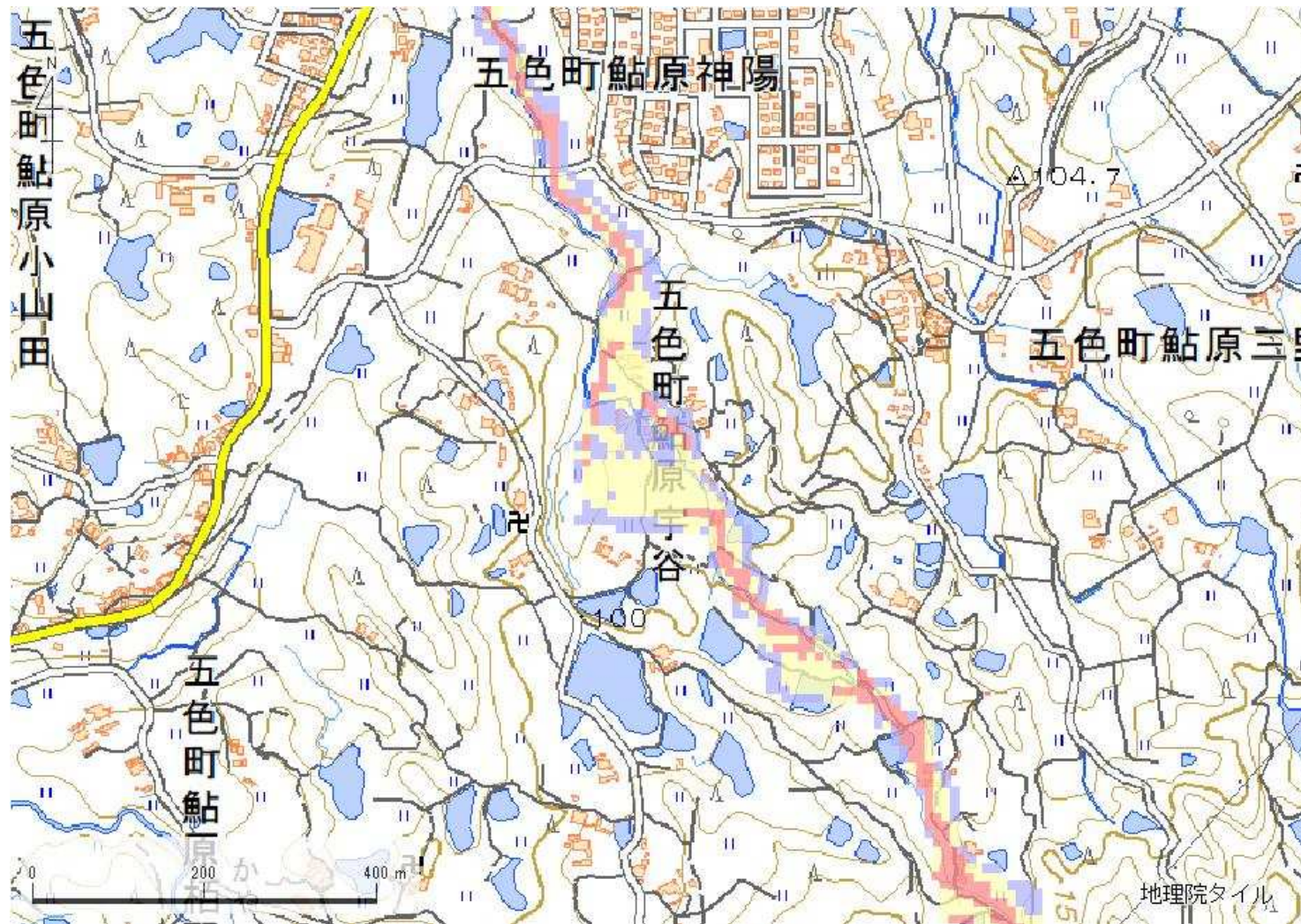
要件番号	①	②	③	④	⑤	⑥
判定結果	無	-	有			

歩行困難度  
■ 可能  
■ 困難  
■ 不可能

【浸水面積(ha)】  
 歩行可能 -  
 歩行困難 -  
 歩行不可能 -

この地図の作成に当たっては、国土地理院長の承認を得て、同院発行の基盤地図情報及び電子地形図(タイル)を使用した。(承認番号 令元情使、第326号)

ID	68510158	ため池名	皿池下	所在地	兵庫県洲本市五色町鮎原宇谷				
堤高 (m)	8.0	貯水量 (千m3)	4.8	緯度	34° 22' 53.90" N	経度	134° 49' 8.50" E	判定	有



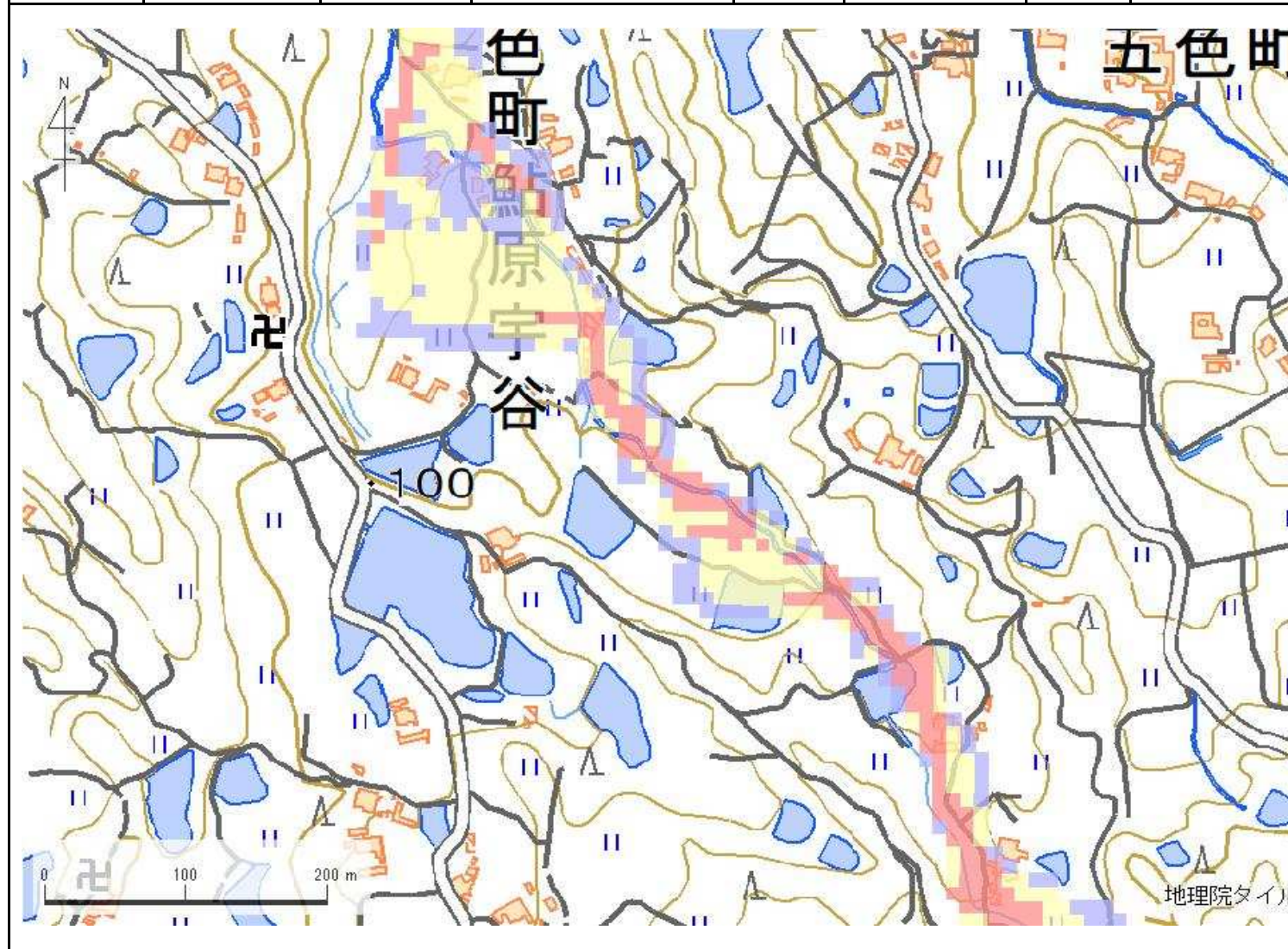
解析貯水量計算(上流側関連ため池含む)		
ID	池名	貯水量 (千m3)
68510159	皿池上	2.0
68510160	皿池中	3.0
68510158	皿池下	4.8
解析貯水量計		9.8

歩行困難度  
■ 可能  
■ 困難  
■ 不可能

【浸水面積(ha)】  
 歩行可能 -  
 歩行困難 -  
 歩行不可能 -

この地図の作成に当たっては、国土地理院長の承認を得て、同院発行の基盤地図情報及び電子地形図(タイル)を使用した。(承認番号 令元情使、第326号)

ID	68510158	ため池名	皿池下	所在地	兵庫県洲本市五色町鮎原宇谷				
堤高 (m)	8.0	貯水量 (千m3)	4.8	緯度	34° 22' 53.90" N	経度	134° 49' 8.50" E	判定	有



解析貯水量計算(上流側関連ため池含む)		
ID	池名	貯水量 (千m3)
68510159	皿池上	2.0
68510160	皿池中	3.0
68510158	皿池下	4.8
解析貯水量計		9.8

歩行困難度  
■ 可能  
■ 困難  
■ 不可能

【浸水面積(ha)】  
 歩行可能 -  
 歩行困難 -  
 歩行不可能 -

この地図の作成に当たっては、国土地理院長の承認を得て、同院発行の基盤地図情報及び電子地形図(タイル)を使用した。(承認番号 令元情使、第326号)