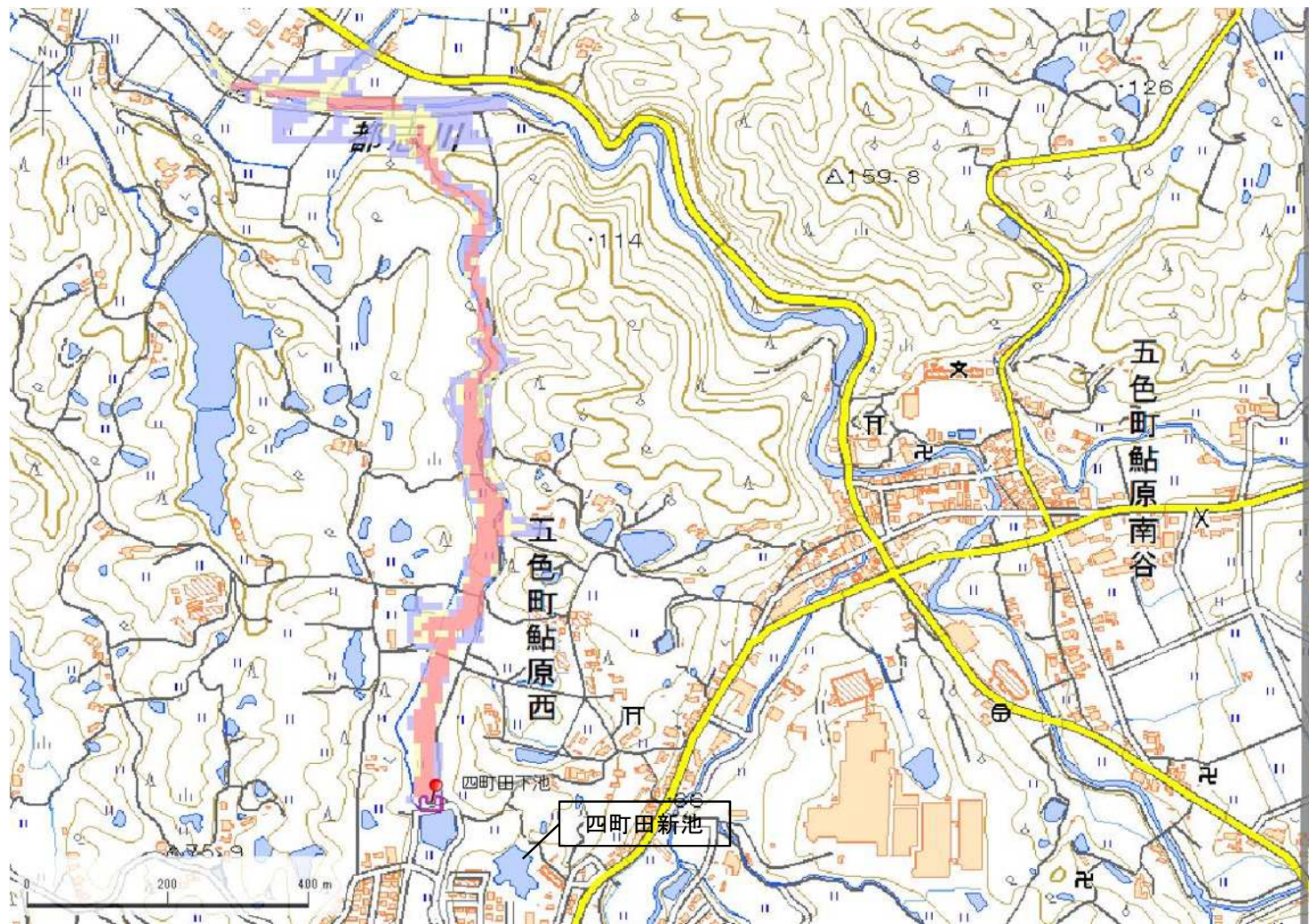


ID	68510152	ため池名	四町田下池	所在地	兵庫県洲本市五色町鮎原西				
堤高 (m)	5.0	貯水量 (千m3)	5.6	緯度	34° 23' 43.76" N	経度	134° 48' 30.38" E	判定	無



解析貯水量計算(上流側関連ため池含む)		
ID	池名	貯水量 (千m3)
68510153	四町田新池	11.6
68510152	四町田下池	5.6
解析貯水量計		17.2

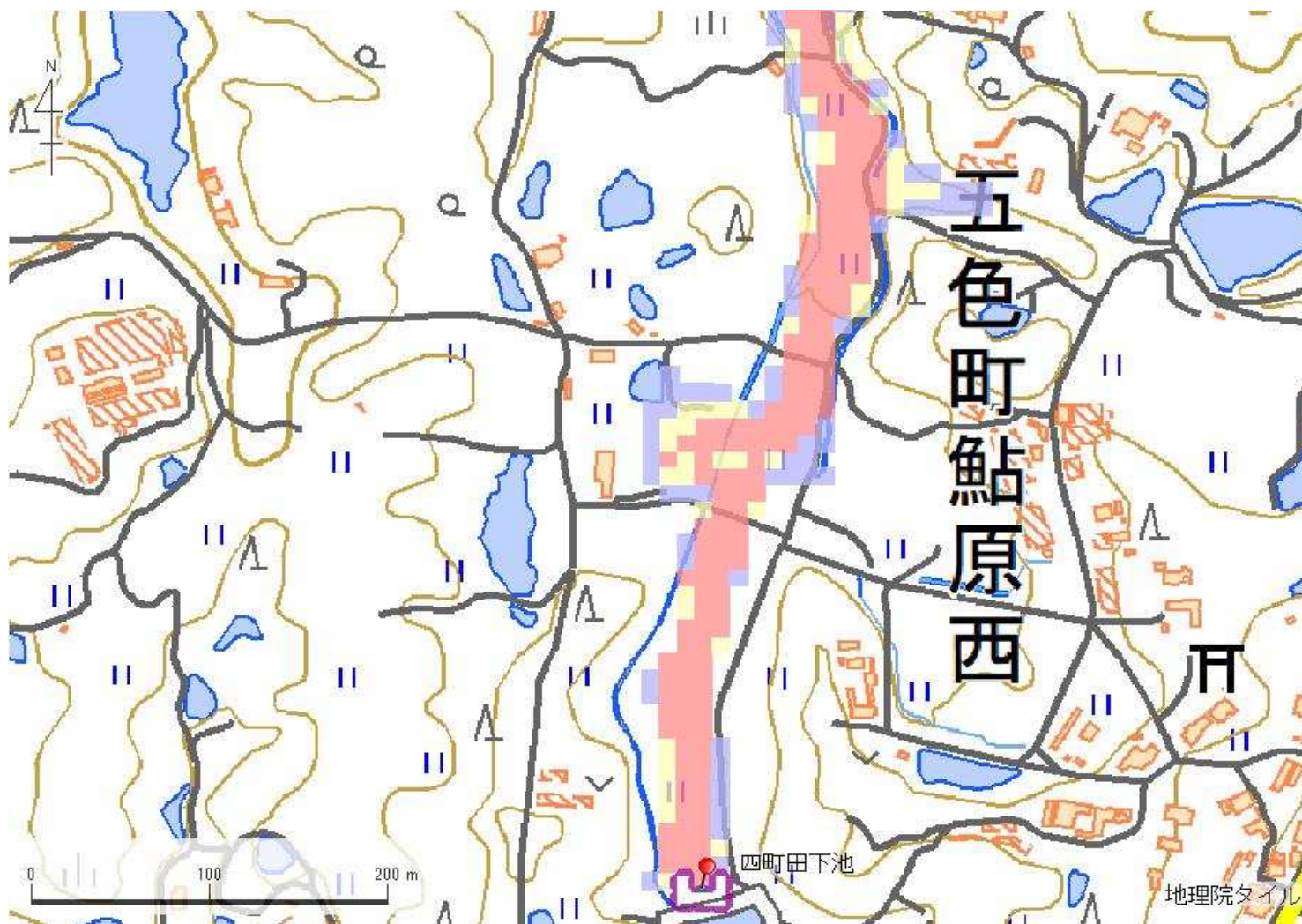
要件番号	①	②	③	④	⑤	⑥
判定結果	無	無	無	無	有	

歩行困難度
■ 可能
■ 困難
■ 不可能

【浸水面積(ha)】
 歩行可能 2.8 ha
 歩行困難 1.3 ha
 歩行不可能 2.9 ha

この地図の作成に当たっては、国土地理院長の承認を得て、同院発行の基盤地図情報及び電子地形図(タイトル)を使用した。(承認番号 令元情使、第326号)

ID	68510152	ため池名	四町田下池	所在地	兵庫県洲本市五色町鮎原西				
堤高 (m)	5.0	貯水量 (千m3)	5.6	緯度	34° 23' 43.76" N	経度	134° 48' 30.38" E	判定	無



解析貯水量計算(上流側関連ため池含む)		
ID	池名	貯水量 (千m3)
68510153	四町田新池	11.6
68510152	四町田下池	5.6
解析貯水量計		17.2

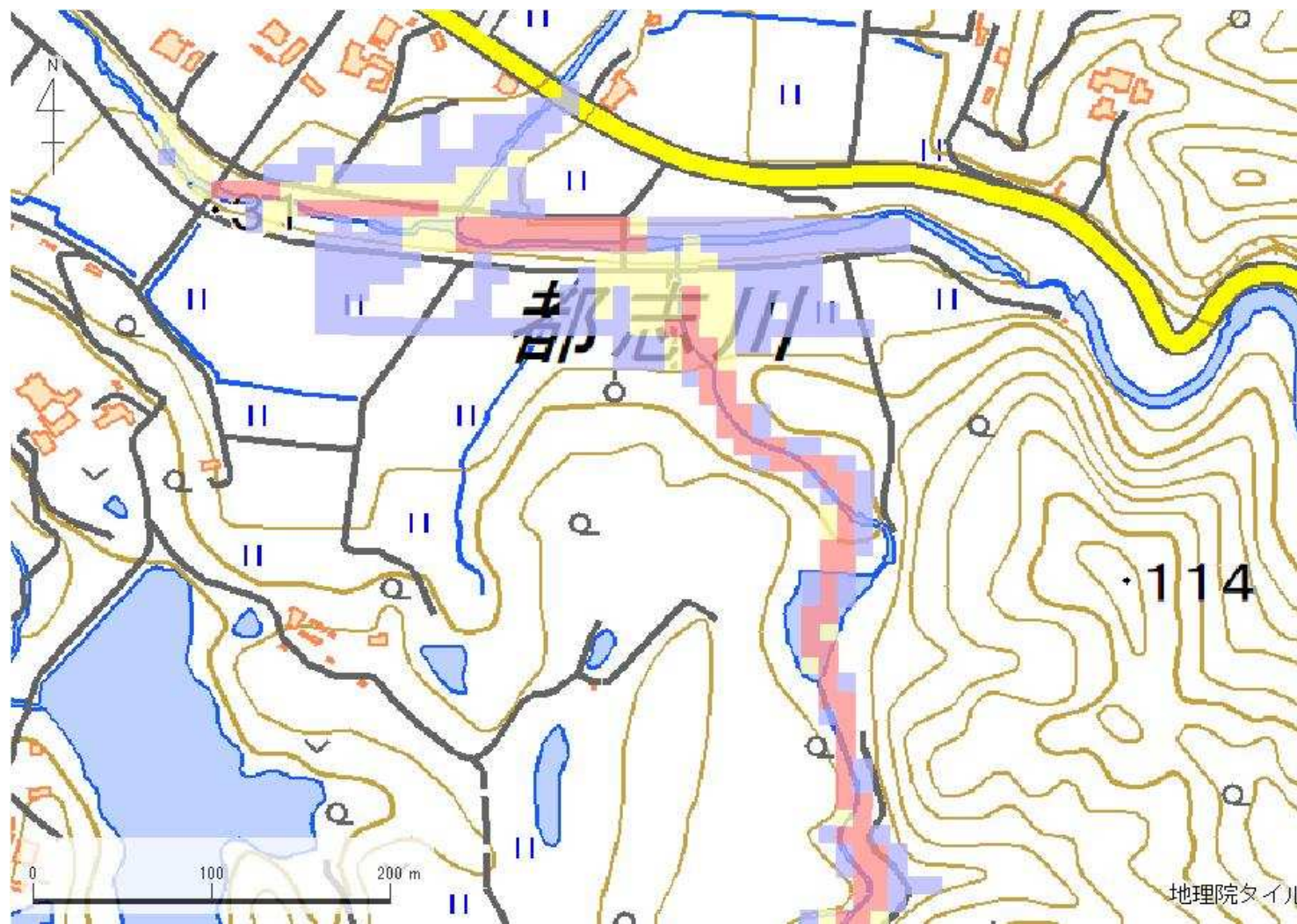
歩行困難度
■ 可能
■ 困難
■ 不可能

【浸水面積(ha)】
 歩行可能 2.8 ha
 歩行困難 1.3 ha
 歩行不可能 2.9 ha

この地図の作成に当たっては、国土地理院長の承認を得て、同院発行の基盤地図情報及び電子地形図(タイル)を使用した。(承認番号 令元情使、第326号)

地理院タイル

ID	68510152	ため池名	四町田下池	所在地	兵庫県洲本市五色町鮎原西				
堤高 (m)	5.0	貯水量 (千m3)	5.6	緯度	34° 23' 43.76" N	経度	134° 48' 30.38" E	判定	無



解析貯水量計算(上流側関連ため池含む)		
ID	池名	貯水量 (千m3)
68510153	四町田新池	11.6
68510152	四町田下池	5.6
解析貯水量計		17.2

歩行困難度

- 可能
- 困難
- 不可能

【浸水面積(ha)】

- 歩行可能 2.8 ha
- 歩行困難 1.3 ha
- 歩行不可能 2.9 ha

この地図の作成に当たっては、国土地理院長の承認を得て、同院発行の基盤地図情報及び電子地形図(タイル)を使用した。(承認番号 令元情使、第326号)