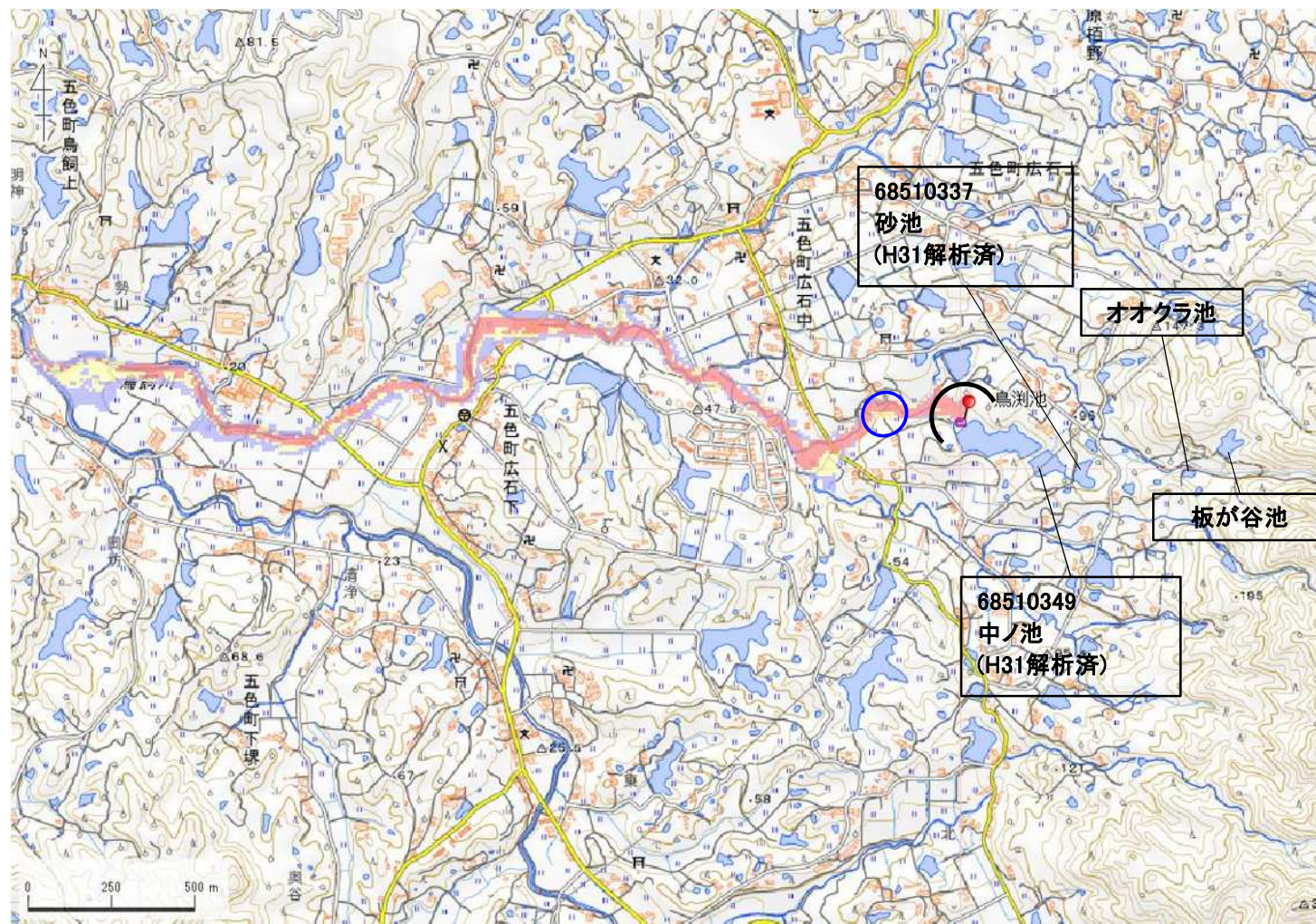


| | | | | | | | | | |
|--------|----------|-----------|-------|-----|------------------|----|-------------------|----|---|
| ID | 68510328 | ため池名 | オオクラ池 | 所在地 | 兵庫県洲本市五色町広石中 | | | | |
| 堤高 (m) | 2.5 | 貯水量 (千m3) | 0.7 | 緯度 | 34° 22' 13.67" N | 経度 | 134° 48' 40.82" E | 判定 | 有 |



| 解析貯水量計算(上流側関連ため池含む) | | |
|---------------------|-------|----------|
| ID | 池名 | 貯水量(千m3) |
| 68510354 | 板が谷池 | 5.8 |
| 68510328 | オオクラ池 | 0.7 |
| 68510337 | 砂池 | 6.0 |
| 68510349 | 中ノ池 | 10.0 |
| 68510353 | 鳥瀧池 | 38.0 |
| | | |
| | | |
| | | |
| | | |
| | | |
| 解析貯水量計 | | 60.5 |

| 解析堤高 | | |
|----------|-----|-------|
| ID | 池名 | 堤高(m) |
| 68510353 | 鳥瀧池 | 5.0 |

H31解析済

| 要件番号 | ① | ② | ③ | ④ | ⑤ | ⑥ |
|------|---|---|---|---|---|---|
| 判定結果 | 無 | - | 有 | 有 | | |

歩行困難度

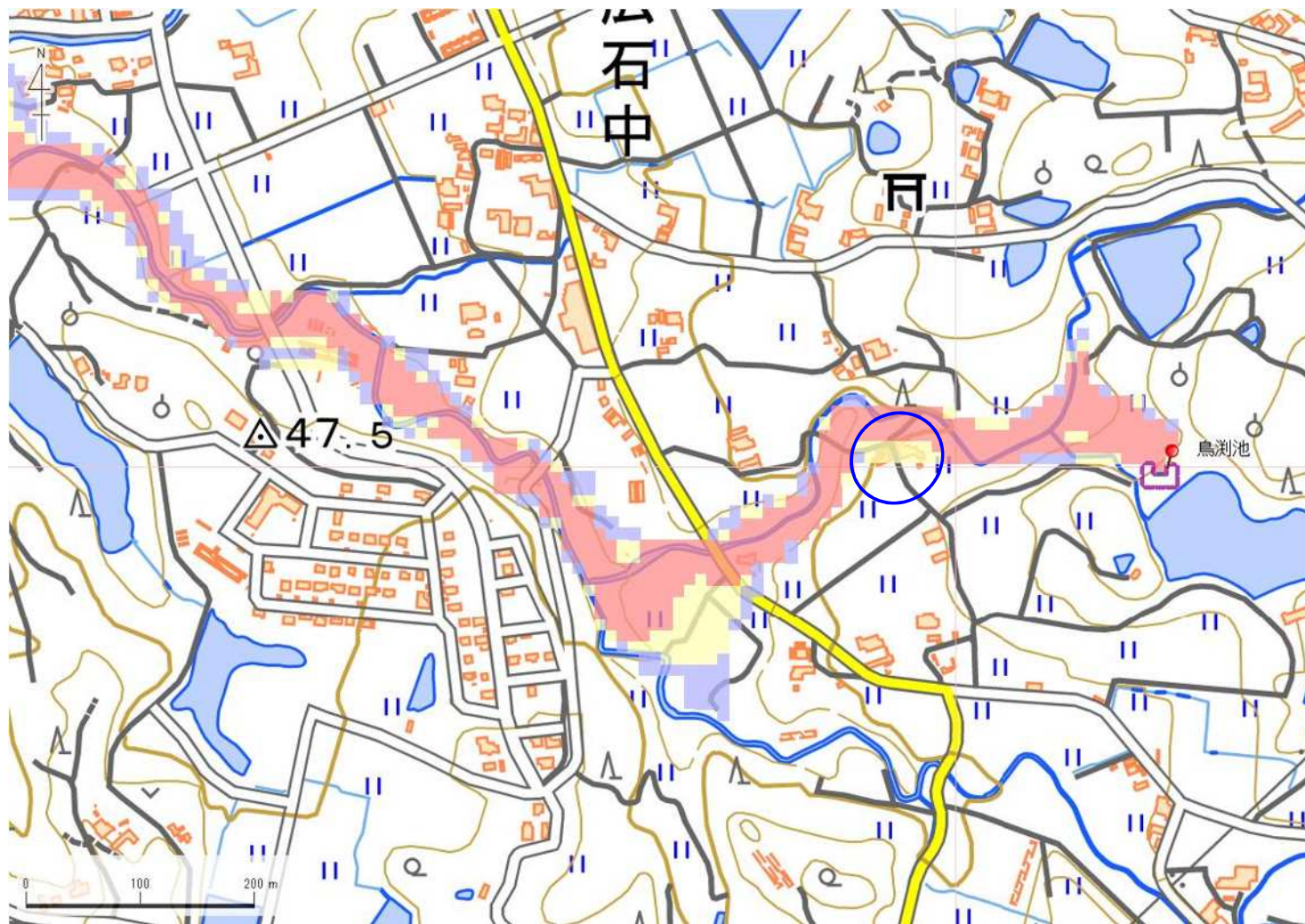
- 可能
- 困難
- 不可能

【浸水面積(ha)】

- 歩行可能 -
- 歩行困難 -
- 歩行不可能 -

この地図の作成に当たっては、国土地理院長の承認を得て、同院発行の基盤地図情報及び電子地形図(タイル)を使用した。(承認番号 令元情使、第635号)

| | | | | | | | | | |
|--------|----------|-----------|-------|-----|------------------|----|-------------------|----|---|
| ID | 68510328 | ため池名 | オオクラ池 | 所在地 | 兵庫県洲本市五色町広石中 | | | | |
| 堤高 (m) | 2.5 | 貯水量 (千m3) | 0.7 | 緯度 | 34° 22' 13.67" N | 経度 | 134° 48' 40.82" E | 判定 | 有 |



| 解析貯水量計算(上流側関連ため池含む) | | |
|---------------------|-------|-----------|
| ID | 池名 | 貯水量 (千m3) |
| 68510354 | 板が谷池 | 5.8 |
| 68510328 | オオクラ池 | 0.7 |
| 68510337 | 砂池 | 6.0 |
| 68510349 | 中ノ池 | 10.0 |
| 68510353 | 鳥淵池 | 38.0 |
| | | |
| | | |
| | | |
| | | |
| | | |
| 解析貯水量計 | | 60.5 |

歩行困難度

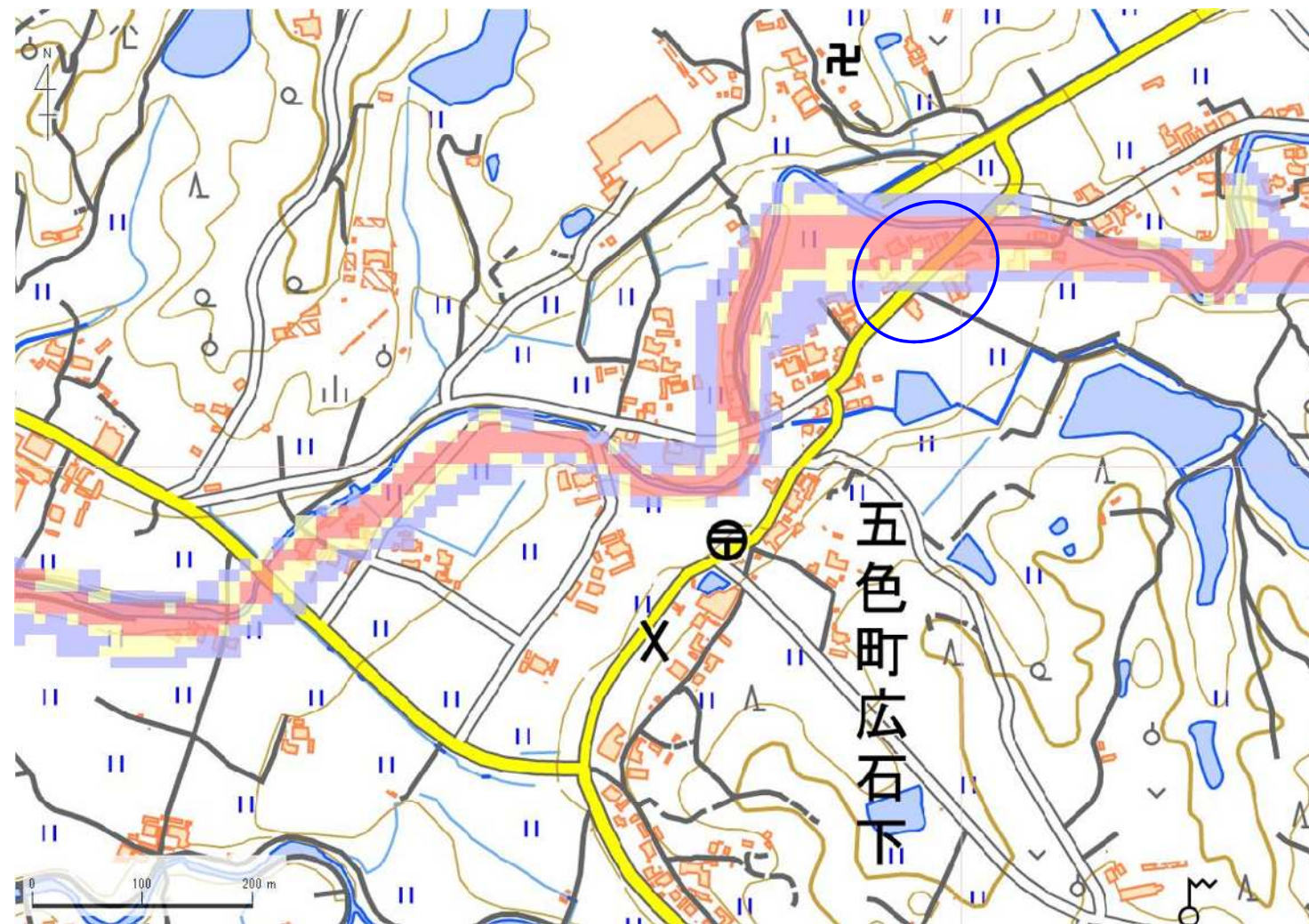
- 可能
- 困難
- 不可能

【浸水面積(ha)】

- 歩行可能 -
- 歩行困難 -
- 歩行不可能 -

この地図の作成に当たっては、国土地理院長の承認を得て、同院発行の基盤地図情報及び電子地形図(タイル)を使用した。(承認番号 令元情使、第635号)

| | | | | | | | | | |
|--------|----------|-----------|-------|-----|------------------|----|-------------------|----|---|
| ID | 68510328 | ため池名 | オオクラ池 | 所在地 | 兵庫県洲本市五色町広石中 | | | | |
| 堤高 (m) | 2.5 | 貯水量 (千m3) | 0.7 | 緯度 | 34° 22' 13.67" N | 経度 | 134° 48' 40.82" E | 判定 | 有 |



| 解析貯水量計算(上流側関連ため池含む) | | |
|---------------------|-------|-----------|
| ID | 池名 | 貯水量 (千m3) |
| 68510354 | 板が谷池 | 5.8 |
| 68510328 | オオクラ池 | 0.7 |
| 68510337 | 砂池 | 6.0 |
| 68510349 | 中ノ池 | 10.0 |
| 68510353 | 鳥淵池 | 38.0 |
| | | |
| | | |
| | | |
| | | |
| | | |
| 解析貯水量計 | | 60.5 |

歩行困難度

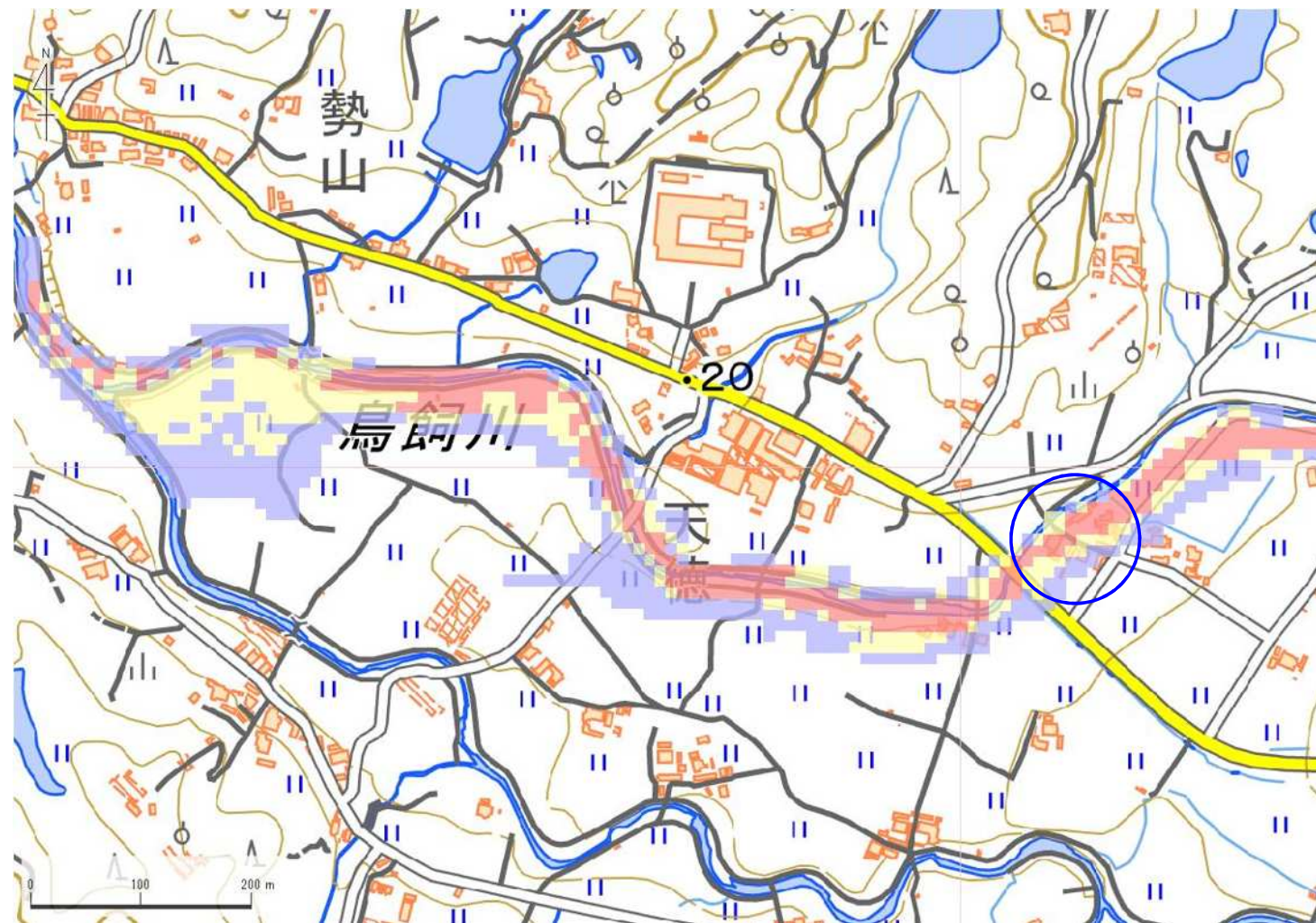
- 可能
- 困難
- 不可能

【浸水面積(ha)】

- 歩行可能 -
- 歩行困難 -
- 歩行不可能 -

この地図の作成に当たっては、国土地理院長の承認を得て、同院発行の基盤地図情報及び電子地形図(タイトル)を使用した。(承認番号 令元情使、第635号)

| | | | | | | | | | |
|--------|----------|-----------|-------|-----|------------------|----|-------------------|----|---|
| ID | 68510328 | ため池名 | オオクラ池 | 所在地 | 兵庫県洲本市五色町広石中 | | | | |
| 堤高 (m) | 2.5 | 貯水量 (千m3) | 0.7 | 緯度 | 34° 22' 13.67" N | 経度 | 134° 48' 40.82" E | 判定 | 有 |



| 解析貯水量計算(上流側関連ため池含む) | | |
|---------------------|-------|-----------|
| ID | 池名 | 貯水量 (千m3) |
| 68510354 | 板が谷池 | 5.8 |
| 68510328 | オオクラ池 | 0.7 |
| 68510337 | 砂池 | 6.0 |
| 68510349 | 中ノ池 | 10.0 |
| 68510353 | 鳥淵池 | 38.0 |
| | | |
| | | |
| | | |
| | | |
| | | |
| 解析貯水量計 | | 60.5 |

歩行困難度

- 可能
- 困難
- 不可能

【浸水面積(ha)】

- 歩行可能 -
- 歩行困難 -
- 歩行不可能 -

この地図の作成に当たっては、国土地理院長の承認を得て、同院発行の基盤地図情報及び電子地形図(タイトル)を使用した。(承認番号 令元情使、第635号)