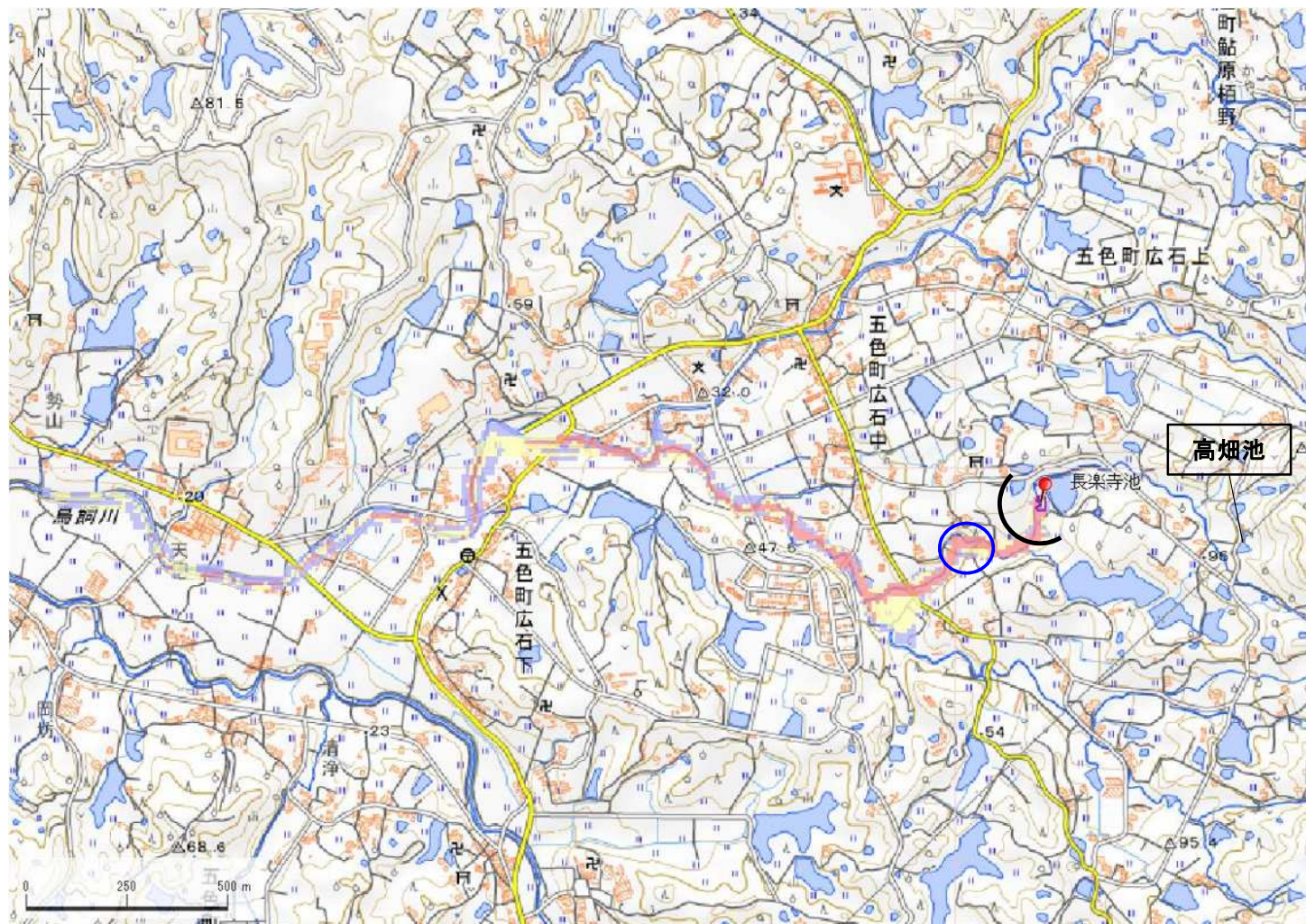


| | | | | | | | | | |
|-------|----------|----------|-----|-----|------------------|----|-------------------|----|---|
| ID | 68510336 | ため池名 | 高畑池 | 所在地 | 兵庫県洲本市五色町広石中 | | | | |
| 堤高(m) | 2.7 | 貯水量(千m3) | 0.8 | 緯度 | 34° 22' 19.82" N | 経度 | 134° 48' 30.60" E | 判定 | 有 |



| 解析貯水量計算(上流側関連ため池含む) | | |
|---------------------|------|----------|
| ID | 池名 | 貯水量(千m3) |
| 68510336 | 高畑池 | 0.8 |
| 68510352 | 長楽寺池 | 19.6 |
| | | |
| | | |
| | | |
| | | |
| | | |
| | | |
| 解析貯水量計 | | 20.4 |

| 解析堤高 | | |
|----------|------|-------|
| ID | 池名 | 堤高(m) |
| 68510352 | 長楽寺池 | 7.0 |

H31解析済

| 要件番号 | ① | ② | ③ | ④ | ⑤ | ⑥ |
|------|---|---|---|---|---|---|
| 判定結果 | 無 | - | 有 | 有 | | |

歩行困難度

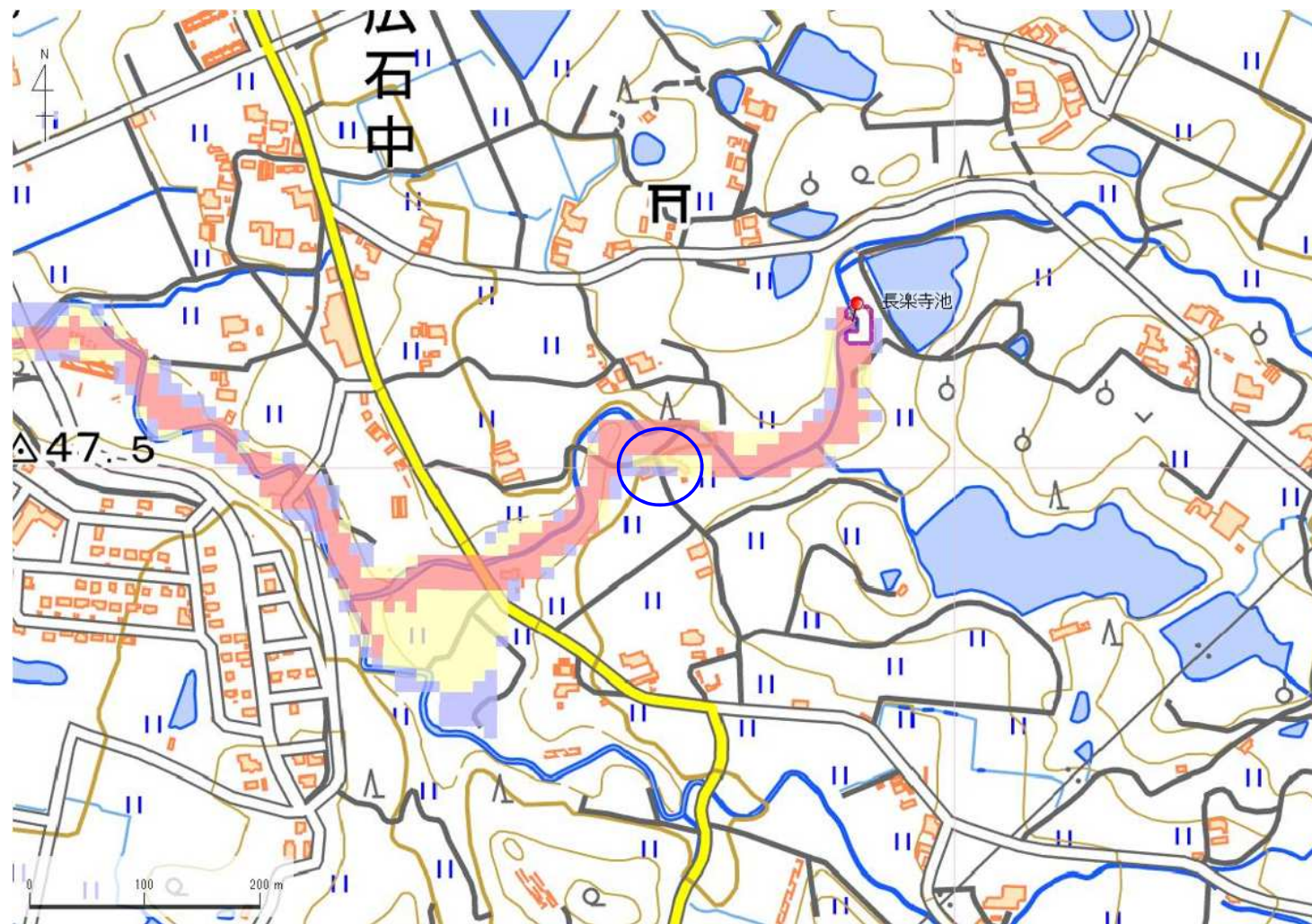
- 可能
- 困難
- 不可能

【浸水面積(ha)】

- 歩行可能 -
- 歩行困難 -
- 歩行不可能 -

この地図の作成に当たっては、国土地理院長の承認を得て、同院発行の基盤地図情報及び電子地形図(タイトル)を使用した。(承認番号 令元情使、第635号)

| | | | | | | | | | |
|--------|----------|-----------|-----|-----|------------------|----|-------------------|----|---|
| ID | 68510336 | ため池名 | 高畑池 | 所在地 | 兵庫県洲本市五色町広石中 | | | | |
| 堤高 (m) | 2.7 | 貯水量 (千m3) | 0.8 | 緯度 | 34° 22' 19.82" N | 経度 | 134° 48' 30.60" E | 判定 | 有 |



| 解析貯水量計算(上流側関連ため池含む) | | |
|---------------------|------|-----------|
| ID | 池名 | 貯水量 (千m3) |
| 68510336 | 高畑池 | 0.8 |
| 68510352 | 長楽寺池 | 19.6 |
| | | |
| | | |
| | | |
| | | |
| | | |
| | | |
| 解析貯水量計 | | 20.4 |

歩行困難度

- 可能
- 困難
- 不可能

【浸水面積(ha)】

- 歩行可能 -
- 歩行困難 -
- 歩行不可能 -

この地図の作成に当たっては、国土地理院長の承認を得て、同院発行の基盤地図情報及び電子地形図(タイル)を使用した。(承認番号 令元情使、第635号)

| | | | | | | | | | |
|--------|----------|-----------|-----|-----|------------------|----|-------------------|----|---|
| ID | 68510336 | ため池名 | 高畑池 | 所在地 | 兵庫県洲本市五色町広石中 | | | | |
| 堤高 (m) | 2.7 | 貯水量 (千m3) | 0.8 | 緯度 | 34° 22' 19.82" N | 経度 | 134° 48' 30.60" E | 判定 | 有 |

解析貯水量計算(上流側関連ため池含む)

| ID | 池名 | 貯水量 (千m3) |
|----------|------|-----------|
| 68510336 | 高畑池 | 0.8 |
| 68510352 | 長楽寺池 | 19.6 |
| | | |
| | | |
| | | |
| | | |
| | | |
| 解析貯水量計 | | 20.4 |

【浸水面積(ha)】

歩行可能 -
歩行困難 -
歩行不可能 -

歩行困難度

■ 可能
■ 困難
■ 不可能

