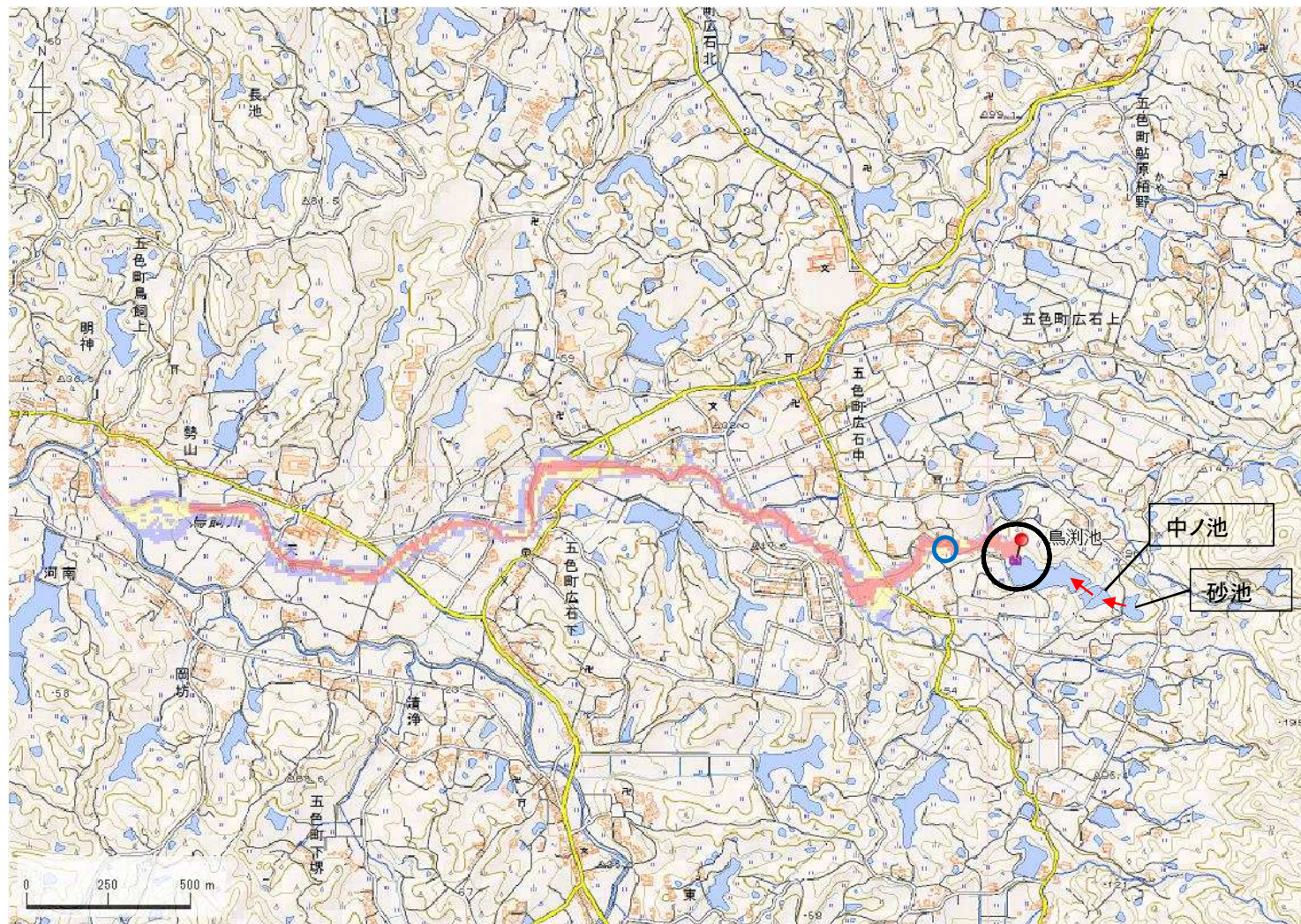


ID	68510353	ため池名	鳥瀧池	所在地	洲本市五色町広石中				
堤高 (m)	5.0	貯水量 (千m3)	38.0	緯度	34° 22' 17.94" N	経度	134° 48' 13.90" E	判定	有



解析貯水量計算(上流側関連ため池含む)		
ID	池名	貯水量 (千m3)
68510337	砂池	6.0
68510349	中ノ池	10.0
68510353	鳥瀧池	38.0
解析貯水量計		54.0

歩行困難度

- 可能
- 困難
- 不可能

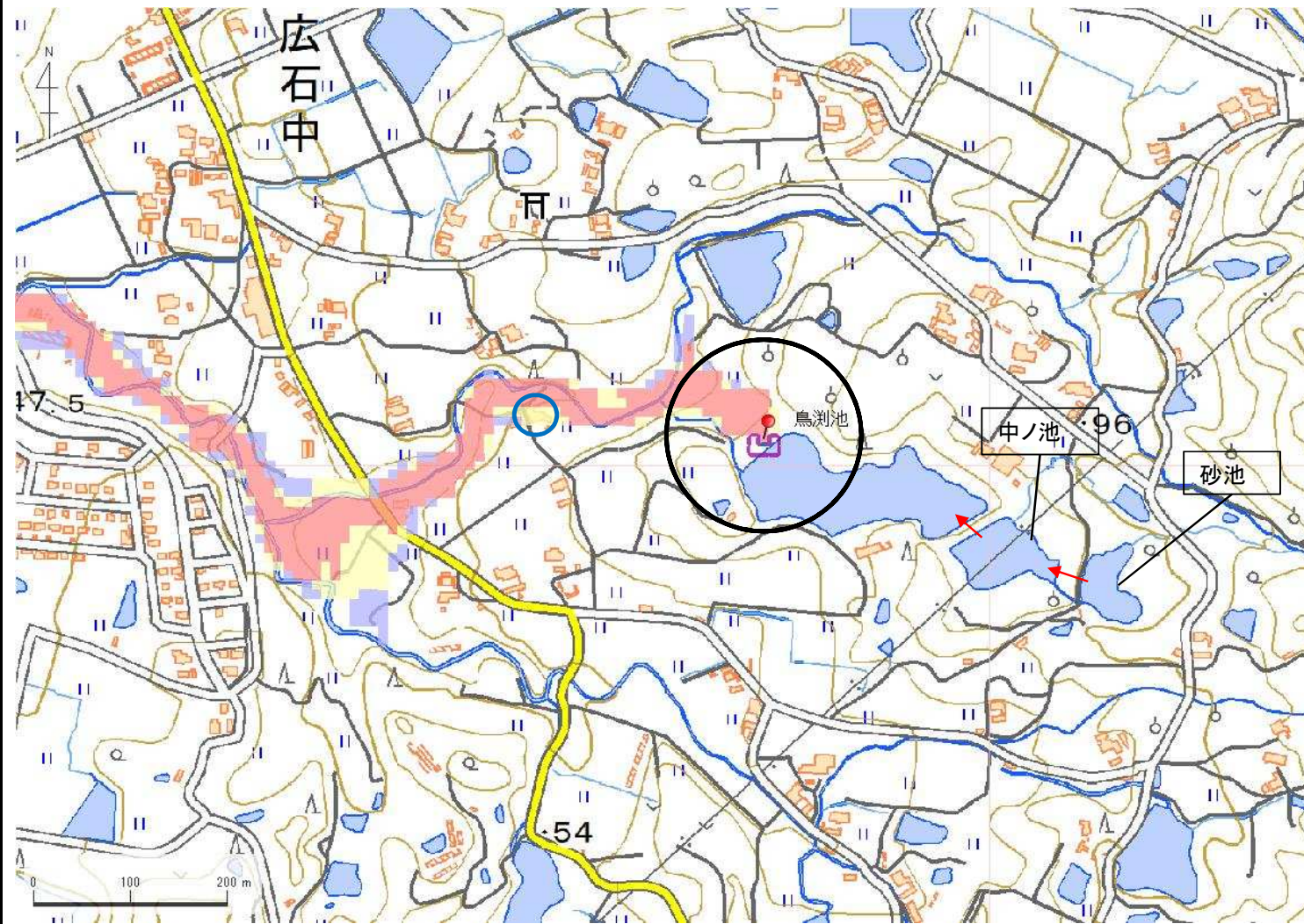
①	②	③	④	⑤	⑥
無	-	有			

【浸水面積(ha)】

- 歩行可能 -
- 歩行困難 -
- 歩行不可能 -

この地図の作成に当たっては、国土地理院長の承認を得て、同院発行の基盤地図情報及び電子地形図(タイトル)を使用した。(承認番号 令元情使、第326号)

ID	68510353	ため池名	鳥淵池	所在地	洲本市五色町広石中				
堤高 (m)	5.0	貯水量 (千m3)	38.0	緯度	34° 22' 17.94" N	経度	134° 48' 13.90" E	判定	有



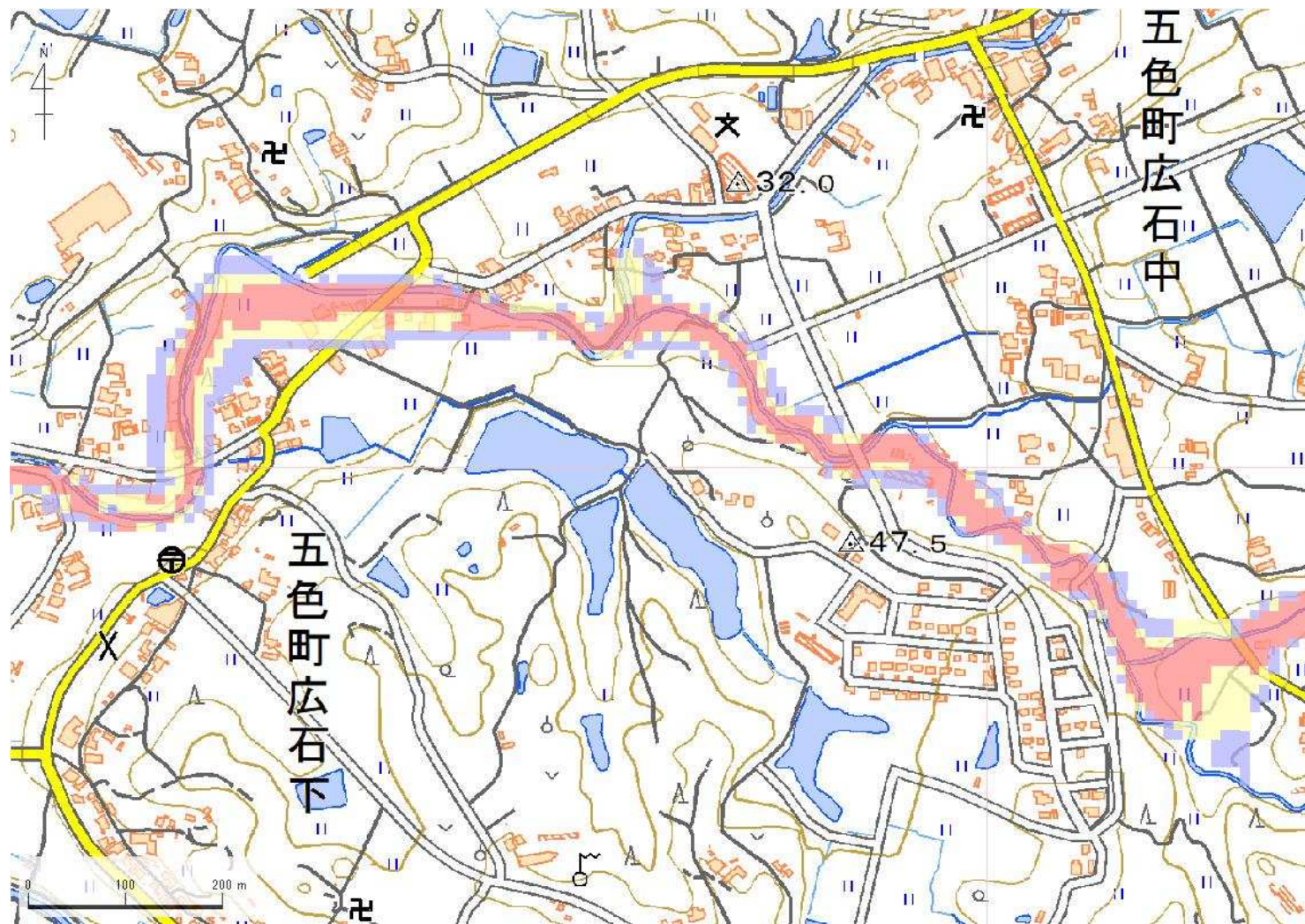
解析貯水量計算(上流側関連ため池含む)		
ID	池名	貯水量 (千m3)
68510337	砂池	6.0
68510349	中ノ池	10.0
68510353	鳥淵池	38.0
解析貯水量計		54.0

歩行困難度
 ■ 可能
 ■ 困難
 ■ 不可能

【浸水面積(ha)】
 歩行可能 -
 歩行困難 -
 歩行不可能 -

この地図の作成に当たっては、国土地理院長の承認を得て、同院発行の基盤地図情報及び電子地形図(タイル)を使用した。(承認番号 令元情使、第326号)

ID	68510353	ため池名	鳥淵池	所在地	洲本市五色町広石中				
堤高 (m)	5.0	貯水量 (千m3)	38.0	緯度	34° 22' 17.94" N	経度	134° 48' 13.90" E	判定	有



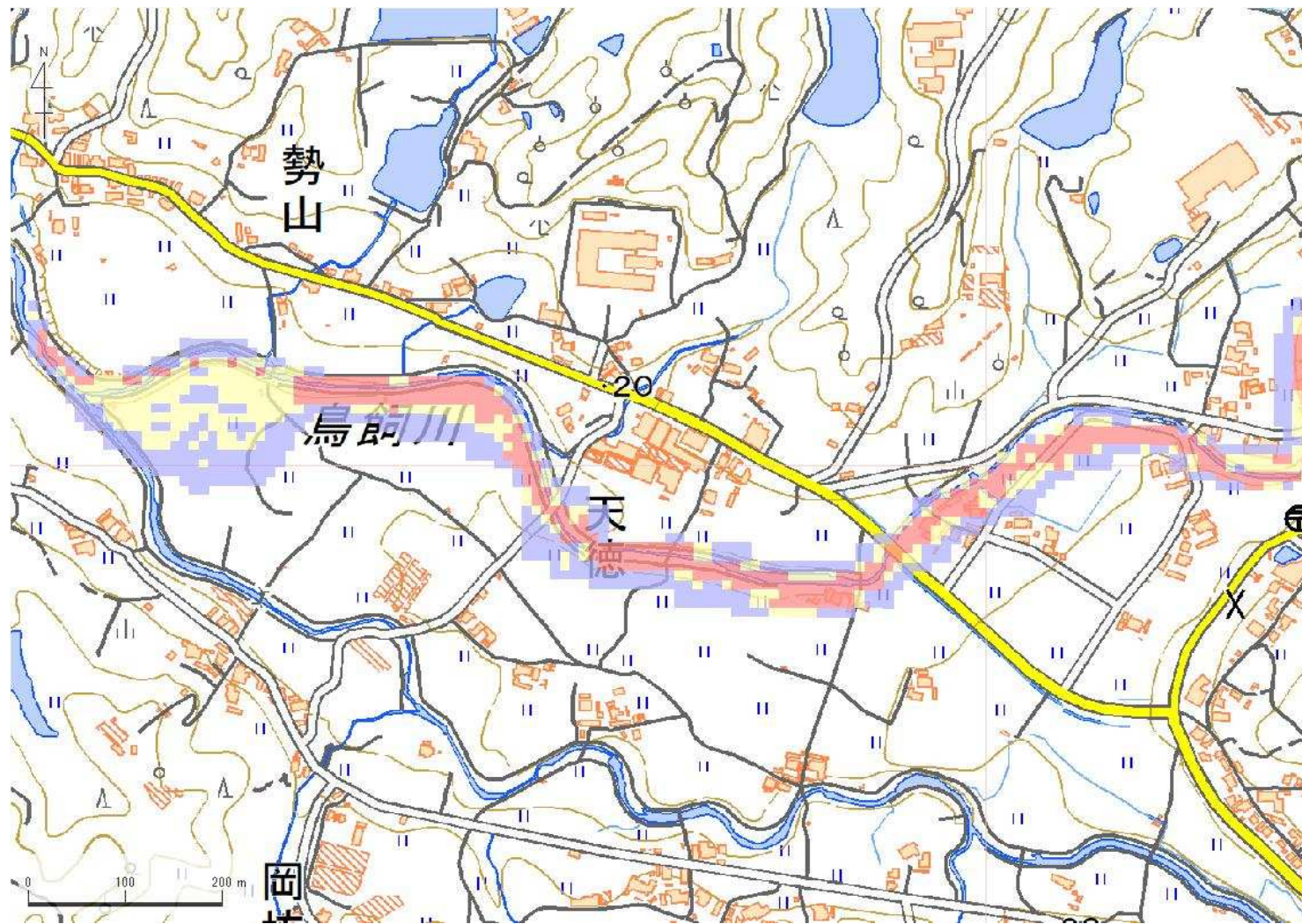
解析貯水量計算(上流側関連ため池含む)		
ID	池名	貯水量 (千m3)
68510337	砂池	6.0
68510349	中ノ池	10.0
68510353	鳥淵池	38.0
解析貯水量計		54.0

歩行困難度
■ 可能
■ 困難
■ 不可能

【浸水面積(ha)】
 歩行可能 -
 歩行困難 -
 歩行不可能 -

この地図の作成に当たっては、国土地理院長の承認を得て、同院発行の基盤地図情報及び電子地形図(タイル)を使用した。(承認番号 令元情使、第326号)

ID	68510353	ため池名	鳥淵池	所在地	洲本市五色町広石中				
堤高 (m)	5.0	貯水量 (千m3)	38.0	緯度	34° 22' 17.94" N	経度	134° 48' 13.90" E	判定	有



解析貯水量計算(上流側関連ため池含む)		
ID	池名	貯水量 (千m3)
68510337	砂池	6.0
68510349	中ノ池	10.0
68510353	鳥淵池	38.0
解析貯水量計		54.0

歩行困難度
 ■ 可能
 ■ 困難
 ■ 不可能

【浸水面積(ha)】
 歩行可能 -
 歩行困難 -
 歩行不可能 -

この地図の作成に当たっては、国土地理院長の承認を得て、同院発行の基盤地図情報及び電子地形図(タイル)を使用した。(承認番号 令元情使、第326号)