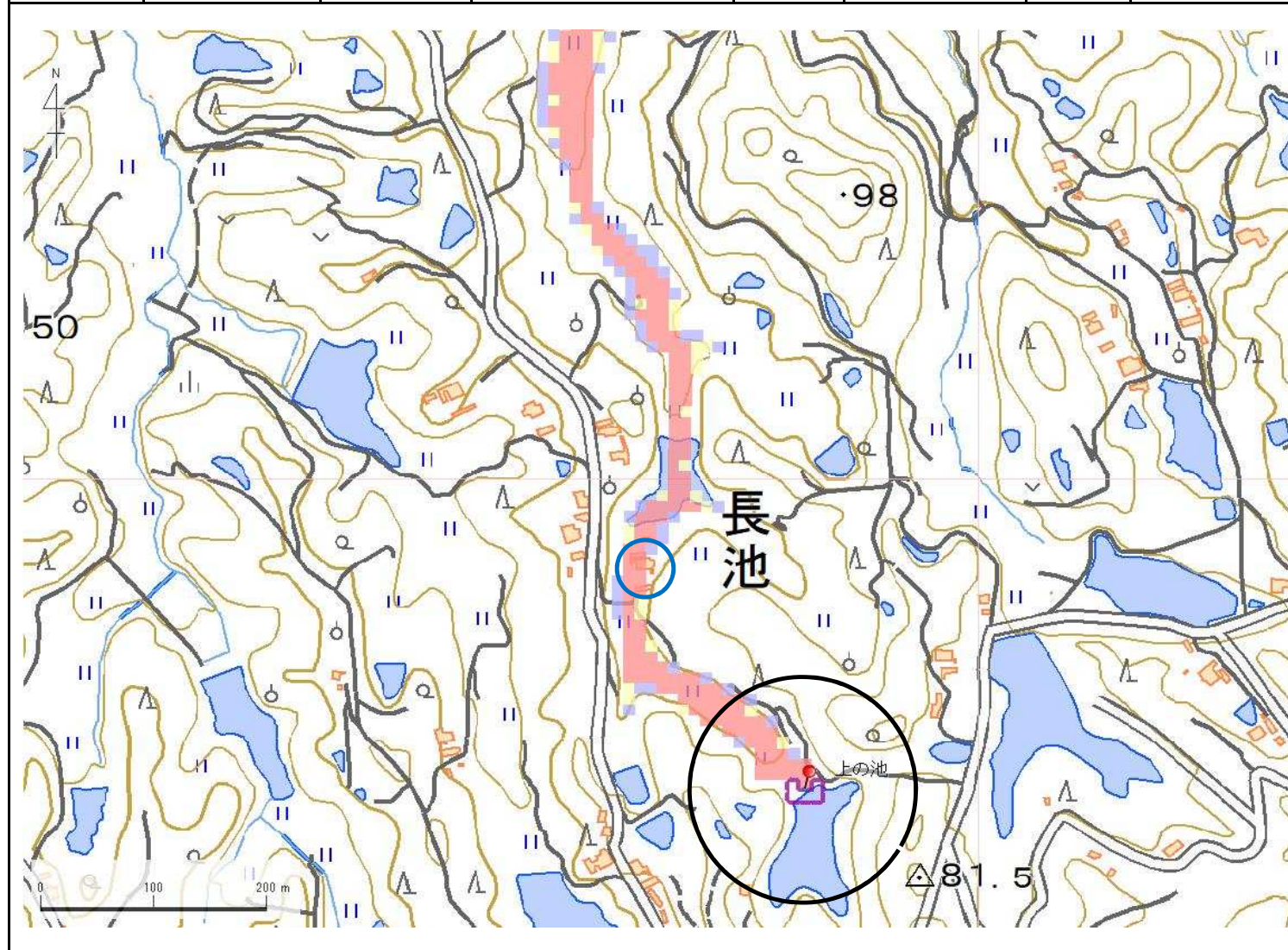


ID	68510450	ため池名	上の池	所在地	洲本市五色町鳥飼上				
堤高 (m)	4.9	貯水量 (千m3)	17.5	緯度	34° 22' 58.38" N	経度	134° 46' 43.37" E	判定	有



解析貯水量計算(上流側関連ため池含む)		
ID	池名	貯水量(千m3)
解析貯水量計		

歩行困難度
 ■ 可能
 ■ 困難
 ■ 不可能

【浸水面積(ha)】
 歩行可能 -
 歩行困難 -
 歩行不可能 -

この地図の作成に当たっては、国土地理院長の承認を得て、同院発行の基盤地図情報及び電子地形図(タイル)を使用した。(承認番号 令元情使、第326号)

ID	68510450	ため池名	上の池	所在地	洲本市五色町鳥飼上				
堤高 (m)	4.9	貯水量 (千m3)	17.5	緯度	34° 22' 58.38" N	経度	134° 46' 43.37" E	判定	有



解析貯水量計算(上流側関連ため池含む)		
ID	池名	貯水量 (千m3)
解析貯水量計		

歩行困難度
■ 可能
■ 困難
■ 不可能

【浸水面積(ha)】
 歩行可能 -
 歩行困難 -
 歩行不可能 -

この地図の作成に当たっては、国土地理院長の承認を得て、同院発行の基盤地図情報及び電子地形図(タイル)を使用した。(承認番号 令元情使、第326号)

ID	68510450	ため池名	上の池	所在地	洲本市五色町鳥飼上				
堤高 (m)	4.9	貯水量 (千m3)	17.5	緯度	34° 22' 58.38" N	経度	134° 46' 43.37" E	判定	有



解析貯水量計算(上流側関連ため池含む)		
ID	池名	貯水量 (千m3)
解析貯水量計		

歩行困難度
■ 可能
■ 困難
■ 不可能

【浸水面積(ha)】
 歩行可能 -
 歩行困難 -
 歩行不可能 -

この地図の作成に当たっては、国土地理院長の承認を得て、同院発行の基盤地図情報及び電子地形図(タイル)を使用した。(承認番号 令元情使、第326号)