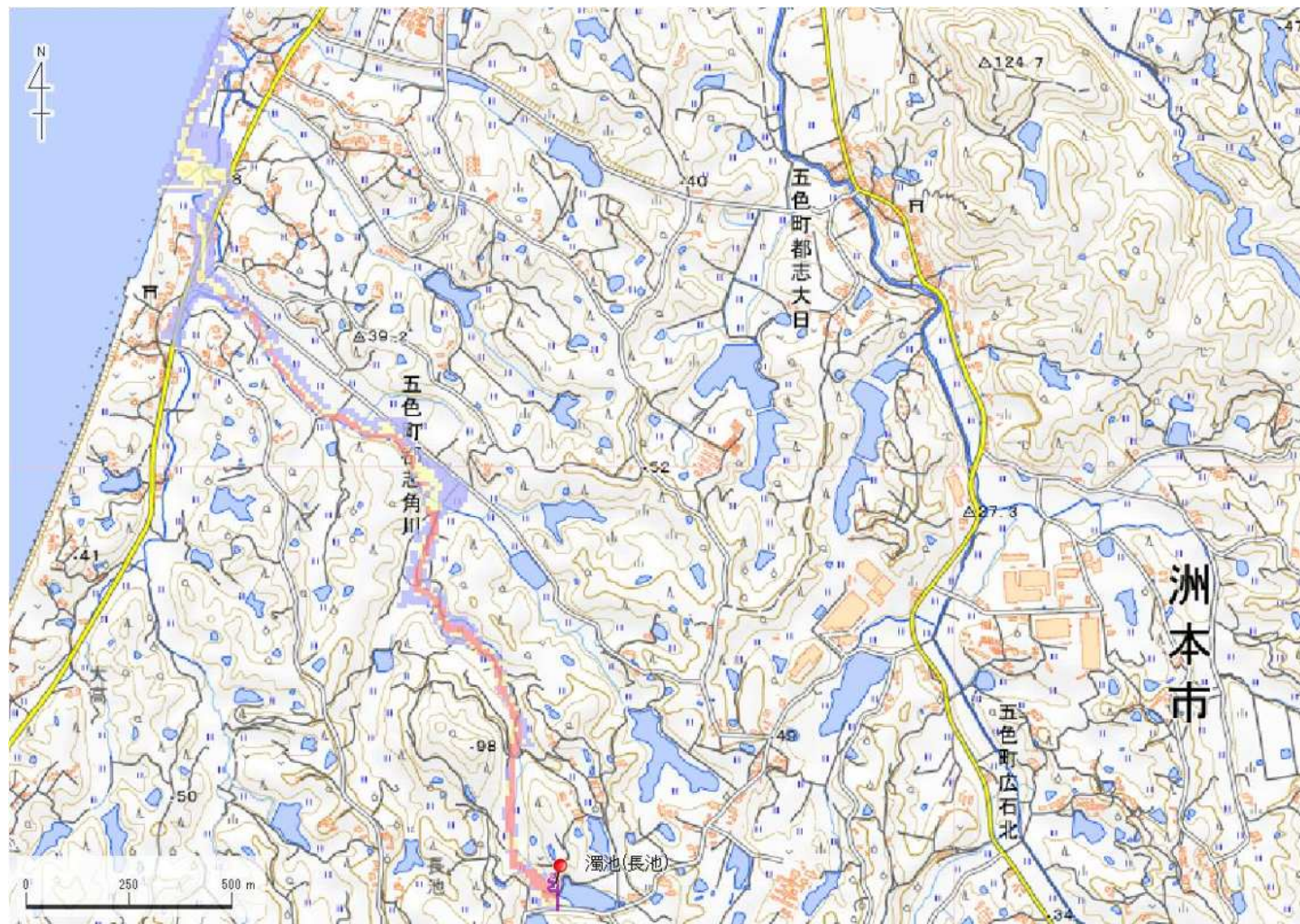


ID	68510455	ため池名	濁池(長池)	所在地	兵庫県洲本市五色町鳥飼上				
堤高(m)	6.0	貯水量(千m3)	16.0	緯度	34° 23' 5.27" N	経度	134° 46' 53.47" E	判定	無



解析貯水量計算(上流側関連ため池含む)		
ID	池名	貯水量(千m3)
解析貯水量計		

要件番号	①	②	③	④	⑤	⑥
判定結果	無	無	無	無	有	

歩行困難度

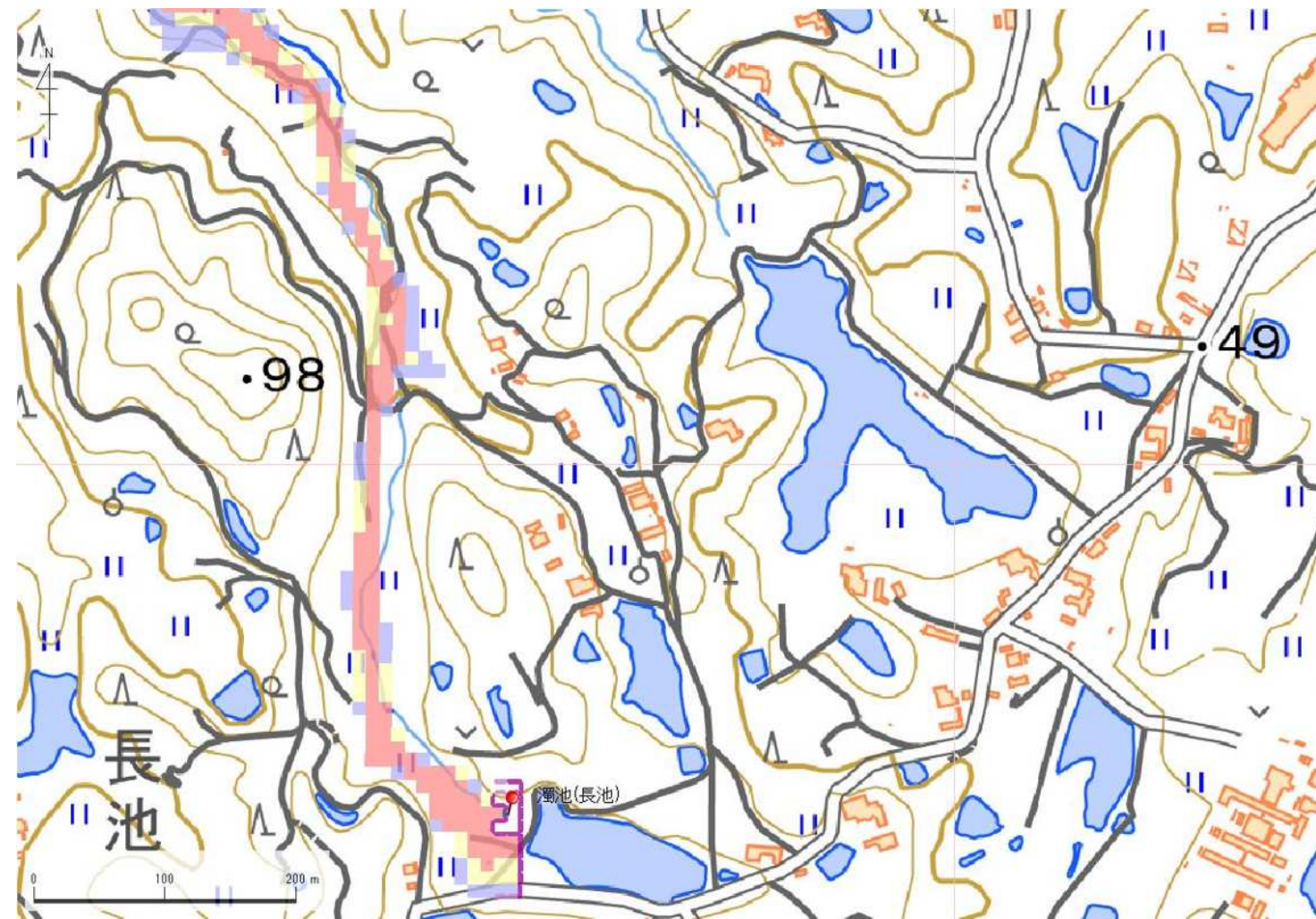
- 可能
- 困難
- 不可能

【浸水面積(ha)】

歩行可能 7.7 ha
 歩行困難 3.3 ha
 歩行不可能 3.0 ha

この地図の作成に当たっては、国土地理院長の承認を得て、同院発行の基盤地図情報及び電子地形図(タイトル)を使用した。(承認番号 令元情使、第635号)

ID	68510455	ため池名	濁池(長池)	所在地	兵庫県洲本市五色町鳥飼上				
堤高(m)	6.0	貯水量(千m3)	16.0	緯度	34° 23' 5.27" N	経度	134° 46' 53.47" E	判定	無



解析貯水量計算(上流側関連ため池含む)		
ID	池名	貯水量(千m3)
解析貯水量計		

歩行困難度

- 可能
- 困難
- 不可能

【浸水面積(ha)】

- 歩行可能 7.7 ha
- 歩行困難 3.3 ha
- 歩行不可能 3.0 ha

この地図の作成に当たっては、国土地理院長の承認を得て、同院発行の基盤地図情報及び電子地形図(タイトル)を使用した。(承認番号 令元情使、第326号)

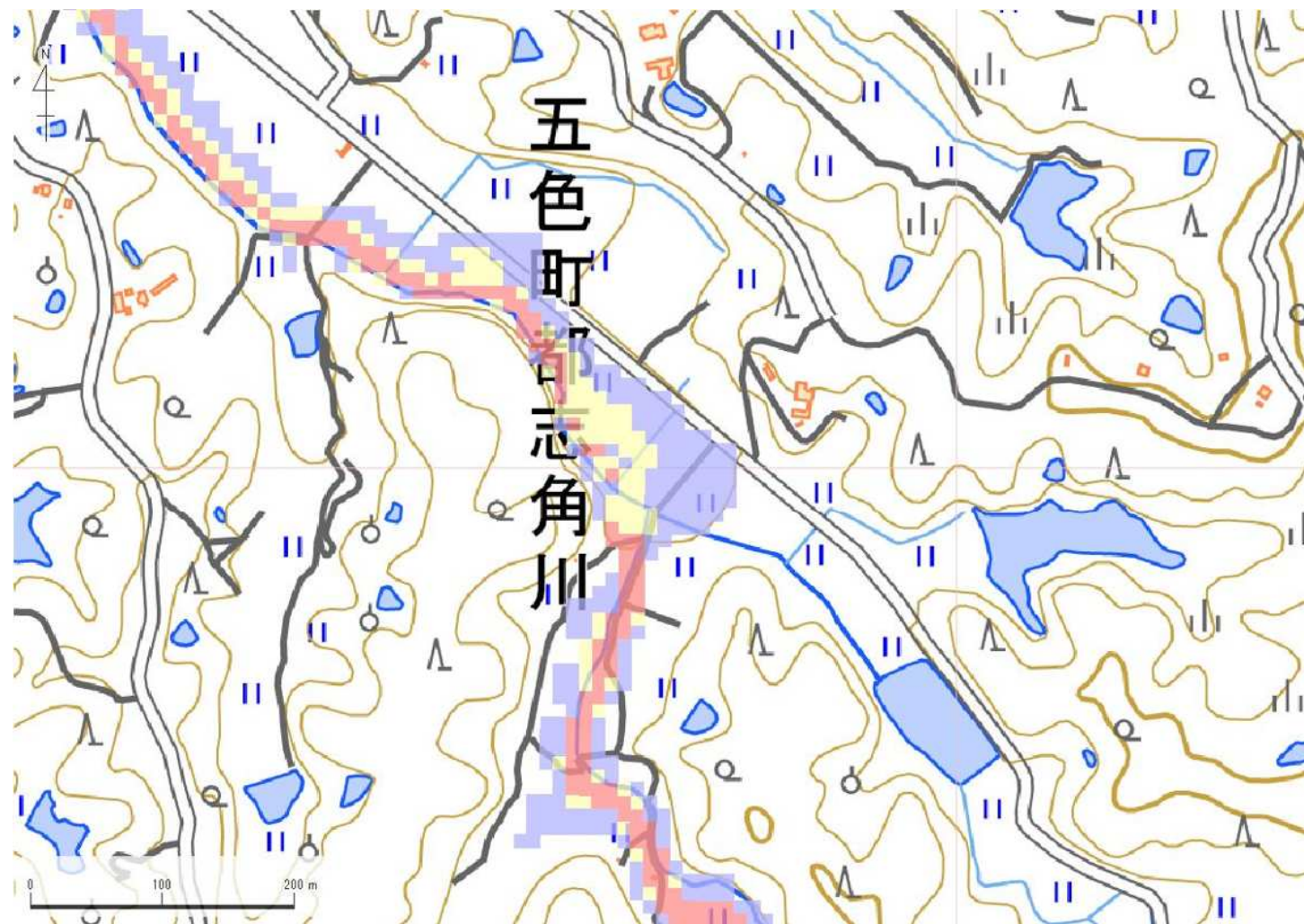
ID	68510455	ため池名	濁池(長池)	所在地	兵庫県洲本市五色町鳥飼上				
堤高(m)	6.0	貯水量(千m3)	16.0	緯度	34° 23' 5.27" N	経度	134° 46' 53.47" E	判定	無

解析貯水量計算(上流側関連ため池含む)

ID	池名	貯水量(千m3)
解析貯水量計		

【浸水面積(ha)】
 歩行可能 7.7 ha
 歩行困難 3.3 ha
 歩行不可能 3.0 ha

歩行困難度
 ■ 可能
 ■ 困難
 ■ 不可能



ID	68510455	ため池名	濁池(長池)	所在地	兵庫県洲本市五色町鳥飼上				
堤高(m)	6.0	貯水量(千m3)	16.0	緯度	34° 23' 5.27" N	経度	134° 46' 53.47" E	判定	無



解析貯水量計算(上流側関連ため池含む)		
ID	池名	貯水量(千m3)
解析貯水量計		

【浸水面積(ha)】
 歩行可能 7.7 ha
 歩行困難 3.3 ha
 歩行不可能 3.0 ha

歩行困難度
 ■可能
 ■困難
 ■不可能