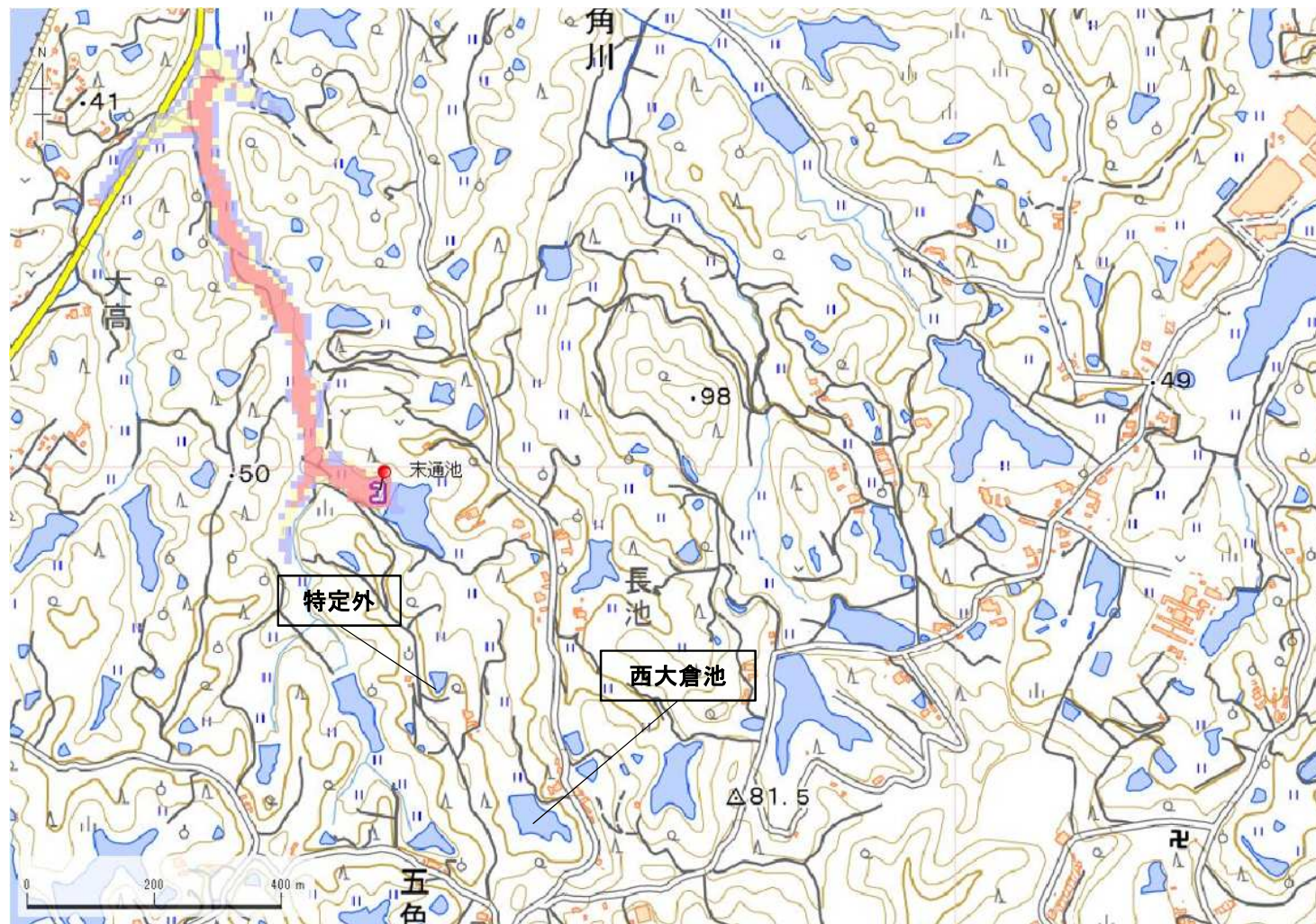


ID	68510460	ため池名	末通池	所在地	兵庫県洲本市五色町鳥飼上			判定	無
堤高 (m)	7.0	貯水量 (千m3)	16.8	緯度	34° 23' 11.20" N	経度	134° 46' 25.51" E		



解析貯水量計算(上流側関連ため池含む)		
ID	池名	貯水量 (千m3)
68510453	西大倉池	7.2
68510460	末通池	16.8
解析貯水量計		24.0

要件番号	①	②	③	④	⑤	⑥
判定結果	無	無	無	無	有	

歩行困難度

- 可能
- 困難
- 不可能

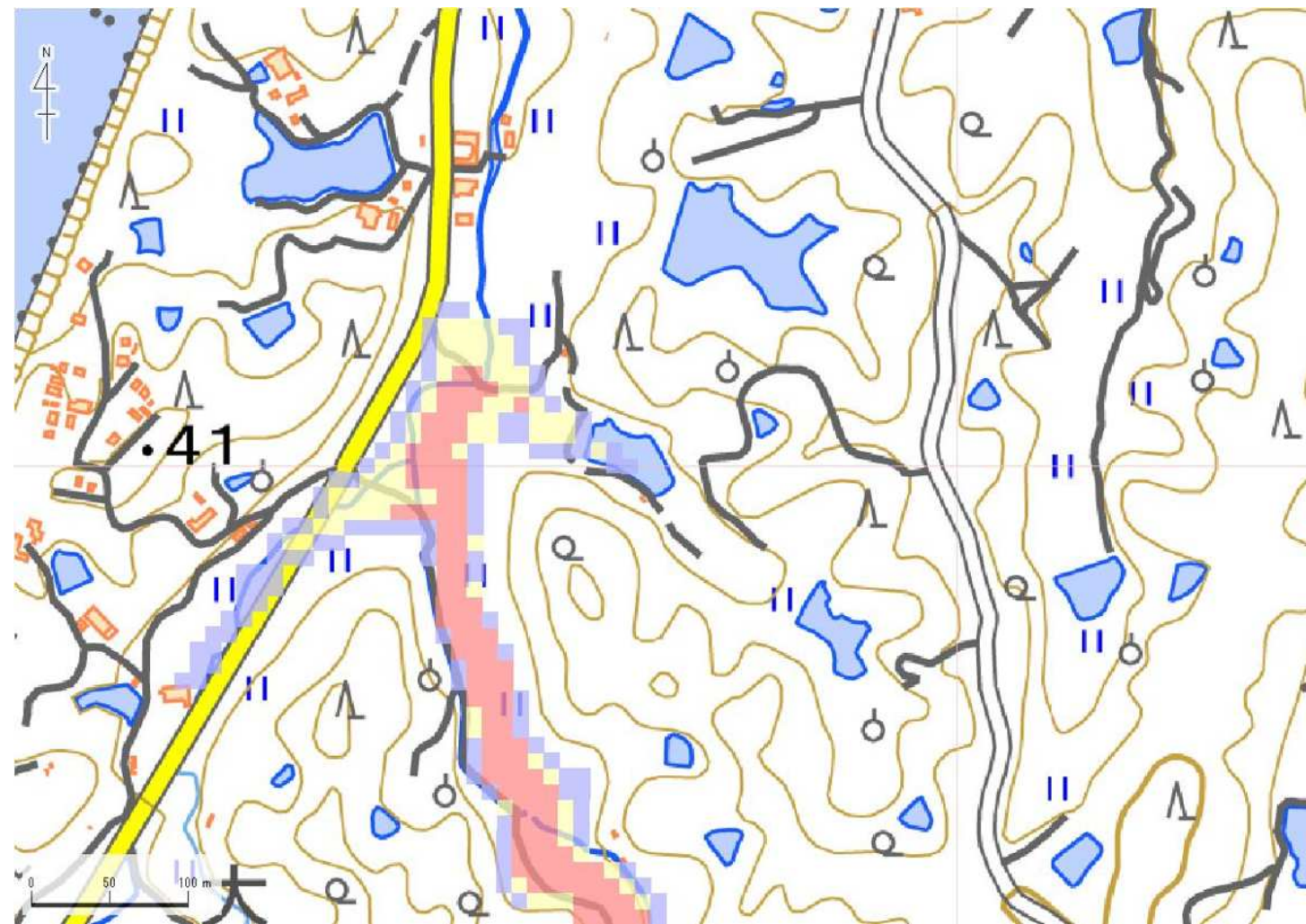
【浸水面積(ha)】

- 歩行可能 1.5 ha
- 歩行困難 1.1 ha
- 歩行不可能 2.6 ha

この地図の作成に当たっては、国土地理院長の承認を得て、同院発行の基盤地図情報及び電子地形図(タイル)を使用した。(承認番号 令元情使、第635号)

ID	68510460	ため池名	末通池	所在地	兵庫県洲本市五色町鳥飼上				
堤高 (m)	7.0	貯水量 (千m3)	16.8	緯度	34° 23' 11.20" N	経度	134° 46' 25.51" E	判定	無

解析貯水量計算(上流側関連ため池含む)		
ID	池名	貯水量 (千m3)
68510453	西大倉池	7.2
68510460	末通池	16.8
解析貯水量計		24.0



歩行困難度

- 可能
- 困難
- 不可能

【浸水面積(ha)】

- 歩行可能 1.5 ha
- 歩行困難 1.1 ha
- 歩行不可能 2.6 ha

この地図の作成に当たっては、国土地理院長の承認を得て、同院発行の基盤地図情報及び電子地形図(タイトル)を使用した。(承認番号 令元情使、第326号)