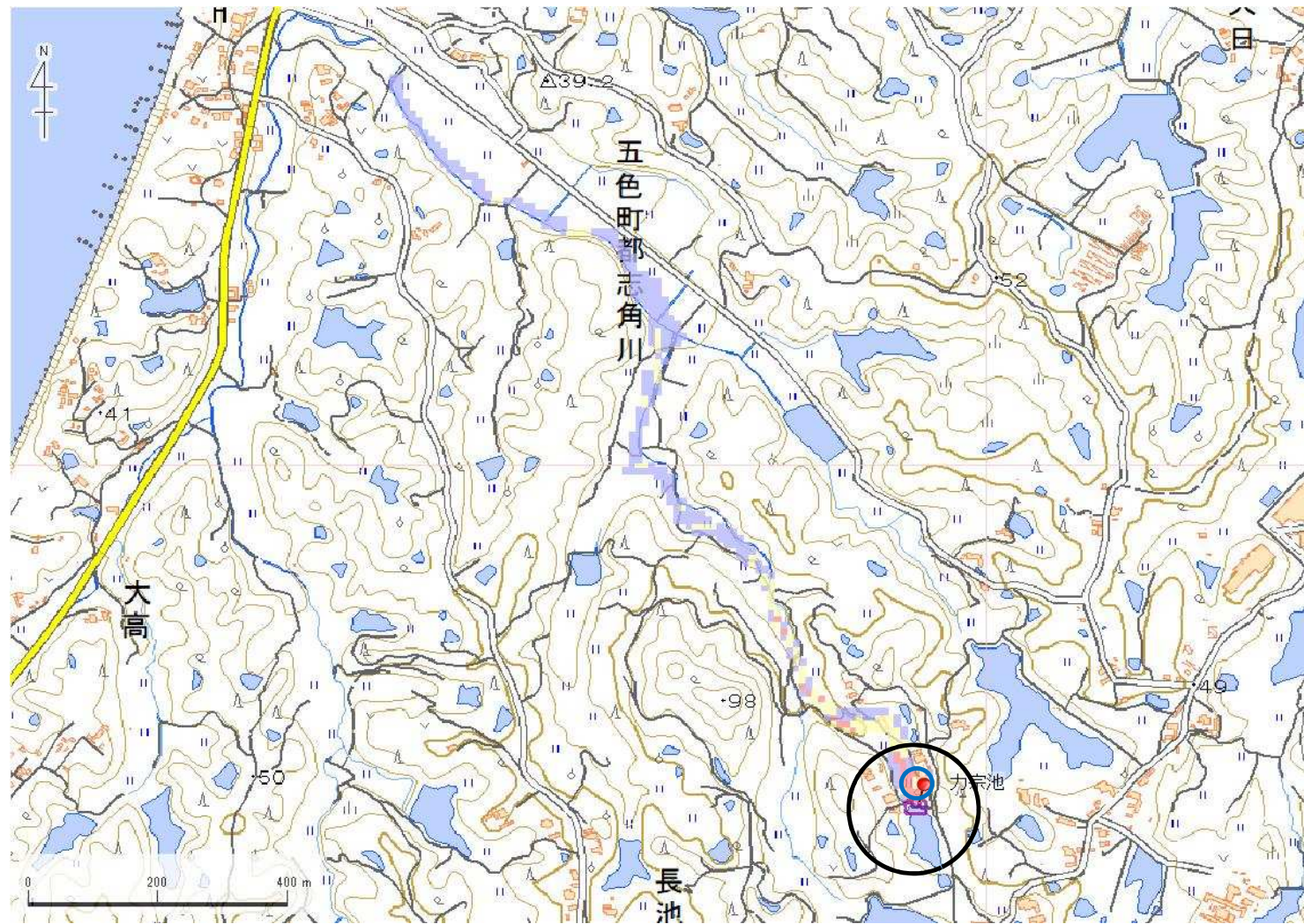


| | | | | | | | | | |
|--------|----------|-----------|-----|-----|------------------|----|-------------------|----|---|
| ID | 68510463 | ため池名 | 力宗池 | 所在地 | 洲本市五色町鳥飼上 | | | | |
| 堤高 (m) | 2.5 | 貯水量 (千m3) | 2.6 | 緯度 | 34° 23' 10.83" N | 経度 | 134° 46' 56.46" E | 判定 | 有 |



| 解析貯水量計算(上流側関連ため池含む) | | |
|---------------------|----|----------|
| ID | 池名 | 貯水量(千m3) |
| | | |
| | | |
| | | |
| | | |
| | | |
| | | |
| | | |
| | | |
| | | |
| 解析貯水量計 | | |

歩行困難度

- 可能
- 困難
- 不可能

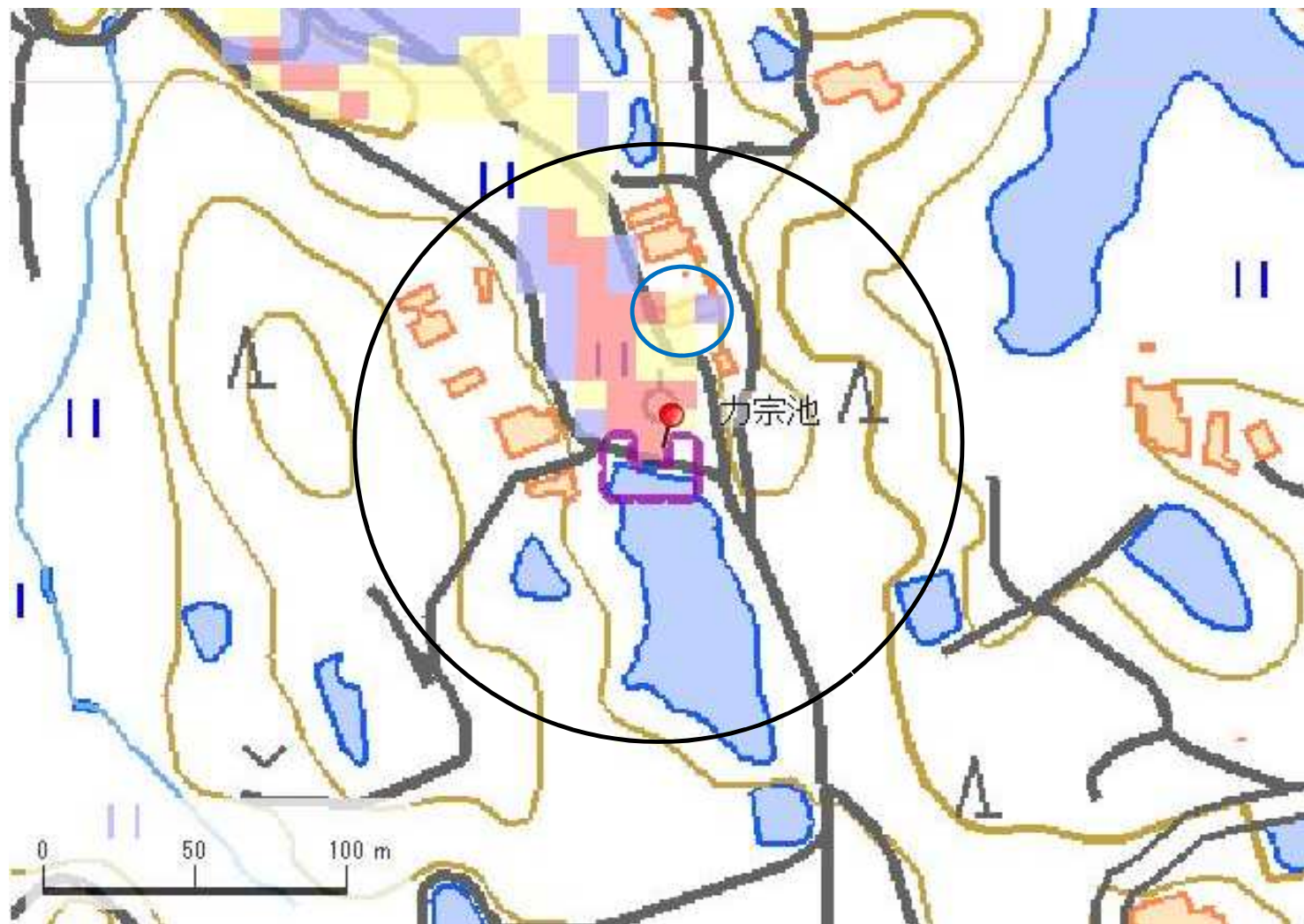
| | | | | | |
|---|---|---|---|---|---|
| ① | ② | ③ | ④ | ⑤ | ⑥ |
| 有 | | - | | | |

【浸水面積(ha)】

- 歩行可能 -
- 歩行困難 -
- 歩行不可能 -

この地図の作成に当たっては、国土地理院長の承認を得て、同院発行の基盤地図情報及び電子地形図(タイル)を使用した。(承認番号 令元情使、第326号)

| | | | | | | | | | |
|--------|----------|-----------|-----|-----|------------------|----|-------------------|----|---|
| ID | 68510463 | ため池名 | 力宗池 | 所在地 | 洲本市五色町鳥飼上 | | | | |
| 堤高 (m) | 2.5 | 貯水量 (千m3) | 2.6 | 緯度 | 34° 23' 10.83" N | 経度 | 134° 46' 56.46" E | 判定 | 有 |



| 解析貯水量計算(上流側関連ため池含む) | | |
|---------------------|----|-----------|
| ID | 池名 | 貯水量 (千m3) |
| | | |
| | | |
| | | |
| | | |
| | | |
| | | |
| | | |
| | | |
| | | |
| | | |
| 解析貯水量計 | | |

歩行困難度
■ 可能
■ 困難
■ 不可能

【浸水面積(ha)】
 歩行可能 -
 歩行困難 -
 歩行不可能 -

この地図の作成に当たっては、国土地理院長の承認を得て、同院発行の基盤地図情報及び電子地形図(タイル)を使用した。(承認番号 令元情使、第326号)