

ID	68510487	ため池名	宮池	所在地	洲本市五色町鳥飼浦				
堤高 (m)	4.0	貯水量 (千m3)	9.6	緯度	34° 21' 54.17" N	経度	134° 45' 22.13" E	判定	有



ID	池名	貯水量 (千m3)
68510480	カシノ木谷上池	11.6
68510479	カシノ木谷下池	10.4
68510487	宮池	9.6
68510500	鳥飼代田大池	40.0
解析貯水量計		71.6

ID	池名	堤高(m)
68510500	鳥飼代田大池	6.0

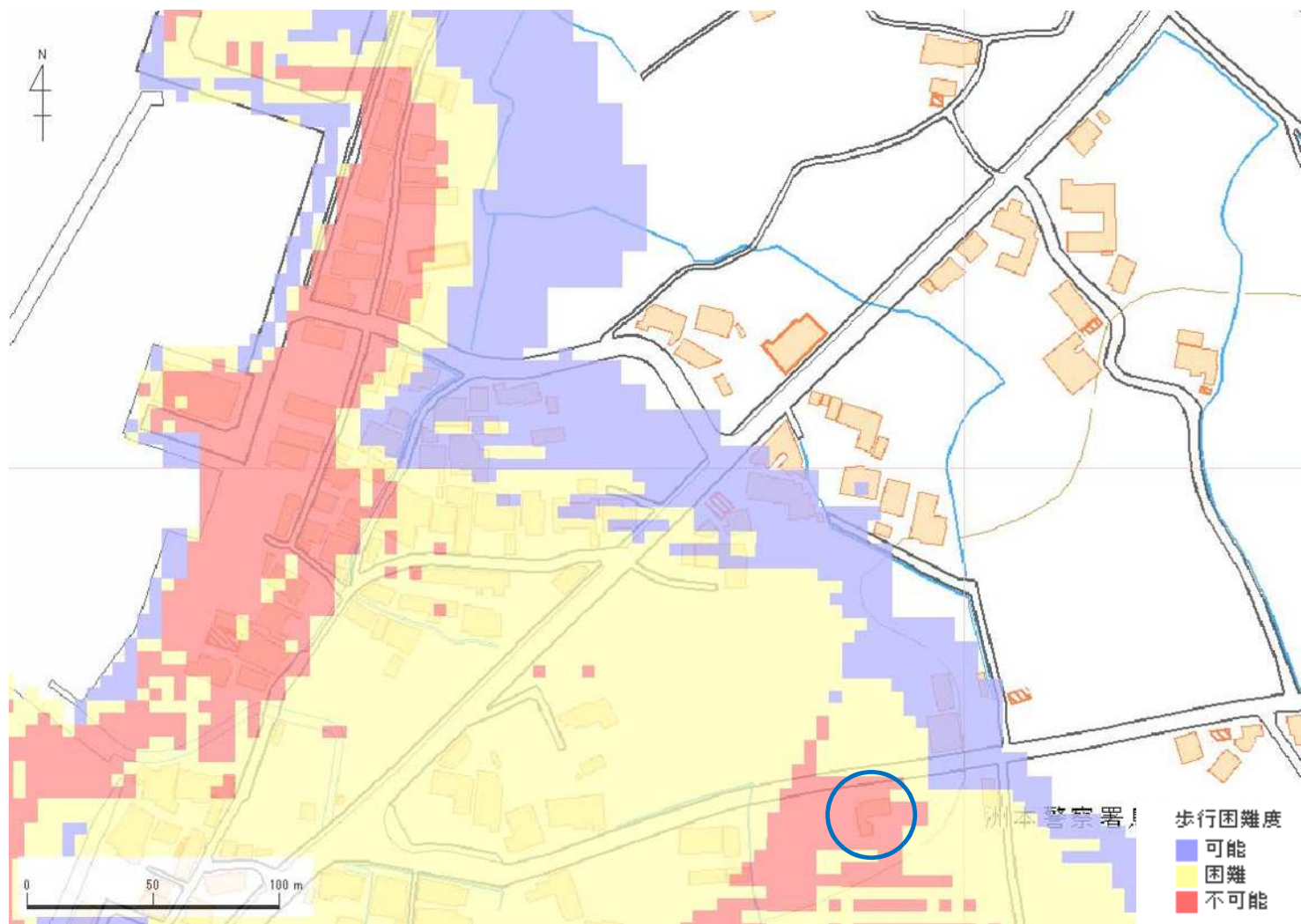
①	②	③	④	⑤	⑥
無	-	有			

【浸水面積(ha)】
 歩行可能 -
 歩行困難 -
 歩行不可能 -

歩行困難度
 ■ 可能
 ■ 困難
 ■ 不可能

この地図の作成に当たっては、国土地理院長の承認を得て、同院発行の基盤地図情報及び電子地形図(タイトル)を使用した。(承認番号 令元情使、第326号)

ID	68510487	ため池名	宮池	所在地	洲本市五色町鳥飼浦				
堤高 (m)	4.0	貯水量 (千m3)	9.6	緯度	34° 21' 54.17" N	経度	134° 45' 22.13" E	判定	有



解析貯水量計算(上流側関連ため池含む)		
ID	池名	貯水量 (千m3)
68510480	カシノ木谷上池	11.6
68510479	カシノ木谷下池	10.4
68510487	宮池	9.6
68510500	鳥飼代田大池	40.0
解析貯水量計		71.6

解析堤高		
ID	池名	堤高(m)
68510500	鳥飼代田大池	6.0

【浸水面積(ha)】
 歩行可能 -
 歩行困難 -
 歩行不可能 -

この地図の作成に当たっては、国土地理院長の承認を得て、同院発行の基盤地図情報及び電子地形図(タイトル)を使用した。(承認番号 令元情使、第326号)