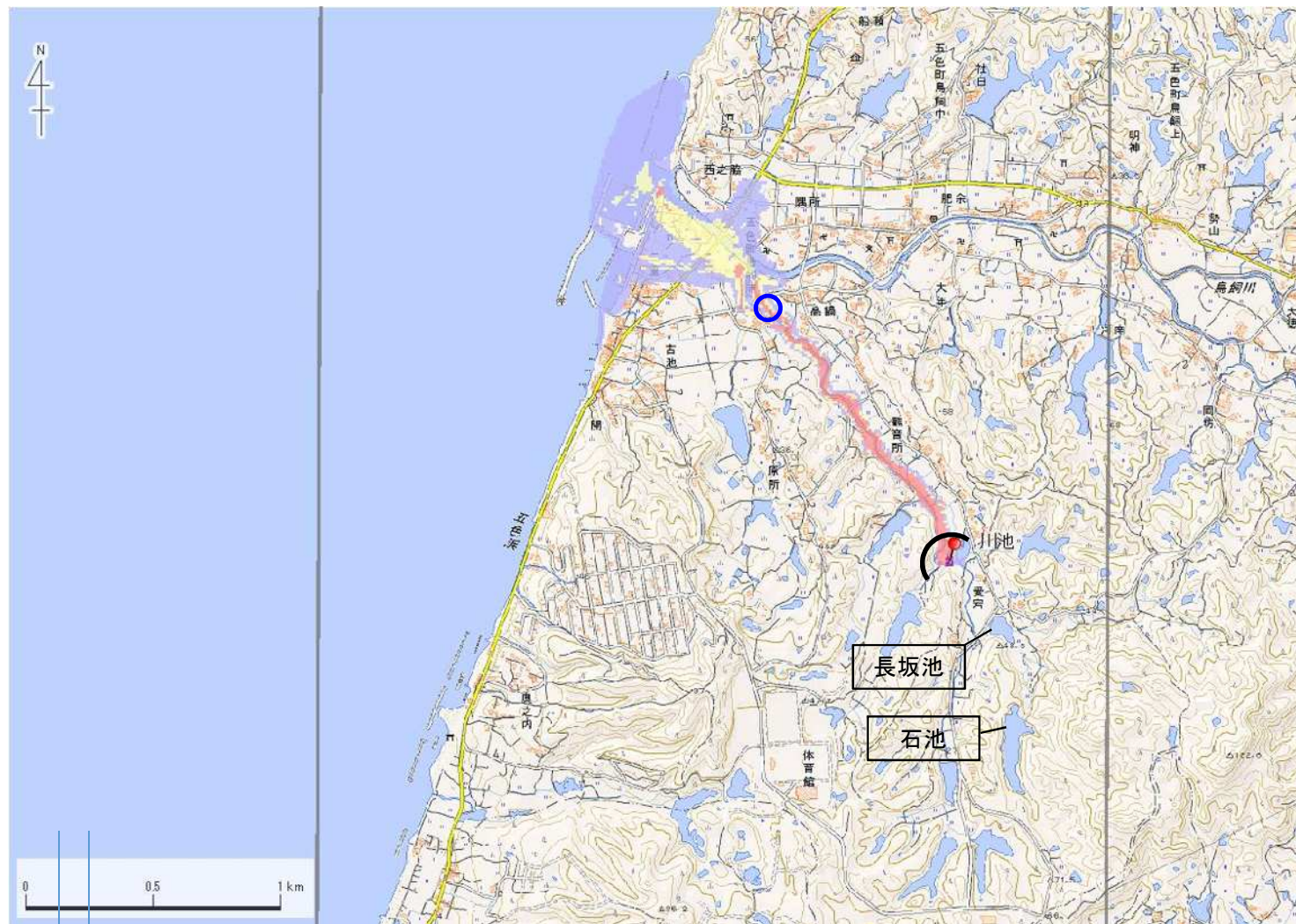


ID	68510493 -1	ため池名	川池	所在地	兵庫県洲本市五色町鳥飼浦				
堤高 (m)	6.0	貯水量 (千m3)	13.6	緯度	34° 21' 46.29" N	経度	134° 45' 51.46" E	判定	有



解析貯水量計算(上流側関連ため池含む)		
ID	池名	貯水量 (千m3)
68510491	石池	56.0
68510499	長坂池	14.0
68510493	川池	13.6
解析貯水量計		83.6

要件番号	①	②	③	④	⑤	⑥
判定結果	無	-	有			

歩行困難度
■ 可能
■ 困難
■ 不可能

【浸水面積(ha)】
 歩行可能 -
 歩行困難 -
 歩行不可能 -

この地図の作成に当たっては、国土地理院長の承認を得て、同院発行の基盤地図情報及び電子地形図(タイル)を使用した。(承認番号 令元情使、第326号)

ID	68510493 -1	ため池名	川池	所在地	兵庫県洲本市五色町鳥飼浦				
堤高 (m)	6.0	貯水量 (千m3)	13.6	緯度	34° 21' 46.29" N	経度	134° 45' 51.46" E	判定	有



解析貯水量計算(上流側関連ため池含む)		
ID	池名	貯水量 (千m3)
68510491	石池	56.0
68510499	長坂池	14.0
68510493	川池	13.6
解析貯水量計		83.6

歩行困難度

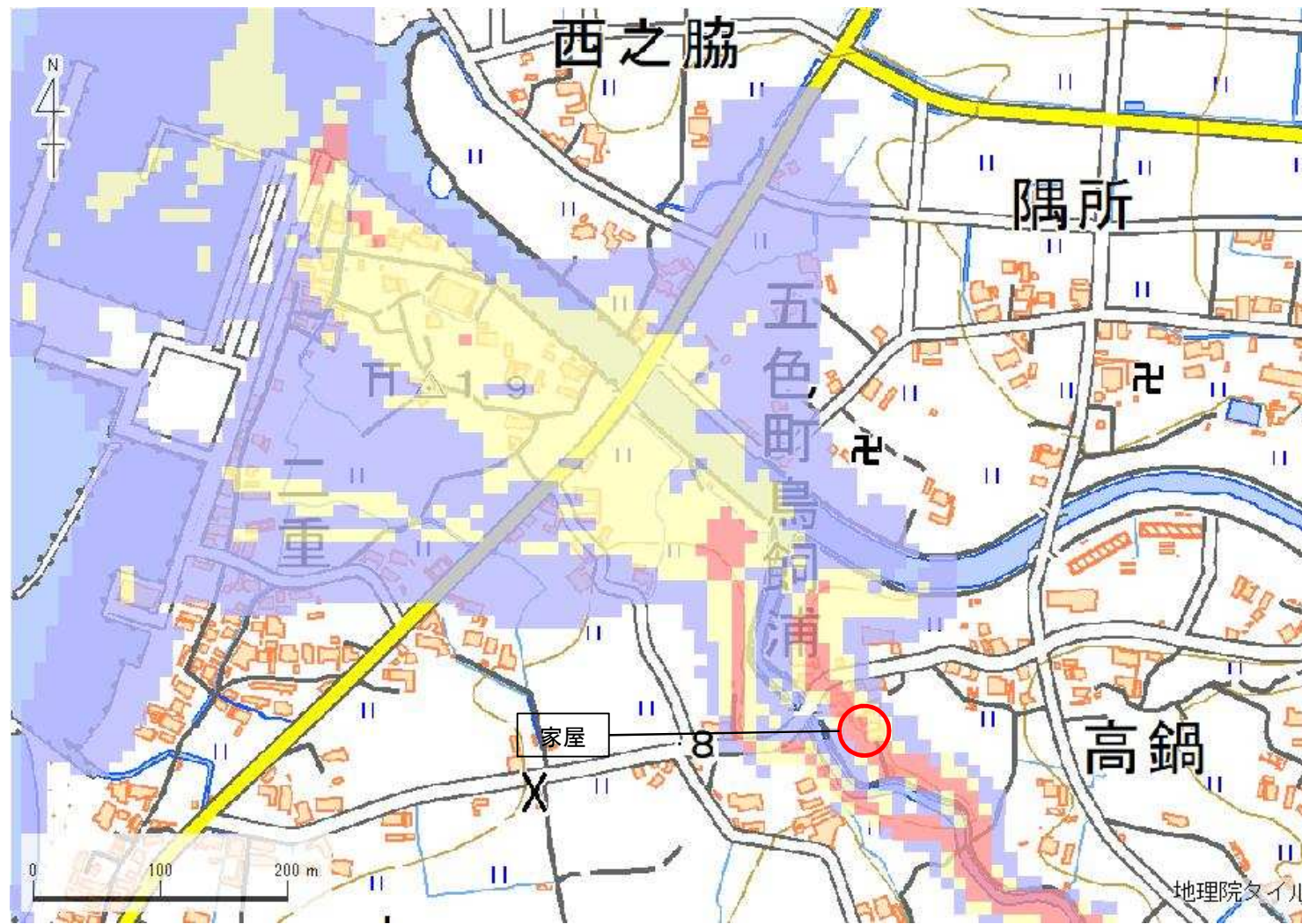
- 可能
- 困難
- 不可能

【浸水面積(ha)】

- 歩行可能 -
- 歩行困難 -
- 歩行不可能 -

この地図の作成に当たっては、国土地理院長の承認を得て、同院発行の基盤地図情報及び電子地形図(タイル)を使用した。(承認番号 令元情使、第326号)

ID	68510493 -1	ため池名	川池	所在地	兵庫県洲本市五色町鳥飼浦				
堤高 (m)	6.0	貯水量 (千m3)	13.6	緯度	34° 21' 46.29" N	経度	134° 45' 51.46" E	判定	有



解析貯水量計算(上流側関連ため池含む)		
ID	池名	貯水量 (千m3)
68510491	石池	56.0
68510499	長坂池	14.0
68510493	川池	13.6
解析貯水量計		83.6

歩行困難度
■ 可能
■ 困難
■ 不可能

【浸水面積(ha)】
 歩行可能 -
 歩行困難 -
 歩行不可能 -

この地図の作成に当たっては、国土地理院長の承認を得て、同院発行の基盤地図情報及び電子地形図(タイル)を使用した。(承認番号 令元情使、第326号)