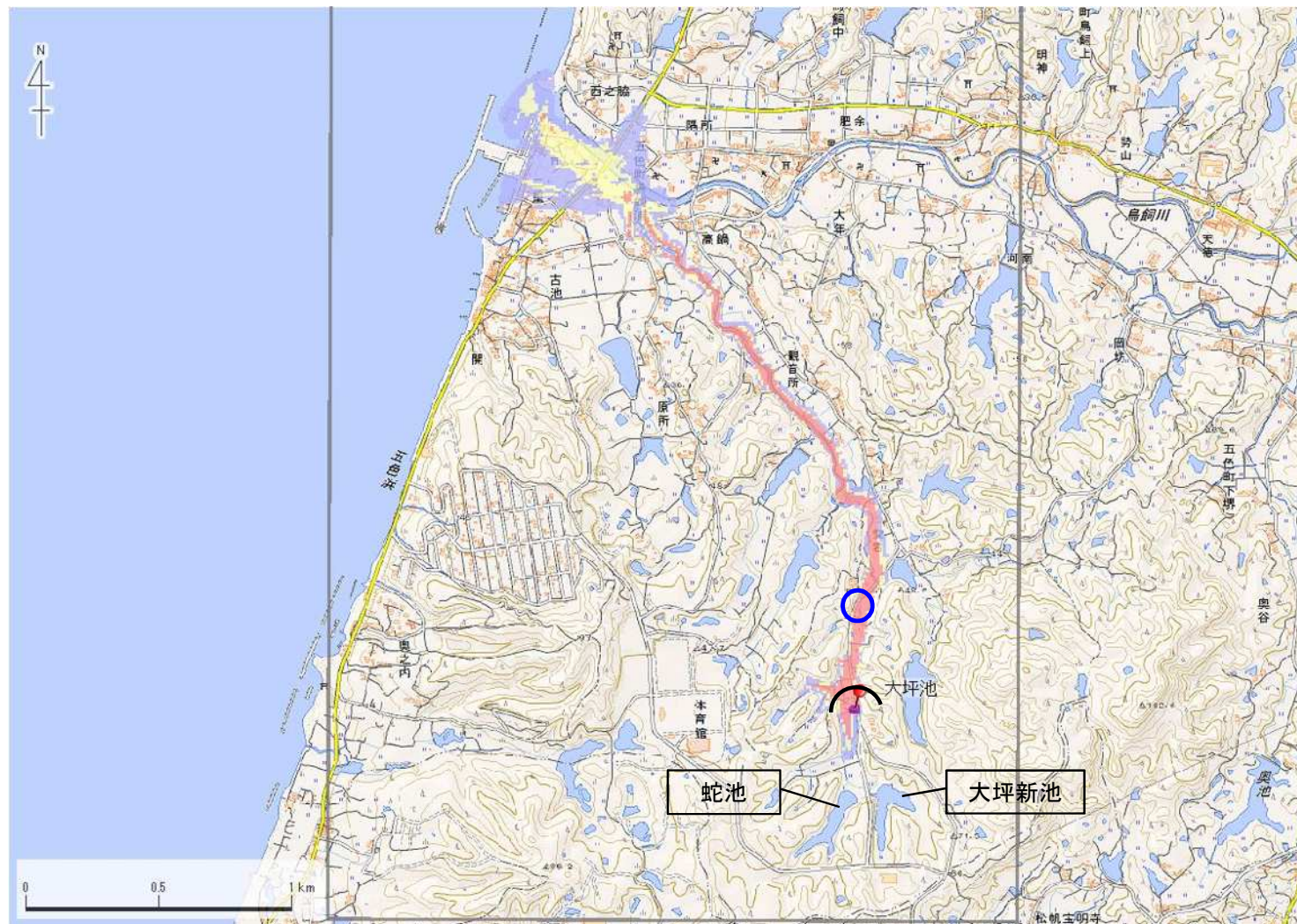


ID	68510496	ため池名	大坪池	所在地	兵庫県洲本市五色町鳥飼浦				
堤高(m)	5.0	貯水量(千m3)	15.0	緯度	34° 21' 19.55" N	経度	134° 45' 51.16" E	判定	有



解析貯水量計算(上流側関連ため池含む)		
ID	池名	貯水量(千m3)
68510495	大坪新池	34.5
68510490	蛇池	40.3
68510496	大坪池	15.0
解析貯水量計		89.8

要件番号	①	②	③	④	⑤	⑥
判定結果	無	-	有			

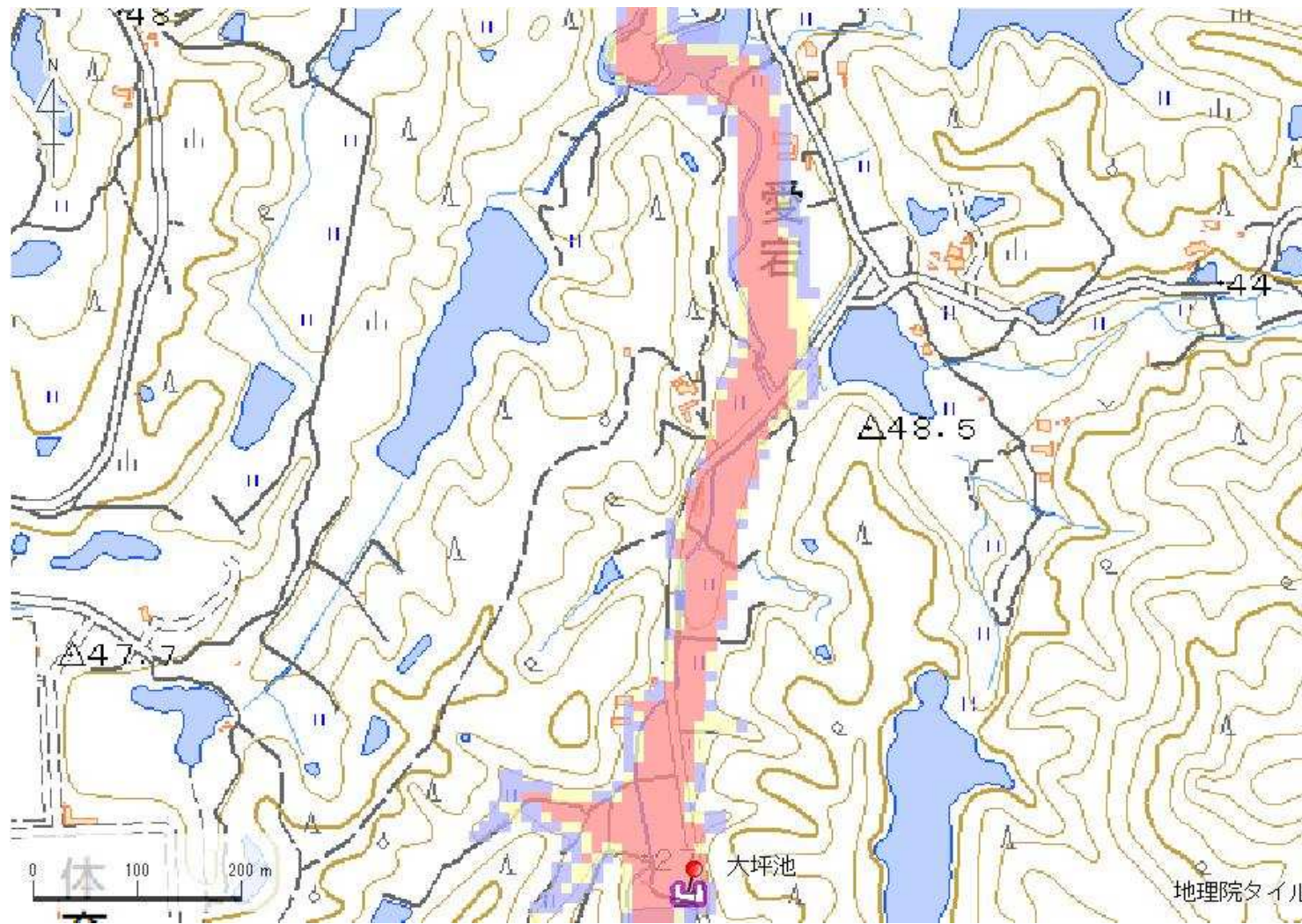
歩行困難度  
■ 可能  
■ 困難  
■ 不可能

【浸水面積(ha)】  
 歩行可能 -  
 歩行困難 -  
 歩行不可能 -

この地図の作成に当たっては、国土地理院長の承認を得て、同院発行の基盤地図情報及び電子地形図(タイル)を使用した。(承認番号 令元情使、第326号)



ID	68510496	ため池名	大坪池	所在地	兵庫県洲本市五色町鳥飼浦				
堤高 (m)	5.0	貯水量 (千m3)	15.0	緯度	34° 21' 19.55" N	経度	134° 45' 51.16" E	判定	有



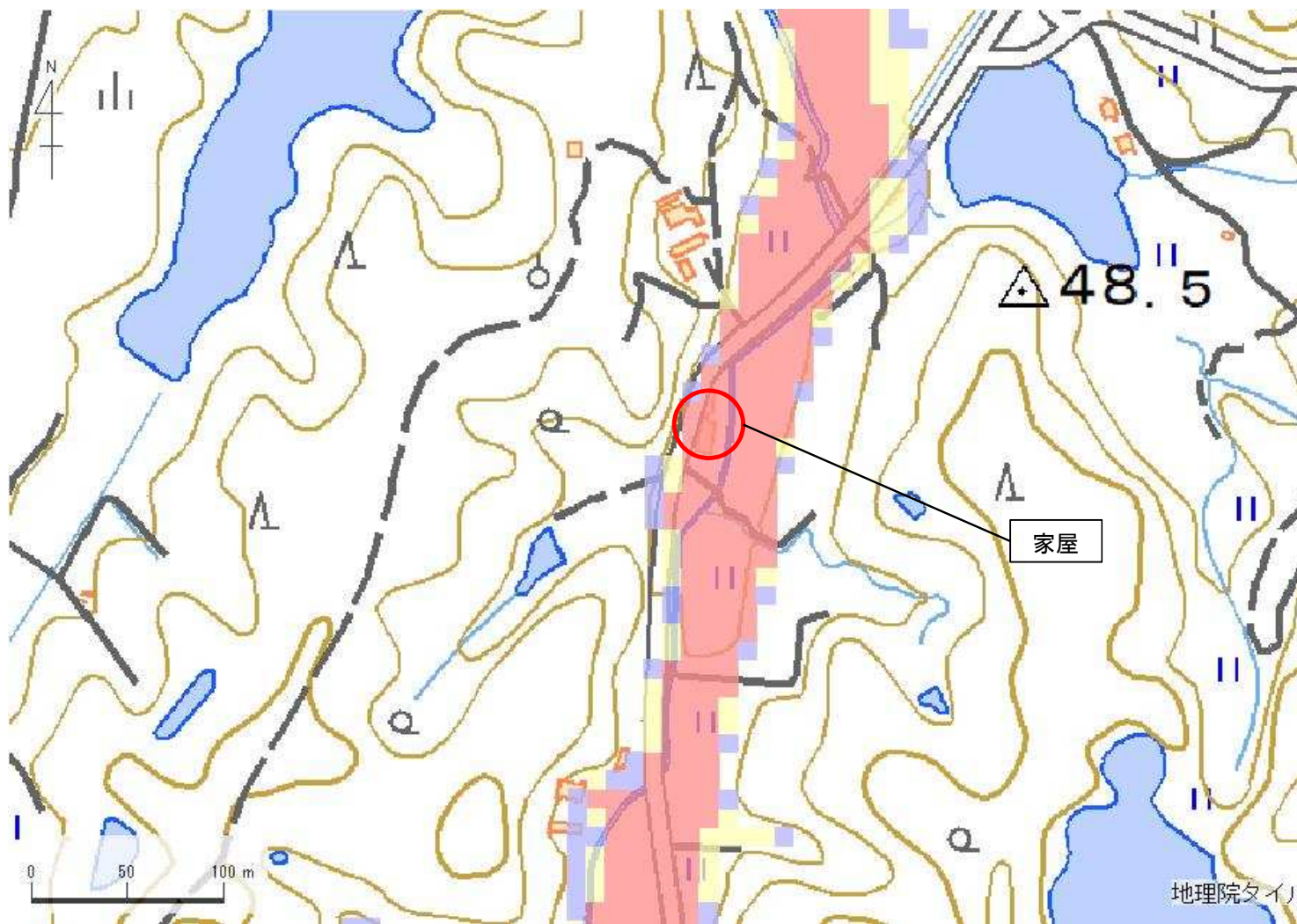
解析貯水量計算(上流側関連ため池含む)		
ID	池名	貯水量 (千m3)
68510495	大坪新池	34.5
68510490	蛇池	40.3
68510496	大坪池	15.0
解析貯水量計		89.8

歩行困難度  
■ 可能  
■ 困難  
■ 不可能

【浸水面積(ha)】  
 歩行可能 -  
 歩行困難 -  
 歩行不可能 -

この地図の作成に当たっては、国土地理院長の承認を得て、同院発行の基盤地図情報及び電子地形図(タイル)を使用した。(承認番号 令元情使、第326号)

ID	68510496	ため池名	大坪池	所在地	兵庫県洲本市五色町鳥飼浦				
堤高 (m)	5.0	貯水量 (千m3)	15.0	緯度	34° 21' 19.55" N	経度	134° 45' 51.16" E	判定	有



解析貯水量計算(上流側関連ため池含む)		
ID	池名	貯水量 (千m3)
68510495	大坪新池	34.5
68510490	蛇池	40.3
68510496	大坪池	15.0
解析貯水量計		89.8

歩行困難度

- 可能
- 困難
- 不可能

【浸水面積(ha)】

- 歩行可能 -
- 歩行困難 -
- 歩行不可能 -

この地図の作成に当たっては、国土地理院長の承認を得て、同院発行の基盤地図情報及び電子地形図(タイル)を使用した。(承認番号 令元情使、第326号)