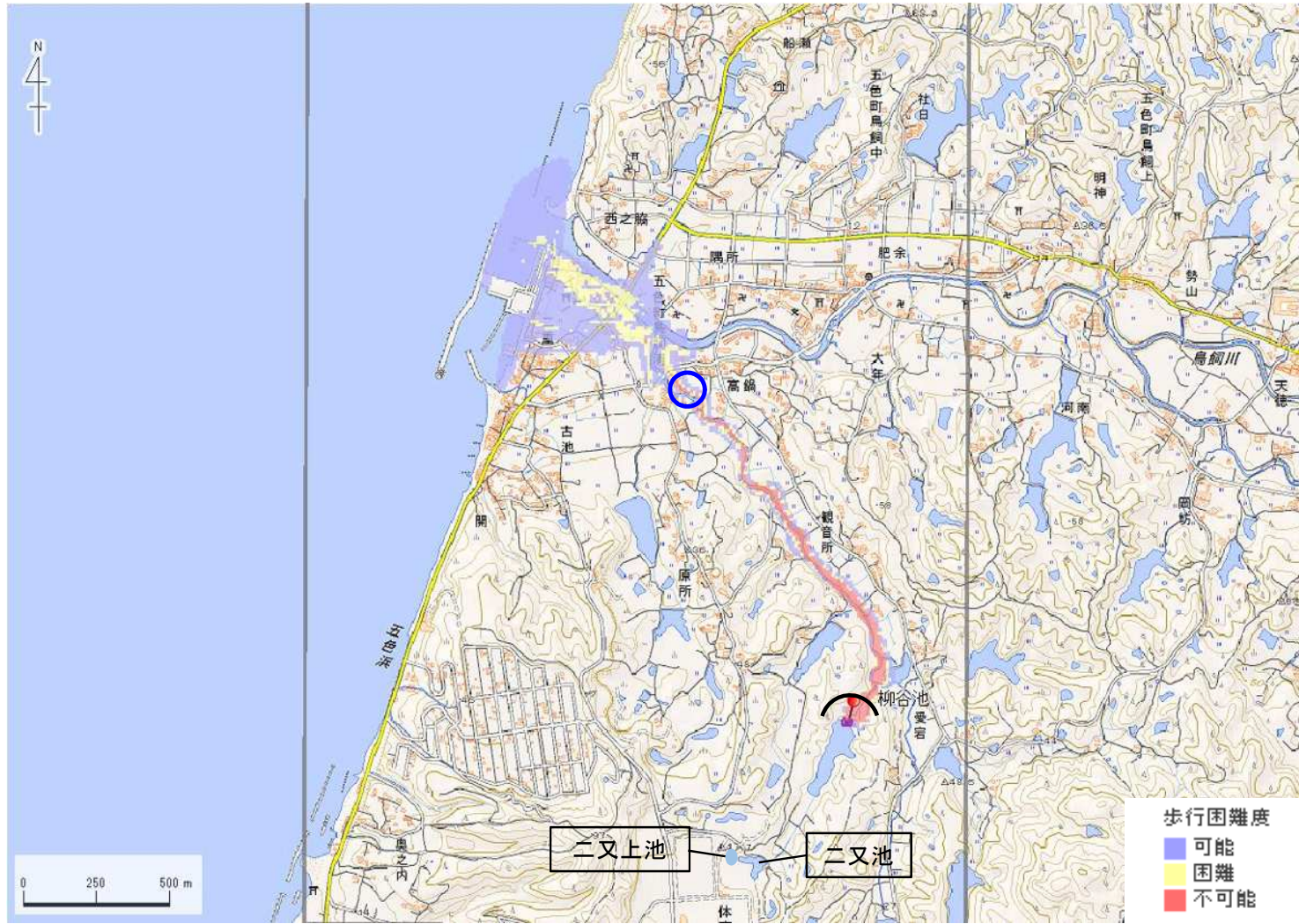


ID	68510502	ため池名	柳谷池	所在地	兵庫県洲本市五色町鳥飼浦				
堤高 (m)	5.0	貯水量 (千m3)	35.0	緯度	34° 21' 41.49" N	経度	134° 45' 46.05" E	判定	有



解析貯水量計算(上流側関連ため池含む)		
ID	池名	貯水量 (千m3)
68510505	二又上池	0.4
68510506	二又池	5.4
68510502	柳谷池	35.0
解析貯水量計		40.8

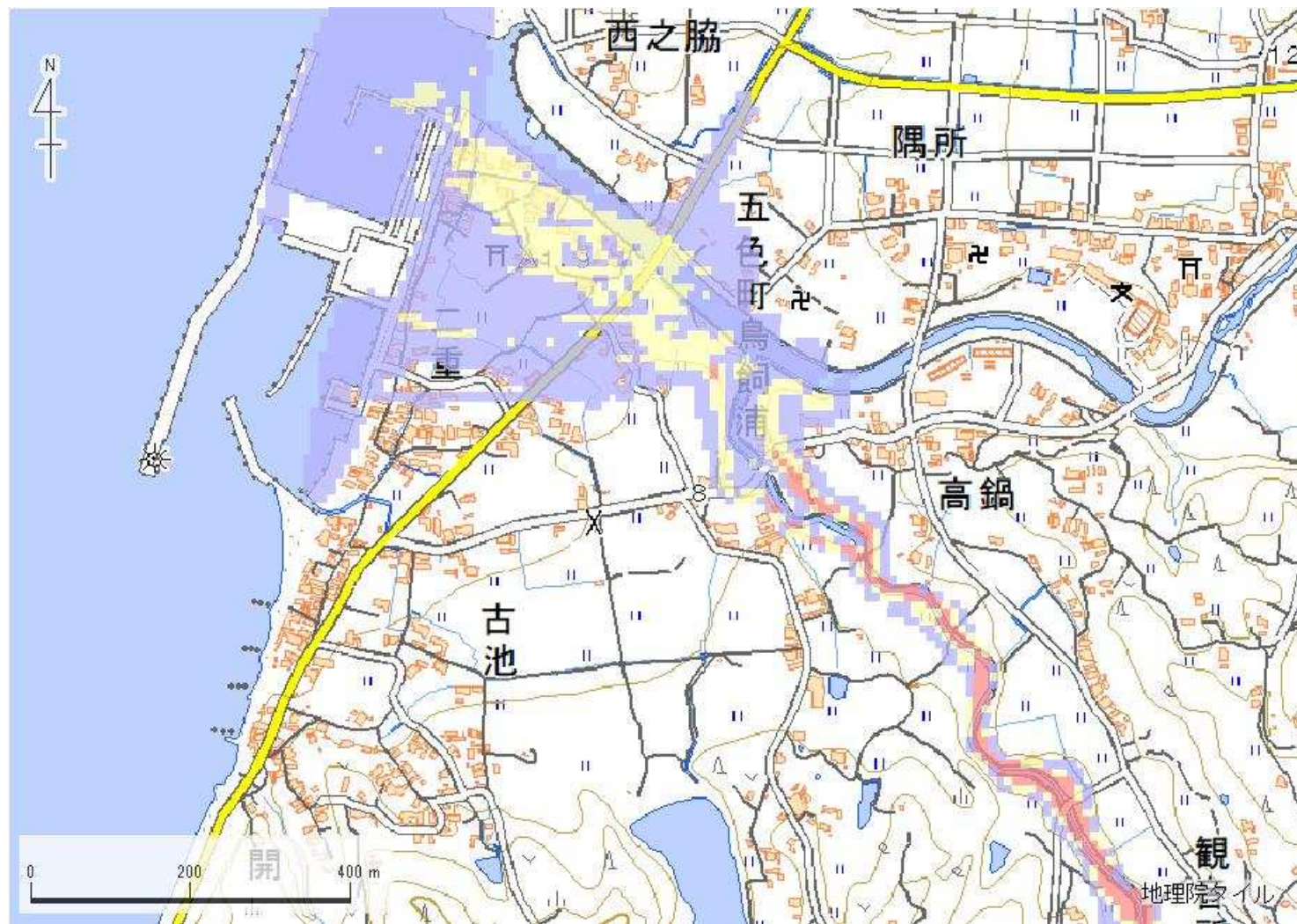
要件番号	①	②	③	④	⑤	⑥
判定結果	無	-	有			

この地図の作成に当たっては、国土地理院長の承認を得て、同院発行の基盤地図情報及び電子地形図(タイトル)を使用した。(承認番号 令元情使、第326号)

【浸水面積(ha)】  
 歩行可能 -  
 歩行困難 -  
 歩行不可能 -



ID	68510502	ため池名	柳谷池	所在地	兵庫県洲本市五色町鳥飼浦				
堤高 (m)	5.0	貯水量 (千m3)	35.0	緯度	34° 21' 41.49" N	経度	134° 45' 46.05" E	判定	有



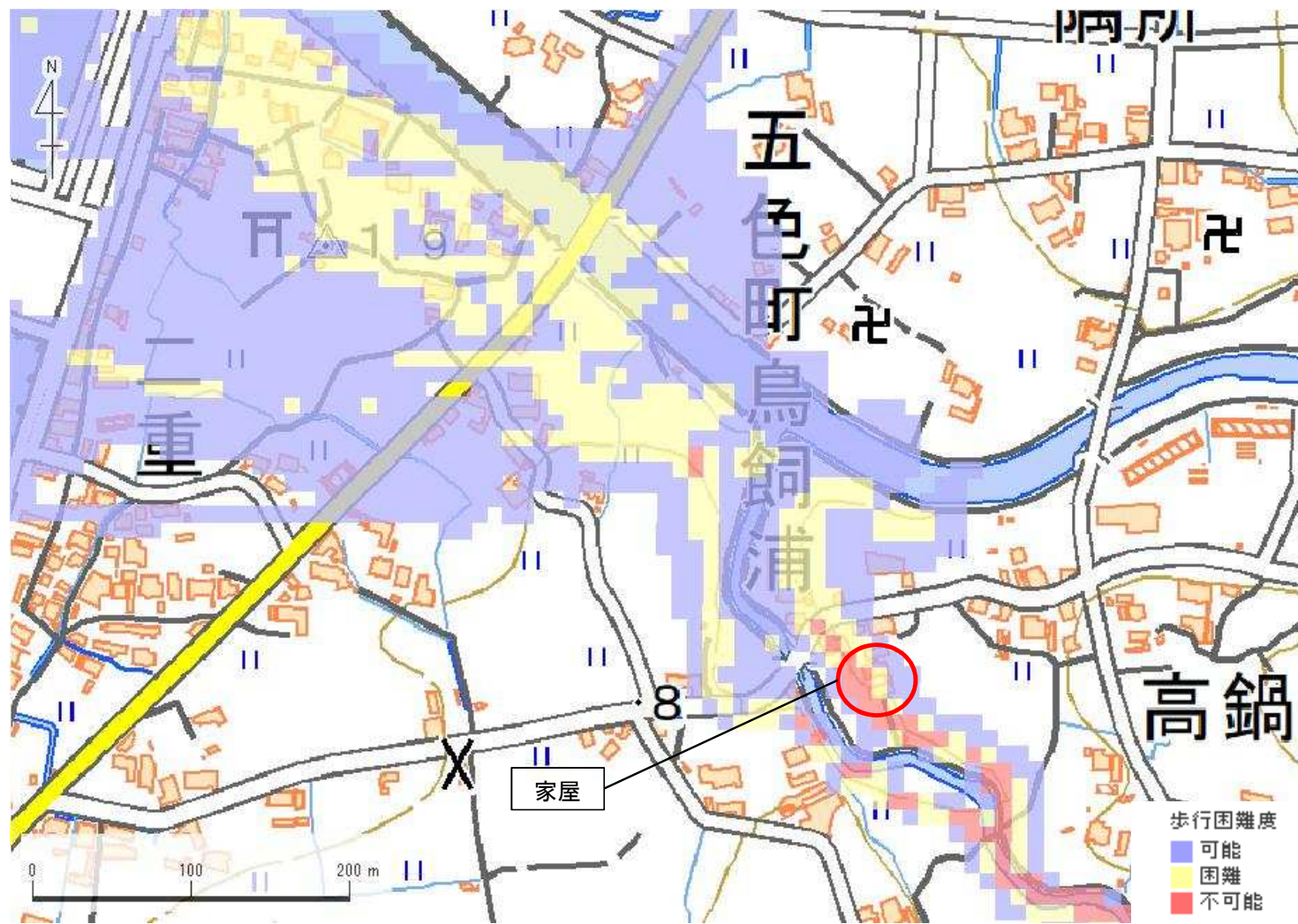
解析貯水量計算(上流側関連ため池含む)		
ID	池名	貯水量 (千m3)
68510505	二又上池	0.4
68510506	二又池	5.4
68510502	柳谷池	35.0
解析貯水量計		40.8

歩行困難度  
■ 可能  
■ 困難  
■ 不可能

【浸水面積(ha)】  
 歩行可能 -  
 歩行困難 -  
 歩行不可能 -

この地図の作成に当たっては、国土地理院長の承認を得て、同院発行の基盤地図情報及び電子地形図(タイル)を使用した。(承認番号 令元情使、第326号)

ID	68510502	ため池名	柳谷池	所在地	兵庫県洲本市五色町鳥飼浦				
堤高 (m)	5.0	貯水量 (千m3)	35.0	緯度	34° 21' 41.49" N	経度	134° 45' 46.05" E	判定	有



ID	池名	貯水量 (千m3)
68510505	二又上池	0.4
68510506	二又池	5.4
68510502	柳谷池	35.0
解析貯水量計		40.8

【浸水面積(ha)】  
 歩行可能 -  
 歩行困難 -  
 歩行不可能 -

この地図の作成に当たっては、国土地理院長の承認を得て、同院発行の基盤地図情報及び電子地形図(タイル)を使用した。(承認番号 令元情使、第326号)