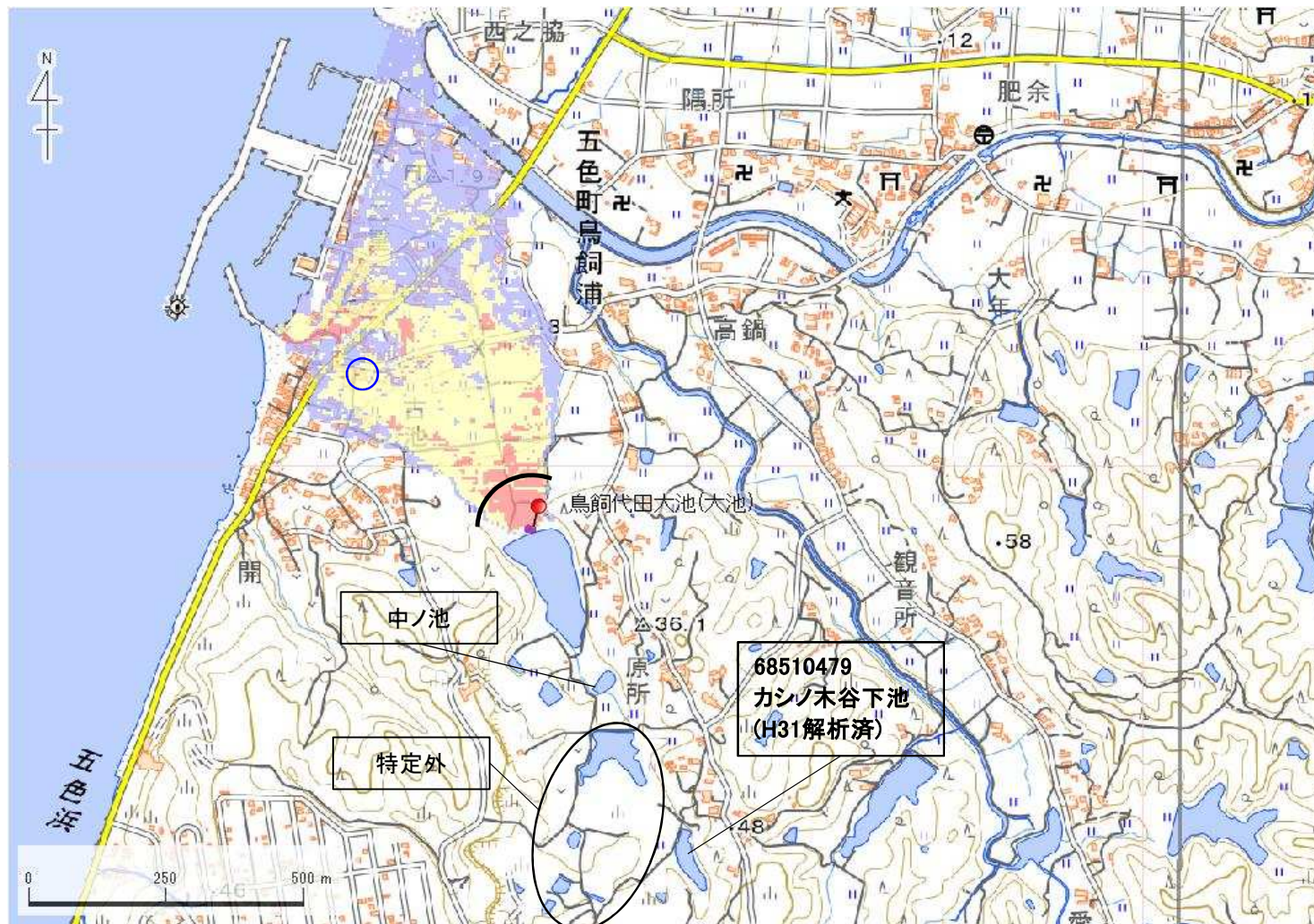


ID	68516116	ため池名	中ノ池	所在地	兵庫県洲本市鳥飼浦				
堤高 (m)	1.8	貯水量 (千m3)	0.7	緯度	34° 21' 57.16" N	経度	134° 45' 21.31" E	判定	有



解析貯水量計算(上流側関連ため池含む)		
ID	池名	貯水量(千m3)
68516116	中ノ池	0.7
68410500	鳥飼代田大池(大池)	48.0
解析貯水量計		48.7

要件番号	①	②	③	④	⑤	⑥
判定結果	無	-	有	無		

解析堤高		
ID	池名	堤高(m)
68510500	鳥飼代田大池(大池)	1.8
H31解析済		

歩行困難度

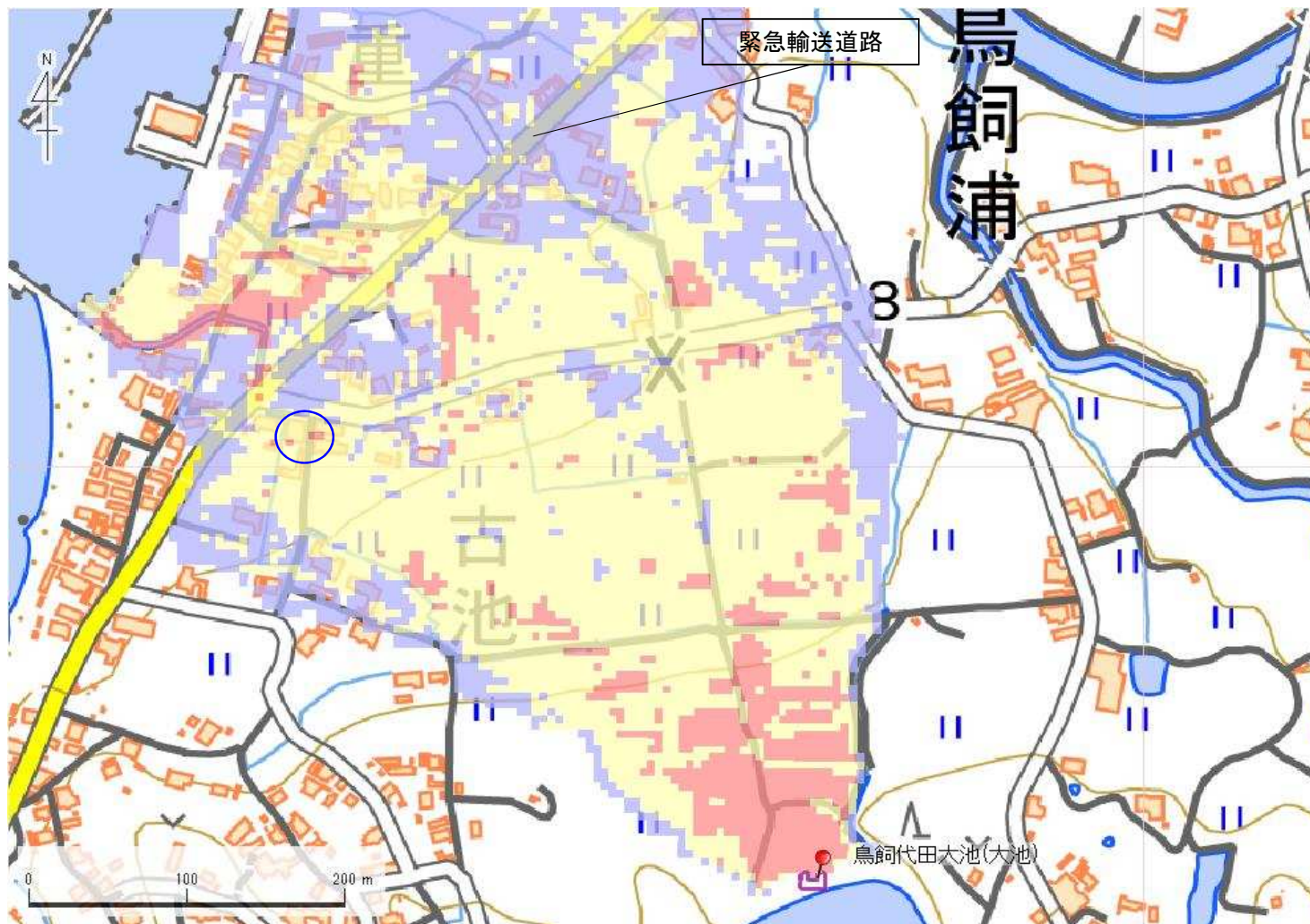
- 可能
- 困難
- 不可能

【浸水面積(ha)】

- 歩行可能 -
- 歩行困難 -
- 歩行不可能 -

この地図の作成に当たっては、国土地理院長の承認を得て、同院発行の基盤地図情報及び電子地形図(タイトル)を使用した。(承認番号 令元情使、第635号)

ID	68516116	ため池名	中ノ池	所在地	兵庫県洲本市鳥飼浦				
堤高 (m)	1.8	貯水量 (千m3)	0.7	緯度	34° 21' 57.16" N	経度	134° 45' 21.31" E	判定	有



解析貯水量計算(上流側関連ため池含む)		
ID	池名	貯水量 (千m3)
68516116	中ノ池	0.7
68410500	鳥飼代田大池(大池)	48.0
解析貯水量計		48.7

歩行困難度
 ■ 可能
 ■ 困難
 ■ 不可能

【浸水面積(ha)】
 歩行可能 -
 歩行困難 -
 歩行不可能 -

この地図の作成に当たっては、国土地理院長の承認を得て、同院発行の基盤地図情報及び電子地形図(タイル)を使用した。(承認番号 令元情使、第635号)