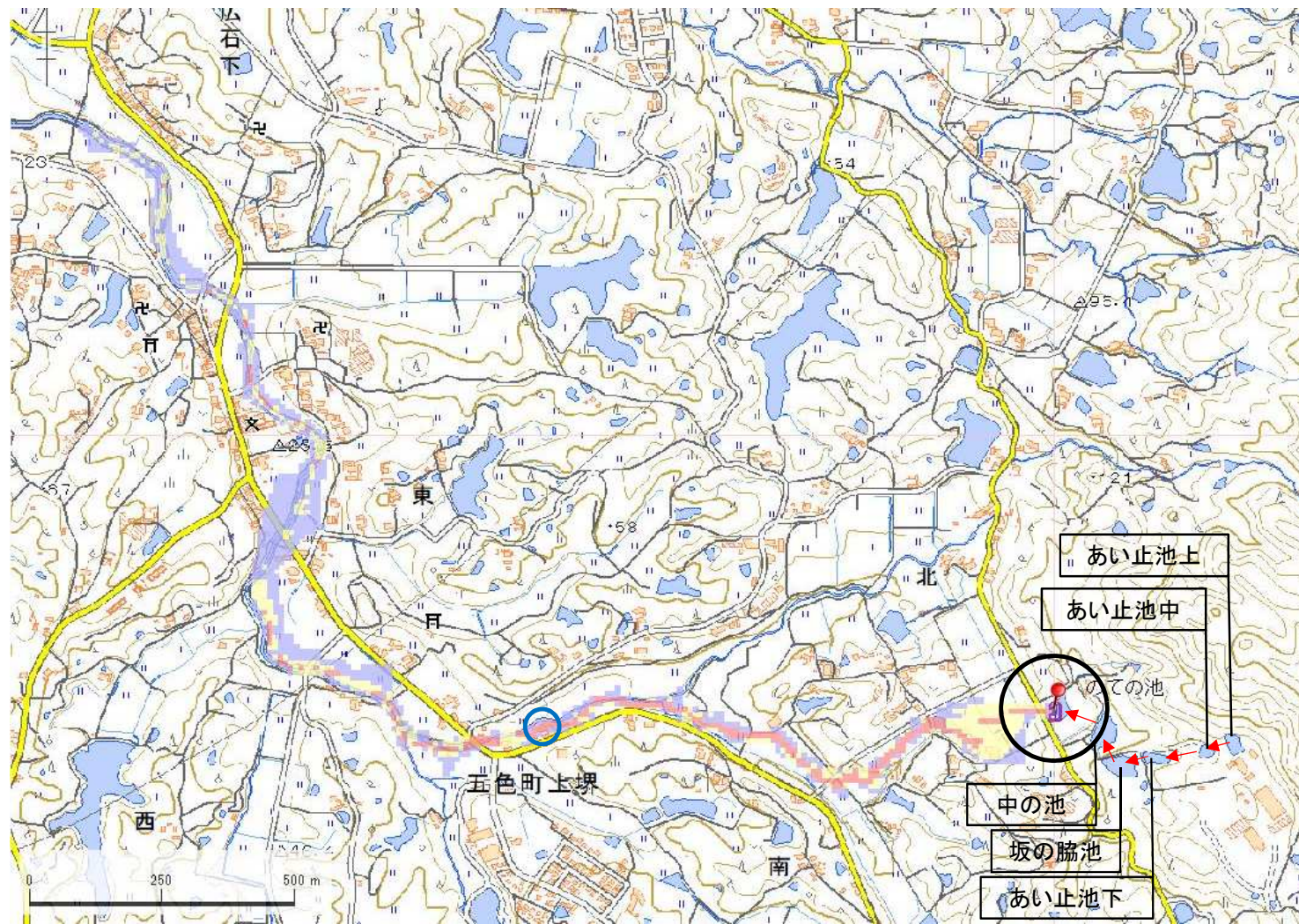


ID	68510383	ため池名	のての池	所在地	洲本市五色町上塚			判定	有
堤高(m)	1.0	貯水量(千m3)	0.4	緯度	34° 21' 28.96" N	経度	134° 48' 22.01" E		



解析貯水量計算(上流側関連ため池含む)		
ID	池名	貯水量(千m3)
68510381	あい止池上	1.0
68510382	あい止池中	1.0
68510380	あい止池下	1.2
68510388	坂の脇池	4.4
68510399	中の池	4.9
68510383	のての池	0.4
解析貯水量計		12.9

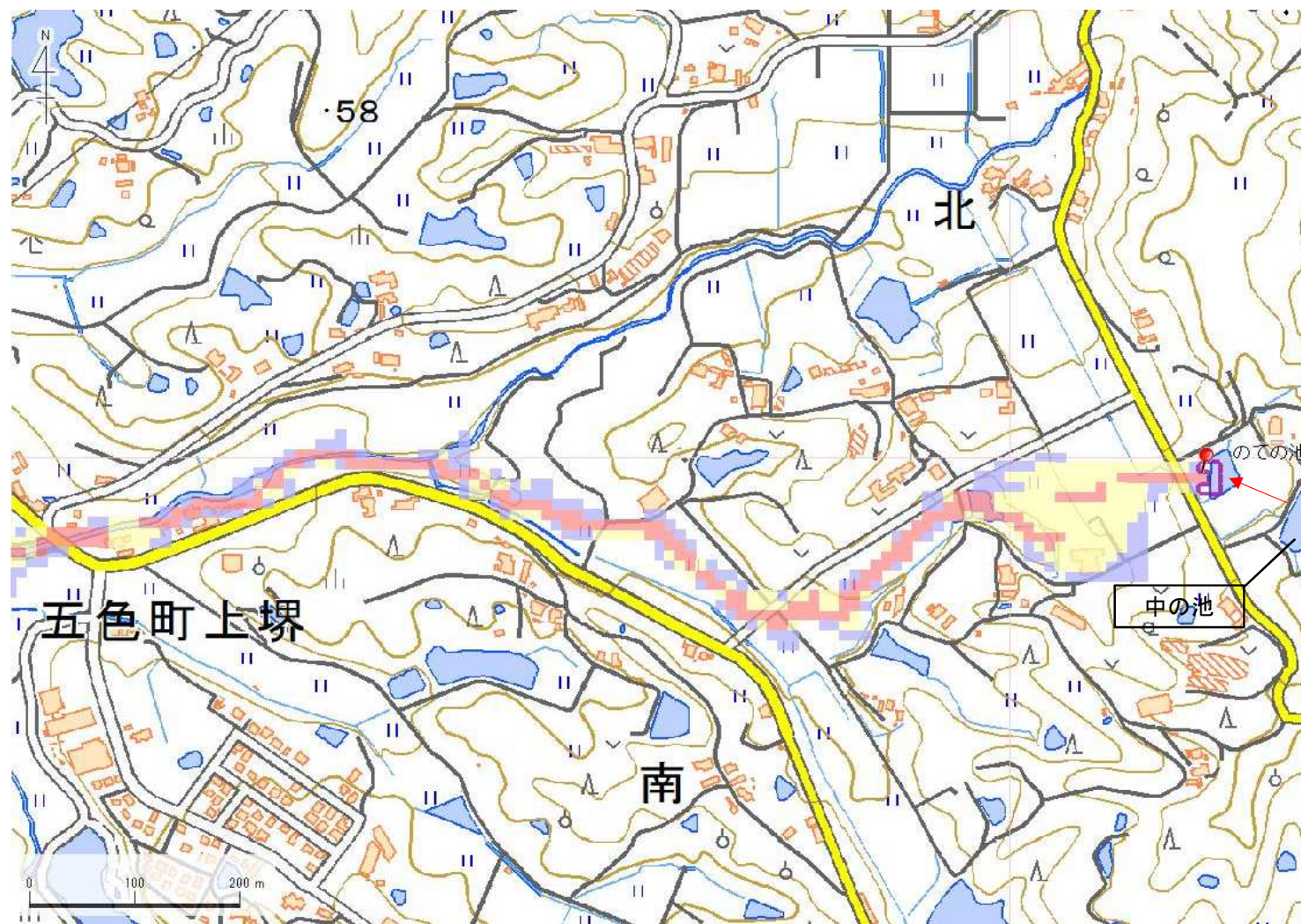
①	②	③	④	⑤	⑥
無	-	有			

【浸水面積(ha)】
 歩行可能 -
 歩行困難 -
 歩行不可能 -

歩行困難度
 可能 (Blue)
 困難 (Yellow)
 不可能 (Red)

この地図の作成に当たっては、国土地理院長の承認を得て、同院発行の基盤地図情報及び電子地形図(タイル)を使用した。(承認番号 令元情使、第326号)

ID	68510383	ため池名	のての池	所在地	洲本市五色町上塚				
堤高 (m)	1.0	貯水量 (千m3)	0.4	緯度	34° 21' 28.96" N	経度	134° 48' 22.01" E	判定	有



解析貯水量計算(上流側関連ため池含む)		
ID	池名	貯水量 (千m3)
68510381	あい止池上	1.0
68510382	あい止池中	1.0
68510380	あい止池下	1.2
68510388	坂の脇池	4.4
68510399	中の池	4.9
68510383	のての池	0.4
解析貯水量計		12.9

【浸水面積(ha)】
 歩行可能 -
 歩行困難 -
 歩行不可能 -

歩行困難度
 可能 (Blue)
 困難 (Yellow)
 不可能 (Red)

この地図の作成に当たっては、国土地理院長の承認を得て、同院発行の基盤地図情報及び電子地形図(タイル)を使用した。(承認番号 令元情使、第326号)

ID	68510383	ため池名	のての池	所在地	洲本市五色町上塚		判定	有
堤高 (m)	1.0	貯水量 (千m3)	0.4	緯度	34° 21' 28.96" N	経度	134° 48' 22.01" E	



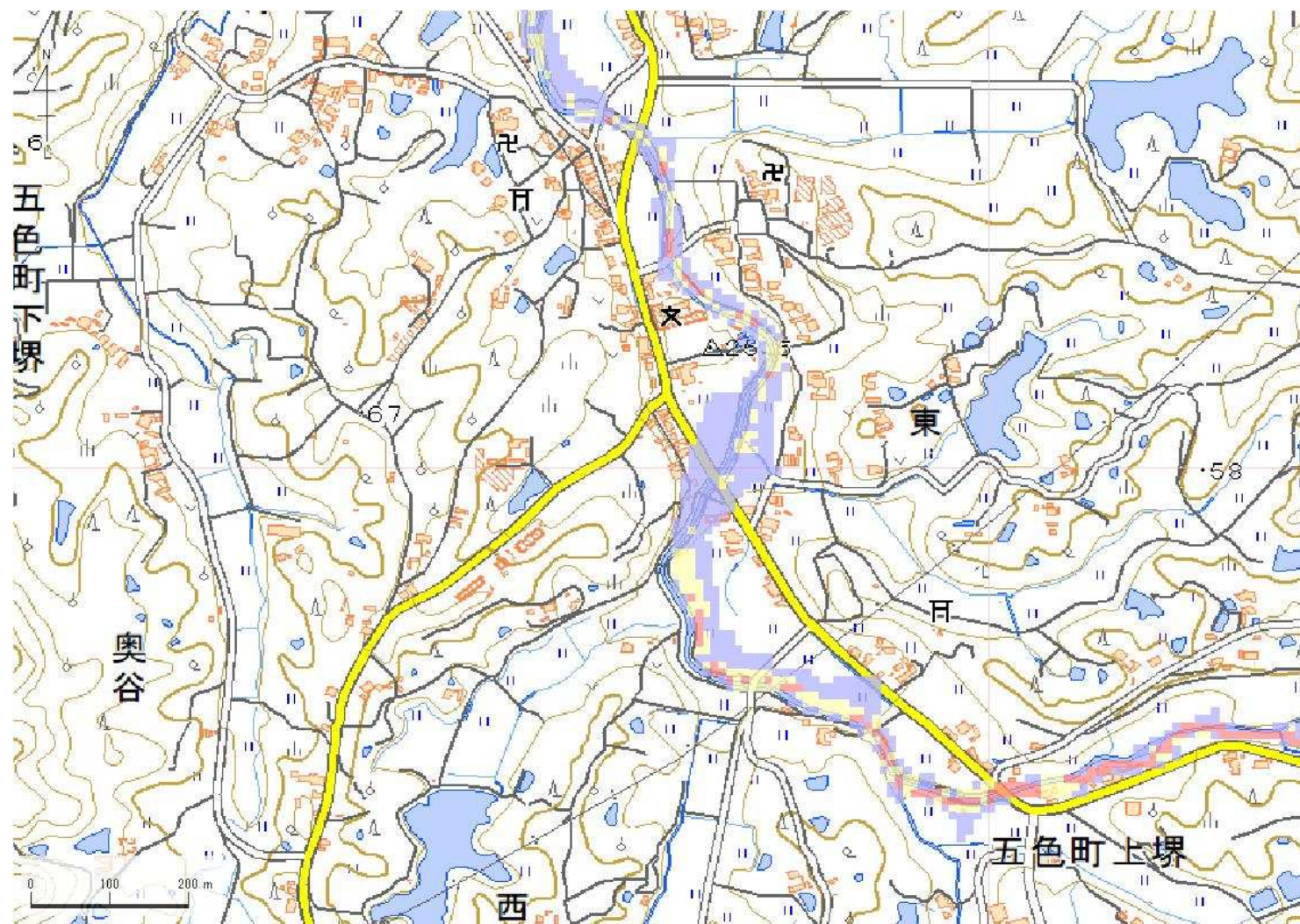
解析貯水量計算(上流側関連ため池含む)		
ID	池名	貯水量 (千m3)
68510381	あい止池上	1.0
68510382	あい止池中	1.0
68510380	あい止池下	1.2
68510388	坂の脇池	4.4
68510399	中の池	4.9
68510383	のての池	0.4
解析貯水量計		12.9

【浸水面積(ha)】
 歩行可能 -
 歩行困難 -
 歩行不可能 -

歩行困難度
 ■可能
 ■困難
 ■不可能

この地図の作成に当たっては、国土地理院長の承認を得て、同院発行の基盤地図情報及び電子地形図(タイル)を使用した。(承認番号 令元情使、第326号)

ID	68510383	ため池名	のての池	所在地	洲本市五色町上塚			判定	有
堤高 (m)	1.0	貯水量 (千m3)	0.4	緯度	34° 21' 28.96" N	経度	134° 48' 22.01" E		



解析貯水量計算(上流側関連ため池含む)		
ID	池名	貯水量 (千m3)
68510381	あい止池上	1.0
68510382	あい止池中	1.0
68510380	あい止池下	1.2
68510388	坂の脇池	4.4
68510399	中の池	4.9
68510383	のての池	0.4
解析貯水量計		12.9

【浸水面積(ha)】
 歩行可能 -
 歩行困難 -
 歩行不可能 -

歩行困難度
 ■可能
 ■困難
 ■不可能

この地図の作成に当たっては、国土地理院長の承認を得て、同院発行の基盤地図情報及び電子地形図(タイル)を使用した。(承認番号 令元情使、第326号)