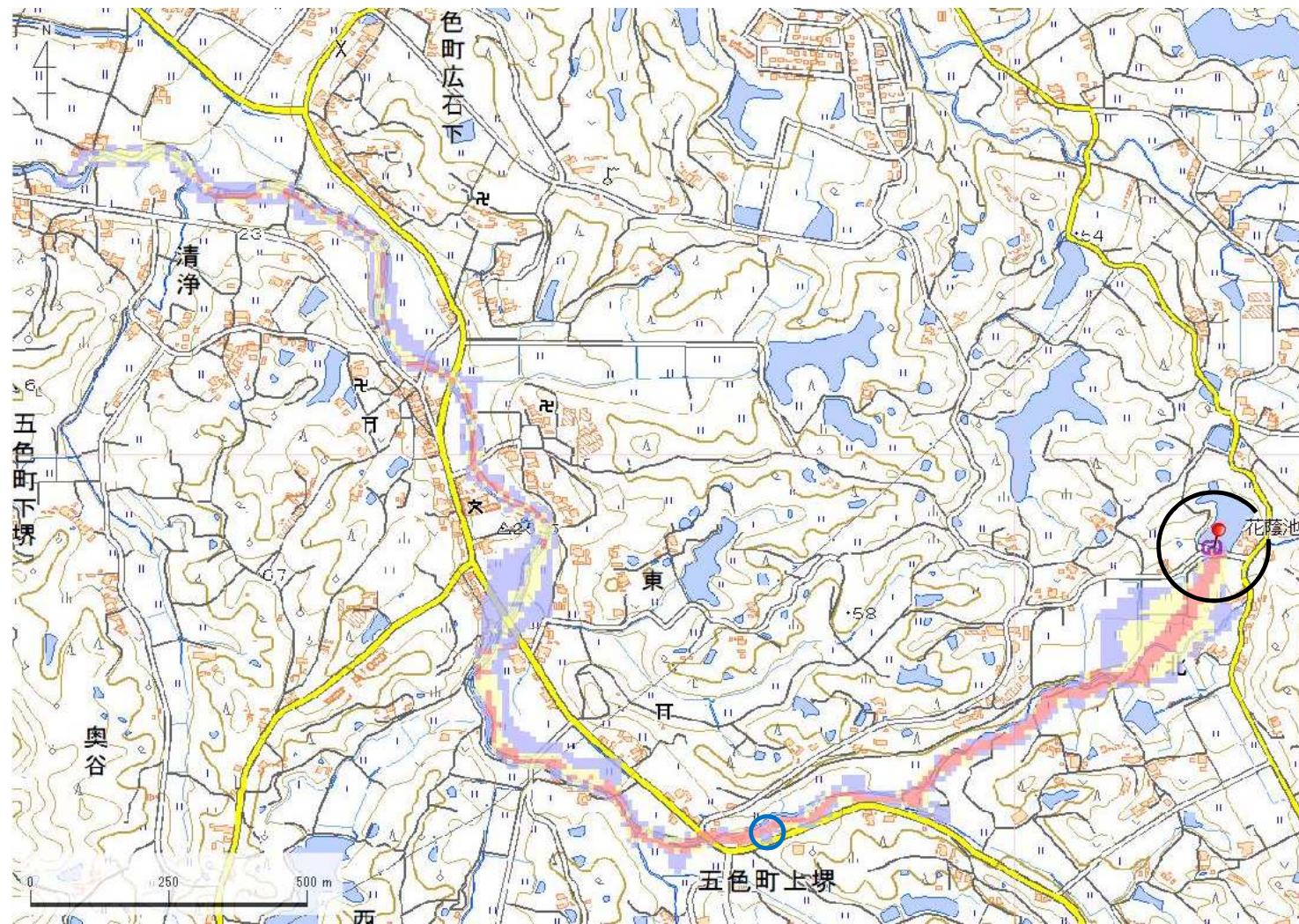


ID	68510385	ため池名	花蔭池	所在地	洲本市五色町上塚				
堤高 (m)	6.0	貯水量 (千m3)	18.0	緯度	34° 21' 44.92" N	経度	134° 48' 15.02" E	判定	有



解析貯水量計算(上流側関連ため池含む)		
ID	池名	貯水量 (千m3)
解析貯水量計		

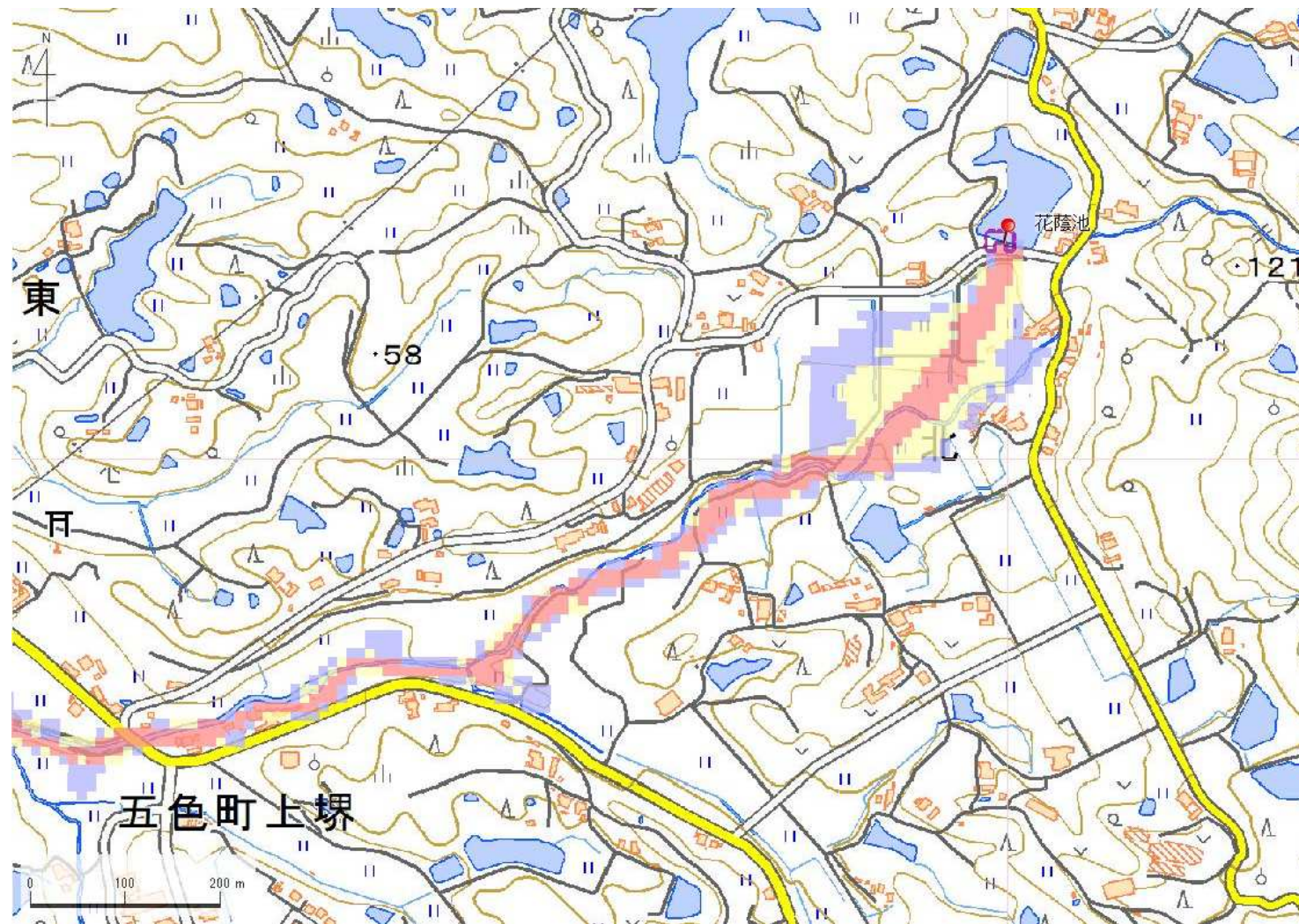
歩行困難度  
■ 可能  
■ 困難  
■ 不可能

①	②	③	④	⑤	⑥
無	-	有			

【浸水面積(ha)】  
 歩行可能 -  
 歩行困難 -  
 歩行不可能 -

この地図の作成に当たっては、国土地理院長の承認を得て、同院発行の基盤地図情報及び電子地形図(タイトル)を使用した。(承認番号 令元情使、第326号)

ID	68510385	ため池名	花蔭池	所在地	洲本市五色町上塚				
堤高(m)	6.0	貯水量(千m3)	18.0	緯度	34° 21' 44.92" N	経度	134° 48' 15.02" E	判定	有



解析貯水量計算(上流側関連ため池含む)		
ID	池名	貯水量(千m3)
解析貯水量計		

歩行困難度  
■ 可能  
■ 困難  
■ 不可能

【浸水面積(ha)】  
 歩行可能 -  
 歩行困難 -  
 歩行不可能 -

この地図の作成に当たっては、国土地理院長の承認を得て、同院発行の基盤地図情報及び電子地形図(タイル)を使用した。(承認番号 令元情使、第326号)

ID	68510385	ため池名	花蔭池	所在地	洲本市五色町上塚				
堤高 (m)	6.0	貯水量 (千m3)	18.0	緯度	34° 21' 44.92" N	経度	134° 48' 15.02" E	判定	有



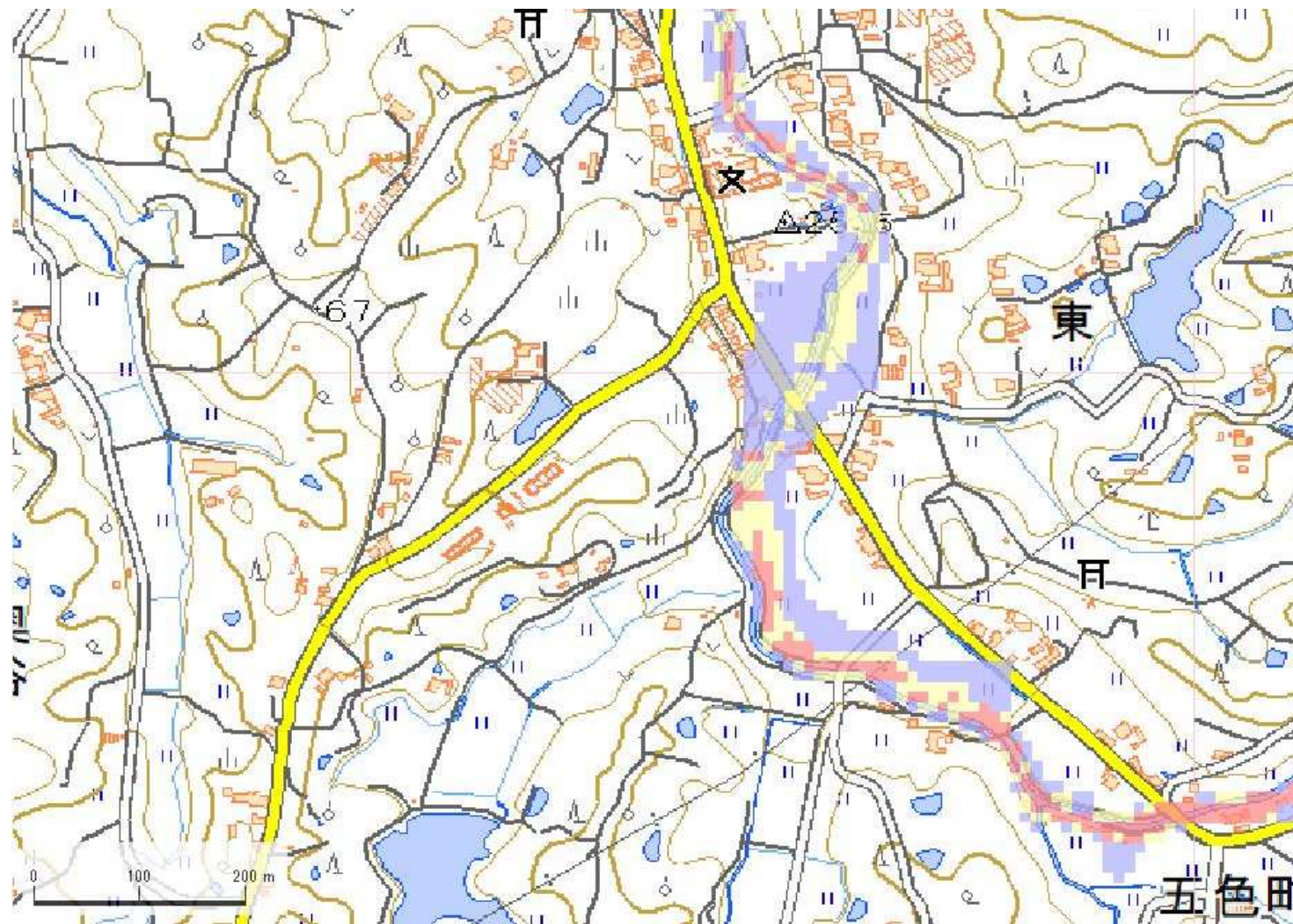
解析貯水量計算(上流側関連ため池含む)		
ID	池名	貯水量 (千m3)
解析貯水量計		

歩行困難度  
■ 可能  
■ 困難  
■ 不可能

【浸水面積(ha)】  
 歩行可能 -  
 歩行困難 -  
 歩行不可能 -

この地図の作成に当たっては、国土地理院長の承認を得て、同院発行の基盤地図情報及び電子地形図(タイル)を使用した。(承認番号 令元情使、第326号)

ID	68510385	ため池名	花蔭池	所在地	洲本市五色町上塚				
堤高(m)	6.0	貯水量(千m3)	18.0	緯度	34° 21' 44.92" N	経度	134° 48' 15.02" E	判定	有



解析貯水量計算(上流側関連ため池含む)		
ID	池名	貯水量(千m3)
解析貯水量計		

歩行困難度  
■ 可能  
■ 困難  
■ 不可能

【浸水面積(ha)】  
 歩行可能 -  
 歩行困難 -  
 歩行不可能 -

この地図の作成に当たっては、国土地理院長の承認を得て、同院発行の基盤地図情報及び電子地形図(タイル)を使用した。(承認番号 令元情使、第326号)