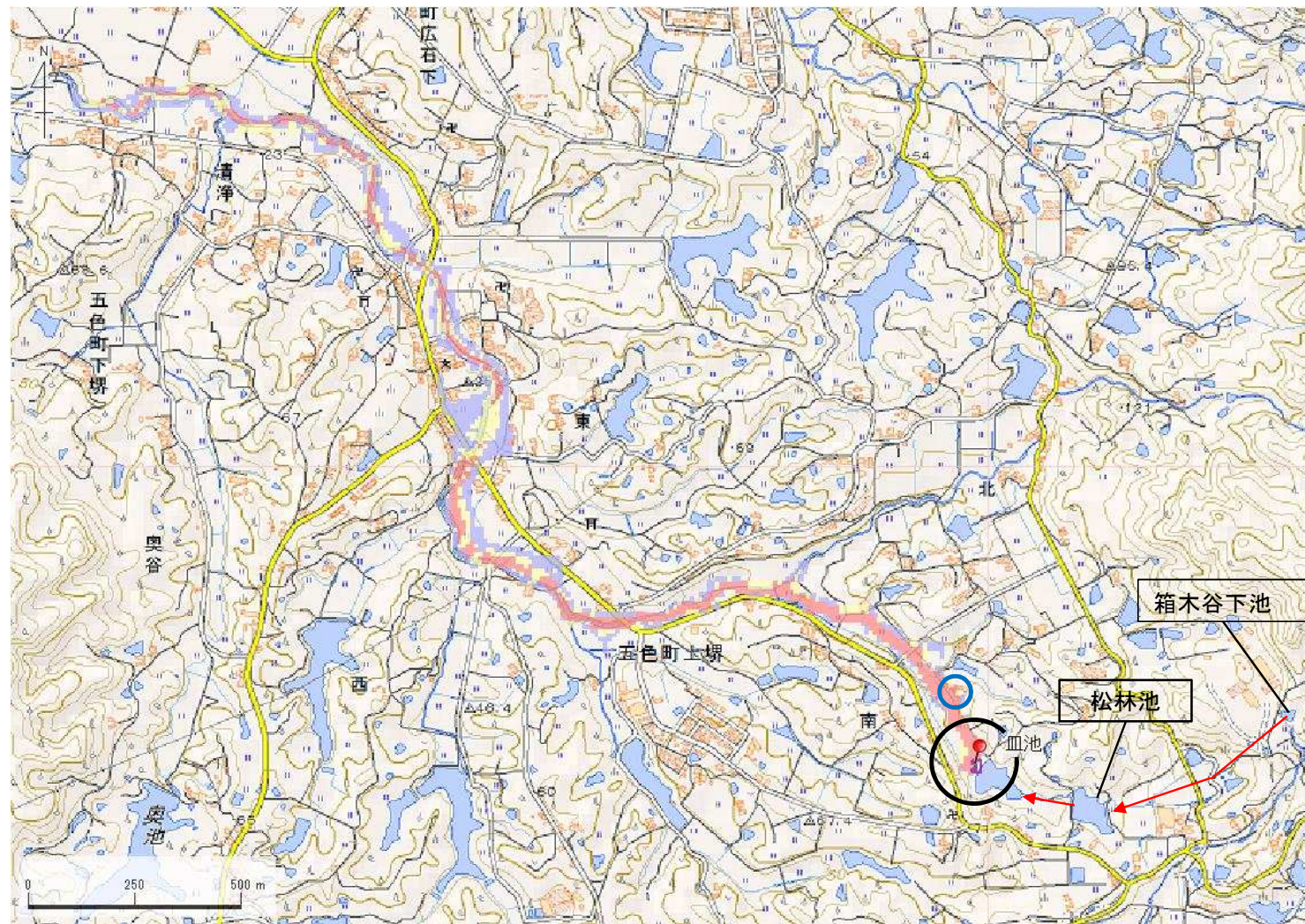


| | | | | | | | | | |
|--------|----------|-----------|------|-----|------------------|----|-------------------|----|---|
| ID | 68510389 | ため池名 | 皿池 | 所在地 | 洲本市五色町上塚 | | | | |
| 堤高 (m) | 5.5 | 貯水量 (千m3) | 17.6 | 緯度 | 34° 21' 14.82" N | 経度 | 134° 48' 11.37" E | 判定 | 有 |



| 解析貯水量計算(上流側関連ため池含む) | | |
|---------------------|-------|-----------|
| ID | 池名 | 貯水量 (千m3) |
| 68510405 | 箱木谷下池 | 2.5 |
| 68510393 | 松林池 | 22.1 |
| 68510389 | 皿池 | 17.6 |
| | | |
| | | |
| | | |
| | | |
| | | |
| 解析貯水量計 | | 42.2 |

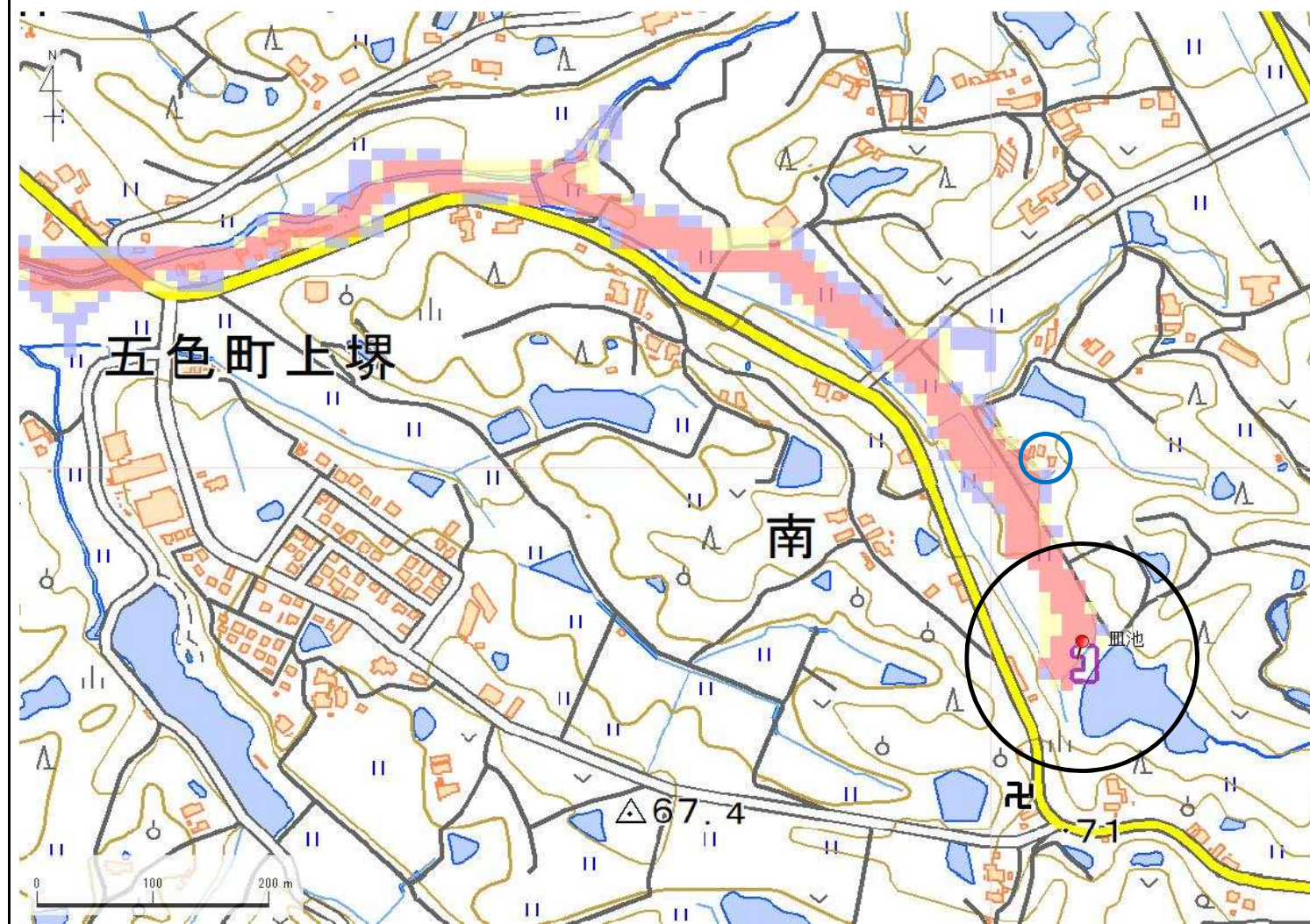
歩行困難度
■ 可能
■ 困難
■ 不可能

| | | | | | |
|---|---|---|---|---|---|
| ① | ② | ③ | ④ | ⑤ | ⑥ |
| 無 | - | 有 | | | |

【浸水面積(ha)】
 歩行可能 -
 歩行困難 -
 歩行不可能 -

この地図の作成に当たっては、国土地理院長の承認を得て、同院発行の基盤地図情報及び電子地形図(タイル)を使用した。(承認番号 令元情使、第326号)

| | | | | | | | | | |
|--------|----------|-----------|------|-----|------------------|----|-------------------|----|---|
| ID | 68510389 | ため池名 | 皿池 | 所在地 | 洲本市五色町上塚 | | | | |
| 堤高 (m) | 5.5 | 貯水量 (千m3) | 17.6 | 緯度 | 34° 21' 14.82" N | 経度 | 134° 48' 11.37" E | 判定 | 有 |



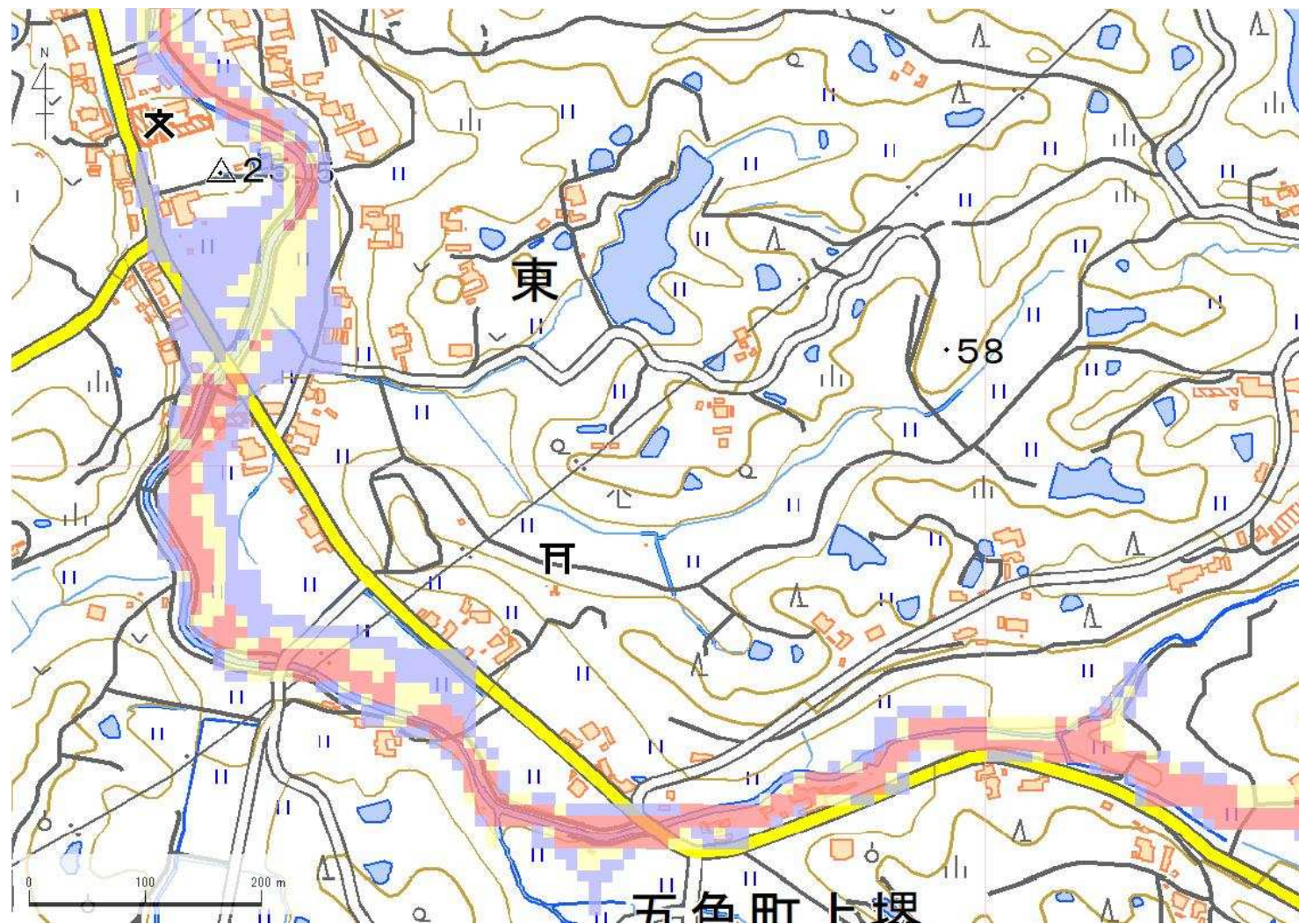
| 解析貯水量計算(上流側関連ため池含む) | | |
|---------------------|-------|-----------|
| ID | 池名 | 貯水量 (千m3) |
| 68510405 | 箱木谷下池 | 2.5 |
| 68510393 | 松林池 | 22.1 |
| 68510389 | 皿池 | 17.6 |
| | | |
| | | |
| | | |
| | | |
| | | |
| | | |
| 解析貯水量計 | | 42.2 |

歩行困難度
■ 可能
■ 困難
■ 不可能

【浸水面積(ha)】
 歩行可能 -
 歩行困難 -
 歩行不可能 -

この地図の作成に当たっては、国土地理院長の承認を得て、同院発行の基盤地図情報及び電子地形図(タイル)を使用した。(承認番号 令元情使、第326号)

| | | | | | | | | | |
|--------|----------|-----------|------|-----|------------------|----|-------------------|----|---|
| ID | 68510389 | ため池名 | 皿池 | 所在地 | 洲本市五色町上塚 | | | | |
| 堤高 (m) | 5.5 | 貯水量 (千m3) | 17.6 | 緯度 | 34° 21' 14.82" N | 経度 | 134° 48' 11.37" E | 判定 | 有 |



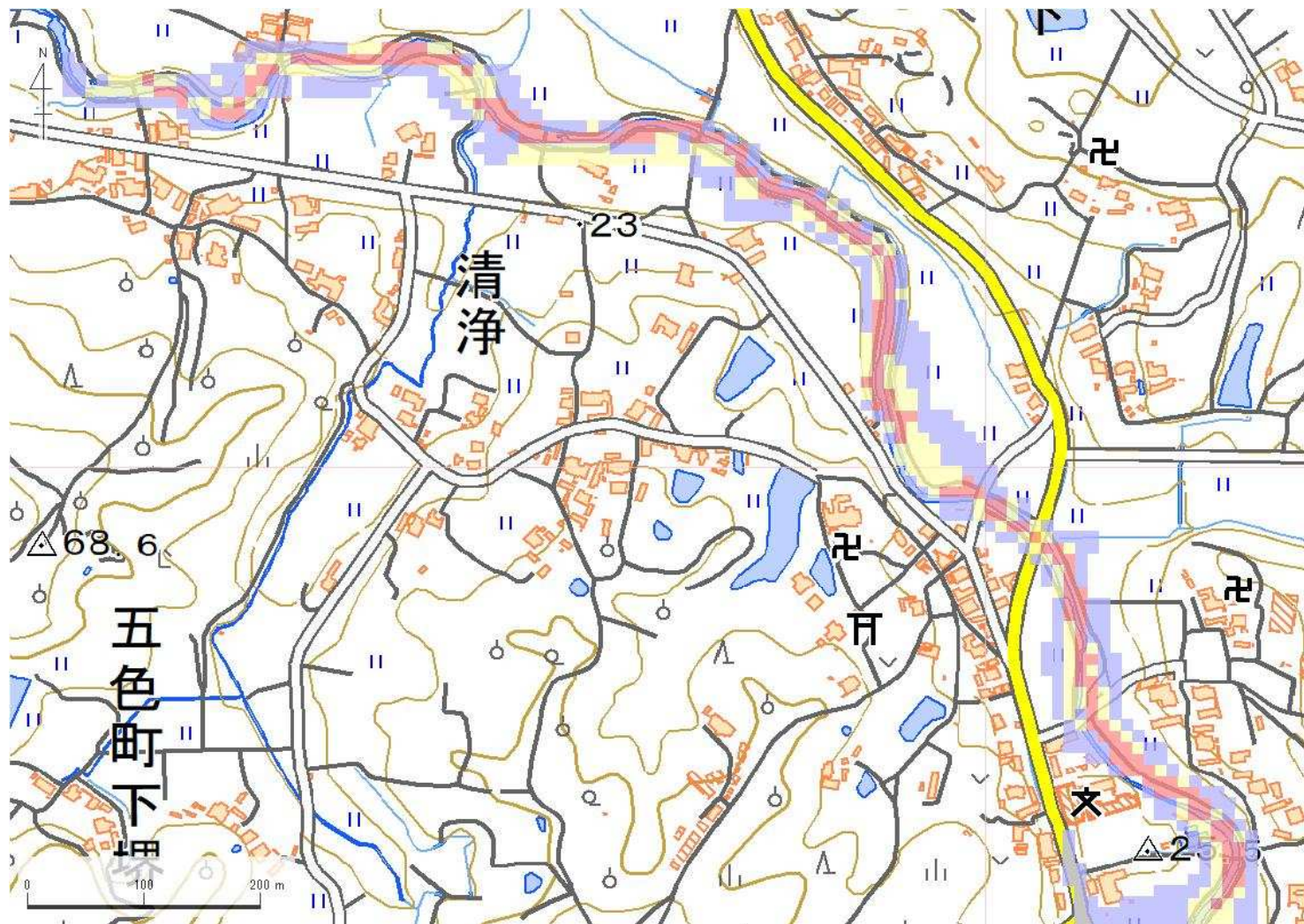
| 解析貯水量計算(上流側関連ため池含む) | | |
|---------------------|-------|-----------|
| ID | 池名 | 貯水量 (千m3) |
| 68510405 | 箱木谷下池 | 2.5 |
| 68510393 | 松林池 | 22.1 |
| 68510389 | 皿池 | 17.6 |
| | | |
| | | |
| | | |
| | | |
| | | |
| 解析貯水量計 | | 42.2 |

歩行困難度
■ 可能
■ 困難
■ 不可能

【浸水面積(ha)】
 歩行可能 -
 歩行困難 -
 歩行不可能 -

この地図の作成に当たっては、国土地理院長の承認を得て、同院発行の基盤地図情報及び電子地形図(タイル)を使用した。(承認番号 令元情使、第326号)

| | | | | | | | | | |
|--------|----------|-----------|------|-----|------------------|----|-------------------|----|---|
| ID | 68510389 | ため池名 | 皿池 | 所在地 | 洲本市五色町上塚 | | | | |
| 堤高 (m) | 5.5 | 貯水量 (千m3) | 17.6 | 緯度 | 34° 21' 14.82" N | 経度 | 134° 48' 11.37" E | 判定 | 有 |



| 解析貯水量計算(上流側関連ため池含む) | | |
|---------------------|-------|-----------|
| ID | 池名 | 貯水量 (千m3) |
| 68510405 | 箱木谷下池 | 2.5 |
| 68510393 | 松林池 | 22.1 |
| 68510389 | 皿池 | 17.6 |
| | | |
| | | |
| | | |
| | | |
| | | |
| | | |
| 解析貯水量計 | | 42.2 |

歩行困難度
■ 可能
■ 困難
■ 不可能

【浸水面積(ha)】
 歩行可能 -
 歩行困難 -
 歩行不可能 -

この地図の作成に当たっては、国土地理院長の承認を得て、同院発行の基盤地図情報及び電子地形図(タイル)を使用した。(承認番号 令元情使、第326号)