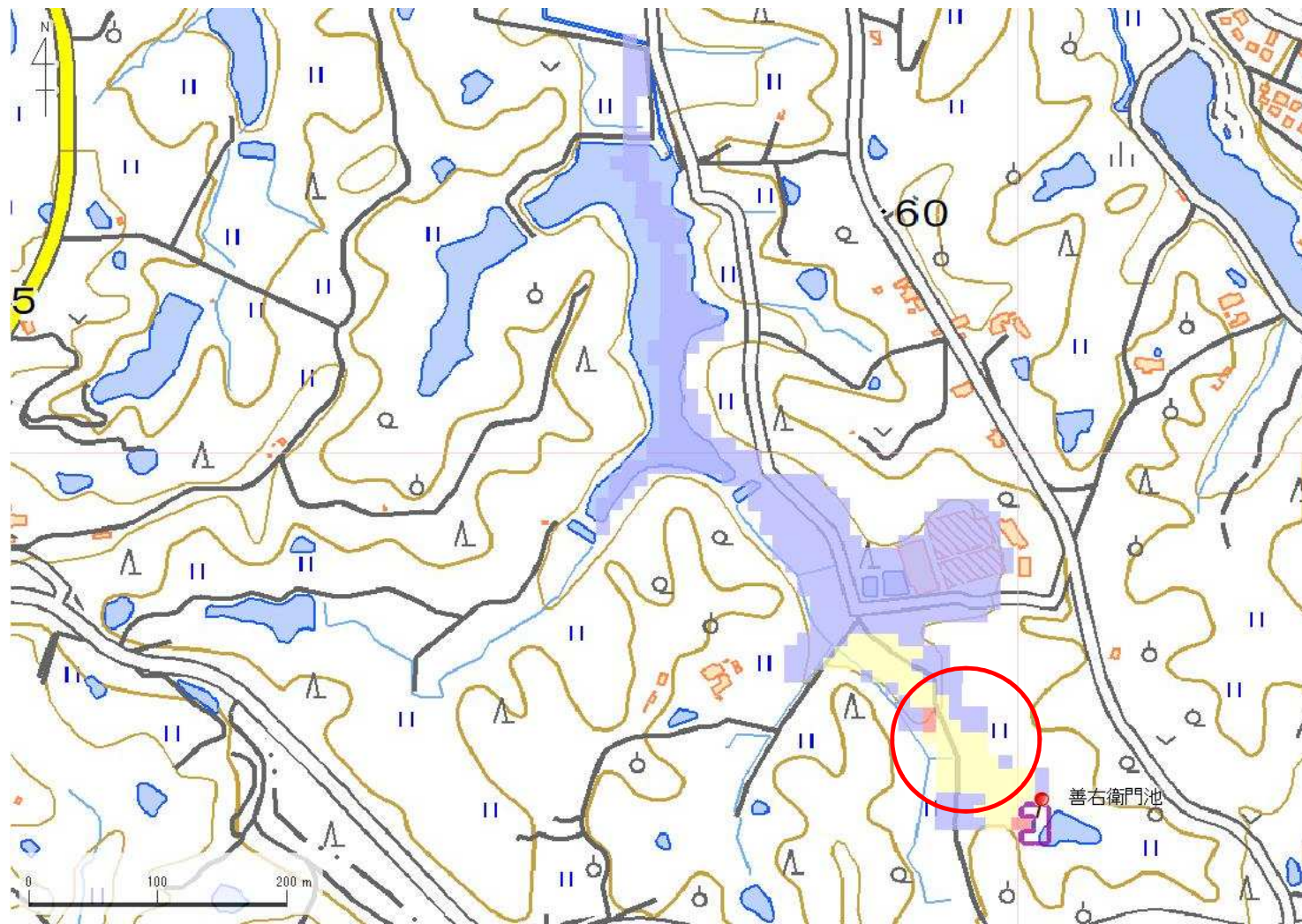


ID	68510395	ため池名	善右衛門池	所在地	洲本市五色町上塚				
堤高(m)	2.3	貯水量(千m3)	1.2	緯度	34° 20' 57.15" N	経度	134° 47' 34.90" E	判定	無



解析貯水量計算(上流側関連ため池含む)		
ID	池名	貯水量(千m3)
解析貯水量計		

①	②	③	④	⑤	⑥
無	無	無	無	有	

歩行困難度
■ 可能
■ 困難
■ 不可能

【浸水面積(ha)】
 歩行可能 3.5 ha
 歩行困難 0.7 ha
 歩行不可能 0.0 ha

この地図の作成に当たっては、国土地理院長の承認を得て、同院発行の基盤地図情報及び電子地形図(タイル)を使用した。(承認番号 令元情使、第326号)