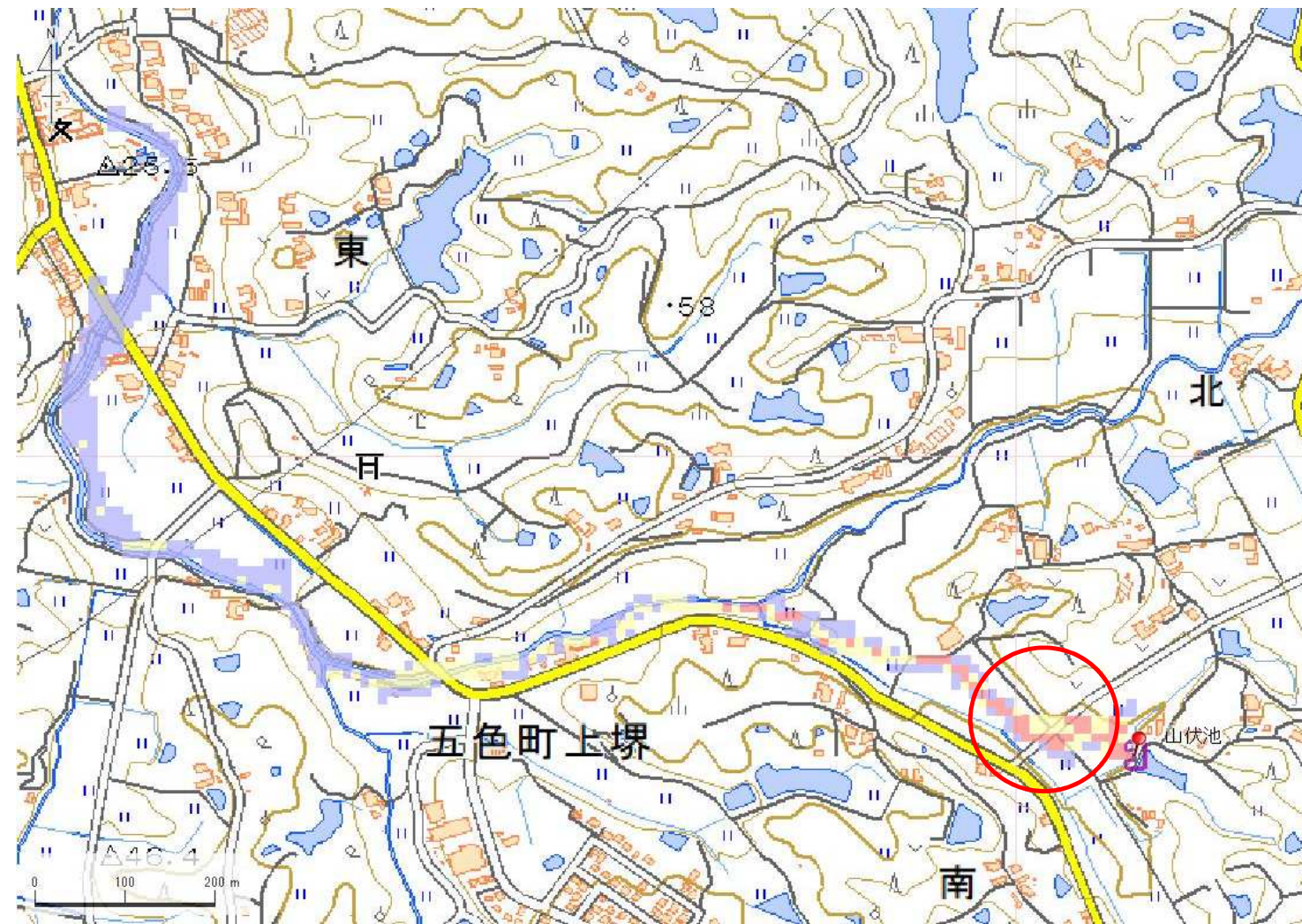


ID	68510404	ため池名	山伏池	所在地	洲本市五色町上塚				
堤高(m)	2.4	貯水量(千m3)	3.1	緯度	34° 21' 23.77" N	経度	134° 48' 9.31" E	判定	無



解析貯水量計算(上流側関連ため池含む)		
ID	池名	貯水量(千m3)
解析貯水量計		

①	②	③	④	⑤	⑥
無	無	無	無	有	

歩行困難度

- 可能
- 困難
- 不可能

【浸水面積(ha)】

歩行可能 3.5 ha
 歩行困難 1.2 ha
 歩行不可能 0.5 ha

この地図の作成に当たっては、国土地理院長の承認を得て、同院発行の基盤地図情報及び電子地形図(タイル)を使用した。(承認番号 令元情使、第326号)