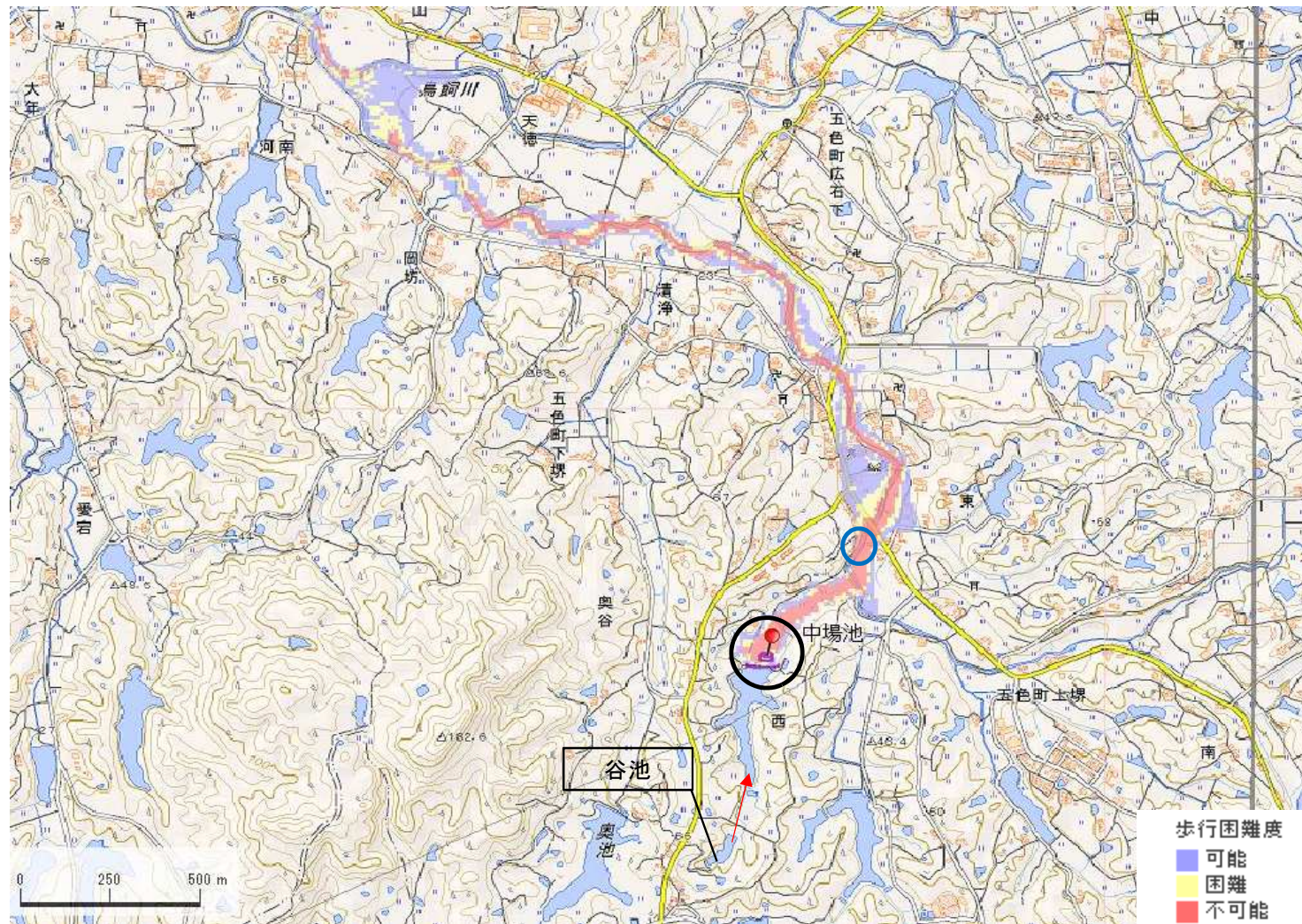


ID	68510406	ため池名	谷池	所在地	洲本市五色町上塚				
堤高 (m)	3.2	貯水量 (千m3)	6.8	緯度	34° 21' 10.90" N	経度	134° 47' 8.24" E	判定	有



解析貯水量計算(上流側関連ため池含む)		
ID	池名	貯水量 (千m3)
68510406	谷池	6.8
68510418	中場池	43.2
解析貯水量計		50.0

解析堤高		
ID	池名	堤高 (m)
68510418	中場池	6.0

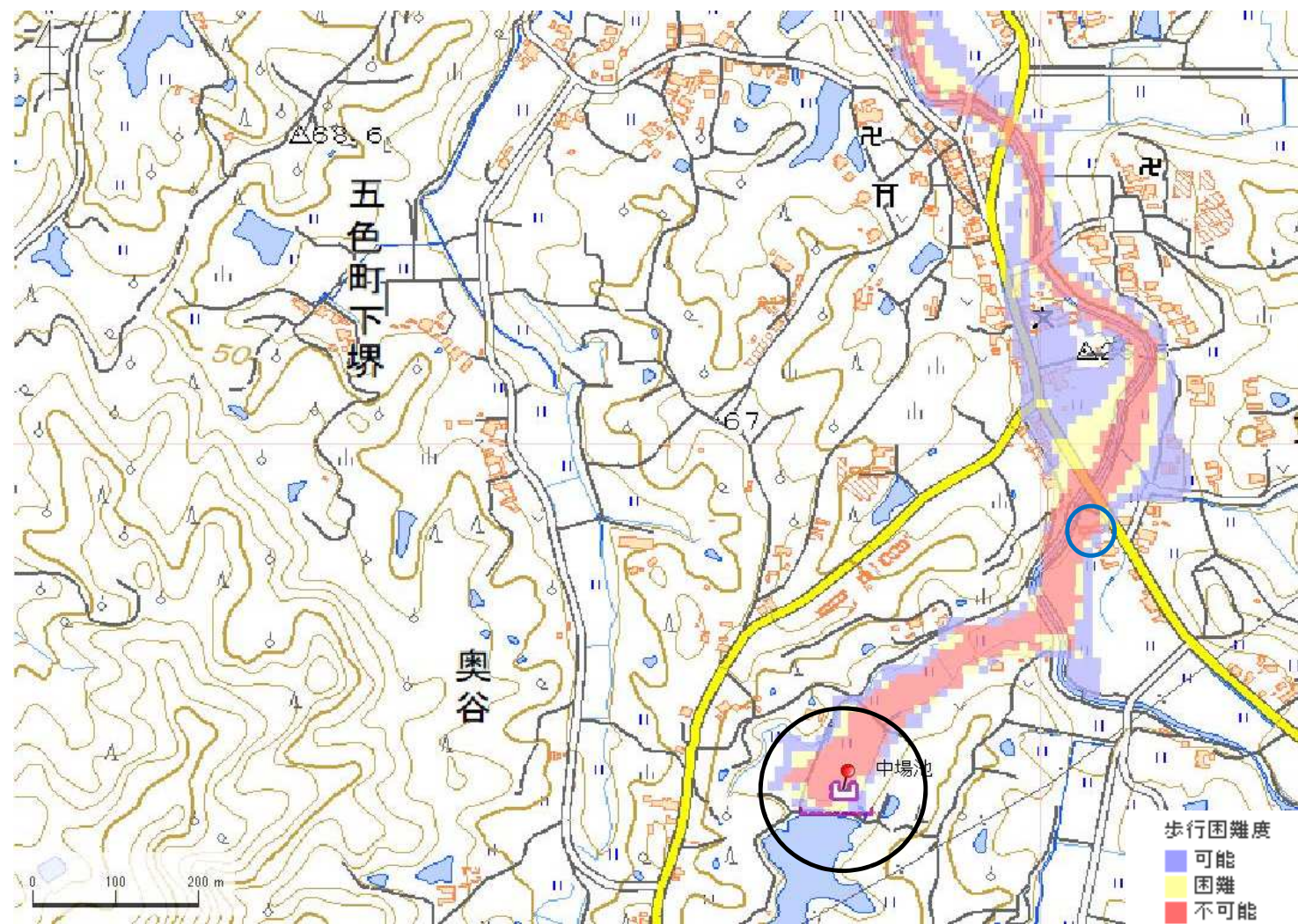
①	②	③	④	⑤	⑥
無	-	有			

【浸水面積(ha)】

歩行可能	-
歩行困難	-
歩行不可能	-

この地図の作成に当たっては、国土地理院長の承認を得て、同院発行の基盤地図情報及び電子地形図(タイトル)を使用した。(承認番号 令元情使、第326号)

ID	68510406	ため池名	谷池	所在地	洲本市五色町上塚				
堤高 (m)	3.2	貯水量 (千m3)	6.8	緯度	34° 21' 10.90" N	経度	134° 47' 8.24" E	判定	有



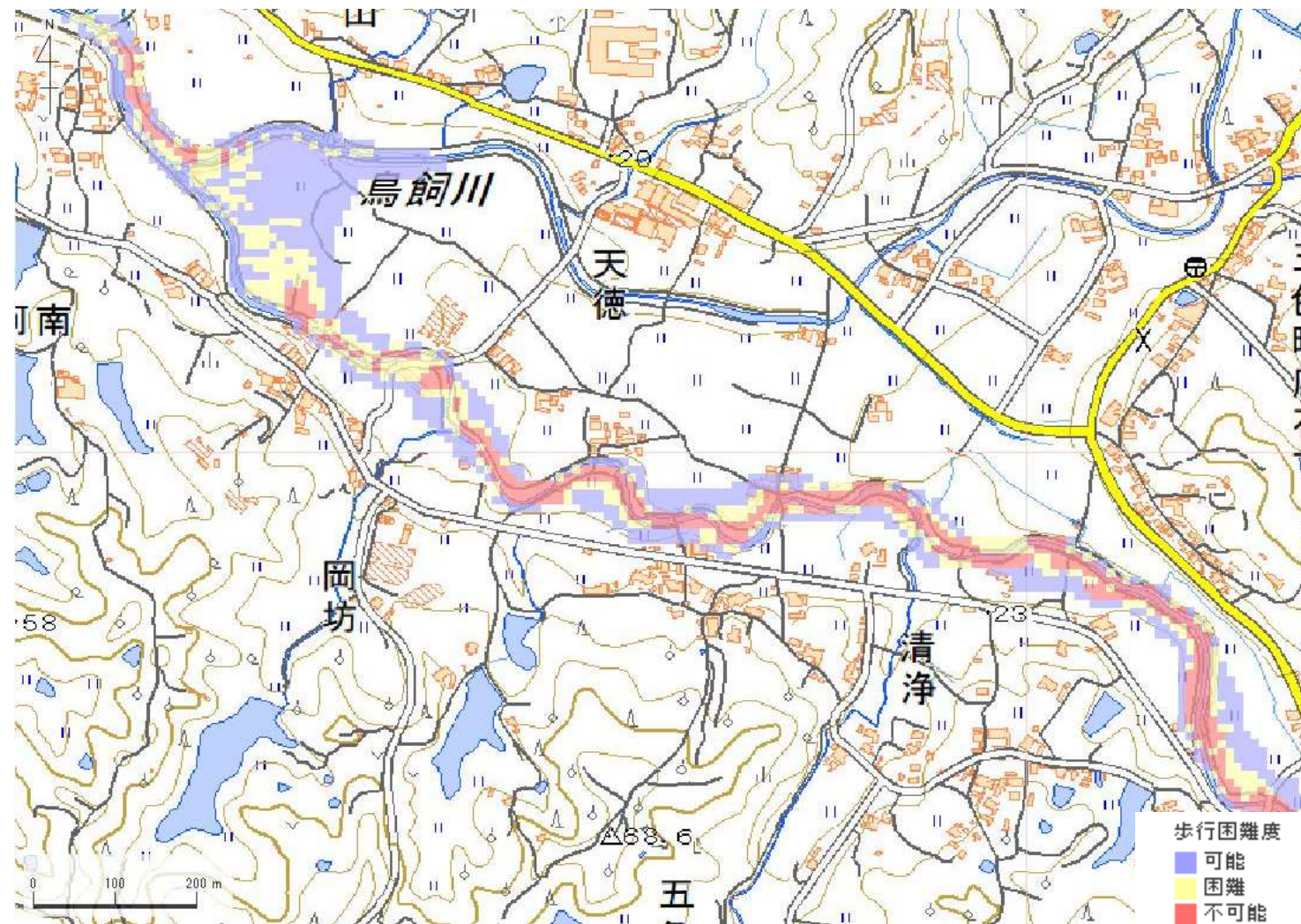
解析貯水量計算(上流側関連ため池含む)		
ID	池名	貯水量 (千m3)
68510406	谷池	6.8
68510418	中場池	43.2
解析貯水量計		50.0

解析堤高		
ID	池名	堤高 (m)
68510418	中場池	6.0

【浸水面積(ha)】
 歩行可能 -
 歩行困難 -
 歩行不可能 -

この地図の作成に当たっては、国土地理院長の承認を得て、同院発行の基盤地図情報及び電子地形図(タイル)を使用した。(承認番号 令元情使、第326号)

ID	68510406	ため池名	谷池	所在地	洲本市五色町上塚				
堤高 (m)	3.2	貯水量 (千m3)	6.8	緯度	34° 21' 10.90" N	経度	134° 47' 8.24" E	判定	有



解析貯水量計算(上流側関連ため池含む)		
ID	池名	貯水量 (千m3)
68510406	谷池	6.8
68510418	中場池	43.2
解析貯水量計		50.0

解析堤高		
ID	池名	堤高 (m)
68510418	中場池	6.0

【浸水面積(ha)】
 歩行可能 -
 歩行困難 -
 歩行不可能 -

この地図の作成に当たっては、国土地理院長の承認を得て、同院発行の基盤地図情報及び電子地形図(タイトル)を使用した。(承認番号 令元情使、第326号)