

ID	68510409	ため池名	長谷南池	所在地	兵庫県洲本市五色町上塚				
堤高 (m)	3.3	貯水量 (千m3)	0.7	緯度	34° 21' 11.23" N	経度	134° 47' 27.32" E	判定	有



解析貯水量計算(上流側関連ため池含む)		
ID	池名	貯水量(千m3)
68510409	長谷南池	0.7
68510401	長谷池	36.0
解析貯水量計		36.7

解析堤高		
ID	池名	堤高(m)
68510401	長谷池	5.0

H31解析済

要件番号	①	②	③	④	⑤	⑥
判定結果	無	-	有	無		

歩行困難度

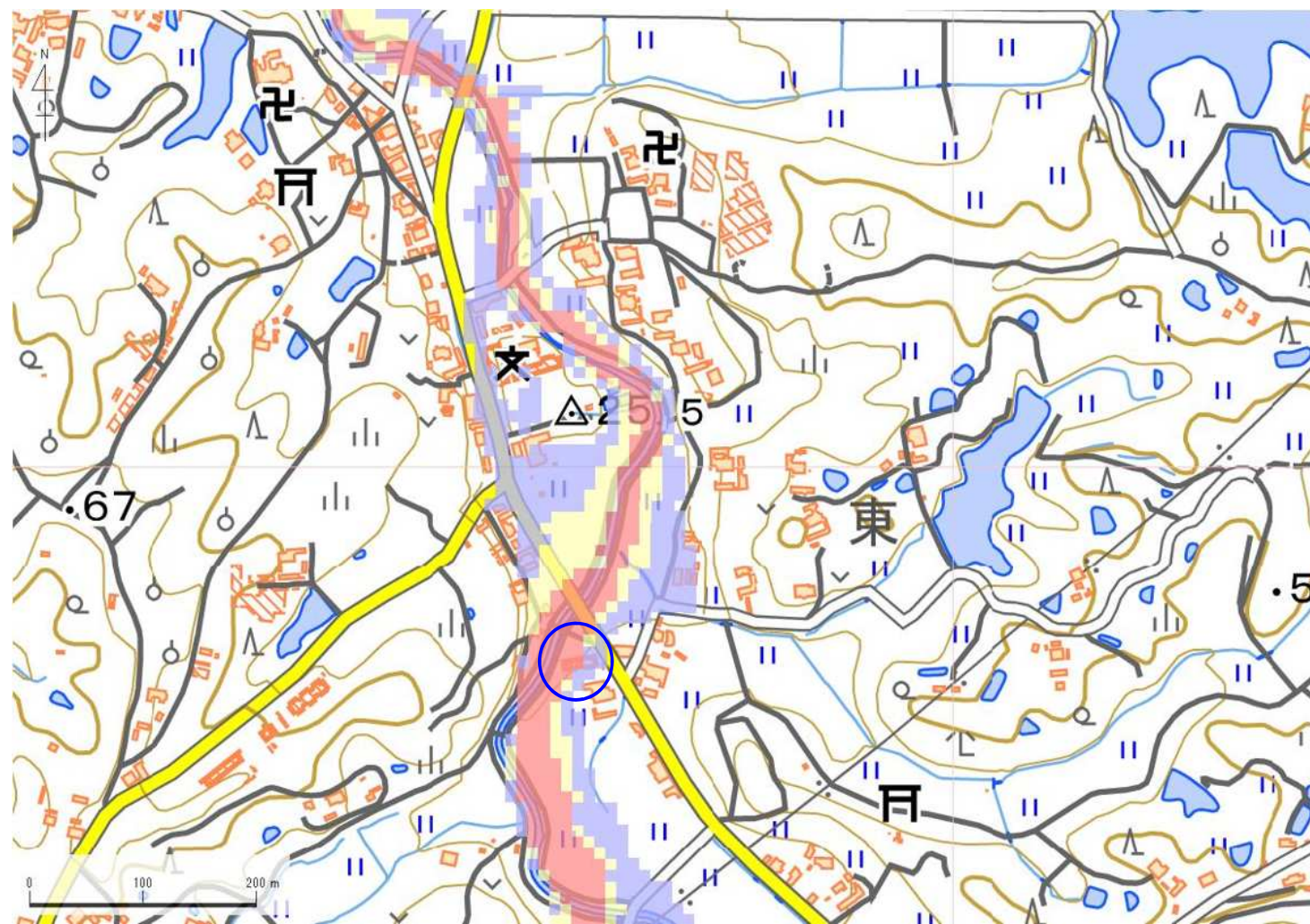
- 可能
- 困難
- 不可能

【浸水面積(ha)】

- 歩行可能 -
- 歩行困難 -
- 歩行不可能 -

この地図の作成に当たっては、国土地理院長の承認を得て、同院発行の基盤地図情報及び電子地形図(タイトル)を使用した。(承認番号 令元情使、第635号)

ID	68510409	ため池名	長谷南池	所在地	兵庫県洲本市五色町上塚				
堤高 (m)	3.3	貯水量 (千m3)	0.7	緯度	34° 21' 11.23" N	経度	134° 47' 27.32" E	判定	有



ID	池名	貯水量 (千m3)
68510409	長谷南池	0.7
68510401	長谷池	36.0
解析貯水量計		36.7

歩行困難度

- 可能
- 困難
- 不可能

【浸水面積(ha)】

- 歩行可能 -
- 歩行困難 -
- 歩行不可能 -

この地図の作成に当たっては、国土地理院長の承認を得て、同院発行の基盤地図情報及び電子地形図(タイトル)を使用した。(承認番号 令元情使、第635号)