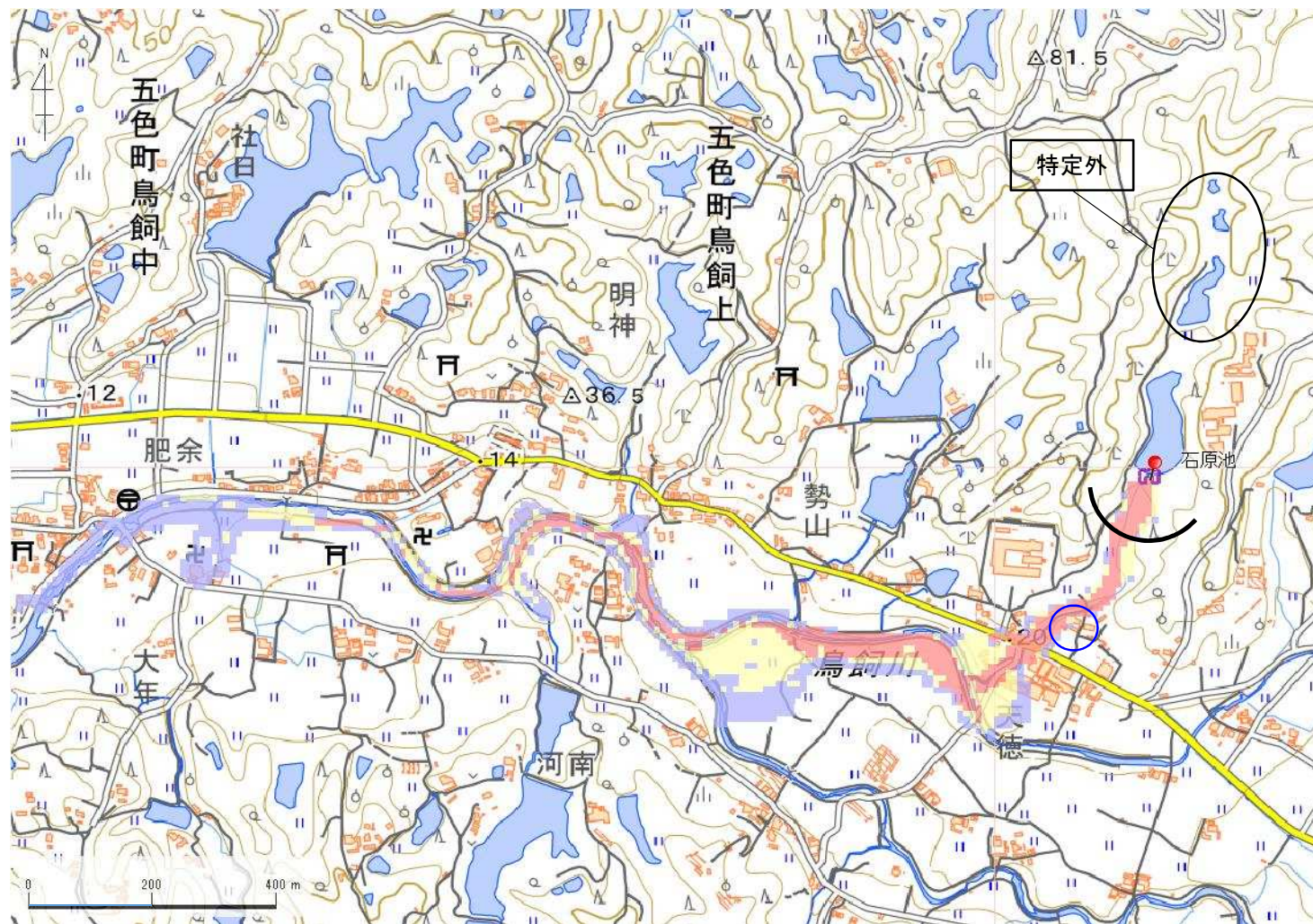


ID	68510417	ため池名	石原池	所在地	兵庫県洲本市五色町下塚				
堤高 (m)	6.5	貯水量 (千m3)	31.2	緯度	34° 22' 32.6" N	経度	134° 46' 55.10" E	判定	有



解析貯水量計算(上流側関連ため池含む)		
ID	池名	貯水量 (千m3)
解析貯水量計		

要件番号	①	②	③	④	⑤	⑥
判定結果	無	-	有	無		

歩行困難度

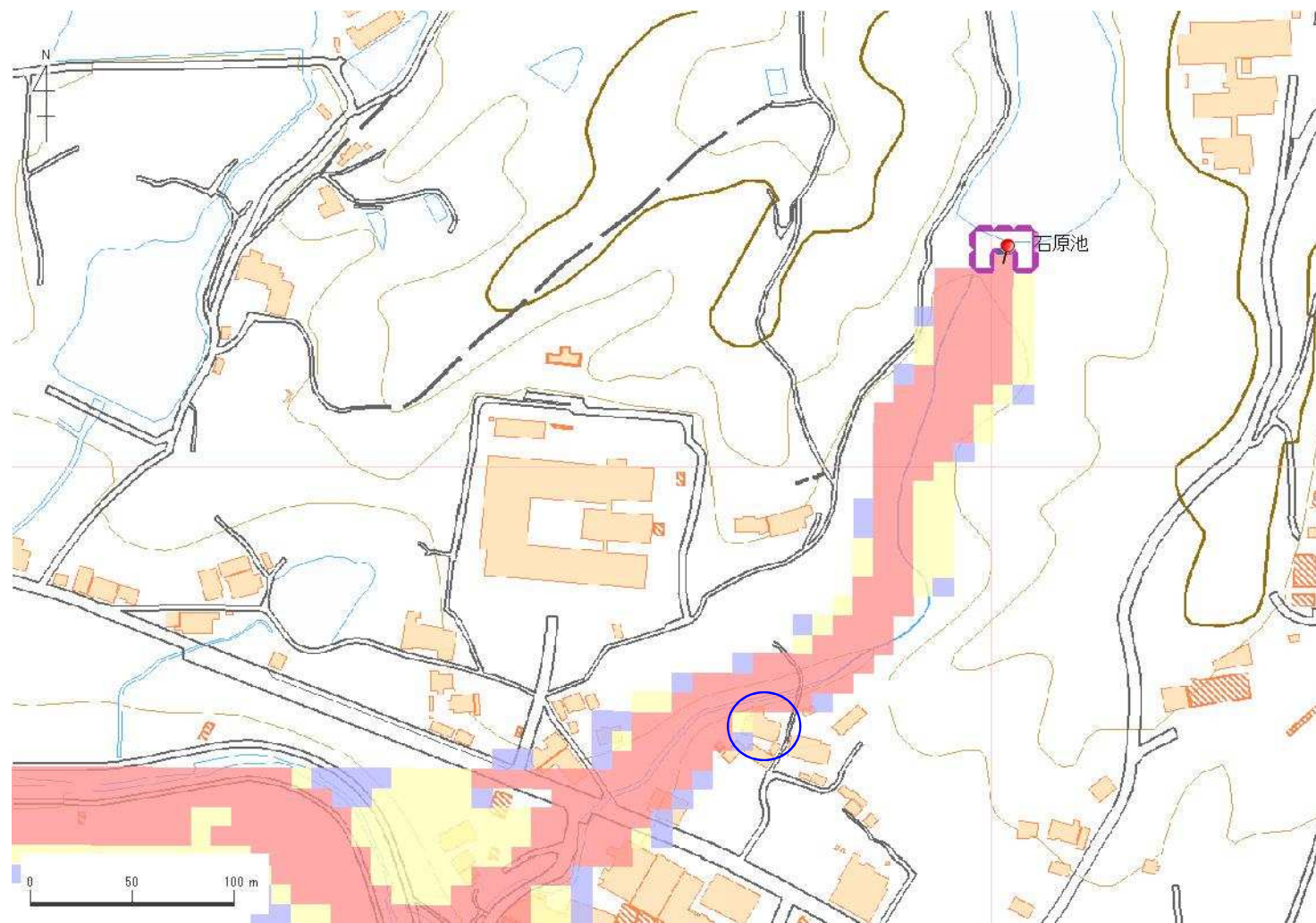
- 可能
- 困難
- 不可能

【浸水面積(ha)】

- 歩行可能 -
- 歩行困難 -
- 歩行不可能 -

この地図の作成に当たっては、国土地理院長の承認を得て、同院発行の基盤地図情報及び電子地形図(タイル)を使用した。(承認番号 令元情使、第635号)

ID	68510417	ため池名	石原池	所在地	兵庫県洲本市五色町下塚				
堤高 (m)	6.5	貯水量 (千m3)	31.2	緯度	34° 22' 32.6" N	経度	134° 46' 55.10" E	判定	有



解析貯水量計算(上流側関連ため池含む)		
ID	池名	貯水量 (千m3)
解析貯水量計		

歩行困難度

- 可能
- 困難
- 不可能

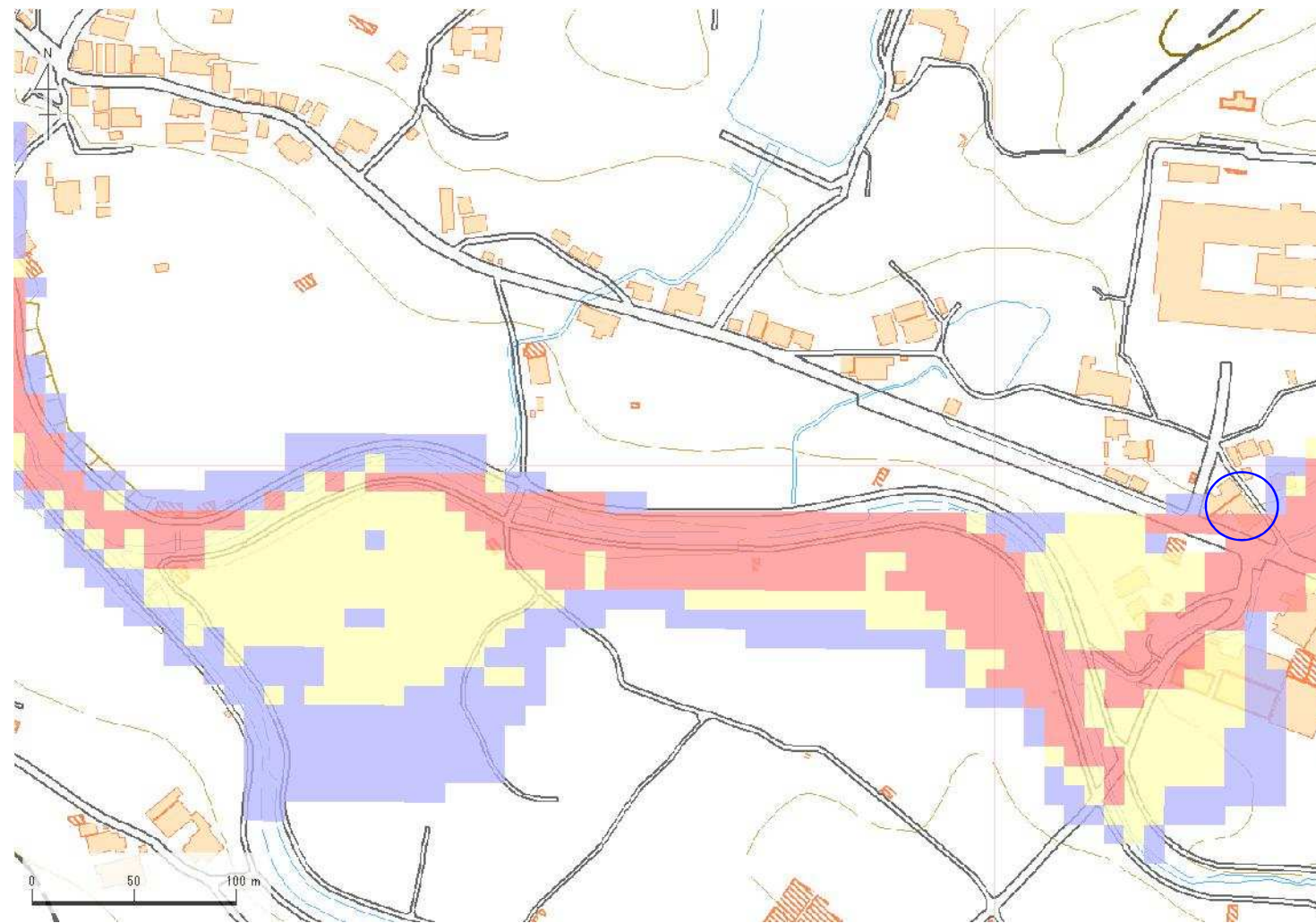
【浸水面積(ha)】

- 歩行可能 -
- 歩行困難 -
- 歩行不可能 -

この地図の作成に当たっては、国土地理院長の承認を得て、同院発行の基盤地図情報及び電子地形図(タイル)を使用した。(承認番号 令元情使、第635号)

ID	68510417	ため池名	石原池	所在地	兵庫県洲本市五色町下塚				
堤高 (m)	6.5	貯水量 (千m3)	31.2	緯度	34° 22' 32.6" N	経度	134° 46' 55.10" E	判定	有

解析貯水量計算(上流側関連ため池含む)		
ID	池名	貯水量 (千m3)
解析貯水量計		



歩行困難度  
 ■ 可能  
 ■ 困難  
 ■ 不可能

【浸水面積(ha)】  
 歩行可能 -  
 歩行困難 -  
 歩行不可能 -

この地図の作成に当たっては、国土地理院長の承認を得て、同院発行の基盤地図情報及び電子地形図(タイル)を使用した。(承認番号 令元情使、第635号)

ID	68510417	ため池名	石原池	所在地	兵庫県洲本市五色町下塚				
堤高 (m)	6.5	貯水量 (千m3)	31.2	緯度	34° 22' 32.6" N	経度	134° 46' 55.10" E	判定	有

解析貯水量計算(上流側関連ため池含む)

ID	池名	貯水量 (千m3)
解析貯水量計		

歩行困難度

- 可能
- 困難
- 不可能

【浸水面積(ha)】

- 歩行可能 -
- 歩行困難 -
- 歩行不可能 -

この地図の作成に当たっては、国土地理院長の承認を得て、同院発行の基盤地図情報及び電子地形図(タイル)を使用した。(承認番号 令元情使、第635号)

