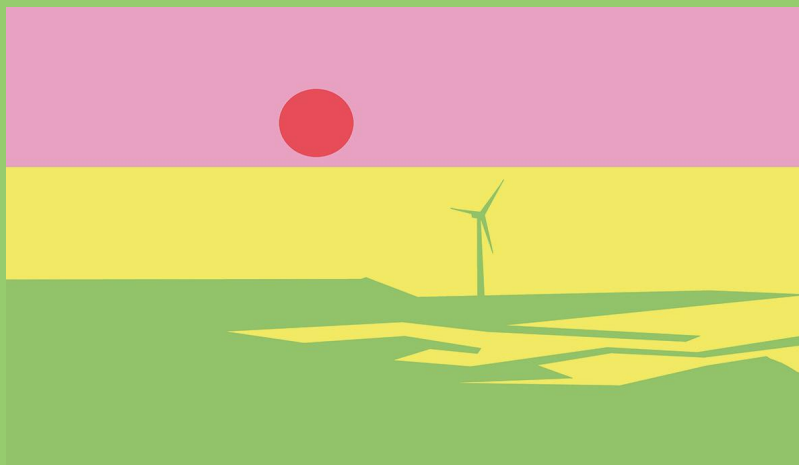


## 第9章

具合が悪いとき  
子どもの安全を守るため

もしもの時はあわてないで。

子どもの体調は、大人より変わりやすいものです。

体調に変化があった時は、まず病状を確認しましょう。

そして、診療所などに電話連絡を。

日頃から、近くの医療機関などもチェックしておきましょう。

- こどもの急病チェックシート ..... P112
- 休日・夜間の小児救急診療 ..... P116
- 小児夜間救急電話センター ..... P116
- 兵庫県子ども医療電話相談 ..... P116
- こどもあんしんネット ..... P117
- よい子ネット ..... P117



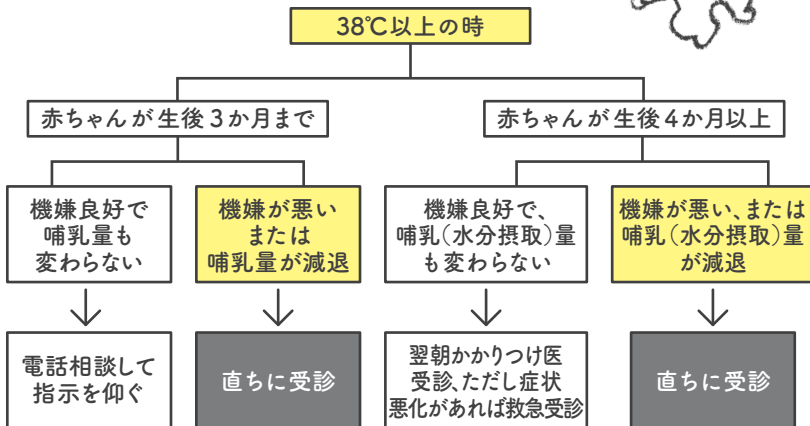
☑ あわてて病院に行く前に

# こどもの急病 チェックシート



## ☐ 発熱

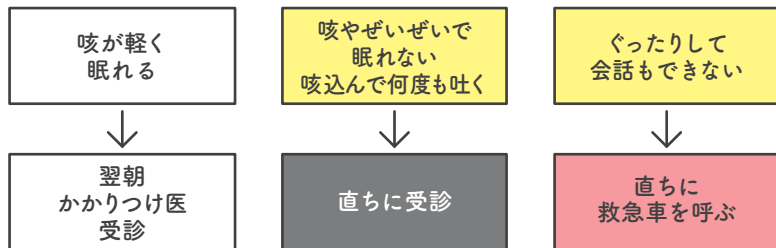
- 発熱が 38℃未満の場合は発熱以外の症状で判断してください。  
(他のチャートを参考にしてください)
- 水分補給、体を冷やすことが大事です。



# □ 咳が出る



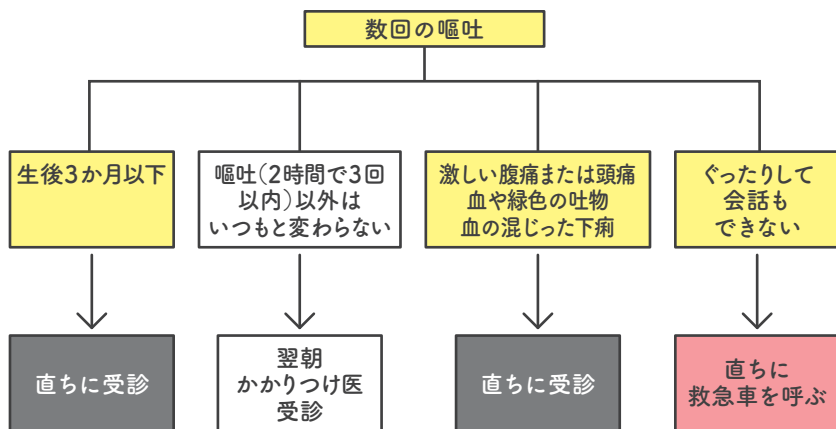
- 上体を高くして寝かせましょう。
- 水分補給を十分にしてください。



# □ 嘔吐



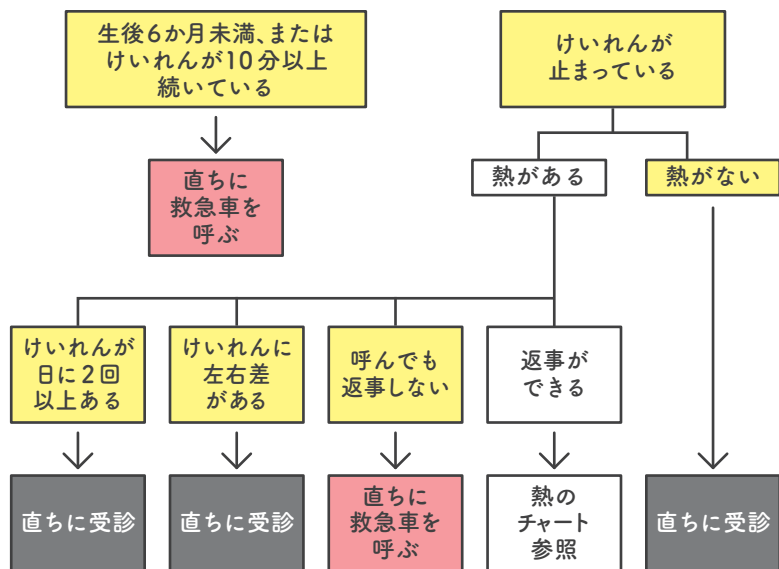
- 脱水症にならないように、少しずつこまめに水分補給をしましょう。



# □ けいれん



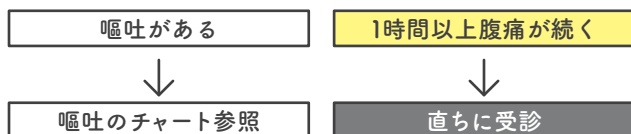
- あわてないこと。命にかかわることはありません。
- 何もするな。口の中に指や箸を入れないでください。
- 楽な姿勢で体を横に向けて、衣服を緩めてください。



# □ 腹痛



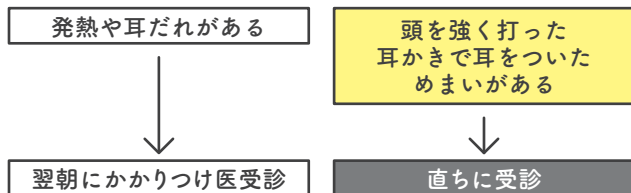
- がまんできないような痛みなら、解熱剤（鎮痛剤）を使用して1時間ほど様子を見ましょう。



# □ 耳痛



- がまんできないような痛みなら、  
解熱剤（鎮痛剤）を使用して1時間ほど様子をみましょう。



## ☑ 家庭での注意事項

解熱剤（座薬など）は、家庭に常備しておいてください。急な発熱以外にも、解熱剤は鎮痛作用がありますので、腹痛、頭痛、耳痛などの時にも使用して様子を見てください。

喘息のあるかたは、夜間発作時の対応をかかりつけ医と相談しておきましょう。



# 休日・夜間の小児救急診療

## 洲本市応急診療所

洲本市港2番26号(洲本市健康福祉館(みなと元気館)内)

# 0799-24-6340

区分	受付時間	月	火	水	木	金	土	日・祝
洲本市応急診療所(内科) 24-6340	18時～21時30分							
	日・祝日のみ							
	9時～11時30分	◎	◎	◎	◎	◎	◎	◎
	13時～16時30分 18時～21時30分							
日曜・祝日小児救急 (洲本市応急診療所内) 24-6340	9時～11時30分 13時～16時30分							◎

## 小児夜間救急電話センター

# 0799-44-3799

毎日午後10時から翌朝6時までの小児救急は、小児科医が輪番で各自の診療所にて救急患者に対応しています。

- 受診する際は、まず「小児夜間救急電話センター」へご連絡ください。  
看護師が、すぐに診療が必要かどうか症状をお聞きして、当日の担当医療機関をご案内します。
- 受診する際には、次の点をご了承ください。
  - ・インフルエンザ迅速診断等の検査は行いません。
  - ・頓服薬以外の薬は処方できません。  
会計ができないため、5,000円の預かり金を徴収し、後日精算いたします。
  - ・中学生以下の内科疾患が対象です。

## 兵庫県子ども医療電話相談

こどもの急な病気・ケガなどでお悩みの方は、下記にお気軽にご相談ください。  
月～土曜日：18時～翌朝8時 / 日曜日、祝日、年末年始：8時～翌朝8時

プッシュホン回線 #8000

ダイヤル回線、携帯電話、IP電話 TEL 078-304-8899

こどもの救急－おかあさんのための救急&予防サイト

ONLINE-QQ <http://kodomo-qq.jp/>

# 子どもの安全を守るため

## こどもあんしんネット

「こどもあんしんネット」は、園・学校と保護者を結ぶネットワークです。普段は園・学校の専用ホームページから電子連絡帳として情報発信しています。防犯・防災などの緊急のお知らせにも活用しています。

<http://aw-ansin.net/sumoto/> にアクセスしてください。

洲本あんしんネット

保育所・保育園・幼稚園 / 小学校・中学校

### お問合せ先

「こどもあんしんネットサポートセンター」

E-mail: support@sumoto.aw-ansin.net

## よい子ネット

「よい子ネット」は、保護者と保育園をつなぐ、安全・安心子育てネットワークツールです。お知らせメールに登録すると、保育園の日々の更新情報やお知らせメール、兵庫県保育協会からのお知らせが届きます。防犯・防災などの緊急のお知らせにも活用しています。

[http://yoiko-net.jp/hyogo\\_pref/hyogo/awaji/awaji.html](http://yoiko-net.jp/hyogo_pref/hyogo/awaji/awaji.html)

にアクセスしてください。

